

# 17.

# kontakTA.

JOBMESSE FÜR TECHNISCHE  
FACH- UND FÜHRUNGSKRÄFTE

## MESSEBROSCHÜRE

Samstag, 2. März 2024  
10 – 15 Uhr  
Technikerschule Augsburg

[kontak-ta.de](https://kontak-ta.de)

Veranstalter



Technikerschule Augsburg | Alter Postweg 101 | 86159 Augsburg

EISHOCKEY-LÄNDERSPIEL



# DEUTSCHLAND SLOWAKEI



20. April 2024  
17:00 UHR

Curt-Frenzel-Stadion  
Augsburg



Tickets unter  
[deb-online.de](https://deb-online.de)

WESTMINSTER  
UNTERNEHMENSGRUPPE

MAGENTA  
SPORT

PENNY.

SCHÖNER  
WOHNER  
Polarweiss

SKODA

BAUER

## kontakTA 2024

Auch im Jahr 2024 setzen wir an der Technikerschule Augsburg mit Leidenschaft darauf, zahlreiche Arbeitgeber im Wirtschaftsraum Augsburg Schwaben dabei zu unterstützen, ihre künftigen technischen Fach- und Führungskräfte zu finden. Unser Ziel ist es außerdem, Jobinteressenten Verlässlichkeit bei der Suche nach neuen beruflichen Herausforderungen zu bieten. Mit der kontakTA bringen wir daher beide Seiten zusammen und laden herzlich zu persönlichen Gesprächen zwischen Arbeitgebern und Talenten ein.

Die kontakTA, als fachspezifische Karrieremesse, konzentriert sich auf technische Berufe, um Techniker\*, Technische Betriebswirte, Hochschulabsolventen und Ingenieure anzusprechen. Egal, ob jemand am Anfang seiner Karriere steht (Berufsanfänger) oder erfahrene Jobwechsler – bei der kontakTA findet jeder Besucher weiterhin verlässlich direkten Zugang zu renommierten Unternehmen der Region und entdeckt vielversprechende Karriereoptionen. In Gesprächen mit potenziellen Fach- und Führungskräften überzeugen sich die Personalentscheider von deren Qualifikation, Kompetenz und Engagement.

Die kontakTA 2024 ist das Karriereevent, das ein rundum effizientes Recruiting von hochqualifizierten Mitarbeitern ermöglicht. Wir freuen uns darauf, gemeinsam mit Ihnen erfolgreiche Karrierewege zu gestalten.

*\* Aus Gründen der Lesbarkeit wurde im Text die männliche Form gewählt, nichtsdestoweniger beziehen sich die Angaben auf Angehörige aller Geschlechter.*

## GRUSSWORT

### Der Volksmund weiß: »Nichts ist so stetig wie der Wandel!«



**Verehrte Teilnehmerinnen und Teilnehmer  
an der kontakTA 2024,**

umso mehr freut es mich, Sie auf der nunmehr 17. kontakTA in Folge ganz herzlich begrüßen zu können. Damit präsentiert die Technikerschule Augsburg erneut eine verlässliche Konstante im Wirtschaftsraum Augsburg und Schwaben.

Gestern qualifizierten, heute qualifizieren und morgen werden wir Fach- und Führungskräfte, die unsere Wirtschaft so dringend benötigt, weiter qualifizieren. Das ist unser Auftrag!

Teilnehmenden Firmen oder Institutionen bietet sich hier eine Möglichkeit zukünftige Mitarbeiterinnen und Mitarbeiter direkt und persönlich kennenzulernen und damit unkompliziert Kontakt zu bestqualifiziertem hochmotiviertem Personal aufzunehmen.

Für unsere Absolventen präsentieren mehr als 70 Unternehmen der Region ihre offenen Stellen und stehen mit professionellem Personal gerne Rede und Antwort.

Charakteristisch und schon fast Kult ist unsere „Location“. Für einen Tag verwandelt sich eine „Schule“ in ein „Messezentrum“. Hier sind viele helfende Hände gefragt, ohne die eine solche Veranstaltung nicht möglich wäre. Dafür möchte ich mich bei allen Mitwirkenden bedanken.

Ob Aussteller oder Besucher, genießen Sie den Tag, finden Sie neue Mitarbeiterinnen und Mitarbeiter, entwickeln Sie Ihre Karriere oder informieren Sie sich ganz unverbindlich über völlig neue Möglichkeiten.

Ich freu mich auf Sie!

A handwritten signature in blue ink that reads "Christian Boldoczki".

Christian Boldoczki  
Schulleiter der Technikerschule Augsburg

## »Für den Wirtschaftsraum Augsburg & Schwaben ist die kontakTA ein wertvolles Forum.«



### Herzlich willkommen auf der kontakTA 2024!

Bereits zum 17. Mal findet die schuleigene Jobmesse der Technikerschule Augsburg statt. In den vergangenen Jahren hat sie sich zur regionalen fachspezifischen Leitmesse für technische Fach- und Führungskräfte entwickelt. 70 Aussteller sind dieses Jahr auf der Messe vertreten. Das ist ein neuer Rekord in der Geschichte der kontakTA, der die große Bedeutung der Jobmesse untermauert.

Für die Absolventinnen und Absolventen der Technikerschule Augsburg ist die Jobmesse eine hervorragende Plattform, um Kontakte zu potenziellen Arbeitgeberinnen und Arbeitgebern zu knüpfen. Im persönlichen Gespräch können sie mit ihren Qualifikationen punkten und die Möglichkeiten einer Zusammenarbeit ausloten. So manche berufliche Karriere hat auf der kontakTA ihren Anfang genommen. Denn viele Personalverantwortliche der technischen Unternehmen in der Region nutzen die

Messe für das Recruiting hochqualifizierter Mitarbeiterinnen und Mitarbeiter. Sie selbst können sich dabei als attraktiver Arbeitgeber präsentieren.

Nicht zuletzt ist die kontakTA für den Wirtschaftsraum Augsburg & Schwaben ein wichtiges Forum. Sie leistet einen wertvollen Beitrag zur Sicherung der Fachkräfte und stärkt unsere Position als innovativer und erfolgreicher Wirtschaftsstandort.

Den Organisatoren, den Unternehmen und allen, die die kontakTA ermöglichen, danke ich sehr herzlich und wünsche der Veranstaltung auch in diesem Jahr den verdienten Erfolg.

A handwritten signature in blue ink that reads "Eva Weber".

Eva Weber  
Oberbürgermeisterin der Stadt Augsburg

## GRUSSWORT

**»Motivierte, engagierte und hochqualifizierte Talente sind essenziell, um den großen Fachkräftebedarf der Branchen decken zu können und gemeinsam Zukunft zu gestalten.«**



**Sehr geehrte Damen und Herren,**

herzlich willkommen auf der kontakTA 2024! Als Geschäftsführer des BBZs Augsburg und Schwaben – zu dem die TA gehört – freue ich mich sehr, Sie hier begrüßen zu dürfen. Die TA bildet in enger Kooperation mit den Unternehmen qualifizierte Fachkräfte aus und weiter. Das Ziel ist es, unseren Schülerinnen und Schülern eine möglichst praxisrelevante Ausbildung zu bieten, deren Inhalte sich an den Anforderungen des Arbeitsmarkts orientieren und die sie in der Unternehmenspraxis schnell und zielgerichtet einsetzen können. Als Partner für Fachkräftesicherung ist es uns wichtig, die Zukunft der beruflichen Bildung aktiv zu gestalten und voranzubringen. Die kontakTA ist dabei gerade in Zeiten hohen Fachkräftebedarfs ein wichtiger Baustein, um technische Unternehmen und hochqualifizierte Fachkräfte zusammenzubringen.

Denn motivierte, engagierte und hochqualifizierte Talente sind essenziell, um den großen Fachkräftebedarf der Branchen decken zu können und gemeinsam Zukunft zu gestalten.

Den Besuchenden bietet die kontakTA die große Chance, ihre berufliche Zukunft in einem der perspektiv- und facettenreichsten Karrierefelder zu finden. Als BBZ stellen wir uns den Herausforderungen einer hoch technologisierten, individualisierten und globalisierten Welt. Die kontakTA trifft hier den Zahn der Zeit, indem sie eine ausgezeichnete Netzwerk-Plattform bietet. Ich bedanke mich für die großartige Zusammenarbeit und wünsche Ihnen eine erfolgreiche Zeit auf der kontakTA.

A handwritten signature in blue ink that reads "R. Brandmiller".

Raphael Brandmiller  
*Geschäftsführer Berufsbildungszentrum  
Augsburg gGmbH*

»Möge diese Messe für Sie ein  
Sprungbrett zu neuen beruflichen  
Horizonten sein!«



### Sehr geehrte Teilnehmer:innen der kontakTA 2024,

Im Namen der gesamten SMV heißen wir Sie herzlich an der Technikerschule Augsburg willkommen! Wie jedes Jahr werden auch 2024 erneut zahlreiche technikinteressierte junge sowie ältere Erwachsene erfolgreich die Herausforderungen des Technikerabschlusses meistern.

Die kontakTA ist nicht nur eine Messe, sondern eine Plattform, auf der wir stolz die Verbindung zwischen Bildung und Industrie fördern können. Wir sind begeistert, dass viele renommierte Arbeitgeber hier vertreten sind, um Ihnen nicht nur Einblicke in ihre Unternehmen zu gewähren, sondern auch um spannende Karrieremöglichkeiten und Weiterbildungsangebote vorzustellen.

Ein herzliches Dankeschön gilt unserer engagierten Schulleitung, die diese Veranstaltung organisiert hat, und dadurch eine bedeutende Brücke zwischen Schülern und potenziellen Arbeitgebern schafft. Ebenso

möchten wir uns bei dem gesamten Kollegium bedanken. Ihre tatkräftige Unterstützung in jeder noch so herausfordernden Situation ist für uns Schüler von unschätzbarem Wert. Durch ihre großartige Arbeit wurde die kontakTA erst möglich gemacht, und wir sind dankbar für die Chancen, die sie uns durch diese Messe eröffnen.

Genießen Sie die Vielfalt der kontakTA 2024, knüpfen Sie wertvolle Kontakte, lassen Sie sich inspirieren und nehmen Sie die zahlreichen Möglichkeiten wahr, die sich Ihnen bieten. Möge diese Messe für Sie ein Sprungbrett zu neuen beruflichen Horizonten sein!

Ihre SMV 23/24

# AUSSTELLERVERZEICHNIS

<b>A</b>	ACCRETECH (Europe) GmbH .....	12
	Akkodis .....	14
	AL-KO THERM GmbH .....	16
	Allgäu Skyline Park GmbH .....	17
	Amazon .....	18
	ASG Analytik-Service AG .....	19
	AUTEFA Solutions Germany GmbH .....	20
<b>B</b>	Berufsbildungszentrum Augsburg & Schwaben .....	22
	Bertrandt Group .....	24
	BMK Group GmbH & Co. KG .....	26
	Brückner Maschinenbau GmbH .....	28
<b>C</b>	Creaton WattWerk GmbH .....	29
<b>D</b>	DALOG Diagnosesysteme GmbH .....	30
	DEKRA Automobil GmbH .....	32
	DELO Industrie Klebstoffe GmbH & Co. KGaA .....	34
	Drei Bond GmbH .....	36
	dSPACE GmbH .....	38
<b>E</b>	EDAG Group .....	39
	Eirenschmalz Unternehmensgruppe .....	40
	Erhard Muhr GmbH .....	42
	Erhardt+Leimer GmbH .....	44
	ESG Elektroniksystem- und Logistik-GmbH .....	46
	EVO GmbH .....	48
<b>F</b>	Fachkräfteschmiede .....	50
	FERCHAU GmbH .....	52
<b>G</b>	GEDA GmbH .....	54
	GP JOULE GmbH .....	56
	GROB-WERKE GmbH & Co. KG .....	58
	Grünbeck Wasseraufbereitung GmbH .....	60



<b>H</b>	HEITEC AG .....	62
	Hirschvogel Group .....	63
	Hochschule Aalen .....	64
<b>I</b>	Ingenieurbüro Mayer AG .....	66
	in-motion GmbH .....	67
	innofas GmbH .....	68
	INTEC Industrie-Technik GmbH & Co.KG .....	70
<b>J</b>	Jäcklin GmbH .....	72
<b>K</b>	Karrierecenter der Bundeswehr München - Berufsförderungsdienst (BFD) .....	74
	Krones AG .....	75
	KUKA AG .....	76
	KUMAS – Kompetenzzentrum Umwelt e. V. ....	77
<b>L</b>	Lechwerke AG .....	78
	Lindner Group KG .....	80
<b>M</b>	manroland Goss web systems GmbH .....	82
	meteocontrol GmbH .....	83
	MTC Micro Tech Components GmbH .....	84
<b>P</b>	PEC Germany .....	85
<b>R</b>	Regio Augsburg Wirtschaft GmbH .....	86
	RENK GmbH .....	87
	Reverion GmbH .....	88
	robatherm .....	89
	Rohde & Schwarz Messgerätebau GmbH .....	90
	RoodMicrotec GmbH .....	92
	Rosenberger-OSI GmbH & Co. OHG, Optical Solutions & Infrastructure .....	94
	Rudolf Hörmann GmbH & Co. KG .....	96

# AUSSTELLERVERZEICHNIS

<b>S</b>	Sauter-Cumulus GmbH .....	98
	SpiraTec AG .....	100
	Stadtwerke München GmbH .....	101
	STL Steuerungs-Technik-Leuthe GmbH .....	102
<b>T</b>	TECCON Consulting & Engineering GmbH .....	104
	Technica Engineering GmbH .....	106
	Technische Hochschule Augsburg .....	108
	Technische Hochschule Ingolstadt .....	110
	TechWerk GmbH .....	112
	TEDOM Service GmbH .....	113
<b>U</b>	UTG – Umwelt-Technologisches Gründerzentrum Augsburg GmbH .....	114
<b>V</b>	Venturetec Rotating Systems GmbH .....	116
	Viessmann Kraft-Wärme-Kopplung GmbH .....	118
	voxeljet AG .....	120
<b>W</b>	Würth Elektronik .....	122
<b>Z</b>	ZEISS .....	124
	Impressum .....	130

## Legende Fachrichtungen



Elektrotechnik



Maschinenbautechnik



Technischer Betriebswirt



Umweltschutztechnik



Mechatroniktechnik

# ACCRETECH (Europe) GmbH



EUROPE

<b>Branche</b>	Semiconductor & Metrology
<b>Produkte</b>	Halbleiterprodukte & Messtechnik
<b>Standorte</b>	Standorte in Deutschland, Frankreich, Italien, Ungarn, UK
<b>Beschreibung</b>	ACCRETECH ist einer der weltweit führenden Hersteller von Produktionsanlagen für die Halbleiterindustrie sowie von Systemen für die Form- und Oberflächenmesstechnik. Vom europäischen Hauptquartier in München aus betreuen wir über ein Netzwerk von Vertriebs- und Kundendienststellen den gesamten europäischen Markt. ACCRETECH bedient mit entsprechenden Präzisionsanlagen beide Segmente der Halbleiterproduktion, die Waferherstellung und die Mikrochip-Produktion. Derzeit beschäftigt ACCRETECH europaweit mehr als 120 Mitarbeiter, weltweit ca. 3.500 Mitarbeiter.
<b>Einsatzgebiete für Fach- &amp; Führungskräfte</b>	Technisches Produktmanagement & Vertrieb, Customer Support, Anwendungstechnik, IT
<b>Projektarbeiten</b>	nein
<b>Ansprechpartnerinnen für Recruiting</b>	Theresa Wagner & Daniela Lutz, Human Resources, 089-250064-200, Recruitment@accretech.eu
<b>Anschrift</b>	ACCRETECH (Europe) GmbH, Landsberger Str. 396, 81241 München

[accretech.eu/de](http://accretech.eu/de)



Jetzt  
bewerben!



# Achieving more together!

Abonniere uns auf  

## Akkodis



<b>Branche</b>	IT & Engineering
<b>Produkte</b>	IT & Ingenieursdienstleistungen
<b>Standorte</b>	über 100 Standorte deutschlandweit
<b>Beschreibung</b>	<p>Akkodis ist ein Vorreiter in der Smart Industry und ein weltweit führendes Unternehmen in den Bereichen Engineering, IT, Forschung und Entwicklung.</p> <p>Wir nutzen den Mehrwert vernetzter Daten, um Innovationen voranzutreiben und die digitale Transformation zu beschleunigen. Wir sind davon überzeugt, dass wir die Grenzen des Möglichen überschreiten müssen, um das Unglaubliche zu schaffen. Unser einzigartiges Team aus 50.000 visionären Denkern und Machern unterstützt uns dabei mit unglaublichen Ideen, außergewöhnlichem Einsatz und einem unermüdlichen Antrieb.</p>
<b>Einsatzgebiete für Fach- &amp; Führungskräfte</b>	Unsere 7 Branchen bieten zahlreiche Einsatzmöglichkeiten. Komm gerne auf uns zu!
<b>Projektarbeiten</b>	ja
<b>Ansprechpartnerin für Recruiting</b>	Minela Bandic, Recruiterin +49821 790965222, <a href="mailto:Minela.BANDIC@akkodis.com">Minela.BANDIC@akkodis.com</a>
<b>Anschrift</b>	Akkodis, Theodor-Heuss-Allee 108, 60486 Frankfurt am Main

[hello-incredible.akkodis.com](https://hello-incredible.akkodis.com)

Imagine The Future.  
And Make Incredible Happen.

**AKKODIS**



Stell Dir vor, Du könntest Dein Know-how in  
einem Umfeld mit unendlichen Möglichkeiten einsetzen.

# Und dann tu es.

Bewirb Dich jetzt unter  
[hello-incredible.akkodis.com](https://hello-incredible.akkodis.com)



## AL-KO THERM GmbH

# AL-KO

QUALITY FOR LIFE

<b>Branche</b>	Metall-Elektro-Industrie, Lüftungs-, Klima- und Absaugtechnik
<b>Produkte</b>	Lüftungs- und Klimazentralgeräte, Absauganlagen
<b>Standort</b>	Jettingen-Scheppach
<b>Beschreibung</b>	<p>Die AL-KO THERM GmbH ist der Spezialist für die Herstellung und den Vertrieb von AL-KO Airtech Lüftungs- und Absauganlagen mit Sitz in Jettingen-Scheppach bei Augsburg. Zu Airtech gehören AL-KO Air Technology und AL-KO Extraction Technology. Diese Unternehmensbereiche entwickeln und produzieren maßgeschneiderte raumlufttechnische Anlagen sowie ein breites Spektrum an industriellen Absauganlagen für die verschiedensten Einsatzmöglichkeiten. Was 1931 als kleine Dorfschmiede begann, ist heute eine Weltmarke.</p> <p>Damals wie heute steht das Markenversprechen "QUALITY FOR LIFE" für die einzigartige Produkt- und Servicequalität von AL-KO Airtech.</p>
<b>Einsatzgebiete für Fach- &amp; Führungskräfte</b>	Projektzentrum, Technischer Vertrieb, Projektmanagement, Entwicklung, Konstruktion, MSR
<b>Projektarbeiten</b>	ja
<b>Ansprechpartner für Recruiting</b>	Florian Böck, Personalreferent 08225 39-2568
<b>Anschrift</b>	AL-KO THERM GmbH, Hauptstraße 248-250, 89343 Jettingen-Scheppach

[alko-airtech.com](http://alko-airtech.com)



## Allgäu Skyline Park GmbH



<b>Branche</b>	Freizeit
<b>Produkte</b>	Freizeitpark
<b>Standort</b>	Ramingen
<b>Beschreibung</b>	<p>Der Allgäu Skyline Park bei Bad Wörishofen, direkt vor den Toren Münchens, ist ein beliebter Freizeitpark für Jung und Alt. Auf 35 Hektar grüner Parklandschaft werden mehr als 60 Attraktionen für die ganze Familie bereitgestellt.</p> <p>Zudem bietet der Allgäu Skyline Park während der Saison zahlreiche, spannende Events für verschiedene Zielgruppen an und erhielt u.a. für das legendäre Nacht-event "Skyline Park bei Nacht" für kreative Inhalte zahlreiche Auszeichnungen.</p>
<b>Einsatzgebiete für Fach- &amp; Führungskräfte</b>	Aufbau, Ausbau, Inspektion, Wartung und Reparatur von Fahrgeschäften, Anlagen und Fuhrpark
<b>Projektarbeiten</b>	nein
<b>Ansprechpartnerin für Recruiting</b>	Jessica Kamp, Personalleitung, j.kamp@skylinepark.de
<b>Anschrift</b>	Allgäu Skyline Park GmbH, Skyline-Park-Str. 1, 86871 Ramingen

[skylinepark.de/jobs](https://skylinepark.de/jobs)

# Amazon



<b>Branche</b>	Logistik
<b>Produkte</b>	–
<b>Standorte</b>	Graben, Gersthofen, Raum München
<b>Beschreibung</b>	<p>Die Arbeit bei Amazon Operations ist für Diejenigen, die gerne aktiv sind und alles geben. Wir arbeiten in einem dynamischen Umfeld und sind Teil eines großen Teams, das stolz darauf ist, jeden Tag die Erwartungen von Millionen von Kunden zu erfüllen. Wir sind offen, inklusiv und begrüßen Individualität und Vielfalt. Unsere Teams haben Spaß an guter Arbeit, wertschätzen sich, achten aufeinander und darauf, dass die höchsten Sicherheitsstandards gewährleistet sind. So tragen sie ihren Teil zur außergewöhnlichen Servicequalität bei, für die Amazon weltweit bekannt ist.</p>
<b>Einsatzgebiete für Fach- &amp; Führungskräfte</b>	Technische Abteilung (Wartung und Instandhaltung)
<b>Projektarbeiten</b>	nein
<b>Ansprechpartnerin für Recruiting</b>	Kasia Manka, <a href="mailto:kasiaman@amazon.co.uk">kasiaman@amazon.co.uk</a>
<b>Anschrift</b>	Amazon, Amazonstraße 1, 86836 Graben

[www.amazon.jobs/de/teams/emea-rme](https://www.amazon.jobs/de/teams/emea-rme)

## ASG Analytik-Service AG



<b>Branche</b>	Chemische Dienstleistung und Sondergerätebau
<b>Produkte</b>	–
<b>Standort</b>	Neusäß
<b>Beschreibung</b>	<p>Die im Jahr 1992 gegründete Analytik-Service GmbH (seit 2021 Analytik-Service AG) – kurz ASG – ist ein durch die DAkkS akkreditiertes Prüflabor mit Sitz in Neusäß bei Augsburg. Neben Standard- und Spezialanalytik für flüssige, feste und gasförmige Kraft- und Brennstoffe gehören auch die Konstruktion, die Auslegung und der Bau von Analysegeräten sowie verfahrenstechnischer Anlagen zum Leistungsspektrum des Unternehmens. Neben den analytischen und konstruktiven Fragestellungen widmet sich die ASG außerdem der Optimierung chemischer Prozesse für die Grund- und Spezialchemie in einem eigens dafür vorhandenen Technikum.</p>
<b>Einsatzgebiete für Fach- &amp; Führungskräfte</b>	Abteilung Konstruktion und Entwicklung, Abteilung Technikum und Testkraftstoffe
<b>Projektarbeiten</b>	ja
<b>Ansprechpartner für Recruiting</b>	Dr.-Ing. Philipp Seidenspinner, Konstruktion & Entwicklung 0821 450 423 27, philipp.seidenspinner@asg-analytik.de
<b>Anschrift</b>	ASG Analytik-Service AG, Trentiner Ring 30, 86356 Neusäß
<b>asg-analytik.de</b>	

# AUTEFA Solutions Germany GmbH



<b>Branche</b>	(Sonder-)Maschinenbau
<b>Produkte</b>	Textil-Maschinen sowie Automatisierungslösungen
<b>Standort</b>	Friedberg (Deutschland)
<b>Beschreibung</b>	<p>AUTEFA Solutions Germany GmbH ist ein international erfolgreiches Unternehmen im Anlagen- und Sondermaschinenbau. Wir liefern Maschinen und schlüsselfertige Anlagen sowie innovative Technologiekonzepte und Automatisierungslösungen.</p> <p>Nonwoven-, Faserpressen- und Automatisierungstechnologie sind die Geschäftsbereiche an unserem Standort in Friedberg.</p>
<b>Einsatzgebiete für Fach- &amp; Führungskräfte</b>	Engineering und Entwicklung, Projektmanagement, Produktion und Fertigung
<b>Projektarbeiten</b>	nein
<b>Ansprechpartnerin für Recruiting</b>	Cordula Heiler, HR Manager 0821 2608 338, <a href="mailto:career@autefa.com">career@autefa.com</a>
<b>Anschrift</b>	AUTEFA Solutions Germany GmbH, Paul-Lenz-Str. 1, 86316 Friedberg

[autefa.com](http://autefa.com)



# Der beste Weg zu mehr.

## Sprachwissen für Beruf & Studium:

International anerkannte Cambrigde-Zertifikate in Business English dokumentieren Ihre Englischkenntnisse und erhöhen Ihre Karrierechancen.

IMPROVE  
YOUR ENGLISH  
SKILLS!

**TA.**  
TECHNIKERSCHULE  
AUGSBURG

[technikerschule-augsburg.de](http://technikerschule-augsburg.de)

[f](#) [@](#) [in](#) [x](#)

## Berufsbildungszentrum Augsburg & Schwaben



<b>Branche</b>	Bildung & Personalvermittlung
<b>Produkte</b>	Personalvermittlung, Personalentwicklung, Fort- und Weiterbildung, Berufssprachkurse, Organisationsentwicklung
<b>Standort</b>	Augsburg
<b>Beschreibung</b>	<p>Als Träger der Technikerschule Augsburg, erfahrener Bildungsdienstleister und Personalvermittler finden und entwickeln wir Talente – von der Nachwuchs – bis zur Führungskraft.</p> <p>Wir bieten maßgeschneiderte Lösungen für Ihren Fach- und Arbeitskräftebedarf und stellen mit Ihnen individuelle Pläne für Ihre Bildungs- und Recruitingvorhaben zusammen.</p> <p>Wir stehen mit 30 Jahren Expertise an Ihrer Seite – für die Gewinnung, Bindung und Entwicklung Ihrer Talente.</p>
<b>Einsatzgebiete für Fach- &amp; Führungskräfte</b>	Technik & IT
<b>Projektarbeiten</b>	nein
<b>Ansprechpartnerin für Recruiting</b>	Stefanie Hitzler, 0821 34525-940, hallo@bbz-talents.de
<b>Anschrift</b>	Berufsbildungszentrum Augsburg der Lehmbaugruppe gGmbH, Piccardstraße 15a, 86159 Augsburg

**bbz-talente.de**



Lassen Sie  
uns ins Gespräch  
kommen.

# Talente für die Tech-Branche **BBZ Augsburg**

Talente gewinnen – Talente entwickeln – Talente binden

**bbz-talente.de**

## Bertrandt Group

## bertrandt

<b>Branche</b>	Automobil- und Luftfahrtindustrie
<b>Produkte</b>	Entwicklungsleistungen für die Automobil- und Luftfahrtindus
<b>Standorte</b>	Über 50 Standorte in Europa, USA und Asien
<b>Beschreibung</b>	Wir sind Ihre Zukunft-Entwicklungs-Werkstatt. Wir sind Bertrandt. Wir entwickeln nicht nur einzigartige technologische Lösungen, sondern auch individuelle Karriereaufbahnen. Dafür bieten wir Ihnen umfassenden Gestaltungsspielraum in einer Atmosphäre geprägt von leidenschaftlicher Macher-Mentalität, verbinden maßgeschneiderte Weiterbildungschancen mit fundiertem Expertenwissen und flexible Arbeitswelten mit attraktiven Benefits. Für eine Unternehmenskultur, in der Sie als Mensch im Zentrum stehen. Und uns gemeinsam, als Team dazu befähigt, den technologischen Fortschritt zu beschleunigen.
	Wir sind Bertrandt. Sie auch?
<b>Einsatzgebiete für Fach- &amp; Führungskräfte</b>	siehe <a href="http://www.bertrandt.com/karriere">www.bertrandt.com/karriere</a>
<b>Projektarbeiten</b>	nein
<b>Ansprechpartner/in für Recruiting</b>	Team Talent Acquisition 07034 65610106, <a href="mailto:career@bertrandt.com">career@bertrandt.com</a>
<b>Anschrift</b>	Bertrandt Group, Hufelandstraße 26, 80939 München

[bertrandt.com/karriere](http://bertrandt.com/karriere)





bertrandt

Wir sind Ihre Zukunfts-  
Entwicklungs-Werkstatt.

Wir sind Bertrandt.

Durch die langjährige Erfahrung und das umfangreiche Fachwissen unserer rund 14.000 Mitarbeiterinnen und Mitarbeiter an über 50 Standorten weltweit leisten wir als Team unseren Beitrag, den technologischen Fortschritt entlang den Trendthemen Autonome Systeme, Digitalisierung und E-Mobilität zu beschleunigen. Wir entwickeln nicht nur einzigartige technologische Lösungen, sondern auch individuelle Karrierelaufbahnen. Dafür bieten wir Ihnen umfassenden Gestaltungsspielraum in einer Atmosphäre geprägt von leidenschaftlicher Macher-Mentalität, verbinden maßgeschneiderte Weiterbildungschancen mit fundiertem Expertenwissen und flexible Arbeitswelten mit attraktiven Benefits. Für eine Unternehmenskultur, in der Sie als Mensch im Zentrum stehen. Und uns gemeinsam als Team dazu befähigt, den technologischen Fortschritt zu beschleunigen.

**BEWERBEN  
SIE SICH JETZT!**



**WIR SIND BERTRANDT. SIE AUCH?**

[www.bertrandt.com/karriere](https://www.bertrandt.com/karriere)

## BMK Group GmbH & Co. KG



<b>Branche</b>	EMS-Dienstleister, Elektronik-Dienstleister
<b>Produkte</b>	Elektronikentwicklung, Elektronikfertigung, Elektronikreparatur
<b>Standorte</b>	Deutschland, Israel, Tschechien und China
<b>Beschreibung</b>	Die 1994 gegründete BMK, mit Hauptsitz in Augsburg, ist führender Anbieter von Electronic Engineering and Manufacturing Services (EMS) für den kompletten Lebenszyklus von elektronischen Baugruppen. Das Dienstleistungsportfolio umfasst die Entwicklung, Fertigung und das End-of-Life Management von Elektronikbaugruppen und Komplettgeräten. Mit unserem Know-how unterstützen wir den Erfolg und das Wachstum unserer Kunden aus unterschiedlichen Branchen. Auf einer Produktionsfläche von über 30.000 m <sup>2</sup> werden 5.000 verschiedene Elektronikprodukte gefertigt. Über 1.400 Mitarbeitende aus 57 Nationen arbeiten in einem familiären, wertschätzenden Betriebsklima.
<b>Einsatzgebiete für Fach- &amp; Führungskräfte</b>	Techn. Kundenprojektmanagement, Einkauf, Prozessmanagement, Qualitätssicherung, Fertigungstechnik/-steuerung
<b>Projektarbeiten</b>	Auf Anfrage
<b>Ansprechpartnerin für Recruiting</b>	Marina Schnitzlein, Personalreferentin, 0821 20788-0, info@bmk-group.de
<b>Anschrift</b>	BMK Group GmbH & Co. KG, Werner-von-Siemens-Straße 6, 86159 Augsburg

**[bmk-group.de](http://bmk-group.de)**

Bei BMK macht  
**IHRE** Zukunft  
Karriere!

## BEGEISTERUNG FÜR ELEKTRONIK



### ARBEITEN **SIE** MIT UNS AM PULS DER ZEIT UND SCHAFFEN **SIE** FÜR SICH NEUE PERSPEKTIVEN.

Mit Begeisterung entwickeln und fertigen wir Elektronik. Über 1.400 Mitarbeitende aus 57 Nationen sind für Kunden aus unterschiedlichen Branchen da und arbeiten in einem familiären, wertschätzenden Betriebsklima. BMK steht für Weiterentwicklung und eine offene, mittelständische Unternehmenskultur. Wann lassen Sie sich von Elektronik begeistern?

Kommen Sie jetzt in unser BMK-Team!



Hauptstandort Augsburg



Flexible Arbeitszeitgestaltung



Weitere Standorte in Israel,  
Tschechien und China



Entwicklungs- & Weiter-  
bildungsmöglichkeiten



ca. 1.400 Mitarbeitende



Teamgeist und Kreativität



**BMK Group GmbH & Co. KG**  
Werner-von-Siemens-Straße 6  
86159 Augsburg

Tel. +49 (0) 821 20788 -0  
[www.bmk-group.de](http://www.bmk-group.de)

# Brückner Maschinenbau GmbH



<b>Branche</b>	Maschinen- und Anlagenbau
<b>Produkte</b>	Folienreckanlagen
<b>Standort</b>	Siegsdorf
<b>Beschreibung</b>	<p>Wir sind ein mittelständisches, zukunftsorientiertes Unternehmen, das weltweit Sondermaschinen und komplette Produktionsanlagen für die Kunststoffindustrie entwickelt, projektiert, konstruiert und erstellt.</p> <p>Als eigentümergeführtes, mittelständisches und auf dem Weltmarkt führendes Unternehmen ist Brückner Maschinenbau Spezialist für die Folienstrecktechnologie.</p> <p>Verwurzelt sind wir in der Region um Siegsdorf, tätig aber auf der ganzen Welt. Da wir ein eigentümergeführtes Unternehmen sowie Teil der starken Brückner-Gruppe sind, legen wir großen Wert auf eine langfristige Ausrichtung.</p>
<b>Einsatzgebiete für Fach- &amp; Führungskräfte</b>	Beschaffung, Verfahrenstechnik, Informationstechnik, Mechanik, Elektrik, Kunststofftechnik
<b>Projektarbeiten</b>	nein
<b>Ansprechpartner für Recruiting</b>	Michael Brusche, HR Business Partner, +498662639803, michael.brusche@brueckner.com
<b>Anschrift</b>	Brückner Maschinenbau GmbH, Königsbergerstr. 5-7 83313 Siegsdorf

[brueckner-maschinenbau.com/de](http://brueckner-maschinenbau.com/de)

## Creaton WattWerk GmbH

## WATTWERK

<b>Branche</b>	Elektrobetrieb
<b>Produkte</b>	Photovoltaik
<b>Standorte</b>	Deutschlandweit / Hauptsitz Wertingen
<b>Beschreibung</b>	<p>CREATON ist eine der führenden Dachmarken Europas. Die Unternehmensgruppe, die mehrheitlich zum französischen Unternehmen Terreal gehört, produziert und vertreibt in ganz Zentral- und Osteuropa hochwertige Tondachziegel und Betondachsteine sowie passendes Original-Zubehör und Photovoltaik Anlagen. Das Unternehmen kann auf eine lange, erfolgreiche Firmengeschichte zurückblicken. So werden am Gründungsstandort des Traditionsunternehmens in Wertingen bereits seit über 135 Jahren hochwertige Produkte für das Steildach hergestellt.</p>
<b>Einsatzgebiete für Fach- &amp; Führungskräfte</b>	Betriebsleiter (m/w/d), Anwendungstechniker (m/w/d), AC-Elektriker (m/w/d), Minijob im Bereich AC-Elektrik
<b>Projektarbeiten</b>	ja
<b>Ansprechpartnerin für Recruiting</b>	Regina Zwatschek, HR Business Partner, +49 160 4935478, regina.zwatschek@creaton.com
<b>Anschrift</b>	Creaton WattWerk GmbH, Dillingerstraße 60, 86637 Wertingen

[creaton.de](http://creaton.de)

# DALOG

## Diagnosesysteme GmbH



<b>Branche</b>	Online Condition Monitoring
<b>Produkte</b>	Sensorik, Predictive Maintenance, Software As A Service (SaaS)
<b>Standorte</b>	Neusäß, Bangalore (Indien)
<b>Beschreibung</b>	<p>Die DALOG Diagnosesysteme GmbH entwickelt und implementiert Condition Monitoring Lösungen für den Bereich Predictive Maintenance in Industrieanlagen. Wir unterstützen Instandhalter und Produktionsplaner weltweit unvorgesehene Maschinenausfälle und Produktionsstillstände zu vermeiden.</p> <p>Seit seiner Gründung 1998 entwickelt das Unternehmen erfolgreich Hard- und Software für die Erfassung, Speicherung und Analyse von Messdaten. Das DALOG Diagnose-Zentrum betreut hunderte Kunden weltweit und unterstützt sie dabei, Ausfallzeiten zu minimieren und die Lebensdauer der Maschinen zu optimieren.</p>
<b>Einsatzgebiete für Fach- &amp; Führungskräfte</b>	Projektentwicklung, Inbetriebnahme, Softwareentwicklung, Predictive Maintenance Service
<b>Projektarbeiten</b>	ja
<b>Ansprechpartner für Recruiting</b>	Nicolas David, CEO, 0821 74777115, nicolas.david@dalog.net
<b>Anschrift</b>	DALOG Diagnosesysteme GmbH, Mühlbachstr. 21, 86356 Neusäß

**dalog.net**

# Schaue mit uns in die Zukunft!

Starte deine  
**KARRIERE**  
bei DALOG

Prescriptive Condition Monitoring

**DALOG**<sup>®</sup>  
dalog.net



## DEKRA Automobil GmbH



<b>Branche</b>	TIC-Branche
<b>Produkte</b>	sicherheitsorientierte Dienstleistungen
<b>Standorte</b>	deutschlandweit und weltweit
<b>Beschreibung</b>	<p>Bei DEKRA stehen Zukunftsthemen in allen Arbeitsbereichen im Mittelpunkt: von der Fahrzeugprüfung bis zur Cybersicherheit, von der Produktprüfung bis zu sauberen Energien oder vom automatisierten Fahren bis zur künstlichen Intelligenz.</p> <p>Wir stellen uns frühzeitig auf neue technische Entwicklungen ein und sorgen branchenübergreifend in 60 Ländern mit knapp 49.000 Mitarbeitenden für Sicherheit. Wollen auch Sie unsere Zukunft sicherer und nachhaltiger machen?</p> <p><a href="https://dekra.de/karriere">dekra.de/karriere</a> – jetzt bewerben.</p>
<b>Einsatzgebiete für Fach- &amp; Führungskräfte</b>	Befähigte Personen für Prüfdienstleistungen im Außendienst
<b>Projektarbeiten</b>	nein
<b>Ansprechpartnerin für Recruiting</b>	Anastasia Kozlov, Recruiting, 0711 7861-2017, <a href="mailto:recruiting@dekra.com">recruiting@dekra.com</a>
<b>Anschrift</b>	DEKRA Automobil GmbH, Handwerkstraße 15, 70565 Stuttgart
<b><a href="https://dekra.de">dekra.de</a></b>	



**Wir entwickeln  
Lösungen für  
gesellschaftliche  
Herausforderungen.  
Aus Augsburg.  
Für alle.**



Als Pioniere des Social Entrepreneurships stellen wir die Menschen in den Fokus unseres unternehmerischen Handelns. Sie sollen von den Lösungen profitieren, die wir in den Unternehmen der Lehmbaugruppe entwickeln.

**Damit sind wir – aus Überzeugung und Tradition – Partner für eine starke Gesellschaft.**

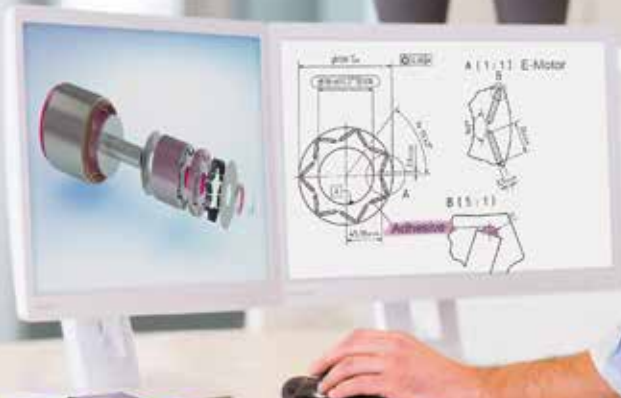
**Die Unternehmensfelder der Lehmbaugruppe:**  
Bildung · Gesundheit · Jugendhilfe · Wohnen & Leben

## DELO Industrie Klebstoffe



<b>Branche</b>	Chemische Industrie
<b>Produkte</b>	Spezialklebstoffe für Hightech-Branchen
<b>Standorte</b>	China, Japan, Singapur, USA, Taiwan, Südkorea, Malaysia
<b>Beschreibung</b>	<p>Klebstoff für die Zukunft, Karriere fürs Leben</p> <p>Wir entwickeln und produzieren Spezialklebstoffe für Hightech-Branchen – von der Chipherstellung, dem Automobilsektor über die Unterhaltungselektronik bis hin zur Halbleiterindustrie – also genau dort, wo Verbindungstechnik am anspruchsvollsten ist. Unsere Klebstoffe stecken in fast jedem Smartphone und jedem zweiten Auto. Dabei arbeiten wir gemeinsam mit innovativen Kunden wie z. B. Sony, Daimler, Infineon, Bosch und Siemens an der Technik von morgen.</p>
<b>Einsatzgebiete für Fach- &amp; Führungskräfte</b>	Engineering, Produktmanagement, Mechanische Verfahrenstechnik und Geräteentwicklung
<b>Projektarbeiten</b>	ja
<b>Ansprechpartner/in für Recruiting</b>	Alisia Schischma, Personal, 08193 9900 - 9602, Bewerbung@delo.de
<b>Anschrift</b>	DELO Industrie Klebstoffe GmbH & Co. KGaA, DELO-Allee 1, 86949 Windach

[delo.de/karriere](https://delo.de/karriere)



## Als Techniker (w/m/d) ...

... arbeiten Sie bei DELO in Bereichen wie Produktmanagement, Engineering oder Mechanische Verfahrenstechnik. Was allen gemein ist: Die Tätigkeiten sind spannend und abwechslungsreich.

### Das erwartet Sie bei uns

- › Täglich neue Herausforderungen
- › Mitarbeit an der Technik von morgen für Kunden aus Branchen wie Automotive und Consumer Electronics
- › Verantwortungsvolle Aufgaben, bei denen Eigeninitiative gefragt ist
- › Positive Arbeitsatmosphäre und starker Zusammenhalt unter den Kollegen
- › Enger Kontakt zu anderen Abteilungen sowie zu Kunden weltweit
- › Interne Schulungen und vielfältige Weiterbildungsmöglichkeiten



Interessiert? Bewerben Sie sich jetzt!

[www.DELO.de/karriere](http://www.DELO.de/karriere)

DELO Industrie Klebstoffe  
DELO-Allee 1, 86949 Windach



Beste Arbeitgeber™  
Bayern

Great Place  
To Work.

Deutschland  
2022

## Drei Bond GmbH



<b>Branche</b>	Chemie & Sondermaschinenbau
<b>Produkte</b>	Dosiersysteme, Industrieklebstoffe, Services
<b>Standort</b>	Ismaning
<b>Beschreibung</b>	Drei Bond, als Komplettanbieter, entwickelt maßgeschneiderte Systeme und bietet ein breites Spektrum an Produkten und Dienstleistungen an, die präzise auf die individuellen Klebprozesse ihrer Kunden abgestimmt sind. Die sorgfältige Prüfung der Kundenanwendungen gewährleistet passgenaue Lösungen. Als Teil der Steinl Group profitieren Kunden zudem von einem weitreichenden internationalen Vertriebs- und Servicenetzwerk. Durch diese umfassende Herangehensweise hat sich Drei Bond als vertrauenswürdiger Partner vieler Unternehmen – vom lokalen Mittelständler bis hin zum globalen Automobilhersteller – am Markt etabliert.
<b>Einsatzgebiete für Fach- &amp; Führungskräfte</b>	Elektrik und Elektronik, Mechanik, technisches Projektmanagement
<b>Projektarbeiten</b>	nein
<b>Ansprechpartnerin für Recruiting</b>	Janina Moschberger, Head of HR, +49 89 962427 57, moschberger@dreibond.de
<b>Anschrift</b>	Drei Bond GmbH, Carl-Zeiss-Ring 13, 85737 Ismaning

[dreibond.de](http://dreibond.de)

# Wissensträger:in? Wissensgeber:in!



**Technik ist Ihre Leidenschaft?**

**Sie kommunizieren gerne?**

**Sie arbeiten gerne mit jungen Menschen?**

Ihre Fähigkeiten und Ihr Fachwissen sind bei uns gefragt – gestalten Sie die Zukunft der Arbeitswelt durch Ihre Tätigkeit als Dozent:in bei uns!

Was Sie dafür mitbringen sollten? Einen Abschluss auf Master-Niveau, Lust an der Wissensvermittlung, etwas Zeit und vor allem Ihre Erfahrung aus der Praxis.

Bringen Sie Ihre Expertise in unsere Schule ein und inspirieren Sie die nächste Generation von Fachkräften!

**Wir haben Ihr Interesse geweckt?**

**Dann sprechen Sie uns gerne an!**

Sie erreichen uns unter 0821 / 25768-30  
oder [info@technikerschule-augsburg.de](mailto:info@technikerschule-augsburg.de)

**Die Zukunft  
mitgestalten**

## dSPACE GmbH



<b>Branche</b>	Automobil, Elektronik, Engineering
<b>Produkte</b>	Test- und Entwicklungswerkzeuge (Simulation und Validierung)
<b>Standorte</b>	Paderborn, Pfaffenhofen a.d. Ilm, München, Böblingen uvm.
<b>Beschreibung</b>	Jeden Tag nutzen Menschen auf der ganzen Welt Verkehrsmittel, die mit dSPACE Lösungen entwickelt, getestet und validiert wurden. Sie können darauf vertrauen, dass der Antrieb ihres Fahrzeugs energieeffizient ist, dass intelligente Assistenzsysteme das Fahren komfortabler machen und dass das Flugzeug, in dem sie sich befinden, sicher an sein Ziel geführt wird. Schon heute arbeitet dSPACE mit führenden Technologieanbietern weltweit daran, die Vision des autonomen Fahrens Wirklichkeit werden zu lassen.

**Einsatzgebiete für  
Fach- & Führungskräfte**

–

**Projektarbeiten**

–

**Ansprechpartner  
für Recruiting**

Benedikt Janke, HR Business Partner,  
5251 16381489, bjanke@dspace.de

**Anschrift**

dSPACE GmbH,  
Rathenaustraße 26, 33102 Paderborn

**dspace.de**

## EDAG Group



<b>Branche</b>	Mobilitätsbranche
<b>Produkte</b>	–
<b>Standorte</b>	ca. 60 Standorte weltweit u.a. in München, Ingolstadt u.v.m
<b>Beschreibung</b>	Als globaler und unabhängiger Engineering Partner entwickelt die EDAG Group Lösungen sowohl in der Mobilitätsbranche als auch in non-automotive Bereichen. Dabei konzentrieren sich die Teams nicht nur auf einzelne Bauteile, sondern setzen darüber hinaus die komplette Gesamtfahrzeugentwicklung um und erarbeiten zukunftsweisende Lösungen im Anlagenengineering. Von der Konzeptphase über den Prototypen bis zum fertigen Fahrzeug inklusive der Gestaltung von ganzen Produktionsanlagen werden Mobilitäts- & Industriebereiche von morgen definiert.
<b>Einsatzgebiete für Fach- &amp; Führungskräfte</b>	Elektro- und Informationstechnik, Fahrzeugtechnik, Informatik, Maschinenbau, Mechatronik, Wirtschaftsingenieurwesen
<b>Projektarbeiten</b>	nein
<b>Ansprechpartner/in für Recruiting</b>	Recruitingteam, 08458 3238-2480, <a href="mailto:recruiting@edag.com">recruiting@edag.com</a>
<b>Anschrift</b>	EDAG Group, Frankfurter Ring 77, 80807 München

[edag.com/de/karriere](https://edag.com/de/karriere)

# Eirenschmalz Unternehmensgruppe



<b>Branche</b>	Metallbranche
<b>Produkte</b>	Blech- und Rohrverarbeitung
<b>Standorte</b>	Schwabsoien, Augsburg
<b>Beschreibung</b>	Seit 1990 schaffen wir als unabhängige, erfolgreiche Unternehmensgruppe mit rund 400 Mitarbeitern, Lösungen rund um die Blech- und Rohrbearbeitung. Wir bieten unseren namhaften Kunden aus verschiedensten Branchen mit unserem hochmodernen Maschinenpark individuelle und zukunftsorientierte Lösungen.

**Einsatzgebiete für Fach- & Führungskräfte**      Angebots- und Auftragsmanagement, Konstruktion, Technischer Vertrieb, Technischer Einkauf

**Projektarbeiten**      nein

**Ansprechpartnerin für Recruiting**      Kathrin Eirenschmalz, Personalleitung, 08868 180018, [kathrin.eirenschmalz@eirenschmalz.de](mailto:kathrin.eirenschmalz@eirenschmalz.de)

**Anschrift**      Unternehmensgruppe Eirenschmalz, Altenstadter Straße 4, 86987 Schwabsoien

[eirenschmalz.de](http://eirenschmalz.de)



# Komm in unser Team



Standort Schwabsoien

***Eirenschmalz***<sup>®</sup>  
Effizienz in Blech

Standort Augsburg

**blech·TECH**  
Effizienz in Blech

## Erhard Muhr GmbH



<b>Branche</b>	Sondermaschinenbau
<b>Produkte</b>	Wasserkraft-, Prozesswasser- und Schüttguttechnik
<b>Standorte</b>	Gersthofen bei Augsburg, Brannenburg, Singapur
<b>Beschreibung</b>	<p>Seit über 60 Jahren steht das Familienunternehmen Muhr für Qualität in Wasserkraft-, Prozesswasser- und Schüttguttechnik. Die Erfahrung für das Zusammenspiel von Wasserkraft und mechanischer Verfahrenstechnik begründet sich aus den Wurzeln im Mühlenbau.</p> <p>Als Sondermaschinenbauer entwickelt Muhr stetig neue Lösungen in den Bereichen Stahlwasserbau, mechanische Wasseraufbereitung und Schüttguttechnik. Zu den Kunden, die beliefert werden, zählen weltweit führende Unternehmen aus den verschiedensten Bereichen wie Energie, Chemie und Food.</p>
<b>Einsatzgebiete für Fach- &amp; Führungskräfte</b>	Maschinenbau, Elektrotechnik, Konstruktion, Projektleitung, Sales Engineer
<b>Projektarbeiten</b>	ja
<b>Ansprechpartner/in für Recruiting</b>	Xaver Storr, Leiter Geschäftsbereich Hydro, +498034 907272, xaver.storr@muhr.com
<b>Anschrift</b>	Erhard Muhr GmbH, Welserstraße 11, 86368 Gersthofen

[muhr.com](http://muhr.com)

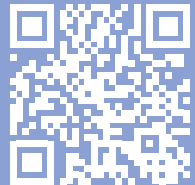
# Gemeinsam Großartiges erreichen

Du willst nicht nur irgendeinen Job, sondern die Welt jeden Tag ein bisschen besser machen? Du willst an Lösungen für gesellschaftliche Herausforderungen aktiv mitwirken? Dann starte deine Karriere in unserer Unternehmensgruppe.

**lehmbau.de**



*Jetzt  
bewerben  
auf ...*



**LEHMBAU  
GRUPPE**

PARTNER FÜR  
EINE STARKE  
GESELLSCHAFT

# Erhardt+Leimer GmbH



<b>Branche</b>	Maschinenbau
<b>Produkte</b>	Automatisierungs- und Inspektionssysteme
<b>Standort</b>	Stadtbergen, Augsburg
<b>Beschreibung</b>	<p>Die Firma Erhardt+Leimer ist eine international ausgerichtete, in Privatbesitz befindliche Unternehmensgruppe mit Stammsitz in Augsburg, Deutschland. Sie wurde 1919 gegründet und beschäftigt im Jahr 2023 weltweit über 1.600 Mitarbeiter. Diese erwirtschafteten einen Umsatz von 230 Millionen Euro. Die von uns entwickelten Lösungen und Komponenten befinden sich in den Produktionsprozessen der wichtigsten Branchen und Produkte unserer Zeit. Ob bei der Produktion von Smartphones oder bei der Herstellung neuester Elektroantriebe – unsere Produkte helfen, Innovation voranzutreiben und setzen seit mehr als 100 Jahren technische Maßstäbe für die Fertigung in der Textil-, Druck-, Folien-, Papier-, Reifen-, Wellpappe-, Hygiene- und Batterieindustrie.</p>
<b>Einsatzgebiete für Fach- &amp; Führungskräfte</b>	Unternehmensweit
<b>Projektarbeiten</b>	ja
<b>Ansprechpartner/in für Recruiting</b>	Melissa Schmoll, HR Business Partner, 0821 2435777, jobs@erhardt-leimer.com
<b>Anschrift</b>	Erhardt+Leimer GmbH, Albert-Leimer Platz 1, 86391 Stadtbergen

[erhardt-leimer.de](https://erhardt-leimer.de)

## AUF DER SUCHE NACH INNOVATION?

Ihre Einstiegsmöglichkeiten bei uns sind so vielfältig wie unser Produktportfolio. Ob als Young Professional oder als Professional — bei E+L wartet sicherlich der richtige Job für Sie.

Mit vier Standorten in **Deutschland** und weiteren **13 Niederlassungen** in Europa, **Asien** und **Amerika** liefern wir und unsere **1.600 Mitarbeiter** Spitzentechnologie für Automatisierungs- und Inspektionstechnik an laufenden Bahnen und Bändern.


Durch unsere weltweite Präsenz bieten wir unseren Kunden jederzeit den best-möglichen Service.

**Bewerben Sie sich noch heute!**

**Erhardt+Leimer GmbH**  
Albert-Leimer-Platz 1  
86391 Stadtbergen



## INTERESSE?

 0821 2435-777

 jobs@erhardt-leimer.com

 www.erhardt-leimer.de



## ESG Elektroniksystem- und Logistik-GmbH



<b>Branche</b>	Elektronik, IT, Defence & Security
<b>Produkte</b>	Elektroniksysteme, System- & Softwarelösungen
<b>Standorte</b>	Fürstenfeldbruck (Zentrale), Donauwörth, u.a.
<b>Beschreibung</b>	<p>GEMEINSAM FÜR DIE SICHERSTE LÖSUNG.</p> <p>Als Technologie- und Innovationspartner im Bereich Verteidigung und öffentliche Sicherheit entwickeln und integrieren wir Lösungen, die Vertrauen schaffen. Wir sind die Experten, wenn es darum geht, einzelne Strukturen und Komponenten zu einem Gesamtsystem zu integrieren. In allen Schritten - von der Entwicklung über die Realisierung bis hin zum Betrieb komplexer Systeme - steckt das Wissen und die Leidenschaft unserer Teams.</p>
<b>Einsatzgebiete für Fach- &amp; Führungskräfte</b>	Systementwicklung/-integration, Herstellung- & Instandhaltung von Elektronik, Techn. Lagerverwaltung und -führung
<b>Projektarbeiten</b>	nein
<b>Ansprechpartner für Recruiting</b>	recruiting@esg.de
<b>Anschrift</b>	ESG Elektroniksystem- und Logistik-GmbH, Livry-Gargan-Straße 6, 82256 Fürstenfeldbruck

[esg.de](http://esg.de)



# ELEKTROTECHNIKER (GN) MECHATRONIKER (GN)

**GEMEINSAM FÜR DIE SICHERSTE LÖSUNG.** Als der Technologie- und Innovationspartner für Verteidigung und öffentliche Sicherheit in den Bereichen Luft, Land, See, Cyber und Sanität steht die ESG für die sichere Digitalisierung und Vernetzung in diesen Dimensionen. Dabei übernehmen wir die Verantwortung von der Entwicklung bis hin zum Betrieb einzelner Plattformen und komplexer Gesamtsysteme.

Sind Sie bereit, gemeinsam mit uns maßgeschneiderte und sicherheitsrelevante Produkte und Lösungen zu entwickeln?

Fürstenfeldbruck – Donauwörth

[jobs.esg.de](https://jobs.esg.de)

## EVO GmbH



<b>Branche</b>	Entwicklungsdienstleister in der Automobilbranche
<b>Produkte</b>	Entwicklungsdienstleistung
<b>Standorte</b>	Oberschleißheim und München
<b>Beschreibung</b>	<p>EVO ist ein Unternehmen, das mit Leidenschaft und Erfahrung ideenreiche Lösungen entwickelt. Wir entwickeln zukunftsorientierte Produktlösungen für den Mobilitätsbereich und andere Industriezweige mit dem Schwerpunkt Automotive. Unsere 200 Mitarbeitenden geben jeden Tag ihr Bestes, um unsere Mission zu erfüllen:</p> <p>Mit Innovativen-Lösungen die besten Produktentwicklungen möglich zu machen. Wir zeichnen uns durch eine stark vernetzte und agile Arbeitsweise aus. Gegenseitiger Erfahrungsaustausch und intensive Teamarbeit sind die Basis unserer erfolgreichen Entwicklungsprojekte.</p>
<b>Einsatzgebiete für Fach- &amp; Führungskräfte</b>	Produktentwickler, Projektkoordinator:in, Teil- bzw. Projektverantwortliche
<b>Projektarbeiten</b>	nein
<b>Ansprechpartnerin für Recruiting</b>	Nathalie Baumgartner, Personalreferentin, 0170 3758888, personal@evo-gmbh.com
<b>Anschrift</b>	EVO GmbH, Bruckmannring 32, 85764 Oberschleißheim
<b>evo-gmbh.com</b>	





# Mobilität

# entsteht im Kopf

## Wir suchen Dich als:

- Produktentwickler/in (m/w/d)
- Projektkoordinator/in (m/w/d)
- (Teil-)Projektverantwortliche/r (m/w/d)



Wir entwickeln intelligente Lösungen. Für die Mobilität der Menschen. In der Zukunft.

EVO GmbH  
Bruckmannring 32  
85764 Oberschleißheim

Tel.: +49 89 315 778 20

Fax.: +49 89 315 778 29

E-Mail: [personal@evo-gmbh.com](mailto:personal@evo-gmbh.com)

## Bewirb dich jetzt!

## Fachkräfteschmiede

## Fachkräfteschmiede

<b>Branche</b>	Weiterbildung für Fachkräfte in Elektrotechnik & Umwelt
<b>Produkte</b>	Lehrgänge, Auffrischungs-Seminare, Online-Kurse
<b>Standorte</b>	Augsburg & Online
<b>Beschreibung</b>	<p>Starkes Fachwissen für starke Fachkräfte. Fokussiert und branchenrelevant.</p> <p>Weil praxisnahe Aus-, Fortbildung und Qualifizierung technischer Fachkräfte seit Jahrzehnten unsere Leidenschaft ist. Wir verbinden Innovation, Trends und neue Technologien mit durchdachten Weiterbildungskonzepten für einen nachhaltigen Wissenstransfer. Für relevantes Knowhow und sicheres Können. Vom Fortbildungslehrgang für Abfallbeauftragte bis zum Seminar über die Prüfung elektrischer Geräte. Mit der Expertise des BBZ und der Technikerschule Augsburg. Unter dem Dach der neuen Fachkräfteschmiede.</p>
<b>Einsatzgebiete für Fach- &amp; Führungskräfte</b>	–
<b>Projektarbeiten</b>	nein
<b>Ansprechpartnerin für Recruiting</b>	Donata Cordes, Produktmanagerin, 0821 345 25 – 450, d.cordes@fachkraefteschmiede.de
<b>Anschrift</b>	Fachkräfteschmiede, Piccardstraße 15a, 86159 Augsburg

[fachkraefteschmiede.de](http://fachkraefteschmiede.de)

# Fachkräfteschmiede

by BBZ & TA

## Relevantes Knowhow und sicheres Können. Für starke Fachkräfte.

### Elektrotechnik

- Elektrofachkraft für festgelegte Tätigkeiten (EFKffT) – Grundlehrgang und Online-Auffrischungs-Kurs
- Elektrotechnisch unterwiesene Person (EuP), Erwerb der Fachkunde – Online-Auffrischungs-Kurs
- Prüfung ortsveränderlicher elektrischer Geräte und Betriebsmittel – Seminar (Online-Live und Präsenz)

... und viele weitere Kurse

### Umwelt

- Abfallbeauftragte/r & Leitung Entsorgungsfachbetrieb gemäß § 9 AbfBeauftrV, § 9 EfbV und §§ 4, 5 AbfAEV – Grund- und Fortbildungslehrgang
- Probenahme fester Abfälle nach LAGA PN 98 – Grund- und Fortbildungslehrgang

... und viele weitere Kurse

### Wir sind persönlich für Sie da

Donata Cordes, Expertin Umwelt

Thomas Schmidbauer, Fachmann Elektrotechnik

☎ Telefon: 0821 345 25 – 450

✉ E-Mail: [kontakt@fachkraefteschmiede.de](mailto:kontakt@fachkraefteschmiede.de)



[fachkraefteschmiede.de](https://fachkraefteschmiede.de)

## FERCHAU



<b>Branche</b>	Personaldienstleistung
<b>Produkte</b>	–
<b>Standorte</b>	Augsburg/Ingolstadt
<b>Beschreibung</b>	<p>Kunden, Mitarbeiter, Bewerber und Freelancer – wir bei FERCHAU bringen ambitionierte und kluge Köpfe zusammen, die eines gemeinsam haben: das Können, anspruchsvolle technologische Lösungen zu entwerfen, zu entwickeln und umzusetzen, um Zukunftsvisionen wahr werden zu lassen. Ob Engineering oder IT, ob virtuell oder vor Ort – immer flexibel, verbindlich und mit viel Leidenschaft.</p> <p>Innovativ, aus Tradition: Seit 1966 entwickelt FERCHAU hochwertige technische Lösungen aus allen Fachdisziplinen sowie für alle Branchen, in denen die Exzellenz von Engineering und IT über den Erfolg entscheidet.</p>
<b>Einsatzgebiete für Fach- &amp; Führungskräfte</b>	–
<b>Projektarbeiten</b>	nein
<b>Ansprechpartner für Recruiting</b>	Roland Hommer, Junior Talent Acquisition Specialist, +49 821 439866-15, roland.hommer@ferchau.com
<b>Anschrift</b>	FERCHAU GmbH, Provinostraße 52, 86153 Augsburg
<b>ferchau.com</b>	

# Gestalter der Zukunft

**Werden Sie Teil unseres Teams.  
Jetzt bewerben.**



Was unsere Kunden für ihre Technologie-Lösungen erwarten? Das nächste Level! Das gelingt unserem Team Tag für Tag. Weil bei uns neue Engineering- und IT-Herausforderungen auf die jeweils besten unserer Experten treffen – Experten wie Sie. Unser Deal: Ihr Potenzial und unsere Möglichkeiten. Challenge accepted? Starten wir gemeinsam das nächste Level und entwickeln wir die Zukunft!

**FERCHAU GmbH**  
**Niederlassung Augsburg**

Roland Hommer  
augsburg@ferchau.com

**[ferchau.com/go/augsburg](https://ferchau.com/go/augsburg)**

**Connecting People and Technologies  
for the Next Level**

## GEDA GmbH



<b>Branche</b>	Maschinenbau
<b>Produkte</b>	Bau- und Industrienaufzüge
<b>Standorte</b>	Asbach-Bäumenheim, Gera, Bergkamen, Houston (USA)
<b>Beschreibung</b>	<p>Das in Asbach-Bäumenheim ansässige, mittelständische Unternehmen GEDA GmbH zählt seit über 90 Jahren zu den weltweit erfolgreichsten Herstellern von Bau- und Industrienaufzügen. Von kompakten 60-kg-Seilauflzügen bis hin zu 3,7-t-Personenaufzügen mit Hubhöhen bis 400 m - die Produktpalette könnte nicht breiter aufgestellt sein.</p> <p>Hier sind die Mitarbeiter*innen die Menschen, die hinter dem Namen GEDA stehen. Mit ihrem täglichen Einsatz für die Produkte, ihren hohen fachlichen Qualifikationen und ihrer Verbundenheit zum Unternehmen bilden sie die Basis unseres Erfolgs.</p>
<b>Einsatzgebiete für Fach- &amp; Führungskräfte</b>	Elektrotechniker (m/w/d), Mechatroniktechniker (m/w/d), Maschinenbautechniker (m/w/d)
<b>Projektarbeiten</b>	ja
<b>Ansprechpartnerin für Recruiting</b>	Tina Feldner, Personalwesen, 0906 9809 270, t.feldner@geda.de
<b>Anschrift</b>	GEDA GmbH, Mertinger Str. 60, 86663 Asbach-Bäumenheim

[geda.de/karriere](https://www.geda.de/karriere)

# #Uplifted

GEDA lifts you up



Du willst hoch hinaus, aber weißt noch nicht wie?  
Wir helfen dir dabei - GEDA lifts you up!

Wir sind einer weltweit führenden Hersteller von Bau- und Industrienaufzügen.  
Werde Teil der GEDA-Erfolgsgeschichte und lege den Grundstein für deine berufliche Karriere!

Verstärke unser Team als:

- Elektrotechniker (m/w/d)
- Mechatroniktechniker (m/w/d)
- Maschinenbautechniker (m/w/d)

Außerdem bieten wir:

- Studentische Praktika
- Diplomarbeiten



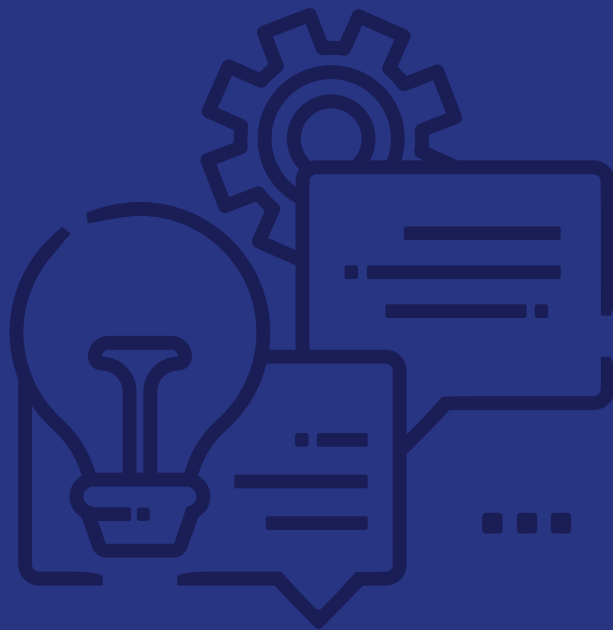
## GP JOULE GmbH



<b>Branche</b>	Erneuerbare Energien
<b>Produkte</b>	ganzheitliche Anbieter für regenerative Energieerzeugung
<b>Standorte</b>	u.a. Augsburg, Buttenwiesen, Reußenköge, Berlin, Hamburg
<b>Beschreibung</b>	<p>Wir entwickeln Werte. Von der grünen Wiese bis zur Stromtankstelle. Wir verlängern die Wertschöpfungskette Erneuerbarer Energien. So stellt GP JOULE eine nachhaltige und verlässliche Energieversorgung sicher.</p> <p>Unsere Leistungen bilden ein umfassendes Angebot, das von der Projektentwicklung bis zur Veredelung des Stroms in Wasserstoff, Wärme oder Mobilität reicht. Auf diese Weise bleiben von der Erzeugung bis zum Verbrauch der Energie alle Prozesse in einer Hand und können wirtschaftlich, technisch und gesellschaftlich aufeinander abgestimmt werden, für ein optimales Ergebnis – das ist unser Anspruch für 100% erneuerbare Energien für alle.</p>
<b>Einsatzgebiete für Fach- &amp; Führungskräfte</b>	Projektmanagement, Projektentwicklung, (Anlagen-)Bau, Akquise, Controlling/Finanzen, Consulting
<b>Projektarbeiten</b>	nein
<b>Ansprechpartnerin für Recruiting</b>	Jana Basmann, Referentin Personalentwicklung & Recruiting, +49 4671-6074-220, j.basmann@gp-joule.de
<b>Anschrift</b>	GP JOULE GmbH, Cecilienkoog 16, 25821 Reußenköge & Maierhof 1, 86647 Buttenwiesen

[gp-joule.de](http://gp-joule.de)





# Infoabende

---

Alles rund um den Techniker  
**einmal im Monat · 18:00 Uhr**

Die nächsten Termine:  
2024: 10.4. | 13.5. | 5.6.

## GROB-WERKE GmbH & Co. KG



<b>Branche</b>	Sondermaschinenbau
<b>Produkte</b>	Systemlösungen, Universalmaschinen, E-Mobilität, Automation
<b>Standorte</b>	Mindelheim, São Paulo, Bluffton, Dalian, Turin, Bangalore
<b>Beschreibung</b>	<p>Seit unserer Gründung im Jahr 1926 sind wir als global operierendes Familienunternehmen taktgebender Vorreiter in der Entwicklung und Herstellung hochinnovativer Produktions- und Automatisierungssysteme.</p> <p>Zu unseren Kunden gehören namhafte Automobilhersteller und deren Zulieferer sowie Unternehmen verschiedenster Branchen. Mit unseren Produktionswerken in Deutschland, China, USA, Brasilien, Italien und Indien, sowie weltweiten Service- und Vertriebsniederlassungen sind wir mit über 8.500 Mitarbeiterinnen und Mitarbeitern rund um den Globus vertreten.</p>
<b>Einsatzgebiete für Fach- &amp; Führungskräfte</b>	Inbetriebnahme, Konstruktion, Entwicklung
<b>Projektarbeiten</b>	nein
<b>Ansprechpartnerin für Recruiting</b>	Beatrix Mayr, Recruiting & Employer Branding Specialist, 08261 996 7544, personal@grob.de
<b>Anschrift</b>	GROB-WERKE GmbH & Co. KG, Industriestraße 4, 87719 Mindelheim

[karriere.grobgroup.com](https://karriere.grobgroup.com)

Technikverliebt? Wir auch.

## Jetzt bewerben als Techniker (m/w/d)

in den Bereichen Elektrotechnik, Mechatronik  
und Maschinenbau

Als Familienunternehmen mit lokalen Wurzeln und weltweiten Standorten glauben wir vor allem an unsere Mitarbeiter – sie sind das Rückgrat unseres Unternehmens, unser größter Erfolgsfaktor und gestaltende Kraft. Sei mit dabei. [karriere.grobgroup.com](https://karriere.grobgroup.com)

### Weitere Benefits bei GROB

- Hohe Jobsicherheit
- Langfristige, intensive und persönliche Einarbeitung
- Weiterbildungs- und Entwicklungsprogramme
- Vergütung nach Tarif und zusätzliche Boni für Monteure
- Umfangreiche Gesundheits- und Fitnessangebote



Enter the world  
of highly-innovative  
production and  
automation systems

# Grünbeck Wasseraufbereitung GmbH



<b>Branche</b>	SHK, Verfahrenstechnik, Wasserversorgung, Haustechnik
<b>Produkte</b>	Produkte und Verfahrenstechnik für die Wasseraufbereitung
<b>Standort</b>	Höchstädt a.d. Donau
<b>Beschreibung</b>	Der Anspruch der Grünbeck Wasseraufbereitung GmbH ist, dass Menschen weltweit hygienisch einwandfreies Wasser zur Verfügung steht. Mit Know-how, Produkten und Kommunikation setzt Grünbeck als Wasseraufbereitungsspezialist alles daran, dieses Recht umzusetzen und langfristig zu erhalten. Mit der Kernkompetenz "Wir verstehen Wasser" will Grünbeck die Öffentlichkeit und Wasser-Profis aufklären und WASSER-WISSER schaffen. Denn das ist die Grundlage für den bewussten Umgang mit der lebenswichtigen Ressource Wasser. Eine wichtige Plattform ist dabei das renommierte Weiterbildungszentrum "Grünbeck-Forum" am Firmenhauptsitz Höchstädt a.d. Donau.
<b>Einsatzgebiete für Fach- &amp; Führungskräfte</b>	Inbetriebnahme und Service, Technisches Training, Chemikalienmanagement
<b>Projektarbeiten</b>	ja
<b>Ansprechpartnerin für Recruiting</b>	Nicola Gauß, Recruiterin, 09074 41299, nicola.gauss@gruenbeck.de
<b>Anschrift</b>	Grünbeck Wasseraufbereitung GmbH, Josef-Grünbeck-Straße 1, 89420 Höchstädt

[gruenbeck.de/karriere](https://gruenbeck.de/karriere)



**#zukunftsinn  
jetzt starten!**

*und werde Teil von Grünbeck!*

**WERDE  
WASSER-  
WISSE<sup>®</sup>!**

## **Wir verstehen Wasser.**

Als eines der erfolgreichsten und angesehensten Unternehmen der Wasseraufbereitung in Europa versorgen wir Haushalte, Gewerbe und Industrie mit qualitativ exzellentem Wasser. Wir bieten höchste Kompetenz und jahrzehntelange Erfahrung bei der Planung, Konstruktion, Herstellung und Wartung innovativer technischer Anlagen zur Wasseraufbereitung.



*Flexible Arbeitszeit  
mit Arbeitskonto*



*Mobiles  
Arbeiten*



*Urlaubs- und  
Weihnachtsgeld*



*Angebote zur  
Weiterbildung*



*Jobrad zur  
privaten Nutzung*



**Bewerbung und Infos  
zu allen Stellen unter  
[karriere.gruenbeck.de](https://karriere.gruenbeck.de)**

**grünbeck**

## HEITEC AG

# HEITEC

<b>Branche</b>	Automatisierung, Anlagenbau, Digitalisierung, Elektronik
<b>Produkte</b>	Ingenieurdienstleistungen
<b>Standorte</b>	Erlangen, Eckental, Augsburg, Crailsheim, München, Kiel
<b>Beschreibung</b>	HEITEC steht für Industriekompetenz in Automatisierung, Digitalisierung und Elektronik und bietet Lösungen, Produkte und Dienstleistungen. Mit technisch hochwertigen, verlässlichen und wirtschaftlichen Lösungen verhilft HEITEC über 2.000 Kunden ihre Produktivität zu steigern und ihre Produkte zu optimieren. Mehr als 1.200 Mitarbeiterinnen und Mitarbeiter an zahlreichen Standorten im In- und Ausland gewährleisten Kundennähe und Branchenkompetenz.

**Einsatzgebiete für Fach- & Führungskräfte** Projektleiter, Niederlassungsleiter, Senior Entwickler

**Projektarbeiten** ja

**Ansprechpartner für Recruiting** Pascal Fritsch, Talent Acquisition Manager, 09131 877339, Pascal.Fritsch@heitec.de

**Anschrift** HEITEC AG,  
Güterbahnhofstr. 5, 91052 Erlangen

**heitec.de**

## Hirschvogel Group



**Hirschvogel  
Group**

<b>Branche</b>	Automobilzulieferer, Metallverarbeitung
<b>Produkte</b>	Fahrzeugbauteile
<b>Standorte</b>	Denklingen, Schongau, Marksuhl und weltweit
<b>Beschreibung</b>	Ein Team, das an einem Strang zieht. Ein Unternehmen, das seine Kunden begeistert. Ein Arbeitgeber, der sich kümmert. Das ist die Hirschvogel Group. Wir sind weltweit führend in der Herstellung und Weiterveredelung massiv umgeformter Bauteile aus Stahl und Aluminium. Mit rund 6.300 Mitarbeitenden in neun Werken beliefern wir namhafte Automobil-Hersteller und -Zulieferer mit technisch anspruchsvollen, einbaufertigen Komponenten, die in ihrer Präzision und Leichtigkeit begeistern.
<b>Einsatzgebiete für Fach- &amp; Führungskräfte</b>	Konstruktion, QM, Fertigung, Projektmanagement, Prozessentwicklung, Werkzeugbau, Logistik, IT
<b>Projektarbeiten</b>	ja
<b>Ansprechpartnerin für Recruiting</b>	Margot Hauser, HR Specialist, 08243 291-5563, <a href="mailto:karriere@hirschvogel.com">karriere@hirschvogel.com</a>
<b>Anschrift</b>	Hirschvogel Group, Dr.-Manfred-Hirschvogel-Straße 6, 86920 Denklingen

[hirschvogel.com/karriere](https://www.hirschvogel.com/karriere)

## Hochschule Aalen



<b>Branche</b>	Hochschule für angewandte Wissenschaften
<b>Produkte</b>	Studium kompakt durch Anrechnung
<b>Standort</b>	Aalen (Baden-Württemberg)
<b>Beschreibung</b>	<p>Nach dem Techniker ist vor dem Studium!</p> <p>Die Studienangebote Elektrotechnik kompakt durch Anrechnung (EkA) und Mechatronik kompakt durch Anrechnung (MekA) an der Hochschule Aalen sind optimal, wenn nach der Technikerschule noch nicht Schluss sein soll. EkA und MekA sind verkürzte Studienangebote für Techniker:innen der Fachrichtung Elektrotechnik, Mechatronik oder Maschinen(bau)technik. Durch die Anerkennung Ihrer Leistungen, die Sie bereits an einer unserer Partnerschulen erbracht haben, sparen Sie zwei Semester und erhalten bereits nach nur 5 Semestern Ihren Bachelorabschluss (B.Eng). So sind Sie bestmöglich für die Berufswelt ausgebildet.</p>
<b>Einsatzgebiete für Fach- &amp; Führungskräfte</b>	Elektroingenieur/-in oder Mechatronik-Ingenieur/-in: Abschluss als Bachelor of Engineering
<b>Projektarbeiten</b>	ja
<b>Ansprechpartnerin für Recruiting</b>	Tanja Betzler, Marketing & PR   Fakultätsassistentz, 07361 576 5583, Tanja.Betzler@hs-aalen.de
<b>Anschrift</b>	Hochschule Aalen / Campus Burren, Anton-Huber-Straße 25, 73430 Aalen

[hs-aalen.de/ti](https://www.hs-aalen.de/ti)





**Finde Deinen Traumjob!** 

Du suchst eine neue berufliche Herausforderung und bist offen für den nächsten Karriereschritt?

So einfach geht's mit der Jobwall:



*...einfach scannen*

**1.** Jobwall unter [kontak-ta.de/jobwall](https://kontak-ta.de/jobwall) checken...

**2.** ... aktuelle & attraktive Stellenangebote bei TECH-Unternehmen aus der Wirtschaftsregion Augsburg & Schwaben entdecken ...

**3.** ... Stellenausschreibung downloaden und für Deinen Traumjob bewerben.

## Ingenieurbüro Mayer AG

INGENIEURBÜRO  
**MAYER**



<b>Branche</b>	Dienstleistung im Bau
<b>Produkte</b>	Planung technischer Gebäudeausrüstung
<b>Standorte</b>	Augsburg, München, Ottobeuren, Berlin, Groß-Gerau, Essen
<b>Beschreibung</b>	Das Ingenieurbüro Mayer plant seit über 50 Jahren haustechnische Anlagen der Heizungs-, Kälte-, Lüftungs- und Sanitärtechnik, der Elektrotechnik und der Gebäudeautomation. In unserem Hauptbüro in Ottobeuren und an den Standorten Augsburg, Berlin, Murnau, Groß-Gerau und Essen bearbeiten wir mit rund 150 Angestellten überwiegend Projekte für Auftraggeber aus der pharmazeutischen Industrie. Unsere Mitarbeiter können Familie, Beruf und Freizeit im Rahmen unserer flexiblen Arbeitsmodelle perfekt in Einklang bringen.
<b>Einsatzgebiete für Fach- &amp; Führungskräfte</b>	Projektleitung, Fachplanung, Teamleitung in: Elektrotechnik, Gebäudeautomation, Heizung, Klima, Lüftung, Sanitär
<b>Projektarbeiten</b>	ja
<b>Ansprechpartnerin für Recruiting</b>	Andrea Rinniger, Personal / HR, 08332 9598-122, <a href="mailto:andrea.rinniger@ib-mayer.de">andrea.rinniger@ib-mayer.de</a>
<b>Anschrift</b>	Ingenieurbüro Mayer AG, Johannes-Gutenberg-Str. 1, 87724 Ottobeuren

[ib-mayer.de](http://ib-mayer.de)

## in-motion GmbH



<b>Branche</b>	Entwicklungsdienstleistung Automotive
<b>Produkte</b>	–
<b>Standorte</b>	München, Putzbrunn, Ingolstadt
<b>Beschreibung</b>	<p>Die in-motion GmbH ist schwerpunktmäßig im Projektgeschäft tätig und stellt ausgebildete Ingenieure/innen, IT-Spezialisten/innen und Fachleute für die Projektarbeit namhafter Automobilhersteller und Zulieferer zur Verfügung. Das Leistungsportfolio erstreckt sich über die Bereiche Entwicklung, Test- und Absicherung, Qualitätssicherung, Test- und Problemmanagement sowie Prozessgestaltung und Support. Durch unsere eigens entwickelten KVP-Maßnahmen bieten wir unseren Kunden eine nachhaltige Qualitätssicherung und bringen selbst terminkritische Projekte mit Kompetenz und Engagement erfolgreich über die Zielgerade.</p>
<b>Einsatzgebiete für Fach- &amp; Führungskräfte</b>	Entwicklung, Test und Sicherung, Qualitätssicherung, Problemmanagement sowie Prozessgestaltung
<b>Projektarbeiten</b>	ja
<b>Ansprechpartner für Recruiting</b>	Tobias Liberowitsch, Personalleitung, 0163 2521879, tobias.liberowitsch@in-motion.de
<b>Anschrift</b>	in-motion GmbH, Hermann-Oberth-Str. 23, -85640 Putzbrunn
<b>in-motion.de</b>	

## innofas GmbH



<b>Branche</b>	Elektrotechnik
<b>Produkte</b>	Technologieentwicklung
<b>Standorte</b>	Ingolstadt, Dollnstein, Weissach
<b>Beschreibung</b>	<p>Wir sind ein Technologieunternehmen, das sich seit 2013 als kompetenter Entwicklungspartner in den Bereichen Automotive und Industrie etabliert hat. Schon heute gestalten wir die energetischen Ökosysteme von morgen.</p> <p>Unsere Automotive-Sparte unterstützt namhafte OEMs in der E-Mobilität: Projektierung, Funktions- und Komponentenentwicklung, Erprobung, Fahrzeugintegration, Entwicklung, Realisierung und Betrieb von Prüfständen.</p> <p>Unsere Industrie-Sparte entwickelt Technologien für Energiesysteme der Zukunft: DC Industrie, Entwicklung von Großspeichern, Bidirektionale Ladetechnik, intelligente Netztechnik, Photovoltaik-Carports.</p>
<b>Einsatzgebiete für Fach- &amp; Führungskräfte</b>	Software- und Komponentenentwicklung, Testing, Projektleitung, techn. Projektarbeit
<b>Projektarbeiten</b>	nein
<b>Ansprechpartnerin für Recruiting</b>	Eva Lamprecht, Personalreferentin, +49 841 931912-115, <a href="mailto:eva.lamprecht@innofas.de">eva.lamprecht@innofas.de</a>
<b>Anschrift</b>	innofas GmbH, Neuburger Straße 65, 85057 Ingolstadt

[innofas.de](http://innofas.de)

# Technikerschule Augsburg



## TAG DER OFFENEN TÜR

**Samstag, 16. März 2024  
von 10 – 14 Uhr**

Elektrotechnik  
Maschinenbautechnik  
Mechatroniktechnik  
Umweltschutztechnik



[technikerschule-augsburg.de](https://technikerschule-augsburg.de)  
Alter Postweg 101 | 86159 Augsburg

 **TA.**  
TECHNIKERSCHULE  
AUGSBURG

## INTEC Industrie-Technik GmbH & Co.KG



<b>Branche</b>	Ingenieurdienstleistung
<b>Produkte</b>	Technische Handbücher, Bauunterlagen, Entwicklung, etc.
<b>Standorte</b>	u.a. München, Augsburg, Donauwörth, Manching, etc.
<b>Beschreibung</b>	<p>Erde, Wasser, Luft: Überall bewegen wir Menschen. Und das Feuer bringst DU mit.</p> <p>Bei INTEC sind wir mit den Elementen vertraut. Unsere Produkte und Dienstleistungen helfen Menschen, sich in der Luft, auf dem Wasser oder auf der Erde zu bewegen. Wir entwickeln anspruchsvolle technische Lösungen für Flugzeuge, Automobile und Schiffe und sind dabei stets am Puls der Zeit.</p> <p>Willst du dein Feuer und deine Leidenschaft für Technik bei uns einbringen? Dann werde Teil unseres Teams!</p>
<b>Einsatzgebiete für Fach- &amp; Führungskräfte</b>	Technische Dokumentation, Konstruktion, Arbeitsvorbereitung, Qualitätsmanagement
<b>Projektarbeiten</b>	ja
<b>Ansprechpartner für Recruiting</b>	Tobias Gunkel, Recruiter, 0906 705 868 022, bewerbung@inteckg.de
<b>Anschrift</b>	INTEC Industrie-Technik GmbH & Co.KG, Tanusstraße 36, 80807 München

[inteckg.de](http://inteckg.de)



**Erde, Wasser, Luft**

Überall bewegen wir Menschen  
Und das Feuer bringst **DU** mit



KARRIERE  
CHANCE

**Werde Teil unseres Teams!**

[www.inteckg.de](http://www.inteckg.de)



APPLY HERE

**Berufseinsteiger  
erwünscht**



## Jäcklin GmbH



<b>Branche</b>	Maschinenbau
<b>Produkte</b>	Kompressoren (Verdichter)
<b>Standort</b>	Augsburg
<b>Beschreibung</b>	<p>Die Jäcklin GmbH ist der weltweit führende Hersteller von Schraubenverdichtern für die Druckluftversorgung von Bremssystemen und pneumatischen Komponenten in Hochgeschwindigkeitszügen, Güterzügen und Lokomotiven. Zudem ist Jäcklin in Europa der größte unabhängige Fertigungsbetrieb von Rotoren für Verdichter und Pumpen.</p> <p>Unser traditionsreiches Familienunternehmen in 3. Generation mit rund 80 Mitarbeitern zeichnet sich durch seine flache Hierarchie und ein positives Betriebsklima aus. Alle Produktionsschritte werden an unserem Standort in Augsburg durchgeführt.</p>
<b>Einsatzgebiete für Fach- &amp; Führungskräfte</b>	Konstruktion, Entwicklung, Prüfstände, Arbeitsvorbereitung, Produktionssteuerung
<b>Projektarbeiten</b>	nein
<b>Ansprechpartner für Recruiting</b>	Andreas Korner, Betriebsleiter, 0821 808470, info@jaecklin.de
<b>Anschrift</b>	Jäcklin GmbH, Unterer Talweg 50, 86179 Augsburg

[jaecklin-industrial.de](http://jaecklin-industrial.de)





**Werden Sie Teil  
unseres Teams!**

[www.jaecklin-industrial.de](http://www.jaecklin-industrial.de)

Jetzt  
bewerben



# Karrierecenter der Bundeswehr München – Berufsförderungsdienst



<b>Branche</b>	Regierungsbehörde
<b>Produkte</b>	Aus-/Fort- und Weiterbildung ausscheidender Soldaten
<b>Standorte</b>	Oberbayern, Niederbayern und Schwaben
<b>Beschreibung</b>	<p>Der Berufsförderungsdienst (BFD) der Bundeswehr begleitet die Soldatinnen auf Zeit und Soldaten auf Zeit vom Beginn ihrer militärischen Dienstzeit bis zur Eingliederung in den Arbeitsmarkt nach ihrem Dienstzeitende. Hier sind unsere Beraterinnen und Berater in den Standortteams vor Ort die kompetenten Ansprechpartner.</p> <p>Bei der Eingliederung in den Arbeitsmarkt fungiert der Job-Service des BFD als Bindeglied zwischen der Bundeswehr und der Wirtschaft. Wir nutzen unsere Kontakte zu Unternehmen und Behörden für eine individuell bestmögliche Eingliederung.</p>
<b>Einsatzgebiete für Fach- &amp; Führungskräfte</b>	–
<b>Projektarbeiten</b>	nein
<b>Ansprechpartnerin für Recruiting</b>	Anke Sewing, Leiterin Job-Service, 089 1249-5862, BFDMuenchenJobservice@Bundeswehr.org
<b>Anschrift</b>	Karrierecenter der Bundeswehr München - Berufsförderungsdienst, Dachauer Straße 128, 80637 München

[bfd.bundeswehr.de](http://bfd.bundeswehr.de)

## KRONES AG



<b>Branche</b>	Maschinen- und Anlagenbau
<b>Produkte</b>	Systemlieferant
<b>Standorte</b>	Neutraubling, Nittenau, Rosenheim, Flensburg
<b>Beschreibung</b>	<p>Krones bietet Anlagen für die Getränkeindustrie und Nahrungsmittelhersteller: Prozesstechnik, Fülltechnik, Verpackungsmaschinen bis hin zu IT-Lösungen. Jeden Tag durchlaufen Millionen von Glasflaschen, Dosen und PET-Behältern eine Krones Anlage. Denn als Systemlieferant stattet Krones Brauereien, Getränkeabfüller und Lebensmittelproduzenten auf der ganzen Welt aus – mit Einzelmaschinen genauso wie mit ganzen Produktionsstätten. Für Getränke und Lebensmittel plant und realisiert Krones Komplettlinien, die jeden einzelnen Prozessschritt der Produktion abdecken – angefangen bei der Produkt-/Behälterherstellung über die Abfüllung und Verpackung.</p>
<b>Einsatzgebiete für Fach- &amp; Führungskräfte</b>	In den unterschiedlichsten Unternehmensbereichen möglich, v.a. im weltweiten Außendienst.
<b>Projektarbeiten</b>	ja
<b>Ansprechpartnerin für Recruiting</b>	Kathrin Atzhorn, HR Employer Branding and Recruiting, 09401 702412, kathrin.atzhorn@krones.com
<b>Anschrift</b>	Krones AG, Böhmerwaldstraße 5, 93073 Neutraubling

[krones.com](https://www.krones.com)

## KUKA AG



<b>Branche</b>	Metall- & Elektroindustrie
<b>Produkte</b>	Anbieter von intell. Robotik, Anlagen- und Systemtechnik
<b>Standorte</b>	Augsburg, Siegen
<b>Beschreibung</b>	<p>KUKA ist ein international tätiger Automatisierungskonzern mit rund 15.000 Mitarbeitenden. Der Hauptsitz des Unternehmens ist Augsburg. Als einer der weltweit führenden Anbieter von intelligenten Automatisierungslösungen bietet KUKA den Kunden alles aus einer Hand: Vom Roboter über die Zelle bis hin zur vollautomatisierten Anlage und deren Vernetzung in Märkten wie Automotive, Electronics, Metal &amp; Plastic, Consumer Goods, E-Commerce/Retail und Healthcare.</p>
<b>Einsatzgebiete für Fach- &amp; Führungskräfte</b>	Service, Montage, Produktion etc.
<b>Projektarbeiten</b>	nein
<b>Ansprechpartner/in für Recruiting</b>	Anja Schmid-Pfaus, HR People Partner, +49 821 7971341, Anja.Schmid-Pfaus@kuka.com
<b>Anschrift</b>	KUKA AG, Zugspitzstraße 140, 86165 Augsburg
<b>kuka.com</b>	

## KUMAS



<b>Branche</b>	Umweltnetzwerk für wachsende Umweltkompetenz
<b>Produkte</b>	Wissenstransfer, Vernetzung, Umweltwirtschaft
<b>Standort</b>	Augsburg
<b>Beschreibung</b>	KUMAS e. V. ist ein Netzwerk aus Unternehmen, Kammern, Politik und Verwaltung, Wissenschafts- und Bildungseinrichtungen, das über hohe Umweltkompetenz verfügt. Zusammen mit den Mitgliedern setzt sich KUMAS seit 25 Jahren für nachhaltige Entwicklung ein. Angebot und Nachfrage nach innovativen und umweltgerechten Produkten und Dienstleistungen werden gefördert. Durch Wissenstransfer, Erfahrungsaustausch, Kontaktvermittlung und Öffentlichkeitsarbeit unterstützt KUMAS die Wettbewerbsfähigkeit seiner Mitglieder. Deutschlandweit in der Fachwelt anerkannte Fachkongresse vermitteln aktuelles Wissen zu Kreislaufwirtschaft, Immissionsschutz und Gewässerschutz.
<b>Einsatzgebiete für Fach- &amp; Führungskräfte</b>	Aktuelle Stellenausschreibungen von KUMAS Netzwerkmitgliedern finden Sie unter <a href="http://www.kumas.de">www.kumas.de</a>
<b>Projektarbeiten</b>	nein
<b>Ansprechpartner für Recruiting</b>	Thomas Nieborowsky, Geschäftsführer KUMAS e. V., 0821 450781-0, <a href="mailto:info@kumas.de">info@kumas.de</a>
<b>Anschrift</b>	KUMAS – Kompetenzzentrum Umwelt e. V., Am Mittleren Moos 48, 86167 Augsburg
<b><a href="http://kumas.de">kumas.de</a></b>	

## Lechwerke AG



<b>Branche</b>	Energieerzeugung und -versorgung, Netzbetrieb, Datenkommunik
<b>Produkte</b>	Strom, Daten-/ Telekommunikation, Energiedienstleistungen
<b>Standorte</b>	Unternehmenszentrale Augsburg, ca. 30 weitere Standorte
<b>Beschreibung</b>	<p>Die LEW-Gruppe ist als regionaler Energieversorger in Bayern und Teilen Baden-Württembergs tätig. LEW versorgt Privat-, Gewerbe- und Geschäftskunden sowie Kommunen mit Strom und bietet Energielösungen sowie Highspeed-Internetanbindungen an. Daneben betreiben wir das Stromverteilnetz in der Region und sind mit 36 Wasserkraftwerken einer der führenden Erzeuger von umweltfreundlicher Energie aus Wasserkraft in Bayern.</p> <p>Dafür brauchen wir Menschen, die engagiert die Themen von morgen vorantreiben. Mensch die den Mut haben, Dinge auch mal ganz anders anzupacken. Bei LEW geht das!</p>
<b>Einsatzgebiete für Fach- &amp; Führungskräfte</b>	Netzwirtschaft, Projektierung/Projektleitung, Fernwirk- und Leittechnik, Assetmanagement
<b>Projektarbeiten</b>	ja
<b>Ansprechpartner für Recruiting</b>	Bastian Stolz, Recruiter, 0821 328-1159, bastian.stolz@lew.de
<b>Anschrift</b>	Lechwerke AG, Schaezlerstraße 3, 86150 Augsburg

[karriere.lew.de](https://karriere.lew.de)

# LEW

Täglich hoch  
spannend?

Bei LEW geht das

Zu uns passt, wer Abwechslung im  
Arbeitsleben und Verantwortung für  
die Region in einem von 100 Jobs sucht.

Hier geht's  
zu uns!

[karriere.lew.de](https://karriere.lew.de)

Die LEW-Gruppe – Ihr Partner für intelligente Energie

**LEW**  
Lechwerke

**LEW**  
Service &  
Consulting

**LEW**  
TeilNet

**LEW**  
Netzs-service

**LEW**  
Wasserkraft

**EWL**  
Elektrizitätswerk  
Landsberg

**ÜWK**  
Überlandwerk  
Krummbach

**LVN**

## Lindner Group



<b>Branche</b>	Baugewerbe, Gastro-/Pflegebereich, Landwirtschaft
<b>Produkte</b>	Innenausbau, Gebäudehülle, Isoliertechnik
<b>Standorte</b>	Headquarter Arnstorf, mehrere Niederlassungen weltweit
<b>Beschreibung</b>	Wir bei Lindner sind ein niederbayerisches Familienunternehmen mit internationaler Ausrichtung: Als führender Komplettanbieter für Innenausbau, Gebäudehülle und Isoliertechnik realisieren wir spannende Projekte in Deutschland und der ganzen Welt. Dabei setzen wir auf effiziente Teamarbeit mit flachen Hierarchien sowie auf digitale Lösungen und eine nachhaltige, wertschätzende Unternehmenskultur.
<b>Einsatzgebiete für Fach- &amp; Führungskräfte</b>	Projektentwicklung im Innen- und Außendienst, verschiedenste Bereiche im Innendienst
<b>Projektarbeiten</b>	nein
<b>Ansprechpartner/in für Recruiting</b>	Magdalena Groß, Personalreferentin Recruiting, 08723 20-8078, Magdalena.Gross@Lindner-Group.com
<b>Anschrift</b>	Lindner Group, Bahnhofstraße 29, 94424 Arnstorf

[lindner-group.com/de\\_DE/karriere/stellenmarkt/](https://lindner-group.com/de_DE/karriere/stellenmarkt/)





## Noch keinen Plan für die Zukunft?

Keine Sorge. Wir haben für alles einen Plan.

Der Lindner Slogan „Bauen mit neuen Lösungen“ bedeutet auch Bauen mit eigenen Ideen, Bauen als Team, Bauen für eine sichere und gute Zukunft. Wir, die Lindner Group, sind weltweiter Komplettanbieter für Innenausbau, Gebäudehüllen und Isoliertechnik mit den Werten eines echten Familienunternehmens aus Niederbayern.

Dabei setzen wir auf den Ideenreichtum, auf das Können und die Stärken von über 7.500 Kolleginnen und Kollegen. Werde Teil unseres Teams mit spannenden Bauprojekten auf der ganzen Welt, langfristigen Karrierechancen, einem modernen Arbeitsumfeld sowie einzigartigen Lindner Benefits.

**Magdalena Groß**

Telefon +49 (0) 87 23 20-80 78

Magdalena.Gross@Lindner-Group.com

Weitere Infos unter [www.Lindner-Group.com](http://www.Lindner-Group.com)



 **Lindner**

## manroland Goss web systems GmbH

manroland | GOSS

<b>Branche</b>	Maschinenbau
<b>Produkte</b>	Druckmaschinen
<b>Standorte</b>	Augsburg, weltweit
<b>Beschreibung</b>	Die manroland Goss web systems GmbH mit Sitz in Augsburg ist ein führender Hersteller und Service-Dienstleister für Drucksysteme im Rollenoffset. Das Unternehmen bietet integrierte und voll automatisierte Lösungen im Illustrations-, Zeitungs- und Digitaldruck sowie im Verpackungsdruck, einschließlich der Workflow-Managementsysteme. Ein internationales Vertriebs- und Servicenetz sowie ein branchenoffener B2B-Marktplatz vermarkten zudem Ersatzteile und Verbrauchsmaterialien.
<b>Einsatzgebiete für Fach- &amp; Führungskräfte</b>	Automatisierung, IT, Elektrotechnik
<b>Projektarbeiten</b>	ja
<b>Ansprechpartnerin für Recruiting</b>	Justine Weber, Leitung Personalbetreuung, 0821 424-3764, justine.weber@manrolandgoss.com
<b>Anschrift</b>	manroland Goss web systems GmbH, Alois-Senefelder-Allee 1, 86153 Augsburg

[manrolandgoss.com](http://manrolandgoss.com)

## meteocontrol GmbH



<b>Branche</b>	Energie
<b>Produkte</b>	Soft- und Hardware
<b>Standorte</b>	Augsburg, Berlin, internationale Standorte
<b>Beschreibung</b>	<p>Wir sind ein internationales, diverses Team, das gemeinsam die Zukunft der erneuerbaren Energien vorantreibt.</p> <p>Mit Engagement und Innovationskraft haben wir uns zu einem der weltweit führenden Unternehmen von unabhängigen Energie-Managementsystemen entwickelt und genießen einen exzellenten Ruf in der Energiebranche. Wir wollen nachhaltig in einer nachhaltigen Branche wachsen.</p>
<b>Einsatzgebiete für Fach- &amp; Führungskräfte</b>	Product Management, Research and Development, IT, Technics and Operation
<b>Projektarbeiten</b>	ja
<b>Ansprechpartnerin für Recruiting</b>	Lea Bruckner, People Operations Manager, +49 821 34666-0, bewerbung@meteocontrol.de
<b>Anschrift</b>	meteocontrol GmbH, Pröllstr. 28, 86157 Augsburg

[meteocontrol.com/karriere/arbeiten-bei-meteocontrol](https://meteocontrol.com/karriere/arbeiten-bei-meteocontrol)

## MTC Micro Tech Components GmbH



<b>Branche</b>	Elektroindustrie
<b>Produkte</b>	EMV-Abschirmmaterialien / Metallteile und Wärmeleitprodukte
<b>Standorte</b>	Dillingen a.d. Donau (Hauptsitz), HongKong, Südkorea
<b>Beschreibung</b>	<p>MTC entwickelt, produziert und vertreibt teils kleinste Komponenten, die in den Systemen unserer weltweiten Kunden einen großen Unterschied machen.</p> <p>Maßgeschneiderte EMV-Lösungen für Branchen wie E-Mobility und Medizintechnik schützen sensible Elektronik und das Umfeld vor elektromagnetischer Strahlung und Störfeldern. Daneben sorgen unsere thermisch leitenden Materialien für das optimale Wärmemanagement. Somit trägt unsere Arbeit auf innovative Weise zur funktionalen Sicherheit und dem nachhaltigen Schutz von Mensch und Umwelt bei. Sie möchten uns bei diesen zukunftsweisenden Aufgaben unterstützen? Dann freuen wir uns, Sie kennenzulernen!</p>
<b>Einsatzgebiete für Fach- &amp; Führungskräfte</b>	Engineering / Field Application Engineer
<b>Projektarbeiten</b>	nein
<b>Ansprechpartnerin für Recruiting</b>	Birgit Wünschmann, Head of Marketing & Communication, 09071 7945-33,
<b>Anschrift</b>	MTC Micro Tech Components GmbH, Josef-Krätz-Straße 13, 89407 Dillingen an der Donau

[mtc.de](http://mtc.de)

## PEC Germany



<b>Branche</b>	Engineering
<b>Produkte</b>	Battery Testers and Formation Line Testing
<b>Standorte</b>	Deutschland, Belgien, Ungarn, Japan, China, USA
<b>Beschreibung</b>	<p>supplier, committed to enabling the production of green batteries for a Blue Planet. We are looking for a Field Service Engineer to join us in our mission to contribute to a greener future. The role is part of our EMEA After Sales Team, based at our German Office in Augsburg. By joining us, you will contribute to building the first large-scale battery factories in Europe and the United States.</p>
<b>Einsatzgebiete für Fach- &amp; Führungskräfte</b>	Service Engineering, Sales Engineering
<b>Projektarbeiten</b>	nein
<b>Ansprechpartner/in für Recruiting</b>	Leen Vandevenne, HR Officer, +32 16 39 83 80, <a href="mailto:Leen.Vandevenne@peccorp.com">Leen.Vandevenne@peccorp.com</a>
<b>Anschrift</b>	PEC GmbH, Senefelderstraße 15, 86368 Gersthofen

[careers.peccorp.com](https://careers.peccorp.com)

# Regio Augsburg Wirtschaft GmbH



<b>Branche</b>	Wirtschaftsförderung
<b>Produkte</b>	–
<b>Standorte</b>	Stadt Augsburg, Lk.Augsburg, Lk. Aichach-Friedberg
<b>Beschreibung</b>	<p>A<sup>3</sup>, die Regio Augsburg Wirtschaft GmbH, ist die Wirtschaftsförderungsgesellschaft für Regionalmarketing und Regionalmanagement der Stadt Augsburg, des Landkreises Augsburg und des Landkreises Aichach-Friedberg. Wir sind zentraler Kümmerer für die gegenwärtigen und zukünftigen Herausforderungen des Wirtschaftsraums Augsburg und seiner Unternehmen. In der Region A<sup>3</sup> findest du, was du suchst – ein breit aufgestellter Mittelstand, Familienunternehmen, Hidden Champions, dynamische Startups und Forschungseinrichtungen.</p> <p>Im Rahmen der kontakTA informieren wir über Beschäftigungsperspektiven und Arbeitgeber im Wirtschaftsraum Augsburg.</p>
<b>Einsatzgebiete für Fach- &amp; Führungskräfte</b>	–
<b>Projektarbeiten</b>	nein
<b>Ansprechpartnerin für Recruiting</b>	Stefanie Winter, Geschäftsfeldleitung Fachkräftesicherung 0821 450 10-224, stefanie.winter@region-A3.com
<b>Anschrift</b>	Regio Augsburg Wirtschaft GmbH, Karlstraße 2, 86150 Augsburg

[region-A3.com](http://region-A3.com)

## Renk GmbH

## RENK

<b>Branche</b>	Industriebranche
<b>Produkte</b>	Fahrzeuggetriebe, Schiffsantriebe, Prüfsysteme etc.
<b>Standorte</b>	Augsburg, Rheine, Hannover, Starnberg, Sonthofen
<b>Beschreibung</b>	<p>Die RENK Group ist ein weltweit führender Anbieter hoch-effizienter Antriebs- und Steuerungstechnik. Wir entwickeln Systeme für die zuverlässige Nutzung hoher Kräfte und Drehmomente, um Fahrzeuge, Schiffe und Maschinen anzutreiben. Kunden und Anwender aus den Bereichen Verteidigung, Energie und Industrie vertrauen auf die technischen Lösungen von RENK, wenn es um Leistung und Ausdauer bei anspruchsvollen Einsätzen mit minimaler Fehlertoleranz geht.</p> <p>Mit unseren Standorten in Europa, Amerika und Asien sind wir immer in der Nähe unserer Kunden und führen Projekte rund um den Globus durch.</p>
<b>Einsatzgebiete für Fach- &amp; Führungskräfte</b>	Konstruktion, Fertigungsplanung, Arbeitsvorbereitung, Einkauf etc.
<b>Projektarbeiten</b>	nein
<b>Ansprechpartnerin für Recruiting</b>	Celestine Krämer, Ausbildungsleitung, 0821 57001074, celestine.kraemer@renk-group.com
<b>Anschrift</b>	RENK GmbH, Gögginger Strasse 73, 86159 Augsburg
<b>renk.com/de</b>	

## Reverion GmbH



<b>Branche</b>	Energiebranche
<b>Produkte</b>	Kleinkraftwerkanlagen für Biogas
<b>Standort</b>	Eresing
<b>Beschreibung</b>	<p>Bei Reverion wird die Schlüsseltechnologie für eine 100% erneuerbare Energieversorgung entwickelt. Die revolutionären Kleinkraftwerke verdoppeln die Effizienz der Stromerzeugung aus Biogas und speichern überschüssige erneuerbare Energie.</p> <p>Einziges Abfallprodukt ist reines, biogenes CO<sub>2</sub>. Reverions Ziel ist es, den Übergang zu einem 100% erneuerbaren Energiesystem voranzutreiben. Der Container ist die erste Komplettlösung mit einem reversiblen Systemdesign, das Biogas oder Wasserstoff mit einem Wirkungsgrad von 80% elektrochemisch in Strom umwandelt und in den Elektrolysemodus wechseln kann, um grünen Wasserstoff oder Methan zu erzeugen.</p>
<b>Einsatzgebiete für Fach- &amp; Führungskräfte</b>	Automatisierung, Mechatronik, Elektrik, Montage, Produktion, techn. Einkauf, Konstruktion
<b>Projektarbeiten</b>	nein
<b>Ansprechpartnerin für Recruiting</b>	Vanessa Wurm, People Manager, +49 8193 36392-81, <a href="mailto:vanessa.wurm@reverion.com">vanessa.wurm@reverion.com</a>
<b>Anschrift</b>	Reverion GmbH, Am Mittelfeld 11, 86922 Eresing

[reverion.com/de/karriere](https://reverion.com/de/karriere)



# robatherm

**robatherm**  
the air handling company

<b>Branche</b>	Industrie / Kälte- und Klimatechnik
<b>Produkte</b>	Individuelle Raumlufttechnische Geräte
<b>Standorte</b>	Jettingen-Scheppach (an der A8), Burgau und Thailand
<b>Beschreibung</b>	<p>Gestalten Sie mit uns die perfekte Raumluft und werden Sie Teil eines außergewöhnlichen Unternehmens und eines Teams, auf das wir sehr stolz sind!</p> <p>Rund 600 Mitarbeiter/innen von robatherm sorgen täglich dafür, dass Menschen mit der gewünschten Raumluft versorgt werden – weltweit. Als Familienunternehmen legen wir großen Wert auf Mitarbeiter/innen, die mit Teamgeist und Elan vorangehen.</p> <p>Bitte warten Sie nicht auf ein passendes Stellenangebot von uns. Auch Initiativbewerbungen sind jederzeit willkommen. Wir freuen uns auf Sie!</p>
<b>Einsatzgebiete für Fach- &amp; Führungskräfte</b>	Technischer Vertrieb, MSR-Technik, Customer Service, Produktentwicklung, Produktion
<b>Projektarbeiten</b>	ja
<b>Ansprechpartner für Recruiting</b>	Martin Grüner, Leiter Personal, 08222 999136, <a href="mailto:personal@robatherm.com">personal@robatherm.com</a>
<b>Anschrift</b>	robatherm, John-F.-Kennedy-Straße 1, 89343 Jettingen-Scheppach
<b><a href="http://robatherm.com">robatherm.com</a></b>	

## Rohde & Schwarz Messgerätebau GmbH

ROHDE &amp; SCHWARZ

Make ideas real



<b>Branche</b>	Elektronik
<b>Produkte</b>	Messgeräte, Funkgeräte, Mobilfunktester, Medientechnik, Drohnenabwehrsystem und weitere
<b>Standorte</b>	München, Memmingen, Teisnach, Vimperk und 70 weitere
<b>Beschreibung</b>	<p>Der Technologiekonzern Rohde &amp; Schwarz zählt mit seinen führenden Lösungen aus den Bereichen Test &amp; Measurement, Technology Systems sowie Networks &amp; Cybersecurity zu den Wegbereitern einer sicheren und vernetzten Welt. Vor mehr als 90 Jahren gegründet, ist der Konzern für seine Kunden aus Wirtschaft und hoheitlichem Sektor ein verlässlicher Partner rund um den Globus.</p> <p>Unser Werk in Memmingen (Allgäu) ist für die Bestückung elektronischer Baugruppen, Mikrowellentechnik, die Endfertigung, den Endtest und die Auslieferung der meisten Rohde &amp; Schwarz-Produkte zuständig.</p>
<b>Einsatzgebiete für Fach- &amp; Führungskräfte</b>	Elektrotechnik, Nachrichtentechnik, Kommunikationstechnik, Hochfrequenztechnik
<b>Projektarbeiten</b>	ja
<b>Ansprechpartnerin für Recruiting</b>	Julia Kutter, Personalreferentin, +49 8331 10-81730, future.memmingen@rohde-schwarz.com
<b>Anschrift</b>	Rohde & Schwarz Messgerätebau GmbH, Rohde-und-Schwarz-Straße 1, 87700 Memmingen

[memmingen.rohde-schwarz.com](http://memmingen.rohde-schwarz.com)

# Der beste Weg zu mehr.

## Geprüfte:r Technische:r Betriebswirt: in

- Technik meets Management
- Abschluss auf Master-Niveau
- Mehr berufliche Flexibilität
- Neue Karrierechancen

**FLEXIBLE  
ZEITMODELLE  
MÖGLICH!**

## RoodMicrotec GmbH



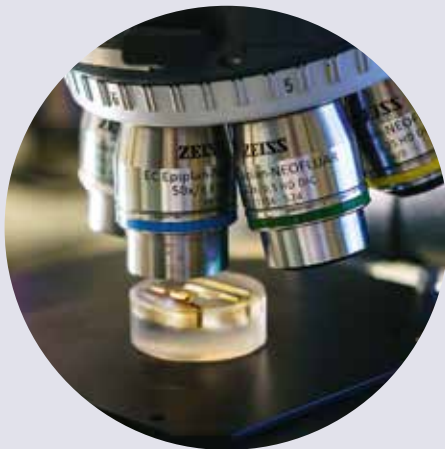
<b>Branche</b>	Halbleiter- / Elektronikindustrie
<b>Produkte</b>	Dienstleistungen in der Halbleiter- und Elektronikindustrie
<b>Standorte</b>	Nördlingen, Stuttgart
<b>Beschreibung</b>	<p>Wir sichern seit über 50 Jahren die Qualität von High-tech-Produkten. Von der Beratung und Planung bis hin zur funktionalen Prüfung hochkomplexer Mikrochips in unserem Testbetrieb, bieten wir schlüsselfertige ASIC-Services auf höchstem Niveau.</p> <p>Denn: Qualität ist Teamleistung! Mit dem Fokus auf die Bereiche Automotive, Industrial, Health Care und Aerospace, tragen wir mit Leidenschaft und Einsatz gemeinsam dazu bei, die technische Welt nachhaltig zu verbessern und mitzugestalten.</p>
<b>Einsatzgebiete für Fach- &amp; Führungskräfte</b>	Techniker
<b>Projektarbeiten</b>	ja
<b>Ansprechpartnerin für Recruiting</b>	Jessica Nogger, Director - Human Resources, 09081 804-192, <a href="mailto:jessica.nogger@roodmicrotec.com">jessica.nogger@roodmicrotec.com</a>
<b>Anschrift</b>	RoodMicrotec GmbH, Oettinger Straße 6, 86720 Nördlingen

[roodmicrotec.com](http://roodmicrotec.com)

## RoodMicrotec – Experte für integrierte Schaltungen

- mehr als 50 Jahre Erfahrung in der Elektronikindustrie
- wir testen integrierte Schaltungen (ICs) auf Funktionalität und Zuverlässigkeit
- bei uns steht für unsere Kunden Qualität an erster Stelle

**Werden Sie Teil unseres  
Experten-Teams!**



## Rosenberger OSI, Optical Solutions & Infrastructure

# Rosenberger

<b>Branche</b>	IT-Infrastruktur
<b>Produkte</b>	faseroptische Verkabelungs- u. Servicelösungen
<b>Standorte</b>	Deutschland, Frankreich, Mexiko, Ungarn
<b>Beschreibung</b>	Seit 1991 ist Rosenberger OSI anerkannter Experte für glasfaserbasierte Verbindungstechnik, Verkabelungslösungen und Infrastruktur-Services in den Bereichen Rechenzentren, Lokale Netzwerke, Mobilfunknetze und Industrielle Anwendungen. Als integrierter Lösungsanbieter verfügen wir über tiefgreifendes Fachwissen in der Entwicklung und Produktion von Systemlösungen für Kommunikationsnetze. Unsere umfassenden Serviceleistungen ermöglichen den sicheren und effizienten Betrieb digitaler Infrastrukturen. Diese Kombination verbunden mit unserer gelebten Kundenorientierung macht uns einzigartig und zu einem starken Partner im globalen Markt.

**Einsatzgebiete für Fach- & Führungskräfte** Entwicklung, Konstruktion, Fertigungsprozess, Service

**Projektarbeiten** ja

**Ansprechpartner/in für Recruiting** Human Resources,  
0821 24924-747, [personal-osi@rosenberger.com](mailto:personal-osi@rosenberger.com)

**Anschrift** Rosenberger-OSI GmbH & Co. OHG, Optical Solutions & Infrastructure, Endorferstraße 6, 86167 Augsburg

[rosenberger.com/osi](http://rosenberger.com/osi)

# Der beste Weg zu mehr.

## Duale:r Techniker:in

- Berufsbegleitend in 3 Jahren zum Abschluss in den Fachbereichen Elektro-, Maschinenbau- und Mechatroniktechnik
- Jede Woche: 3 Tage Betrieb / 2 Tage Schule

**NÄCHSTER  
STARTTERMIN:  
MAI 2024**

## Rudolf Hörmann GmbH & Co. KG



<b>Branche</b>	Bau, Erneuerbare Energien, Speichertechnik
<b>Produkte</b>	Photovoltaikanlagen, Agrar- und Gewerbebau
<b>Standorte</b>	Deutschland, Buchloe, Würzburg, Bremen, Österreich
<b>Beschreibung</b>	<p>Wir, die Rudolf Hörmann GmbH &amp; Co. KG, realisieren mit 750 Beschäftigten jährlich rund 600 Gebäude. Seit über 20 Jahren befassen wir uns dabei mit dem Thema erneuerbare Energien und entwickeln Konzepte für die Energiewende. Wir haben uns darauf spezialisiert, Gebäude mit Photovoltaik zu planen, zu fertigen und auszuführen. Für eine nachhaltige und autarke Energieversorgung kombinieren wir Speichertechnik, Photovoltaik und intelligentes Energiemanagement. Am Beispiel unseres Unternehmens leben wir die Energiewende an unserem Plus-Plus-Energiestandort vor.</p>
<b>Einsatzgebiete für Fach- &amp; Führungskräfte</b>	Elektrotechnik, Photovoltaikanlagen, Speichertechnik, Projektleitung, Technischer Vertrieb
<b>Projektarbeiten</b>	ja
<b>Ansprechpartner für Recruiting</b>	Tim Rauhut, Personalreferent, 08241 9682354, <a href="mailto:karriere@hoermann-info.com">karriere@hoermann-info.com</a>
<b>Anschrift</b>	Rudolf Hörmann GmbH & Co. KG, Rudolf-Hörmann-Straße 1, 86807 Buchloe

[hoermann-info.de](http://hoermann-info.de)





WIR SUCHEN DICH (M/W/D)

.AGRARBAU .GEWERBEBAU .PHOTOVOLTAIK



**Wir bauen auf die Zukunft – mit dir und nachhaltigen Konzepten!  
Du bist motiviert, mit uns neue Wege zu gehen? Dann bewirb dich bei uns:**

Tim Rauhut | [karriere@hoermann-info.com](mailto:karriere@hoermann-info.com) | Telefon 08241 - 9682-354  
Rudolf Hörmann GmbH & Co. KG | 86807 Buchloe | [www.hoermann-info.de](http://www.hoermann-info.de)

Klick dich durch unsere Karriere-Homepage  
und finde die Stelle, die zu dir passt:



## Sauter-Cumulus GmbH



Für Lebensräume mit Zukunft.

<b>Branche</b>	Gebäudeautomation, Beratung, Planung, Installation, Wartung
<b>Produkte</b>	Hersteller und Dienstleister in der Gebäudeautomation
<b>Standorte</b>	Augsburg, München, Ulm, Nürnberg, Landshut
<b>Beschreibung</b>	<p>Arbeiten bei SAUTER Cumulus bedeutet: Vielfältige Aufgaben, familiäres Betriebsklima, Sicherheit &amp; Erfolgchancen in einem starken und hilfsbereiten Team.</p> <p>Unser Ziel: Mit modernen technischen Lösungen die Energieeffizienz von Gebäuden steigern und so nachhaltig Lebensräume der Zukunft schaffen. Wie wir das erreichen? Durch unser engagiertes, leistungsstarkes und zukunftsorientiertes Team, das auf Augenhöhe zusammenarbeitet.</p> <p>Wir suchen stetig neue Mitarbeitende, die stolz auf ihre Projekte sind. Denn wir sind es auch.</p>
<b>Einsatzgebiete für Fach- &amp; Führungskräfte</b>	Projektierung, Technik, Vertrieb, Kundenbetreuung
<b>Projektarbeiten</b>	nein
<b>Ansprechpartner für Recruiting</b>	Wilfried Bachmeir, Serviceleiter, 0821 906732-24, wilfried.bachmeir@de.sauter-bc.com
<b>Anschrift</b>	Sauter-Cumulus GmbH, Niederlassung Augsburg, Anton-Sorg-Str. 1, 86199 Augsburg

[sauter-cumulus.de](http://sauter-cumulus.de)

# Technik?

# Affin!



Das SAUTER-Arbeitsumfeld ist  
spannend und niemals Standard.  
Gestalten Sie es mit uns.

[jobs.sauter-cumulus.de](https://jobs.sauter-cumulus.de)



**SAUTER**  
Für Lebensräume mit Zukunft.

## SpiraTec AG



<b>Branche</b>	Automatisierungs- und IT-Dienstleistungen
<b>Produkte</b>	Systemintegration, Prozessautomatisierung
<b>Standorte</b>	u. a. Speyer (Zentrale), Augsburg, München, Erlangen, Wien
<b>Beschreibung</b>	<p>Wir sind die Expert:innen, wenn es um die industrielle Planung und Entwicklung von Hightech-Lösungen für Produktionsanlagen in der Prozessindustrie geht. Als SpiraTec Gruppe sind wir mit über 600 Mitarbeitenden in Deutschland, Italien, Österreich und USA an mehr als 30 Standorten in den Bereichen Digital Transformation, Engineering, Robotics Services, Automation und IT im Industriefeld tätig.</p> <p>Verwirkliche Dich in abwechslungsreichen und spannenden Aufgaben eines wachsenden, gründergeführten Unternehmens. Erwecke die Inspiration in Dir mit uns und gestalte die Welt von morgen mit smarten Lösungen.</p>
<b>Einsatzgebiete für Fach- &amp; Führungskräfte</b>	Projektingenieure, Automatisierungstechniker
<b>Projektarbeiten</b>	ja
<b>Ansprechpartnerin für Recruiting</b>	Britta Schillinger, International Recruiting, +49 6232 91906-146, jobs@spiratec.com
<b>Anschrift</b>	SpiraTec AG, An der Hofweide 7, 67346 Speyer

[spiratec.com](https://www.spiratec.com)

# Stadtwerke München GmbH



Stadtwerke München

<b>Branche</b>	Energie und Infrastruktur
<b>Produkte</b>	Energie, Wasserversorgung, Mobilität, Münchner Bäder
<b>Standort</b>	München
<b>Beschreibung</b>	<p>Als einer der größten Arbeitgeber der Region vernetzen wir München und begleiten die Stadt auf ihrem Weg zur Smart City. Erneuerbare Energien, E-Mobilität und flächendeckende Datennetze sind die Themen der Zukunft. Wir gehen sie schon heute an. Genauso wie ambitionierte Entwicklungsprojekte für bezahlbaren Wohnraum. Unsere Vision: Den Menschen ein digital vernetztes, lebenswertes München zu bieten. Mit sauberer Energie in Form von Strom, Erdgas und Fernwärme. Mit quellfrischem Trinkwasser und modernen Bädern. Und natürlich mit einem der besten Nahverkehrsnetze Europas.</p>
<b>Einsatzgebiete für Fach- &amp; Führungskräfte</b>	Techniker*innen / Handwerker*innen / Meister*innen Elektro, Metall, Gas, Wasser, HKLS
<b>Projektarbeiten</b>	nein
<b>Ansprechpartnerin für Recruiting</b>	Rebekka Proell, Recruiterin, +49 (89) 2361-5068, proell.rebekka@swm.de
<b>Anschrift</b>	Stadtwerke München GmbH, Emmy-Noether-Straße 2, 80992 München

[swm.de/karriere/berufserfahrene/technische-fachkraefte](https://www.swm.de/karriere/berufserfahrene/technische-fachkraefte)

## STL Steuerungs- Technik-Leuthe GmbH



<b>Branche</b>	Industrieautomation, Elektrotechnik
<b>Produkte</b>	SPS-Programmierung, Schaltschrankbau, Roboterzellen, Schaltplankonstruktion
<b>Standort</b>	Bobingen
<b>Beschreibung</b>	<p>Wir – die STL Leuthe GmbH – entwickeln die Industrieautomation der Zukunft. Als Automatisierungsexperte erstellen wir maßgeschneiderte Lösungen durch Erfahrung und Innovation. Mit modernster Roboter-Technologie optimieren wir Produktionsprozesse und schaffen eine nahtlose Zusammenarbeit zwischen Mensch und Maschine. Dabei generieren die eigene E-Plan Erstellung und der Inhouse-Schaltschrankbau zusätzliche Synergien für eine erfolgreiche Industrieautomation.</p> <p>Unsere Mitarbeiter/innen profitieren von flachen Hierarchien und schnellen Entscheidungswegen sowie unserer modernen Unternehmenskultur mit attraktiven Benefits und flex. Arbeitszeiten.</p>
<b>Einsatzgebiete für Fach- &amp; Führungskräfte</b>	SPS-Programmierung, Schaltschrankbau, Roboterzellen, Schaltplankonstruktion
<b>Projektarbeiten</b>	nein
<b>Ansprechpartner für Recruiting</b>	Thomas Jung, Personalreferent, 08234 4393907, t.jung@stl-leuthe.com
<b>Anschrift</b>	STL Steuerungs-Technik-Leuthe GmbH, Hans-Sachs-Straße 16, 86399 Bobingen

[stl-leuthe.de](http://stl-leuthe.de)

# High quality automation!

- SPS-Programmierung
- Schaltschrankbau
- Roboterzellen

## Keybenefits:

- ✓ 30 Tage Urlaub
- ✓ Betriebliche Altersvorsorge
- ✓ Individuelle Work-Life-Balance
- ✓ Jobrad
- ✓ Flexible Arbeitszeiten

**Bewirb dich unter:**  
[stl-leuthe.de/careers](http://stl-leuthe.de/careers)



[stl-leuthe.de](http://stl-leuthe.de)

## TECCON Consulting & Engineering GmbH



<b>Branche</b>	Luft- und Raumfahrt, Automotive, Energietechnik, Schiffbau
<b>Produkte</b>	Ingenieurdienstleistungen
<b>Standorte</b>	Augsburg, Hamburg, Bremen, Singen, Friedrichshafen,
<b>Beschreibung</b>	Die TECCON Gruppe steht für Technologieberatung, Entwicklung und das Management innovativer Prozesse. Unsere Experten aus den Bereichen Luft- und Raumfahrt, Automotive, Schiffbau, IT und Software, Technische Dokumentation und Energie entwickeln innovative Lösungen für renommierte Auftraggeber. Schwerpunkte sind Forschung, Manufacturing Engineering, Projektmanagement, Supply Chain, Procurement, Qualitäts- Umwelt und Lean Management, Prozessoptimierung und Auditierung.

**Einsatzgebiete für Fach- & Führungskräfte** Manufacturing Engineering, Projektmanagement, Konstruktion, Prozessoptimierung

**Projektarbeiten** –

**Ansprechpartnerin für Recruiting** Karin Kästner, Office Management, 0821 56996775, karin.kaestner@teccon.de

**Anschrift** TECCON Consulting & Engineering GmbH, Karnapp 25, 21079 Hamburg

**teccon.de**





**ENTWICKELE  
MIT UNS DIE  
ZUKUNFT!**

**Jobs im Engineering**  
[www.teccon.de](http://www.teccon.de)



**TECCON**  
heart of engineering

sea air mobility contec energy dev tecdox beone

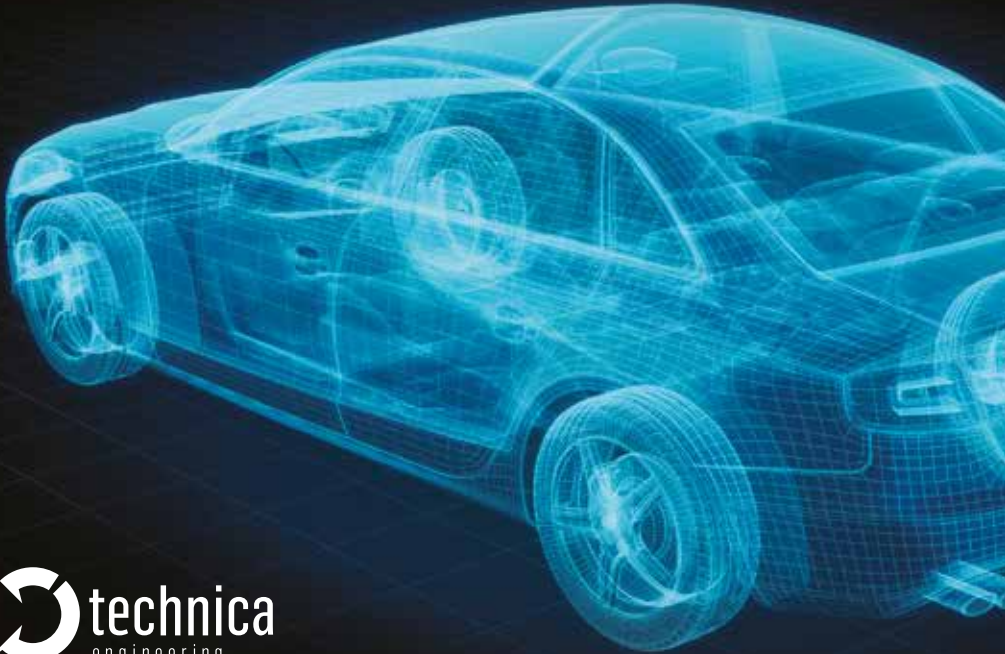
# Technica Engineering GmbH



<b>Branche</b>	Automotive
<b>Produkte</b>	Testsysteme, Diagnosesysteme, Software
<b>Standorte</b>	München, Türkheim, Wolfsburg, Tunesien, Spanien, USA
<b>Beschreibung</b>	<p>Technica Engineering GmbH ist ein produzierendes Elektronik Unternehmen im Bereich der Entwicklung von Fahrzeugen.</p> <p>Wir entwickeln und produzieren eigene Software und elektronische Produkte, ebenso wie unseren Kunden bei neuen Entwicklungs- und Testprojekten beratend zur Seite stehen. Unsere technische Spezialisierung im Bereich Automotive Ethernet und Steuergeräteentwicklung ermöglicht uns, technische Lösungen zu Themen wie Embedded Steuergeräte, Bordnetze, ADAS, Security, Body Funktion, Komfort Funktion, Gateway u.v.a. anzubieten.</p>
<b>Einsatzgebiete für Fach- &amp; Führungskräfte</b>	Automotive Systems Engineering, Embedded Software/ Hardware, Techiker für Testsysteme
<b>Projektarbeiten</b>	nein
<b>Ansprechpartnerin für Recruiting</b>	Verena Klug, Recruiting, +49-89 21537486, mycareer@technica-engineering.de
<b>Anschrift</b>	Technica Engineering GmbH, Leopoldstraße 236, 80807 München

[technica-engineering.de](http://technica-engineering.de)

# DO YOU WANT TO SHAPE THE FUTURE WITH US?



*#OneStepAhead*

ELEKTROTECHNIKER

MECHATRONIKER

KFZ-TECHNIKER

IT-TECHNIKER

ENTWICKLUNGSTECHNIKER

PRODUKTIONSMITARBEITER

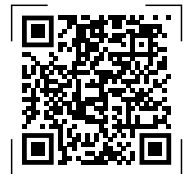
TESTINGENIEUR

VERSUCHSINGENIEUR

BERATUNGSINGENIEUR

PROJEKTLEITER

BEWERBE DICH JETZT



[www.technica-engineering.de](http://www.technica-engineering.de)  
[mycareer@technica-engineering.de](mailto:mycareer@technica-engineering.de)

# Technische Hochschule Augsburg



<b>Branche</b>	–
<b>Produkte</b>	–
<b>Standort</b>	Augsburg
<b>Beschreibung</b>	<p>Nach der Ausbildung ein akademischer Abschluss? Die Top-Studiengänge für Techniker:innen:</p> <p>WIRTSCHAFTSINGENIEURWESEN (berufsbegleitend) – hebt Ihr technisches Wissen auf akademisches Niveau, verschafft Ihnen betriebswirtschaftliches Knowhow und Schnittstellenkompetenzen. Technikern werden einzelne Module angerechnet!</p> <p>MASCHINENBAU oder UMWELT – &amp; VERFAHRENSTECHNIK macht Sie mit Naturwissenschaft, Mathematik und Technik fit für Ihre Zukunft als Ingenieur:in in der Industrie.</p> <p>SYSTEMS ENGINEERING (dual, Vollzeit) – kombiniert Informatik mit Maschinenbau, Elektrotechnik und Projektmanagement für die digital vernetzte Industrie 4.0.</p>
<b>Projektarbeiten</b>	nein
<b>Ansprechpartnerin für Recruiting</b>	Dr. Ulrike Fink-Heuberger, Leiterin Zentrale Studienberatung, +49 821 55863273, studienberatung@hs-augsburg.de
<b>Anschrift</b>	Technische Hochschule Augsburg, An der Hochschule 1, 86161 Augsburg

[tha.de](http://tha.de)

# Der beste Weg zu mehr.



## Fördergelder für Ihre Qualifizierung an der TA.

Nutzen Sie die verschiedenen Fördermöglichkeiten für Ihre Aufstiegsfortbildung. Wir beraten Sie hierzu gerne!

- **Meisterbonus in Höhe von 3.000 €**
- **Bis zu 75 % BAföG-Förderung sichern**
- **Begabtenförderung bis zu 8.700 €**
- **Schulgeldersatz von monatlich 110,00 €**

**JETZT  
PERSÖNLICH  
BERATEN  
LASSEN!**

# Technische Hochschule Ingolstadt / IAW



<b>Branche</b>	Berufsbegleitende akademische Weiterbildung
<b>Produkte</b>	Bachelorstudiengänge, Masterstudiengänge, Modulstudium
<b>Standort</b>	Ingolstadt
<b>Beschreibung</b>	Das 2008 gegründete Institut für Akademische Weiterbildung (IAW) bündelt sämtliche Weiterbildungsaktivitäten der Technischen Hochschule Ingolstadt (THI). Zielgruppe sind Berufstätige, die sich berufsbegleitend weiterqualifizieren wollen. Das Angebot des Instituts umfasst 23 Bachelor, Master-/MBA-Studiengänge in den Bereichen Automotive, Technik, Wirtschaft, IT und Gesundheitsmanagement sowie Hochschulzertifikate, Modulstudiengänge, Seminare und maßgeschneiderte Unternehmensprogramme.

**Einsatzgebiete für  
Fach- & Führungskräfte**

–

**Projektarbeiten**

–

**Ansprechpartnerin  
für Recruiting**

Andrea Schiberna, Programm-Managerin,  
0841 93481581, andrea.schiberna@thi.de

**Anschrift**

Technische Hochschule Ingolstadt / Institut für Akademische Weiterbildung, Esplanade 10, 85049 Ingolstadt

**iaw-in.de**



Technische Hochschule  
Ingolstadt

Institut für  
Akademische Weiterbildung

## *Berufsbegleitende Programme an der TH Ingolstadt*

*Finden Sie passende Weiterbildungsformate aus den Bereichen  
Automotive, Digitalisierung, Technik, Wirtschaft, Nachhaltigkeit und  
Gesundheitsmanagement*

**JETZT BEWERBEN**



[www.iaw-in.de](http://www.iaw-in.de)

## TechWerk GmbH



<b>Branche</b>	Energie- und Gebäudetechnik, Gebäudeautomation
<b>Produkte</b>	Planungsleistungen und Bauleitung
<b>Standorte</b>	Augsburg, München
<b>Beschreibung</b>	Als Planungsgemeinschaft schaffen wir Werte für innovative und zukunftsorientierte Gebäude. Das TechWerk-Team, Ihr Ingenieurbüro für Energie- und Gebäudetechnik sowie Gebäudeautomation, ist der Partner für eine innovative und hochwertige Planung sowie erfolgsorientierte Abwicklung von Bauprojekten. Dabei unterstützen wir Sie verlässlich und kompetent, vom Wohlfühl-Eigenheim über Industriebauten bis hin zu modernen Bürowelten, Hotelbauten und Wohnanlagen. Die kosten-, termin- und qualitätsgerechte Realisierung steht dabei im Mittelpunkt unserer Leistung. Der individuelle und partnerschaftliche Umgang innerhalb des Teams und unseren Kunden ist Basis unserer Herangehensweisen, dabei beraten wir von der ersten Idee hin zur Umsetzung Ihrer Vorstellungen.
<b>Einsatzgebiete für Fach- &amp; Führungskräfte</b>	Planung und Bauleitung von Installationsmaßnahmen an elektrotechnischen Anlagen
<b>Projektarbeiten</b>	ja
<b>Ansprechpartnerin für Recruiting</b>	Eva Motzet, Leitung Personalabteilung, 0821 455 563 21, <a href="mailto:bewerbung@techwerk-team.de">bewerbung@techwerk-team.de</a>
<b>Anschrift</b>	TechWerk GmbH, Karl-Drais-Straße 4e, 86159 Augsburg

[techwerk-team.de](http://techwerk-team.de)



## TEDOM Service GmbH

# TEDOM

<b>Branche</b>	Kraft-Wärme-Kopplung
<b>Produkte</b>	Blockheizkraftwerke (BHKW)
<b>Standorte</b>	Rodewald (NDS), Ahaus (NRW) und Memmingen (BY)
<b>Beschreibung</b>	<p>Seit über 30 Jahren produziert TEDOM Blockheizkraftwerke für den Betrieb mit Erd- und Biogas im Leistungsbereich zwischen 30kW und 4.500kW.</p> <p>TEDOM Service steht für Zuverlässigkeit und reibungslosen Betrieb der Anlagen unserer Kunden. Unsere engagierten Servicemitarbeiter sind das Herzstück von TEDOM und gewährleisten den Bau, die Wartung und Reparatur von Blockheizkraftwerken und Biogasanlagen. Die Qualität unseres Services ist der Schlüssel zu unserem Erfolg.</p> <p>Unsere Servicetechniker arbeiten in ganz Deutschland von zuhause aus in regionalen Service Satelliten. Die Arbeitszeit beginnt und endet vor der Haustür.</p>
<b>Einsatzgebiete für Fach- &amp; Führungskräfte</b>	Teamleiter Service (Kundenbetreuung Service Satelliten), Einsatzleiter Service (Einsatzplanung der Servicetechniker)
<b>Projektarbeiten</b>	ja
<b>Ansprechpartnerin für Recruiting</b>	Viviane Lseke, Recruiting 05074 9618-225, v.leske@tedom.de
<b>Anschrift</b>	TEDOM Service GmbH, Alte Celler Heerstr. 1-3, 31637 Rodewald

[tedom.de](http://tedom.de)

## UTG – Umwelt-Technologisches Gründerzentrum Augsburg GmbH



<b>Branche</b>	Standort für innovative junge Unternehmen und Firmengründer im Umwelt- und Technologiebereich
<b>Produkte</b>	Schwerpunkte: Energie / Wasser / Labor / Umweltprodukte
<b>Standort</b>	Augsburg
<b>Beschreibung</b>	Das Umwelt-Technologische Gründerzentrum Augsburg (UTG) ist Standort für innovative junge Unternehmen im Bereich Energie, Umwelttechnik und angrenzender Technologien. Junge Firmen und Startups finden hier auf 4.000 m <sup>2</sup> vermietbarer Fläche Büro-, Labor- und Produktionsflächen ab 14 m <sup>2</sup> sowie außerdem Gemeinschaftsflächen, Veranstaltungsräume, viele Serviceleistungen und ein starkes Netzwerk. Über 30 Zentrumsfirmen mit rund 200 Mitarbeitern sind am UTG angesiedelt. Sie spiegeln ein breites Spektrum der aktuellen Umwelttechnologie wider und stehen als attraktive Arbeitgeber und Kooperationspartner zur Verfügung. Offene Stellen finden Sie auf der UTG-Webseite unter <a href="http://www.u-t-g.de/Firmen&amp;Netzwerk/Karriere">www.u-t-g.de/Firmen&amp;Netzwerk/Karriere</a>
<b>Einsatzgebiete für Fach- &amp; Führungskräfte</b>	Diverse Einsatzmöglichkeiten bei den UTG-Zentrumsfirmen unter <a href="http://www.u-t-g.de">www.u-t-g.de</a>
<b>Projektarbeiten</b>	ja, nach Absprache mit den Firmen
<b>Ansprechpartner/in für Recruiting</b>	Dr. Viola Rückert, Zentrumsmanagerin UTG GmbH, 0821 7493-100, <a href="mailto:info@u-t-g.de">info@u-t-g.de</a>
<b>Anschrift</b>	UTG – Umwelt-Technologisches Gründerzentrum Augsburg GmbH, Am Mittleren Moos 48, 86167 Augsburg

**u-t-g.de**

# Der beste Weg zu mehr.

**Staatl. geprüfte:r  
Techniker:in**

Elektro-, Maschinenbau-, Mechatronik-  
und Umweltschutztechnik

**Geprüfte:r Technische:r  
Betriebswirt:in**

Tag der offenen Tür 16. März 2024



**JETZT  
PERSÖNLICH  
BERATEN  
LASSEN!**

## Venturetec Rotating Systems GmbH



<b>Branche</b>	Medizintechnik, Industrieautomation, Luft- und Schifffahrt
<b>Produkte</b>	Schleifringe und Drehübertrager
<b>Standort</b>	Kaufbeuren
<b>Beschreibung</b>	<p>Die Venturetec Rotating Systems GmbH ist Spezialist für die Entwicklung und Herstellung von Schleifringen und Drehübertragern. Als anerkannter Partner führender Hightech-Unternehmen in den Bereichen Medizintechnik, Industrieautomation, Luft- und Schifffahrt ist Venturetec Rotating Systems mit Standort in Deutschland und Handelsvertretungen in China, Frankreich, Israel, Italien, Schweden und Spanien präsent.</p> <p>Seit 2014 ist Venturetec Rotating Systems Teil der erfolgreichen Berndorf AG. Die sich darauf spezialisiert, global agierende, mittelständische Industriegesellschaften in Nischenmärkten zu vereinen.</p>
<b>Einsatzgebiete für Fach- &amp; Führungskräfte</b>	Konstruktion und Entwicklung, Montage und Service, QS, Materialwirtschaft, Vertrieb
<b>Projektarbeiten</b>	nein
<b>Ansprechpartnerin für Recruiting</b>	Katharina Heinrich, Leitung Personal, 08341 90050, <a href="mailto:personal@venturetec.de">personal@venturetec.de</a>
<b>Anschrift</b>	Venturetec Rotating Systems GmbH, Johann-Georg-Weinhart-Straße 2, 87600 Kaufbeuren

[venturetec.de](http://venturetec.de)



## ROTIERE DIE WELT MIT UNS

**Bereit für spannende Projekte, bei denen Sie durch Ihr technisches Know-how punkten können? Dann verstärken Sie unser Team!**

### **DAS SAGEN MITARBEITER\*INNEN**

- Genial - Kollegial
- Umfangreiche Fördermöglichkeiten
- Internationale Karrieremöglichkeiten
- Moderne Work - Life - Balance

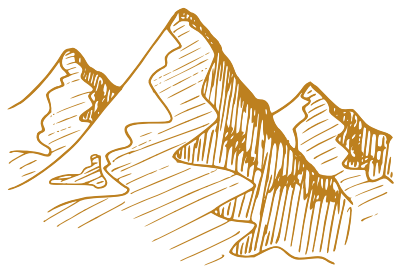


## Viessmann Kraft- Wärme-Kopplung GmbH



<b>Branche</b>	Energiesysteme
<b>Produkte</b>	Blockheizkraftwerke (BHKW) & Großwärmepumpen
<b>Standort</b>	Landsberg am Lech
<b>Beschreibung</b>	<p>Die Viessmann-Kraft-Wärme-Kopplung GmbH bildet das weltweite Kompetenzzentrum für Kraft-Wärme-Kopplungsanlagen in der Viessmann Group. Mit diesen Anlagen werden maßgeschneiderte Energiekonzepte für Wärme und Strom realisiert.</p> <p>Viessmann ist ein führender Hersteller von Heiz- und Kühllösungen. Durch unsere energieeffizienten Produkte helfen wir dabei, eine der größten Herausforderungen unserer Zeit zu lösen: die Gewinnung nachhaltiger Energie.</p>
<b>Einsatzgebiete für Fach- &amp; Führungskräfte</b>	Maschinenbau, Elektrotechnik, Mechatronik, Betriebswirtschaft, Informatik
<b>Projektarbeiten</b>	ja
<b>Ansprechpartnerin für Recruiting</b>	Viktoria Olfert, Personalreferentin, 08191 9279 62, <a href="mailto:personal-kwk@viessmann.com">personal-kwk@viessmann.com</a>
<b>Anschrift</b>	Viessmann Kraft-Wärme-Kopplung GmbH, Emmy-Noether-Str. 3, 86899 Landsberg am Lech

[jobs.viessmann.de](https://jobs.viessmann.de)



# MOTIVIEREN, STÄRKEN FÖRDERN UND DIE WELT ENTDECKEN. DAS IST MIT UNS MÖGLICH!



GEMEINSAM  
GRENZEN  
ÜBERWINDEN

- Teambuilding für Unternehmen
- Gruppenübernachtungen
- Tagungen & Seminare
- ideal für Vereine und Gruppen

INFOS, BILDER UND PREISE  
UNTER **BZU.DE**



SPECIAL:  
GRÜNE  
HOCHZEIT



## voxeljet AG



<b>Branche</b>	3D-Drucker/3D-Modelle
<b>Produkte</b>	Industrielle 3D-Drucker und 3D-Modelle für diverse Branchen
<b>Standort</b>	Friedberg in Bayern
<b>Beschreibung</b>	<p>voxeljet ist ein führender Anbieter von großformatigen Hochgeschwindigkeits-3D-Druckern und On-Demand-Dienstleistungen für Industrie- und Gewerbekunden mit Hauptsitz in Friedberg. Zudem sind wir mit Standorten in den USA, Indien und China international vertreten. Mit innovativer Technologie und umfassendem Know-how sichern wir unseren Kunden ein Maximum an Effizienz und Wirtschaftlichkeit.</p> <p>Wir können hochkomplexe Teile aus verschiedenen Materialien mithilfe der pulverbasierten, additiven Technologie für die Bereiche Automobil, Luft- und Raumfahrt, Film und Unterhaltung, Kunst und Architektur, Maschinenbau und Konsumgüter fertigen.</p>
<b>Einsatzgebiete für Fach- &amp; Führungskräfte</b>	Servicetechnik, Elektrokonstruktion, Projektmanagement, SPS-Programmierung, etc.
<b>Projektarbeiten</b>	ja
<b>Ansprechpartnerin für Recruiting</b>	Anna-Lena Peischl, Human Resources Specialist, +49 821 7483-108, bewerbung@voxeljet.de
<b>Anschrift</b>	voxeljet AG, Paul-Lenz-Strasse 1a, 86316 Friedberg

[voxeljet.de/karriere](https://www.voxeljet.de/karriere)



Werde Teil der nächsten  
industriellen Revolution.

**voxeljet**



Entdecke unsere  
Stellenangebote unter  
[www.voxeljet.de/karriere](http://www.voxeljet.de/karriere)



## **Gestalte die Zukunft des 3D-Drucks mit!**

voxeljet gehört als Erfinder des Sand-3D-Drucks zu den Pionieren der industriellen, additiven Fertigung. Möchtest auch Du ein Teil dieser innovativen Reise werden?

Dann komm in unser Team und unterstütze uns als Servicetechniker:in beim Kunden vor Ort oder in einem der vielfältigen Bereiche bei uns am Standort in Friedberg.

# Würth Elektronik



<b>Branche</b>	Elektrotechnik
<b>Produkte</b>	Elektronische und elektromechanische Bauelemente
<b>Standorte</b>	Waldenburg, München, Niedernhall und weitere Standorte
<b>Beschreibung</b>	Die Würth Elektronik Gruppe mit über 7.900 Mitarbeitenden in 50 Ländern fertigt und vertreibt elektronische, elektromechanische Bauelemente, Leiterplatten und intelligente Power- und Steuerungssysteme. Der Unternehmensbereich Würth Elektronik eiSos mit Sitz in Waldenburg ist als Spezialist für elektronische und elektromechanische Bauelemente einer der erfolgreichsten der Würth-Gruppe.

<b>Einsatzgebiete für Fach- &amp; Führungskräfte</b>	Technik, kaufmännische Abteilungen, IT, Vertrieb
<b>Projektarbeiten</b>	nein
<b>Ansprechpartnerin für Recruiting</b>	Eda Cakirbey, Human Resources, +49 7942 945 5768, <a href="mailto:career@we-online.com">career@we-online.com</a>
<b>Anschrift</b>	Würth Elektronik, Max-Eyth-Straße 1, 74638 Waldenburg

[we-online.com/karriere](https://we-online.com/karriere)



# NEUGIERIG? WIR AUCH!

---

## LERNE UNS KENNEN.

---

### UNSERE EINSTIEGSMÖGLICHKEITEN

#### **Praktikum, Werkstudierendentätigkeit & Abschlussarbeit**

Administration und Organisation  
Entwicklung und Produktmanagement | IT  
Technischer Vertrieb | Qualitätsmanagement

#### **Bachelorprogramm**

Entwicklung und Produktmanagement  
Recht | Technischer Vertrieb

#### **Masterprogramm**

Entwicklung und Produktmanagement

#### **Traineeprogramm**

Technischer Vertrieb

#### **Direkteinstieg**

Administration und Organisation  
Entwicklung und Produktmanagement | IT  
Technischer Vertrieb | Qualitätsmanagement

Join us!



**WÜRTH ELEKTRONIK** MORE THAN YOU EXPECT

# Zeiss



Seeing beyond

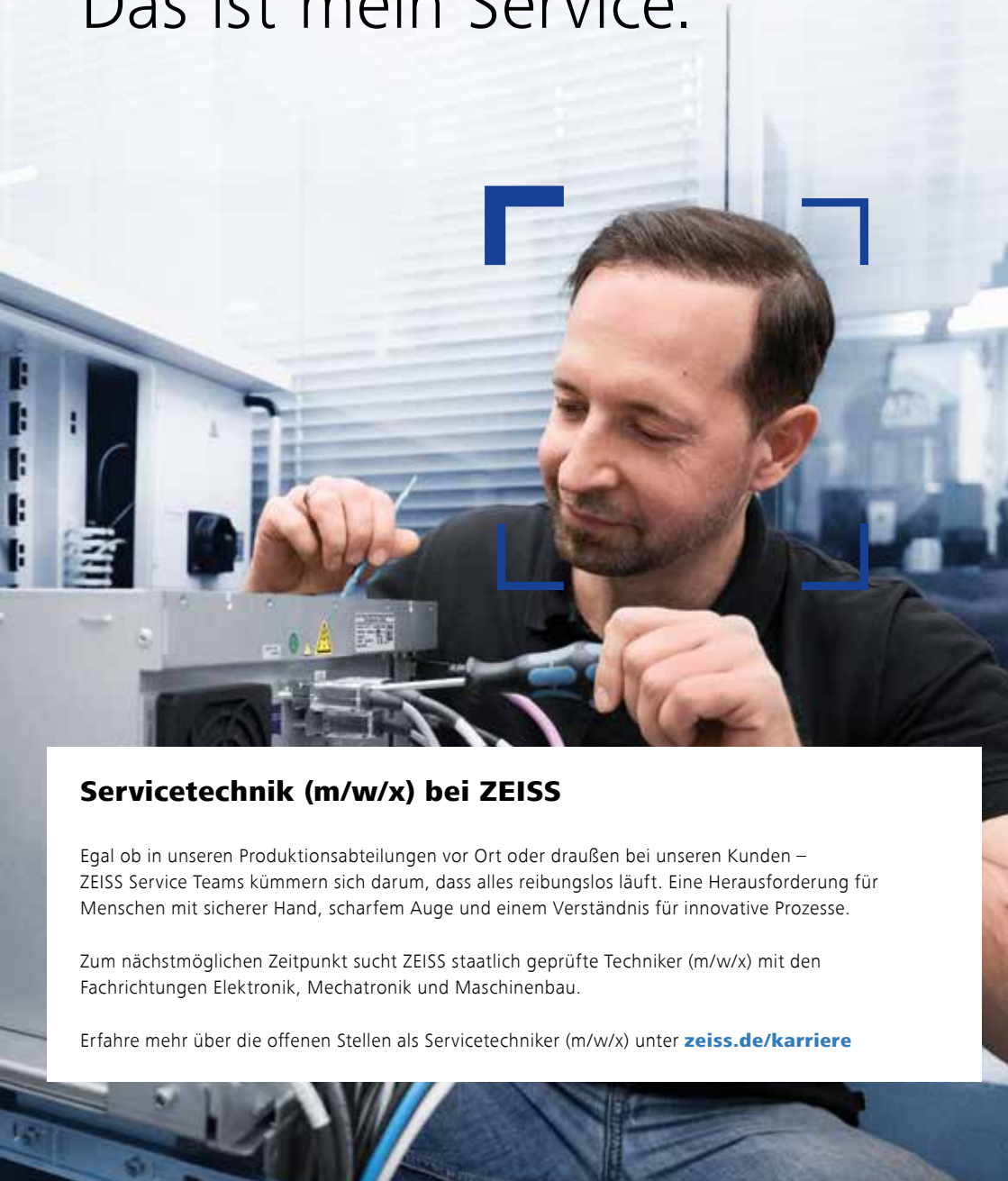
<b>Branche</b>	Optische und optoelektronische Industrie
<b>Produkte</b>	u.a. Messmaschinen: Koordinationsgeräte, Computertomographie
<b>Standorte</b>	Oberkochen, Jena, München u.v.m.
<b>Beschreibung</b>	<p>ZEISS ist Technologie. ZEISS ist Optik und Innovation. Unsere rund 43.000 Kolleginnen und Kollegen entwickeln, fertigen und vertreiben für unsere Kunden in einer Vielzahl von Geschäftsfeldern hochinnovative Produkte und Lösungen.</p> <p>Als weltweit führendes Technologieunternehmen – mit einem Umsatz von über 10 Milliarden Euro – und mit einem auf Wachstumfelder der Zukunft, wie Digitalisierung, Gesundheit und Industrie 4.0, ausgerichteten Portfolio und einer starken Marke, gestalten wir die Zukunft weit über die optische und optoelektronische Branche hinaus.</p>
<b>Einsatzgebiete für Fach- &amp; Führungskräfte</b>	u.a. Techniker (m/w/d) im Service Außendienst, Einsatzplaner (m/w/d), Trainer (m/w/d)
<b>Projektarbeiten</b>	ja
<b>Ansprechpartnerin für Recruiting</b>	Franziska Bäuerle, Recruiterin, <a href="mailto:career-events@zeiss.com">career-events@zeiss.com</a>
<b>Anschrift</b>	ZEISS, Carl-Zeiss-Straße 22, 73447 Oberkochen

[zeiss.de/karriere](https://zeiss.de/karriere)

# Präzisionsarbeit ermöglichen. Das ist mein Service.



Seeing beyond



## **Servicetechnik (m/w/x) bei ZEISS**

Egal ob in unseren Produktionsabteilungen vor Ort oder draußen bei unseren Kunden – ZEISS Service Teams kümmern sich darum, dass alles reibungslos läuft. Eine Herausforderung für Menschen mit sicherer Hand, scharfem Auge und einem Verständnis für innovative Prozesse.

Zum nächstmöglichen Zeitpunkt sucht ZEISS staatlich geprüfte Techniker (m/w/x) mit den Fachrichtungen Elektronik, Mechatronik und Maschinenbau.

Erfahre mehr über die offenen Stellen als Servicetechniker (m/w/x) unter [zeiss.de/karriere](https://www.zeiss.de/karriere)





## NETZWERKPARTNER

### Unsere Netzwerkpartner

Aktives Engagement in themenbezogenen Netzwerken – eine Selbstverständlichkeit für die Technikerschule Augsburg. Die Schüler der TA profitieren dabei doppelt: Sie erhalten Kontakte zu möglichen Partnern für Projektarbeiten und bleiben durch Netzwerkveranstaltungen über aktuelle Entwicklungen in zukunftsträchtigen Branchen up to date.





## Klimaneutraler Druck mit Senser Druck



Die Druckerei Senser bietet die Möglichkeit, CO<sub>2</sub>-Emissionen, die bei der Druckproduktion anfallen, durch den Ankauf sogenannter Emissionsminderungs-Zertifikate zu neutralisieren.

In Sachen freiwilliger Klimaschutz übernimmt sie damit in der Region eine Vorreiterrolle. Mit dem Druck dieser Broschüre wollen wir unseren persönlichen Beitrag zum Klimaschutz leisten. Jedes Printobjekt, das klimaneutral gedruckt wird, erhält seine eigene Tracking-Nummer und eine Auszeichnung durch das Qualitätszeichen »klimaneutral gedruckt«. Durch die genaue Ermittlung der Menge an CO<sub>2</sub>-Emissionen für das jeweilige Druckerzeugnis kann die entsprechend nötige Bepflanzung bestimmt werden, um den Druck zu neutralisieren. In unserem Falle wird diese in Togo vorgenommen.

»Togo Project« ist ein vielfältiges Klimaschutz- und Entwicklungsprojekt mit der Kernidee, 1.000 Hektar reine Naturschutzzone aufzuforsten. Durch die Wiederbepflanzung ungenutzter Brachflächen wollen die Initiatoren die Erosion eindämmen und das Mikroklima verbessern. Entstehen soll ein hochwertiger Schutz- und Lebensraum für Tiere und Menschen. Im Rahmen des Projekts werden Brunnen gegraben und Schulen errichtet, Straßen erneuert und sogenannte Gesundheitszentren geschaffen. Nach dem Aufbau der Baumschulen und der Pflanzung der Bäume überwachen ausgebildete Forstmitarbeiter das Areal und halten es in Schuss.

Die Technikerschule Augsburg freut sich, ein so wichtiges Projekt in Zusammenarbeit mit der Druckerei Senser zu unterstützen.



Baumschule im Dorf Fokpo



# IMPRESSUM

## Herausgeber

Technikerschule Augsburg  
Alter Postweg 101, 86159 Augsburg  
Telefon 0821 257 68-30  
info@technikerschule-augsburg.de  
technikerschule-augsburg.de

Schulträger: Berufsbildungszentrum Augsburg  
der Lehmbaugruppe gGmbH

## Schulleitung

Christian Boldoczki, *Schulleiter der Technikerschule Augsburg, BBZ Augsburg der Lehmbaugruppe gGmbH*

## Gestaltung/Redaktion

PR | Marketing | Kommunikation Augsburg  
Lehmbaugruppe GmbH

## Bildnachweis

Ausstellereigene, schulinterne Bildquellen, Illustration  
Cover shutterstock

## Hinweis

Nachdruck oder anderweitige Verwendung sind nur mit  
Genehmigung des Herausgebers gestattet.

Weitere Informationen zur kontakTA finden Sie unter  
[kontak-ta.de](https://www.kontak-ta.de)



Lassen Sie  
uns ins Gespräch  
kommen.



# **Talente gewinnen. Unser Recruiting. BBZ Augsburg**



Talente gewinnen – Talente entwickeln – Talente binden

**bbz-talente.de**

DELO

Jeden Tag die Technik  
der Zukunft mitgestalten

Techniker (w/m/d)

werden bei DELO



Wir freuen uns auf Ihre Bewerbung  
[www.DELO.de/karriere](http://www.DELO.de/karriere)

DELO Industrie Klebstoffe  
DELO-Allee 1, 86949 Windach

