

Samstag, 15. Februar
10 – 15 Uhr

2014



TECHNIKERSCHULE AUGSBURG



Karriere bei ABUS Security-Center mit elektronischer Sicherheitstechnik

Sie suchen beruflich eine neue Herausforderung bei einem international tätigen Unternehmen? Wir bieten Ihnen einen sicheren Arbeitsplatz in angenehmer Arbeitsatmosphäre und gute Karriereöglichkeiten. Treten Sie unserem Team bei und werden Teil unserer Erfolgsgeschichte. Sie finden uns über unser Online-Jobportal.

ABUS Security-Center GmbH & Co. KG

Linker Kreuthweg 5

86444 Affing/Mühlhausen (bei Augsburg)

Tel.: +49 82 07 959 90-473

Weitere Informationen und Stellen unter:

www.abus.com/karriere-asc



Security Tech Germany

Wir machen Karrieren.



Der hauseigene Firmentag geht nunmehr in die siebte Runde und ist zu einer bedeutenden Größe des Schul- und Geschäftsjahres sowohl der TA als auch zahlreicher (über)regionaler Firmen herangereift. Die rund 60 vertretenen Unternehmen repräsentieren die Wirtschaftsregion Augsburg / Bayerisch-Schwaben und belegen mit ihrem Kommen den unvermindert hohen Bedarf an erstklassig ausgebildeten Fach- und Führungskräften.

An der TA erwarten Sie die graduierten und zukünftigen Staatlich geprüften TechnikerInnen aus fünf Fachrichtungen, die wir kompetent, mit langjähriger Erfahrung und viel Engagement für ihre weitere berufliche Karriere fit machen und fachlich sowie praxisorientiert qualifizieren. Dieses unverstellte Aufeinandertreffen wird wie in den Jahren zuvor zusammenbringen, was zusammengehört: motivierte, bestens vorbereitete Fachkräfte und innovative, erfolgreich wirtschaftende Unternehmen.

Unser Ziel ist und bleibt, den Unternehmen der Region hervorragende TechnikerInnen zur Verfügung zu stellen, die mit ihrer Arbeit zum eigenen und dem Erfolg der Firma beitragen. So sichern wir zusammen mit unseren Studierenden und deren Arbeitgebern die nachhaltige Stabilität und Zukunft unseres Wirtschaftsstandortes. Dieses Ziel verfolgen wir täglich mit viel Leidenschaft, belohnt durch Ihre Anwesenheit an diesem großen Tag.

Ich heiße Sie herzlich willkommen und wünsche Ihnen eine lebhaft *kontakTA 2014* voller Aufschlüsse und gewinnbringender Gespräche, die über den heutigen Tag hinaus Wege in eine erfolgreiche Zukunft weisen.



StD i.P. **Werner Schalk**, Schulleiter der TA

Liebe Schülerinnen, liebe Schüler



Um Chancen auf dem Arbeitsmarkt optimal nutzen zu können, ist es von besonderer Bedeutung, im Zusammenspiel mit einer qualifizierten Aus- und Weiterbildung stets den Kontakt zur Praxis herzustellen und zu halten.

Um diese qualitätsvollen Begegnungen kümmert sich seit über zwei Jahrzehnten in professionell und pädagogisch überzeugender Weise die Technikerschule Augsburg. Damit steht sie ganz in der Tradition eines ausgeprägten Technik-Bewusstseins unserer Stadt.

Gleichzeitig sichert dieses Angebot der Technikerschule auch in Zukunft unseren regionalen Unternehmen jene so dringend benötigten Fachkräfte. Mehr denn je bietet Netzwerkarbeit den Schlüssel zu beruflichem Erfolg.

Nutzen Sie deshalb die *kontakTA 2014* als chancenreichen Begegnungsort mit potenziellen zukünftigen Arbeitgebern. Gleichzeitig bietet die Firmenkontaktmesse die Möglichkeit, qualifizierte und hochmotivierte junge Arbeitskräfte kennenzulernen.

Die Größe des Angebots dieser Firmenfachmesse, wie sie die Technikerschule Augsburg bietet, ist bayernweit einmalig. Ich bin mir sicher, die *kontakTA* wird auch in ihrem siebten Jahr wieder ein großer Erfolg für alle Beteiligten.

Ein herzliches Dankeschön für Ihr Engagement, dem Schulträger BBZ und allen beteiligten Unternehmen. Sie unterstützen damit die Attraktivität unserer Region.

Dr. Kurt Gribl, Oberbürgermeister der Stadt Augsburg



Augsburg ist ein Produktionsstandort und will das auch bleiben. Um dieses Ziel zu erreichen, brauchen wir gut ausgebildete und motivierte Menschen, die in unseren Betrieben gerne und erfolgreich arbeiten. Die Stadt Augsburg hat zusammen mit den Landkreisen, die in der Regio Augsburg Wirtschaft GmbH engagiert sind, ein gezieltes Projekt zur Fachkräftesicherung und -werbung aufgelegt.

Zu den Akteuren, die den Fachkräftenachwuchs ausbilden und damit ein Fundament für die Zukunft des Produktionsstandortes Augsburg legen, gehört die Technikerschule Augsburg. Sie trägt dazu bei, dass wir auch in Zukunft gut ausgebildete Fachkräfte für die produzierenden Unternehmen der Stadt und der Region haben werden. Sie widmet sich den klassischen Berufen ebenso wie den neuen Techniken und Materialien. Und sie arbeitet eng mit den Unternehmen zusammen.

Die *kontaktTA* hat sich für diese Zusammenarbeit als ideale und stabile Plattform etabliert: Zum siebten Mal erhalten Absolventen der Technikerschule Augsburg die Chance, mit möglichen Arbeitgebern in direkten Kontakt zu treten, und Unternehmer können zwanglos mit zukünftigen Mitarbeitern reden.

Herzlichen Dank an den Schulträger BBZ und die Veranstalter für dieses Engagement und viel Erfolg für die teilnehmenden Unternehmen und Absolventen der *kontaktTA 2014*!

Eva Weber, Wirtschaftsreferentin der Stadt Augsburg



„Gemeinsam mit den Besten Technik verwirklichen“ lautet die CADCON-Vision. Genau hier kommen Sie ins Spiel: Die CADCON-Gruppe setzt seit Jahren auf die Rekrutierung von Nachwuchskräften und ist stets auf der Suche nach neuen Mitarbeitern mit Leidenschaft für Technik und Innovation.

Ob Studienabsolvent, Techniker oder junge Fachkraft – wir wollen mit Ihnen neue Maßstäbe setzen. Mit Ihrem Abschluss an der Technikerschule haben Sie einen großen Schritt auf Ihrem Karriereweg gemacht, von dem auch wir als Unternehmen profitieren können. Wir freuen uns, wenn Sie Ihre Ideen und Ihre Begeisterung für Technik in unser Unternehmen einbringen.

Die CADCON-Gruppe steht für langjährige Expertise in den Bereichen Maschinenbau, Automotive, Energie- und Umwelttechnik, Medizintechnik, Luftfahrt und Verteidigungsindustrie sowie Sondermaschinenbau. Als Systemlieferant begleiten wir unsere Kunden von der Idee bis zur Produktion mit innovativem Know-how.

Wir freuen uns, auch dieses Jahr wieder an der *kontakTA* teilnehmen zu können und wünschen den Absolventen, Firmen und Veranstaltern dieser gelungen Kontaktmesse interessante Gespräche und natürlich viele neue Kontakte.

Sandra Negele, Leiterin Recruiting, CADCON

Liebe Studierende, liebe Absolventen,



mit einem erfolgreichen Abschluss an der Technikerschule Augsburg stellen Sie Ihre Leistungsbereitschaft und -fähigkeit unter Beweis – Eigenschaften, die heutzutage wichtiger denn je sind.

Wir bei robatherm sind überzeugt, dass unsere Mitarbeiterinnen und Mitarbeiter die Grundlage unseres Erfolgs sind. Aus diesem Grund stehen bei uns Menschen im Mittelpunkt, die Neuem gegenüber aufgeschlossen sind, die ihre Kreativität einbringen und ihre Erfahrung mit anderen teilen wollen. Nur mit ihnen ist es möglich, auch in Zukunft ein erfolgreiches und richtungsweisendes Unternehmen zu sein.

Ein spannendes Arbeitsumfeld, vielfältige Tätigkeitsgebiete und eine langfristig ausgerichtete Unternehmensphilosophie machen einen Einstieg bei robatherm für Berufsanfänger und Berufsanfängerinnen besonders interessant. Daher ist es für uns selbstverständlich, auf der *kontakTA 2014* vertreten zu sein.

Wir wünschen dem Veranstalter, den Absolventen sowie allen teilnehmenden Unternehmen viel Erfolg und freuen uns auf interessante Begegnungen und Gespräche.

Albert Baumeister, Geschäftsführender Gesellschafter, robatherm GmbH + Co. KG



Die Entscheidung, meine Qualifizierung zum „Staatlich geprüften Maschinenbautechniker“ auf Teilzeitbasis zu starten, fiel mir am Anfang nicht leicht. Es ist eine weitreichende Entscheidung, in der Freizeit noch einmal die Schulbank zu drücken. Durch die Kompetenz der Dozenten, den guten Kontakt zu den Schulkollegen und den positiven Eindruck der Schule selbst, wusste ich, dass ich gut aufgehoben war. So war mein Entschluss, diesen Weg einzuschlagen, richtig. Meine innere Motivation und die sehr gute Unterrichtsgestaltung von Seiten der Schule brachten mich dazu, immer mehr Engagement zu zeigen.

In diesen vier Jahren lernte ich automatisch, zusätzlich zu den vermittelten Lerninhalten, was Verantwortung, Disziplin und Zeitmanagement ist. Dies war sowohl für meine persönliche als auch berufliche Weiterentwicklung von großem Vorteil. Ich lernte, mein privates Leben mit Schule und Beruf zu vereinbaren, ohne dabei in Zeitdruck zu geraten. Das Erreichen der Weiterqualifikation und das erworbene Wissen trugen auch zu einem selbstsicheren Auftreten am Arbeitsplatz bei.

Bei der *kontakTA* fand ich es super, in Kontakt mit anderen Firmen zu treten, um allgemeine Informationen über andere Branchen zu sammeln. Die *kontakTA* gab mir die Möglichkeit, mit den Verantwortlichen zu sprechen und Einblick in andere Tätigkeiten zu erhalten.

Diese vorbildliche Firmenkontaktmesse, die nicht jede Technikerschule anbietet, gab auch einigen meiner Schulkollegen die Möglichkeit, einen neuen Arbeitgeber und interessante Arbeitsstellen zu finden.

Letztendlich kann ich es jedem nur empfehlen, diesen mutigen Schritt zum Staatlich geprüften Maschinenbautechniker zu wagen.

Paul Maier, Absolvent der TA



Sehr geehrte Besucherinnen und Besucher der diesjährigen *kontakTA 2014*,

als Schülersprecher der Technikerschule Augsburg freuen wir uns sehr, auch dieses Jahr wieder viele Unternehmen aus regionalen und überregionalen Kreisen bei der Firmenkontaktmesse begrüßen zu dürfen.

Bereits im Vorfeld der *kontakTA 2014* zeigte sich ein großes Interesse von allen Seiten, so dass dieses Jahr mit mehr Teilnehmern gerechnet werden kann als im Vorjahr. Der Bedarf an gut ausgebildeten Fachkräften wird dadurch mehr als deutlich zum Ausdruck gebracht und zeigt, wie gern ein solches Engagement durch alle Beteiligten wahrgenommen wird.

Schülern, auch denen, die es gerne werden möchten, wird auf der diesjährigen *kontakTA* wie gewohnt ein hervorragendes Forum geboten, um sich über die persönlichen Anforderungen sowie potentielle zukünftige Arbeitgeber zu informieren.

Unternehmen bietet sich eine interessante Möglichkeit, frühzeitig den einen oder anderen Kontakt zu zukünftigen und hoch qualifizierten Arbeitnehmern zu knüpfen. Natürlich bietet dieser Tag auch eine günstige Gelegenheit, offene Fragen bezüglich der Ausbildungsinhalte der verschiedenen Fachrichtungen an der TA zu beantworten bzw. Kritik oder Anregungen einzubringen.

Wir wünschen allen Besuchern, Firmen und natürlich auch den Schülern und Lehrkräften einen informativen und angenehmen Tag in unserem Hause und zielführende Gespräche.

Nicole Buhl, Bastian Niedermeier, Anton Wagner, Johannes Broeker, Bianca Steininger
SchülersprecherInnen der TA (von links)



Als Vertreter des Lehrkollegiums und der Verwaltungsangestellten der Technikerschule Augsburg begrüßen wir Sie herzlich zur *kontakTA* und zum *Tag der offenen Tür* der TA. Wir freuen uns, dass wieder so viele regionale und überregionale Firmen den Weg zu uns in die Schule gefunden haben. Zeigt uns das rege Interesse doch, dass wir in Deutschland weiterhin auf einen robusten Arbeitsmarkt bauen können, und dass ein großer Bedarf an Fachkräften besteht, wie wir sie an der Technikerschule ausbilden.

Wie der Name *kontakTA* schon ausdrückt, steht das Knüpfen von Kontakten an erster Stelle, Kontakte zwischen den zukünftigen Arbeitgebern, unseren Schülern und den anderen interessierten Besuchern. Auch wir DozentInnen erhalten durch die Präsentation der Firmen und das Gespräch mit Firmenvertretern wichtige Informationen über aktuelle Entwicklungen und Anforderungen, denen wir auch im Unterricht Rechnung tragen müssen.

Gleichzeitig zur *kontakTA* findet der *Tag der offenen Tür* der Technikerschule statt. Wir freuen uns jedes Jahr wieder über den Einsatz unserer Schüler für diesen Tag und staunen über die innovativen Projekte, die einzelne Schüler an diesem *Tag der offenen Tür* für Freunde, Familienangehörige, zukünftige Schüler und andere Interessierte präsentieren. Auch die Vertreter der ausstellenden Firmen sind herzlich eingeladen, sich mit einem Rundgang durch die Schule, ein Bild davon zu machen.

In diesem Sinne wünschen wir allen Beteiligten einen erfolgreichen und informativen Tag an unserer Schule und auf der Messe *kontakTA*.

Walter Thamm, Maria Thaler-Pillmayr, Personalvertretung der TA



PANTHERCLUB

DER RAUM FÜR IHRE KONTAKTE



PURE EMOTION

4 Wände GmbH	16
ABUS Security-Center GmbH & Co. KG	17
AED Engineering GmbH	18
AID Technische Dokumentationen GmbH & Co. KG	20
AMITRONICS Angewandte Mikromechatronik GmbH	21
Ampack GmbH – Ein Unternehmen von Bosch Packaging Technology	22
ARTS Deutschland GmbH	23
Assystem GmbH	24
Benteler Engineering Services GmbH	26
Bertrandt AG	28
Bilfinger GreyLogix GmbH	29
BMK Group GmbH & Co. KG	30
Brückner Group	32
Brunel GmbH	34
CADCON Holding	36
CADENAS GmbH	38

CTE Entwicklungen GmbH	39
DELO Industrie Klebstoffe GmbH & Co. KGaA	40
EDAG GmbH & Co. KGaA	42
Elcore GmbH	44
engineering people GmbH	45
Erhardt+Leimer GmbH	46
ESCAD DESIGN GmbH	48
euro engineering AG	50
FERCHAU Engineering GmbH	51
Geisler-Tannhoff Ingenieurgesellschaft mbH	52
GfI Gesellschaft für technische Ingenieurleistungen mbH	54
GIGATRONIK München GmbH – Ein Unternehmen der GIGATRONIK-Gruppe	56
Grob Aircraft AG	58
Grünbeck Wasseraufbereitung GmbH	60
HEIDEN power GmbH	62

HEITEC AG	63
Hilti Deutschland AG	64
Hirschvogel Automotive Group	66
Holzer Firmengruppe	67
Huber SE	68
IFA Technology GmbH	70
IGEL Ingenieurgemeinschaft Erich Leitner AG	72
igus GmbH	74
IMA Ingenieurbüro Anton Abele + Partner GmbH	76
in-tech GmbH	78
INTEC Industrie-Technik GmbH & Co. KG	80
IPN Brainpower GmbH & Co. KG	81
Josef Gartner GmbH	82
Kontron Europe GmbH	83
KUKA Aktiengesellschaft	84

LEW-Gruppe	86
Meissner, Bolte & Partner GbR	87
National Instruments Germany GmbH	88
NAT Neuberger Anlagen-Technik AG	90
RENK Aktiengesellschaft	92
robatherm GmbH + Co. KG	93
Roschiwal + Partner Ingenieur GmbH	94
Rosenberger-OSI GmbH & Co. OHG	96
RUETZ TECHNOLOGIES GmbH	98
Semcon Holding GmbH & Co. KG	99
Sensor-Technik Wiedemann GmbH	100
voxeljet AG	102
Würth Elektronik eiSos GmbH & Co. KG	104

Branche

Bau/Generalunternehmer
Objektbau, Gewerbe

Standort

Augsburg

Beschreibung

4 Wände konzipiert, plant und realisiert individuelle Multifunktionsgebäude in enger Zusammenarbeit mit dem Bauherren. Funktionales, kosten- und energieeffizientes Bauen stehen dabei im Mittelpunkt. Als Generalunternehmer bietet 4 Wände die Planung und Abwicklung von schlüsselfertigen oder teilfertigen Bauprojekten (Ausbauvarianten mit Eigenleistung) nach Niedrigenergie- bis Passivhaus-Standard.

4 Wände arbeitet in seinem Bauteam mit Architekten, Planern und Handwerksbetrieben zusammen, während es die Rolle der technischen, wirtschaftlichen und organisatorischen Planung und Realisierung inne hat. Der Bauherr gewinnt so einen Ansprechpartner, der Kosten und Termine garantiert und die komplette Verantwortung und Gewährleistung übernimmt.

Einsatzgebiete für Techniker

Architekten, Bauingenieure, Holzbauingenieure

Projektarbeiten

werden für Techniker angeboten.

Adresse

4 Wände GmbH, Werner-Heisenberg-Straße 3, 86156 Augsburg

Ansprechpartner

Herr Krafzik, Marketingleitung, 0821 44488 - 30, info@4-waende.de

Branche

Elektronische Sicherheitstechnik (Videoüberwachungs- und Einbruchmeldetechnik)

Standorte

Mühlhausen/Affing (bei Augsburg), Augsburg (Zentrallager), Kiel (Softwareentwicklung),
Taipeh (Taiwan; Hardwareentwicklung)

Beschreibung

ABUS, gegründet 1924, steht für „Security Tech Germany“. Die Entwicklung vom Hangschlosshersteller zur Weltmarke für Sicherheit ist der tragende Beweis für Innovationskraft und unternehmerischen Mut. Seit mehr als zehn Jahren setzt das Tochterunternehmen ABUS Security-Center, mit Sitz in Affing bei Augsburg, international Impulse in der Videoüberwachungs- und Einbruchmeldetechnik – bei kontinuierlicher Expansion in diesem Geschäftsfeld. Mit über 250 Mitarbeitern an drei deutschen und vier internationalen Standorten, bedienen wir die gesamte Wertschöpfungskette: Von der Produktentwicklung über Marketing, Vertrieb, Logistik bis hin zum technischen Support und Services.

**Einsatzgebiete für
Techniker**

Technisches Produktmanagement, Qualitätsmanagement, Technischer Außendienst, Anwendungsentwicklung, Support

Projektarbeiten

werden für Techniker angeboten.

Adresse

ABUS Security-Center GmbH & Co. KG, Linker Kreuthweg 5, 86444 Affing

Ansprechpartner

Alexander Plump, Recruiter, 08207 95990 - 473, a.plump@abus-sc.com, www.abus.com

Branche

Elektronikentwicklung

Standorte

München, Ingolstadt, Stuttgart

Beschreibung

Wir, die AED Engineering GmbH, stehen für eine eigene Art des Hightech Consultings. Mit Fachkräften, die wirklich Spaß an ihrer Arbeit haben, sind wir Spezialist für Systems Engineering, Hard- und Softwareentwicklung, Systemintegration sowie Projektmanagement und begleiten Kunden auch langfristig über ihr gesamtes Projekt – von der Konzeption bis hin zur Serienreife. Unsere Auftraggeber sind OEMs und Systemlieferanten aus den Branchen Automotive, Luft- und Raumfahrt, Medizintechnik und Kommunikation. Darüber hinaus haben wir seit zwei Jahren eine eigene Forschungs- und Entwicklungsabteilung im Bereich der Elektronikentwicklung.

**Einsatzgebiete für
Techniker**

Techniker (m/w) Fahrzeugerprobung

Adresse

AED Engineering GmbH, Karlstraße 55, 80333 München

Ansprechpartner

Tanja Lademann, 089 15984848 - 23, 0176 22944960, Tanja.Lademann@aed-engineering.com

Systems Engineering
Softwareentwicklung
Hardwareentwicklung
Systemintegration
Projektmanagement



www.aed-engineering.com



Wir, die **AED Engineering GmbH**, stehen für eine eigene Art des Hightech Consultings.

Mit Fachkräften, die wirklich Spaß an ihrer Arbeit haben, sind wir Spezialist für Systems Engineering, Hard- und Softwareentwicklung, Systemintegration sowie Projektmanagement und begleiten Kunden auch langfristig über ihr gesamtes Projekt – von der Konzeption bis hin zur Serienreife. Unsere Auftraggeber sind OEMs und Systemlieferanten aus den Branchen Automotive, Luft- und Raumfahrt, Medizintechnik und Kommunikation. Darüber hinaus betreiben wir in unserer Forschungs- und Entwicklungsabteilung Elektronikentwicklung.

Als innovatives Unternehmen suchen wir engagierte, ideenstarke Talente wie Sie für die Forschung und Entwicklung im Bereich der Elektrotechnik. Lernen Sie uns kennen. Auf der **KontakTA**.

Gerne können Sie uns auch unter der **+49 (89) 159 84 84 823** telefonisch kontaktieren. Oder schicken Sie Ihre Bewerbung an **tanja.lademann@aed-engineering.com**.



AID Technische Dokumentationen GmbH & Co. KG

Branche

Ingenieurdienstleistungen in der Luftfahrt- und Verteidigungsindustrie

Standorte

Ottobrunn, Bremen, Donauwörth; Einsatzorte: Augsburg, Emden, Friedrichshafen, Gersthofen, Hamburg, Kassel, Kiel, Manching, München, Unterlüß

Beschreibung

AID - Ein Unternehmen der CADCON-Gruppe

Die Firma AID bietet seit mehr als 30 Jahren Service- und Ingenieurdienstleistungen innerhalb des Integrated Logistic Support (ILS). Wir entwickeln kundenspezifische Lösungen für die zivile und militärische Luftfahrt, Marine, Heeres- und Verteidigungsindustrie. ILS ist eine angewandte Methode, die den optimalen und kosteneffizienten Betrieb komplexer Geräte oder Systeme über den gesamten Produktlebenszyklus bereits in der Planungsphase gewährleistet. Als eine Tochtergesellschaft der CADCON-Gruppe verstehen wir uns als Systemlieferant und sind Preferred Supplier bei den OEM's unserer Branche. Innerhalb der CADCON-Gruppe engagieren sich unsere Spezialisten-Teams aus Ingenieuren und Fachkräften auch in den Branchen Anlagenbau & Energietechnik, Automotive, Maschinenbau, Medizintechnik sowie Sondermaschinenbau. Unsere Kompetenzen erstrecken sich in allen Bereichen über die Konzeption & Planung, Entwicklung, Produktion, Technische Dokumentation und den Service & Support.

Einsatzgebiete für Techniker

Technischer Redakteur (m/w) - Material Support, Technischer Redakteur (m/w) - Beschreibende Dokumentation, Technischer Illustrator (m/w), QS-Prüfer Kategorie B2 (m/w), Luftfahrttechniker (m/w) mit Berufserfahrung an militärischen Systemen, Elektrotechniker (m/w) mit Berufserfahrung an militärischen Systemen, Maschinenbautechniker (m/w) mit Berufserfahrung an militärischen Systemen, Sachbearbeiter (m/w) im Einkauf, Sachbearbeiter (m/w) im Quality Management

Adresse

AID Technische Dokumentationen GmbH & Co. KG, Einsteinstraße 28, 85521 Ottobrunn

Ansprechpartner

Diana Brenneke, Bewerbermanagement, 089 614428-15, brenneke@aid-gmbh.de, www.aid-gmbh.de

Branche

Standorte

Beschreibung

Ingenieurdienstleister für Strukturdynamik und Technische Akustik

Seefeld b. München, München (BMW), Chemnitz

Seit 1999 ist die AMITRONICS Angewandte Mikromechatronik GmbH als Ingenieur- und Personaldienstleister für Forschung und Entwicklung bei Kunden aus den Bereichen der Mikroelektronik, dem Automobil- und Maschinenbau erfolgreich tätig.

Untersuchungsgegenstand sind statisch und dynamisch belastete Strukturen unterschiedlichster Größe, beginnend bei mikromechatronischen Komponenten, Mikrostrukturen und mikroelektronischen Bauelementen über Fahrzeugstrukturen und Komplettfahrzeuge bis hin zu Komponenten von Windkraftanlagen und Werkzeugmaschinen.

Seit 2009 hat die Amitronics GmbH die Erlaubnis zur Arbeitnehmerüberlassung, ist Mitglied im Bundesverband für Zeitarbeit mit eigenem Tarifvertrag und seit 2010 im BMW-Bieterkreis für ingenieurtechnisches Personal vertreten.

Einsatzgebiete für

Techniker

Adresse

Ansprechpartner

Prüfstandsoperating für akustische Untersuchungen und Schwingungsanalysen (insbes. im Kfz-Bereich)

AMITRONICS Angewandte Mikromechatronik GmbH, Am Technologiepark 10, 82229 Seefeld b. München

Claudia Kiss, Assistentin der Geschäftsführung, 08152 999-411, info@amitronics.de, www.amitronics.de



Branche

Abfüll- und Verpackungsmaschinen

Standort

Königsbrunn

Beschreibung

Die Ampack GmbH, mit Sitz in Königsbrunn, ist seit 1. Oktober 2012 Teil von Bosch Packaging Technology und gehört weltweit zu einem der führenden Anbieter von Abfüll- und Verpackungsmaschinen sowie kompletten Abfülllinien für vorgefertigte Becher und Flaschen. Die Maschinen sind auf die Abfüllung flüssiger und viskoser Lebensmittel in den Hygienestufen ultra-clean und aseptisch spezialisiert. Mit der Gründung einer eigenen Abteilung für aseptische Forschung und der Einrichtung eines mikrobiologischen Testlabors hat der Standort Maßstäbe in der aseptischen Verpackungstechnik gesetzt und ist kompetenter Partner für Abfüll- und Verpackungslösungen in diesem Bereich.

Studenten der Technikerschule Augsburg bieten wir regelmäßig folgende Einstiegsmöglichkeiten: Praktika, Technikerarbeiten, Direkteinstieg im technischen Bereich

**Einsatzgebiete für
Techniker**

SPS-Programmierung, Elektrokonstruktion, Entwicklung, Konstruktion, Verfahrenstechnik, Arbeitsvorbereitung

Projektarbeiten

werden für Techniker angeboten.

Adresse

Ampack GmbH, Lechfeldgraben 7, 86343 Königsbrunn

Ansprechpartner

Sonja Trautmannsheimer, Personalabteilung, 08231 6005 - 962, personal@ampack.info, www.boschpackaging.com

Branche

Personaldienstleistungen für die Luft- und Raumfahrtindustrie

Standorte

Dresden, München, Hamburg, Toulouse, Sevilla

Beschreibung

ARTS ist der Premium-Dienstleister für die Luft- und Raumfahrt. Seit über zehn Jahren unterstützt ARTS Unternehmen dabei, die Herausforderungen der Branche zu meistern. Damit unsere Kunden ihre ganze Aufmerksamkeit auf ihr Kerngeschäft richten können, bieten wir ganzheitliche Lösungskonzepte entlang des gesamten Produktlebenszyklus von Fluggeräten – angefangen bei Produktentwicklung und Design, über Herstellung und Fertigung, bis hin zu MRO-Services. Unsere Expertise umfasst die Bereiche Engineering und Project Solutions, Consulting, HR-Solutions und Training. Als inhabergeführtes Dienstleistungsunternehmen arbeitet ARTS mit weltweit führenden Luftfahrzeugherstellern und deren Zulieferern an den Technologien von morgen. Unsere ca. 250 Mitarbeiter wirken dabei an verschiedenen Projekten der Luft- und Raumfahrt in ganz Europa mit. ARTS steht mit seinen branchenspezifischen Dienstleistungen für ein Höchstmaß an Qualität und Zuverlässigkeit.

Einsatzgebiete für Techniker

Projektarbeiten bei internationalen Unternehmen der Luft- und Raumfahrt werden für Techniker angeboten.

Projektarbeiten

Adresse

ARTS Deutschland GmbH, Lackerbauerstraße 6, 81241 München

Ansprechpartner

Andrea Felber, Prokuristin, 089 215512 - 100, andrea.felber@arts.aero, www.arts.aero

Branche

Ingenieurdienstleister in den Branchen Aerospace, Turbo Machines und Automotive mit den Schwerpunkten Design & Development, Stress & Analysis, Manufacturing Engineering, Quality Management, Project Engineering, Software Design

Standorte

Augsburg, Berlin, Bremen, Donauwörth, Hamburg, Mülheim, München, Rostock, Stade, Stuttgart

Beschreibung

Ergreifen Sie die Chance, Ihr Know-how bei einem der führenden Engineering-Dienstleister einzubringen. An unseren Standorten in Augsburg, Berlin, Bremen, Donauwörth, Hamburg, München, Rostock, Stade und Stuttgart beschäftigen sich über 1.400 Ingenieure und Techniker mit vielfältigen Aufgaben im Entwicklungs- und Fertigungsbereich. Unsere weltweit tätigen Kunden sind in den Branchen Aerospace, Turbo Machines und Automotive tätig. Das Arbeitsspektrum erfordert breitgefächerte Kompetenzen mit zahlreichen Schwerpunkten. Deshalb finden Sie bei uns abwechslungsreiche Tätigkeiten, in denen Sie nicht nur Ihre Kenntnisse und Erfahrungen, sondern auch Ihre Talente und Interessen einbringen können. Und als Teil der Assystem Gruppe, die mit mehr als 11.000 Mitarbeitern in 19 Ländern der Welt tätig ist, können wir Ihnen neben diesen interessanten Perspektiven auch internationale Karrierechancen bieten. Sagen Sie uns, wohin Ihre berufliche Reise gehen soll - wir finden gemeinsam die perfekte Position für Sie.

**Einsatzgebiete für
Techniker**

Design & Development, Stress & Analysis, Manufacturing Engineering, Quality Management, Project Engineering, Software Design

Adresse

Assystem GmbH, Blohmstraße 14 (Channel 11), 21079 Hamburg; Dachauer Straße 655, 80995 München

Ansprechpartner

Susanne Hoffmann, Recruiting, 040 231888-139, career@de.assystem.com
Irina Hadzhieva, Recruiting, 089 189600-4634, career@de.assystem.com

BUSINESS**FOR**BUSINESS. Das Wirtschaftsleben unserer Region.

B4B SCHWABEN

Täglich online:

Unternehmen. Menschen. Perspektiven.



www.B4BSCHWABEN.de

Branche

Automobilzulieferer, Ingenieurdienstleistungen

Standorte

München, Ingolstadt, Stuttgart, Köln, Wolfsburg, Paderborn, Bremen

Beschreibung

Benteler Engineering Services GmbH ist ein nach DIN EN ISO 9001 zertifiziertes Ingenieurbüro mit dem Schwerpunkt im Bereich der Entwicklung und Konstruktion für Fahrzeugtechnik. Wir verstehen uns als zuverlässiger und zugleich innovativer Entwicklungs- und Dienstleistungspartner der Automobilindustrie in den Bereichen CAD-Konstruktionen, Packaging, Konzeptentwicklung, Serienentwicklung bis hin zur Gesamtabwicklung von Projekten.

**Einsatzgebiete für
Techniker**

Konstruktion, Produktentwicklung, Qualitätsmanagement, Projektmanagement, Datenmanagement

Adresse

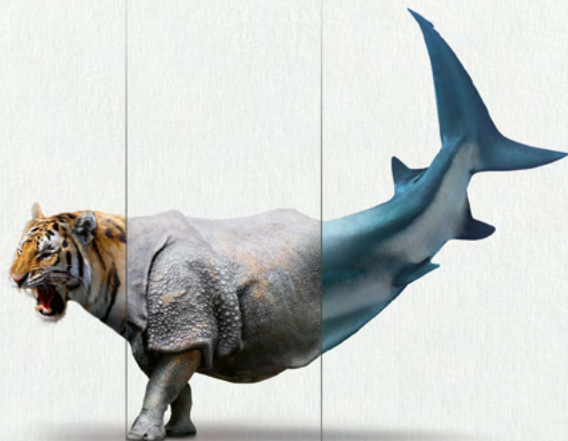
Benteler Engineering Services GmbH, Taunusstraße 40, 80807 München

Ansprechpartner

Sandra Kaulfuß, Human Resources, 089 31287 - 205, sandra.kaulfuss@benteler.com, www.benteler.de



facebook.com/benteler.karriere
www.chancenfuerpersoenlichkeiten.de



Erfolgsjäger

mit Überzeugungskraft

und Markt-Angriffslust

Bei Benteler kannst Du alles werden.

Wenn du denkst, du bist anders, bist du bei Benteler genau richtig. Als einer der größten Automobilzulieferer und Stahlrohrhersteller bieten wir unserem Nachwuchs viele spannende Entwicklungsmöglichkeiten – mit abwechslungsreichen Aufgaben, viel Eigenverantwortung und internationalen Aufstiegschancen. Genug Spielraum also, um seinen ganz persönlichen Karriereweg zu gehen. Finde deinen!

www.chancenfuerpersoenlichkeiten.de – Chancen für Persönlichkeiten

BENTELER 

Automotive | Steel/Tube | Distribution

Branche

Automobil- und Luftfahrtindustrie

Standorte

48 Standorte in Europa, USA und Asien

35 Standorte in Deutschland: Ehningen (Stuttgart), Hamburg, Ingolstadt, Köln, München, Neckarsulm, Rüsselsheim, Wolfsburg

9 Standorte im Ausland: Dunton (GB), Paris (F), Barcelona (E), Detroit (USA), Istanbul (TR), Shanghai (CN)

Beschreibung

Der Bertrandt-Konzern bietet seit über 35 Jahren Entwicklungslösungen für die internationale Automobil- und Luftfahrtindustrie in Europa, USA und Asien. Insgesamt stehen über 10.000 Mitarbeiterinnen und Mitarbeiter an 44 Standorten für tiefes Know-how, zukunftsfähige Projektlösungen und hohe Kundenorientierung. Zu den Hauptkunden zählen die großen Hersteller sowie zahlreiche Systemlieferanten.

**Einsatzgebiete für
Techniker**

In allen Bereichen innerhalb der Prozesskette der Gesamtfahrzeug- und Komponentenentwicklung: Design Services, Modellbau und Rapid Technologies, Karosserie, Interieur, Elektronik, Powertrain, Fahrwerk, Simulation, Versuch, Entwicklungsbegleitende Dienstleistungen

Adresse

Bertrandt Ingenieurbüro GmbH, Lilienthalstraße 50-52, 85080 Gaimersheim

Ansprechpartner

Marina Humann, 08458 3407-1110, career-ingolstadt@de.bertrandt.com, www.bertrandt.com

Bilfinger GreyLogix GmbH



BILFINGER

Branche

Automobilzulieferer, Ingenieurdienstleistungen

Standorte

Hauptsitz: Flensburg

Standorte: Hamburg, Berlin, Hannover, Augsburg, Leverkusen, Gelsenkirchen, Brunsbüttel, Odense, Wien, Neustad/Weinstraße, Leipzig, Bensheim, Karlsruhe, Ludwigshafen, Etzel

Beschreibung

Bilfinger GreyLogix, ein Beteiligungsunternehmen der Bilfinger-Gruppe, ist ein international tätiges Automatisierungsunternehmen mit ca. 500 Mitarbeitern und 15 Standorten. Bilfinger GreyLogix plant, projiziert und realisiert Automatisierungslösungen für Anlagen der Energie- & Versorgungswirtschaft, der Chemieindustrie sowie der Nahrungs- & Genussmittelindustrie auf Basis von Siemens SIMATIC Produkten. Am Hauptsitz Flensburg projektieren, bauen und prüfen wir Steuer-, Last-, Leit- und Serverschränke in höchster Qualität für unsere anspruchsvollen Kunden.

Einsatzgebiete für Techniker

Projektierung von SPS-Steuerungen und Prozessleitsystemen

Inbetriebnahme von Automatisierungssystemen prozesstechnischer Anlagen

Service und Wartung von Automatisierungssystemen

werden für Techniker angeboten.

Projektarbeiten

Adresse

Bilfinger GreyLogix GmbH, Conrad-Röntgen-Straße 1, 24941 Flensburg

Ansprechpartner

Heather Gentemann, Marketingreferentin, 0461 505487-130, h.gentemann@greylogix.de, www.greylogix.bilfinger.com

Branche

Elektronikdienstleistungen und Elektronikentwicklung

Standort

Augsburg

Beschreibung

Die BMK Group entwickelt und produziert elektronische Baugruppen und Geräte. Seit der Gründung 1994 weist die Firma ein rasantes Wachstum auf. Unser wirtschaftlicher Erfolg bietet sowohl qualifizierten Berufsanfängern wie auch erfahrenen Profis ein optimales Arbeitsumfeld. Die positive Unternehmensentwicklung gibt auch Ihnen die Chance für eine anspruchsvolle und abwechslungsreiche Tätigkeit in der BMK Group.

**Einsatzgebiete für
Techniker**

Produktion, Entwicklung, Arbeitsvorbereitung
Fachrichtungen: Elektrotechnik, Mechatronik, Informatik

Projektarbeiten

werden für Techniker angeboten.

Adresse

BMK Group GmbH & Co. KG, Werner-von-Siemens-Straße 6, 86159 Augsburg

Ansprechpartner

Bianca Waldhier, Personalreferentin, 0821 20788-0, bewerbung@bmk-group.de, www.bmk-group.de

STAATLICH GEPRÜFTER TECHNIKER

Qualifizierung mit Profil

UMWELTSCHUTZTECHNIK
MASCHINENBAUTECHNIK
MECHATRONIKTECHNIK
ELEKTROTECHNIK
INFORMATIKTECHNIK

Berufsbegleitend 4 Jahre

Vollzeitunterricht 2 Jahre

Wahlfächer + Projekte

Fachhochschulreife

Cambridge-Zertifikate Englisch

Firmenkontaktmesse kontakTA

III TA.

TECHNIKERSCHULE AUGSBURG



Branche

Maschinen- & Anlagenbau, Kunststofftechnik

Standorte

weltweit, Sitz der Holding sowie einiger Tochterunternehmen Siegsdorf

Beschreibung

Die Brückner Group ist ein mittelständisches, zukunftsorientiertes Unternehmen, das weltweit Sondermaschinen und komplette Produktionsanlagen für die Kunststoffindustrie entwickelt, projiziert, konstruiert und erstellt. Langjährige Erfahrung, die Anwendung modernster Technologien und die hohe Qualifikation und Motivation unserer Mitarbeiter, die durch eine am Einzelnen orientierte, moderne Personalführung erzielt wird, sind die Voraussetzungen unserer seit Jahren andauernden erfolgreichen Entwicklung.

**Einsatzgebiete für
Techniker**

Mechanische Inbetriebnahme, Elektronikinbetriebnahme, Verfahrenstechnische Inbetriebnahme, Konstruktion, Technischer Einkauf, Projektmanagement

Projektarbeiten

werden für Techniker angeboten.

Adresse

Brückner Group, Königsberger Straße 5-7, 83313 Siegsdorf

Ansprechpartner

Daniela Heider, Recruiting Expert, 0171 8607890, daniela.heider@brueckner.com, www.brueckner.com

Die Brückner-Gruppe ist ein mittelständisches Familienunternehmen mit ca. 1.500 Beschäftigten. Die attraktiven Standorte zwischen München, Salzburg und Zürich bieten flexibles Arbeiten mit viel Eigenverantwortung und Projekten auf allen Kontinenten.



BRÜCKNER MASCHINENBAU

Brückner Maschinenbau ist Weltmarktführer bei Anlagen zur Herstellung von High-Tech-Folien für hochwertiges Verpackungsmaterial und technische Anwendungsbereiche. Auf der Kundenliste stehen alle großen internationalen Folienproduzenten.

www.brueckner.com



BRÜCKNER SERVTEC

Die breite Palette an Produkten und Dienstleistungen von Brückner Servtec umfasst neben dem Ersatzteil- und „Hands-on-Service“ die von den Kunden verstärkt in Anspruch genommene Kompetenz für die Anlagenmodernisierung.

www.brueckner.com



KIEFEL TECHNOLOGIES

Kiefel ist ein international tätiger Hersteller von Serien- und Sondermaschinen für die Kunststoffverarbeitung. Als Partner namhafter Hersteller liefert das Unternehmen in die Automobil-, Kühlschrank-, Medizintechnik- und Verpackungsindustrie.

www.kiefel.com



PACKSYS GLOBAL

PackSys Global ist führend bei Spezialmaschinen für die Verpackungsindustrie: vollständige Produktionslinien zur Herstellung von Kunststoff- und Laminat-Tuben, Metall- und Kunststoffverschlässen sowie Sprühdosen.

www.packsysglobal.com

Branche

Ingenieurdienstleistungen

Standorte

rund 100 Standorte weltweit

Beschreibung

Die Brunel GmbH gehört zu den international führenden Ingenieur- und Personaldienstleistern und ist an über 40 Standorten in Deutschland vertreten. Mit rund 3.000 hoch qualifizierten Mitarbeitern im deutschsprachigen Raum unterstützt Brunel seit 1995 Technologiekonzerne ebenso wie mittelständische Unternehmen in allen technischen Bereichen. Unsere Spezialisten lösen komplexe Aufgaben entlang der gesamten Prozesskette von der Entwicklung über Konstruktion, Verifikation, Prototyping und Testing bis hin zum Management Support. Ergänzend übernehmen die eigenen Prüf-, Test- und Entwicklungseinrichtungen die komplette Realisierung von Projekten oder Teilprojekten.

Zum fünften Mal in Folge wurde Brunel mit dem Qualitätssiegel „Top Arbeitgeber Ingenieure“ ausgezeichnet.

**Einsatzgebiete für
Techniker**

Anlagen- und Maschinenbau, Mechatronik, Informatik, Robotik, Elektrotechnik und Automatisierungstechnik

Adresse

Brunel GmbH, Bergiusstraße 13, 86199 Augsburg

Ansprechpartner

Stefanie Jansen, Niederlassungsleiterin Augsburg, 0821 810402-0, augsborg.de@brunel.net, www.brunel.de

Sie haben den Blick fürs Detail.

Wir die Perspektiven.



Jetzt bewerben!

Wir bringen Experten wie
Ingenieure, Informatiker und Techniker
mit den passenden Projekten zusammen.
brunel.de

Brunel GmbH
Kennziffer: 750.01.14
t. +49 821 81 04 02-0
augsburg.de@brunel.net



Brunel
access to excellence

Branche

Ingenieurdienstleistung (Konstruktion, Berechnung, Simulation, Technische Dokumentation) in den Bereichen Allgemeiner Maschinenbau, Sondermaschinenbau, Energie- und Umwelttechnik, Automotive, Medizintechnik, Luftfahrt- und Verteidigungsindustrie; Eigene Fertigung von Prototypen und Kleinserien

Standorte

Gersthofen, Augsburg, Bremen, Donauwörth, Dresden, Mannheim, München, Oberkochen, Regensburg, Ulm, Odessa (Ukraine), Suzhou (China)

Beschreibung

Die CADCON-Gruppe hat sich in Deutschland als leistungsfähiges Engineering- und Maschinenbauunternehmen etabliert. Wir arbeiten kontinuierlich an spannenden und anspruchsvollen Entwicklungsprojekten. Für diese Aufgabe benötigen wir begeisterte Mitarbeiter, die sich in unserem umfassenden Leistungsspektrum wiederfinden.

**Einsatzgebiete für
Techniker**

Maschinenbau, Elektrotechnik, Informatik
werden für Techniker angeboten.

Projektarbeiten

Adresse

CADCON Holding, Senefelderstraße 23, 86368 Gersthofen

Ansprechpartner

Sandra Negele, Personalabteilung, 0821 29990 - 319, sandra.negele@cadcon.de, www.cadcon.de



Wir bieten Ihnen zahlreiche
Karrieremöglichkeiten in den
Bereichen:

- Allgemeiner Maschinenbau
- Automotive
- Energie- & Umwelttechnik
- Luftfahrt- & Verteidigungs-
industrie
- Medizintechnik
- Sondermaschinenbau

Ihre Karriere ist unser gemeinsamer Erfolg.

Die CADCON-Gruppe hat sich in Deutschland als leistungsfähiges Engineering- und Maschinenbauunternehmen mit eigener Fertigung und Montage etabliert. Wir arbeiten kontinuierlich an spannenden und anspruchsvollen Entwicklungsprojekten. Für diese Aufgabe benötigen wir hochqualifizierte und begeisterte Mitarbeiter, die sich in unserem umfassenden Leistungsspektrum wiederfinden.

Die Förderung und Weiterbildung unserer Mitarbeiter ist ein wesentlicher Faktor unseres Erfolgs und bestimmt somit maßgeblich die Zukunft von CADCON. Wir freuen uns, wenn Sie Ihr Know-how, Ihre Ideen und Ihre Technikbegeisterung in unser Unternehmen mit einbringen.

Wir freuen uns auf Ihre Bewerbung, bevorzugt per E-Mail an: jobs@cadcon.de

CADCON Holding
Personalabteilung
Senefelderstraße 23
86368 Gersthofen
Telefon 0821 29 990 -319



Besuchen Sie uns unter
www.cadcon.de oder auf
www.facebook.com/cadconkarriere.

CADENAS GmbH



Branche

IT-Branche/Software Hersteller
Norm- und Kaufteilemanagement, Elektronische Produktkataloge, Datenbereinigung, Internetportale, Webentwicklung und App-Entwicklung

Standorte

Deutschland: Firmensitz Augsburg, Niederlassungen: Esslingen, Wolfsburg, Essen
weltweit: USA, Frankreich, Italien, Spanien, Österreich, China, Japan, Süd-Korea

Beschreibung

CADENAS ist ein weltweit führendes Unternehmen im Bereich der Softwareentwicklung für Strategisches Teilemanagement, Teilereduzierung und Elektronische CAD Produktkataloge. Zu unseren Kunden gehören namhafte Unternehmen des Maschinen- und Anlagenbaus sowie der Elektrotechnik. Der Name CADENAS steht mit seinen 300 Mitarbeitern an 14 internationalen Standorten seit 1992 für Erfolg, Kreativität, Beratung und Prozessoptimierung.

Einsatzgebiete für Techniker

Informatik, Maschinenbau, Elektrotechnik
Softwareentwicklung, Application Engineering, Vertrieb, Consulting, Support

Adresse

CADENAS GmbH, Berliner Allee 28 b+c, 86153 Augsburg

Ansprechpartner

Florian Remmelmayr, Personalleiter, 0821 258 580-0, F.Remmelmayr@cadenas.de, www.cadenas.de

Branche

Engineering in den Bereichen allgemeiner Maschinenbau und Elektrotechnik
Branchen: allgemeiner Maschinen- und Anlagenbau, Automotive und Fahrzeugtechnik, Antriebstechnik, Montagetechnik, Spezial- und Sondermaschinenbau, u.v.m.

Standort

Augsburg

Beschreibung

Sie wussten schon immer was Sie wollen? Wir auch!
Gemeinsam verbindet uns die Leidenschaft für Technik und Vielfalt. Als erfolgreicher Entwicklungspartner realisieren wir HighEnd-Lösungen für sämtliche Industrie- und Innovationsbranchen. Ob allgemeiner Maschinen- und Anlagenbau, Automotive und Fahrzeugtechnik, Sondermaschinenbau oder Montagetechnik – nutzen Sie unsere Flexibilität und arbeiten Sie an anspruchsvollen Projekten.

**Einsatzgebiete für
Techniker**

Mechanische Konstruktion, Technische Dokumentation, Qualitätsmanagement, Arbeitsvorbereitung, Auftragsabwicklung, Inbetriebnahme, SPS-Programmierung, Elektrokonstruktion

Projektarbeiten

werden für Techniker angeboten.

Adresse

CTE Entwicklungen GmbH, Max-von-Laue-Straße 5, 86156 Augsburg

Ansprechpartner

Martina Bode, Personalmarketing/Recruiting, 0821 24640 - 36, martina.bode@cte-entwicklungen.de, www.cte-entwicklungen.de

Branche

Wir entwickeln, produzieren und vertreiben Hightech-Klebstoffe, die dazu passenden Gerätesysteme sowie das Dosierequipment für die unterschiedlichsten Produktionsprozesse und bieten unseren Kunden eine intensive anwendungstechnische Beratung.

Standorte

Hauptsitz in Windach (südlich von Augsburg)
Tochtergesellschaften in Singapur, Shanghai und in den USA; Repräsentanz in Taiwan sowie eigene Vertriebsingenieure in UK, Benelux, Frankreich und Italien.

Beschreibung

DELO Industrie Klebstoffe ist ein innovatives Familienunternehmen und als einer der besten Arbeitgeber Deutschlands ausgezeichnet. Wir bieten von Anfang an die Möglichkeit, Verantwortung zu übernehmen und eigene Ideen einzubringen. Kunden wie Festo, Daimler und Continental Automotive vertrauen unserem Fachwissen und unserer Kompetenz.

**Einsatzgebiete für
Techniker**

V. a. in den Bereichen Engineering, Produktmanagement, Verfahrenstechnik, Geräteentwicklung und Geräteproduktion.

Projektarbeiten

werden für Techniker angeboten.

Adresse

DELO Industrie Klebstoffe GmbH & Co. KGaA, DELO-Allee 1, 86949 Windach

Ansprechpartner

Rebecca Wagner, Personalabteilung, 08193 9900-402, Bewerbung@DELO.de, www.DELO.de

DELO

Führend durch intelligente Klebtechnik

Innovation sucht Verstärkung

Starten Sie durch!

Wir bieten:

Ein mehrwöchiges modulares Training

Schnelle Übernahme von Verantwortung

Eine konstruktive Arbeitsatmosphäre

Ein nettes und kooperatives Team

Innovative High-Tech-Produkte

DELO Industrie Klebstoffe · www.DELO.de



Branche

Automobilindustrie

Standorte

Deutschland (Ingolstadt, München, Sindelfingen, Wolfsburg, u.v.m.) und weltweit

Beschreibung

Wir sind die Experten für die Entwicklung von Fahrzeugen und Produktionsanlagen sowie für die Optimierung von Prozessen in der Automobilbranche. Mobilität verstehen wir als ganzheitlichen Ansatz. Entwicklung ist Leidenschaft für uns. Das sind wir.

Die integrierte Entwicklung von Fahrzeugen und Produktionsanlagen, Derivaten, Modulen und deren Optimierung - das ist unsere Expertise. Sie hat uns zu dem gemacht, was wir sind: der anerkannte, unabhängige Engineering-Experte für die Automobilindustrie.

Und Ansprechpartner für die Mobilität der Zukunft!

**Einsatzgebiete für
Techniker**

Bei der EDAG Group hast Du die Möglichkeit, in über 50 Fachbereichen im Umfeld der Entwicklung von Fahrzeugen und Produktionsanlagen die Position zu finden, die deinen Vorstellungen und Talenten entspricht.

Projektarbeiten

werden für Techniker angeboten.

Adresse

EDAG GmbH & Co. KGaA, Robert-Bosch-Straße 7a, 85053 Ingolstadt

Ansprechpartner

Sandro Venz, www.edag.de/karriere



Bei EDAG startest du deine Karriere beim Top Arbeitgeber Automotive. Neben spannenden Projekten im internationalen Umfeld erwartet dich eine attraktive Vergütung, ein offenes und kollegiales Umfeld und vielseitige Weiterbildungsmöglichkeiten.

Haben wir dein Interesse geweckt? Dann bewirb dich bitte über unser Onlineportal auf www.edag.de/karriere. Wir freuen uns auf deine Bewerbung!

Praktikum / Projektarbeit / Abschlussarbeit / Werksstudententätigkeit (m/w)

Jede Karriere ist einmalig. Profitiere von unseren vielseitigen Projekten und der Möglichkeit, bereits früh Verantwortung tragen zu können. Begleite uns bei der Entwicklung neuer Produkte und Anlagen der Zukunft für die internationale Automobilindustrie.

Technische Studiengänge/ Schwerpunkte

- Fahrzeugtechnik
- Maschinenbau
- Mechatronik
- Elektrotechnik
- Informationstechnik
- oder ähnliches

Fachbereiche Fahrzeugentwicklung

- Entwicklung Aufbau (Konstruktion)
- CAE (Berechnung + Simulation)
- Elektrik/ Elektronik
- Versuch und Erprobung
- Prozessmanagement
- Modellbau
- Production Solutions

Dein Ansprechpartner Ingolstadt
EDAG GmbH & Co. KGaA · Sandro Ventz
Robert-Bosch-Str. 7a 85053 Ingolstadt
Tel.: + 49 841 9680 1942
www.edag.de/karriere



Branche

alternative Energien
KWK Brennstoffzellenheizgeräte (Elcore 2400)

Standort

München/Altperlach

Beschreibung

Die Elcore GmbH ist ein konzernunabhängiges privates Technologieunternehmen mit Hauptsitz in München. Elcore entwickelt und produziert hocheffiziente Energiesysteme auf Basis modernster Brennstoffzellen-Technologie. Derzeit arbeiten über 70 hochqualifizierte Mitarbeiter an der Entwicklung und Fertigung der Produkte.

**Einsatzgebiete für
Techniker**

Maschinenbautechnik, Mechatroniktechnik, Elektrotechnik, Umweltschutztechnik
werden für Techniker angeboten.

Projektarbeiten

Adresse

Elcore GmbH, Bayerwaldstraße 3, 81737 München

Ansprechpartner

Marion Assum-Fries, marion.assum-fries@elcore.com, Silke Brockmann, silke.brockmann@elcore.com
089 6780463-47, www.elcore.com

Branche

Ingenieurgesellschaft

Standorte

Ulm, Stuttgart, Karlsruhe, Mannheim, Hamburg, Berlin, Nürnberg, München, Augsburg und Friedrichshafen

Beschreibung

engineering people. supporting experts.

Gezielt einsteigen, persönlich weiter kommen – engineering people verbindet ein innovatives Karriereprogramm mit spannenden Aufgaben für Ingenieure/innen und Informatiker/innen.

Aktuell 300 Fachleute an neun Standorten unterstützen technische Unternehmen durch beste Lösungen in Entwicklung und Konstruktion, Applikation und Testing, Serienreife und Dokumentation/CE.

Zu den Kunden zählen Konzerne und Mittelstandsunternehmen unterschiedlichster Branchen.

Der Start mit engineering people ebnet Absolventen den Weg in die Fachabteilungen.

ep setzt auf Leistung, Fairness, Motivation und ist trotz hoher Professionalität ein ‚familiäres‘ Unternehmen geblieben: Jede/r im Team wird persönlich wahrgenommen und betreut. Das Karriereprogramm mit Projekt-, Fach- und Führungskarriere bietet die Chance, sich zielgerichtet zu entwickeln.

Online-Info: www.engineering-people.de, ep-career.de

Einsatzgebiete für

Techniker

Konstruktion, Entwicklung, Engineering

Adresse

engineering people GmbH, Streitheimer Straße 22, 86477 Adelsried

Ansprechpartner

Michael Häuer, Gebietsleiter, 08294 51138 - 125, michael.haeuer@engineering-people.de

Erhardt+Leimer GmbH



Branche

Automation und Vision Systems

Standort

Augsburg

Beschreibung

Erhardt+Leimer ist Spezialist für Systemlösungen und Automatisierungstechnik an laufenden Bahnen und Bändern. Wir zählen weltweit zu den führenden Anbietern von Kontroll-, Regel- und Inspektionssystemen für die Textil-, Papier-, Wellpappen-, Folien-, Reifen-, Gummi-, Vliesstoff- und Druckindustrie.

Einsatzgebiete für Techniker

Vertrieb und Entwicklung

Projektarbeiten

werden für Techniker angeboten.

Adresse

Erhardt+Leimer GmbH, Albert-Leimer Platz 1, 86391 Stadtbergen

Ansprechpartner

Verena Schäffner, Personalwesen, 0821 2435-521, v.schaeffner@erhardt-leimer.com,
www.erhardt-leimer.com

Projektarbeit



Direkteinstieg
mit Festanstellung



IHR WEG IN DIE ZUKUNFT!

Sie machen Ihren Techniker in Elektrotechnik, Informatik oder Maschinenbau? Oder haben Ihren Abschluss schon in der Tasche?

Dann bieten wir Ihnen attraktive Möglichkeiten, sich weiterzuentwickeln – im Rahmen einer Projektarbeit oder fest angestellt.

**Bewerben Sie sich unter:
www.erhardt-leimer.com**



Erhardt+Leimer GmbH
Albert-Leimer-Platz 1
86391 Stadtbergen, Deutschland
Telefon: 0821 2435-777
info@erhardt-leimer.com
www.erhardt-leimer.com
www.facebook.com/Erhardt.Leimer



Branche

Maschinen- und Anlagenbau, Luft- und Raumfahrt, Automobilindustrie, Fahrzeugtechnik, Land- und Baumaschinen, Nutzfahrzeuge, Schiffbau, Automatisierungs- und Elektrotechnik, Medizintechnik

Standorte

Nationale Standorte: Pfullendorf, Augsburg, Donauwörth, Mannheim, Stuttgart, Osnabrück, Hamburg, Reinbek, Lübeck, Leuna, Friedrichshafen

Internationale Standorte: Mondsee, Linz, Traun (Österreich), Martin (Slowakei)

Beschreibung

ESCAD ist ein international führender Anbieter für innovative Produkte, Technologien und Dienstleistungen. Das Unternehmen mit Hauptsitz in Pfullendorf beschäftigt derzeit über 500 Mitarbeiter/-innen europaweit. Wir sind mit erfahrenen Ingenieuren und Technikern und dem Anspruch, Projekte in hoher Qualität abzuwickeln, ein kompetenter Ansprechpartner.

**Einsatzgebiete für
Techniker**

in Absprache mit den Fachbereichsleitern

Adresse

ESCAD DESIGN GmbH, Im Tal 4, 86179 Augsburg

Ansprechpartner

Katharina Mang, Personal, 0821 809976-10, katharina.mang@escad.de, www.escad-group.com



ESCAD
GROUP

Lust auf **Zukunft?**
Karriere?
Innovation?

Gestalten Sie Ihre Zukunft
zusammen mit uns! Wir bieten
Ihnen starke Perspektiven
an unseren nationalen und
internationalen Standorten.

KARRIERE

- Fahrzeugtechnik
- Land- und Baumaschinen
- Maschinen- und Anlagenbau
- Luft- und Raumfahrt
- Automatisierungs- und Elektrotechnik
- Medizintechnik, Energie- und Umwelttechnik

www.escad-group.com/karriere

Branche

Ingenieurdienstleistung

Standorte

über 40 Standorte deutschlandweit

Beschreibung

Die euro engineering AG ist einer der größten und wachstumsstärksten Engineering-Dienstleister in Deutschland. Mit mehr als 2.100 Mitarbeitern unterstützen wir unsere Kunden branchenübergreifend entlang der gesamten Prozesskette des Engineering – von der Forschung, Entwicklung und Konzeption über die Umsetzung und Konstruktion bis hin zu After Sales. Das spezielle Branchen-Know-how der euro engineering AG umfasst die Bereiche Maschinen- und Anlagenbau, Luft- und Raumfahrttechnik, Automotive, Nutzfahrzeuge, Chemieanlagenbau, Raffinerie- und Kraftwerkstechnik sowie Elektrotechnik und Medizintechnik.

**Einsatzgebiete für
Techniker**

Mechanische Konstruktion, Elektrokonstruktion, verfahrenstechnische Konstruktion, Rohrleitungsplanung, Projektierung, Arbeitsvorbereitung, Produktionsplanung, Inbetriebnahme, Programmierung, Qualitätssicherung, Versuch

Adresse

euro engineering AG, Brunnenlechgäßchen 1a, 86161 Augsburg

Ansprechpartner

Jana Bretschneider, Personalreferentin, 0821 790965 - 20,
augsburg@ee-ag.com, www.ee-ag.com,
Gunhild Wien, Fachbereich Chemieanlagenbau, 0821 790965 - 220,
augsburg-chemieanlagenbau@ee-ag.com, www.ee-ag.com

Branche

Engineering-Dienstleistung

Standorte

Bundesweit über 60 Niederlassungen und 60 Technische Büros

Beschreibung

Bei Deutschlands Engineering-Dienstleister Nr. 1 erleben Sie anspruchsvolle Projekte in den unterschiedlichsten Branchen. Ob IT, Elektrotechnik, Maschinenbau, Fahrzeugtechnik oder Luft- und Raumfahrtstechnik – für welchen Bereich Sie sich auch entscheiden, bei FERCHAU steht Ihnen die ganze Welt des Engineerings offen. An über 60 Standorten bundesweit bieten wir Ihnen – genauso wie unseren mehr als 5.500 Mitarbeitern – die Chance, sich in jeder Branche und auf jedem Gebiet weiterzuentwickeln. Ganz nach Ihren Vorstellungen. Und auch darüber hinaus. Investieren Sie mit uns in Ihre eigene Zukunft und nutzen Sie Ihre individuellen Karrieremöglichkeiten bei FERCHAU und FERCHAU AVIATION.

**Einsatzgebiete für
Techniker**

Entwicklung, Konstruktion, Projektierung, Programmierung, Berechnung, Dokumentation

Adresse

FERCHAU Engineering GmbH, Niederlassung Augsburg, Neuburger Straße 29, 86167 Augsburg
Niederlassung Augsburg AVIATION, Pröllstraße 14, 86157 Augsburg

Ansprechpartner

Karoline Janik, Personal, 0821 27243 - 0, karoline.janik@ferchau.de,
Julia Sambeth, Geschäftsbereich AVIATION, Personal, 0821 650888 - 0, julia.sambeth@ferchau.de,
www.ferchau.de

Branche

Ingenieurdienstleistung

Standorte

Ottobrunn, Penzberg, Augsburg, Kaiserslautern

Beschreibung

Wir sind eine innovative und dynamische Ingenieurgesellschaft:

- Planung technischer Gebäudeausrüstung & Betriebstechnik sowie Entwicklungszentren automotiv mit Prüfstandsanlagen für Einlauf, Test- und Dauerlauf, einschließlich der peripheren Entwicklungsflächen, von der Gesamtplanung über Prüfstandsausrichtung bis hin zu Testing/Versuch
- Engineering/Testing: Konstruktion, Entwicklung, Fahrzeugerprobung, Prüfstandsbetreuung

**Einsatzgebiete für
Techniker**

Konstruktion, Planung, Fahrzeugerprobung, Prüfstandsbetreuung

Projektarbeiten

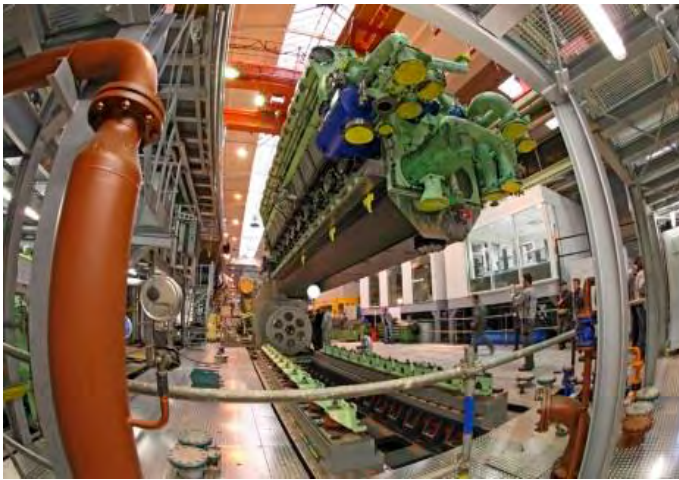
werden für Techniker angeboten.

Adresse

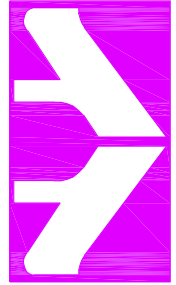
Geisler-Tannhoff Ingenieurgesellschaft mbH, Ottostraße 4, 85521 Ottobrunn

Ansprechpartner

Daniela Heider, Senior Recruiting Expert, 0171 8607890, d.heider@geisler-tannhoff.com,
www.geisler-tannhoff.de



GTI GmbH



**Geisler-Tannhoff
Ingenieurgesellschaft mbH**

PLANUNG ENGINEERING TESTING

**Professionals, Absolventen, Praktikanten,
Verfasser von Abschlußarbeiten (m/w)**

**Techniker & Ingenieure (m/w)
Maschinenbau, Anlagentechnik, Konstruktion Applikationsdesign Motorenkomponenten,
Versorgungstechnik, Versuchsfeld, Entwicklungen im Insulin-System-Umfeld**

Für die Standorte Augsburg, Kaiserslautern, Ottobrunn und Penzberg

www.geisler-tannhoff.de

Branche

Automotive
Engineering und Consulting

Standorte

Gerlingen, Ingolstadt, Neckarsulm, Hemmingen, Weissach

Beschreibung

Die GfI ist seit 1996 ein führender unabhängiger Engineering-Partner, der serienreife Lösungen für die internationale Automobilindustrie entwickelt. Gemeinsam mit unseren Kunden definieren wir die Mobilität von morgen. Wir bieten Leistungen in den Fachbereichen Leichtbau, Karosseriebau, Ausstattung, Anbauteile, Exterieur, Betriebsmittel sowie entwicklungsbegleitende Dienstleistungen an. Eingebunden in die Konstruktionsprozesse unserer Kunden entwickeln wir an Fahrzeugen, Derivaten und Modulen ab der Konzeptphase bis zur Serienreife und darüber hinaus. Wir fördern unsere Mitarbeiter mit individuell zugeschnittenen Programmen und arbeiten konsequent an der vorausschauenden Absicherung unserer zukunftsorientierten Arbeitsplätze.

**Einsatzgebiete für
Techniker**

Entwicklung, Konstruktion, Projektierung
werden für Techniker angeboten.

Projektarbeiten

Adresse

GfI Gesellschaft für technische Ingenieurleistungen mbH, Levelingstraße 40, 85049 Ingolstadt

Ansprechpartner

Carola Derbsch, Personal- und Öffentlichkeitsarbeit, 0841 88686 - 31, carola.derbsch@gfi-group.net, www.gfi-group.net

CONSULTING

KONZEPTENTWICKLUNG

LEICHTBAU

PROTOTYPEN

PROJEKTMANAGEMENT

SERIENENTWICKLUNG

INDUSTRIEGRAPHIK

ENGINEERING
UND CONSULTING

GFi

**GESTALTEN SIE
GEMEINSAM
MIT UNS DIE
MOBILE ZUKUNFT**



GFi sucht Sie! (m/w)

Wir entwickeln Lösungen für die internationale Fahrzeug- und Zulieferindustrie. Gemeinsam mit unseren Kunden definieren wir die Mobilität von morgen.



Informationen unter **www.gfi-group.net**

Standorte: Gerlingen | Ingolstadt | Neckarsulm | Hemmingen | Weissach

Branche

Ingenieurdienstleistungen für die folgenden Branchen: Automotive, Aerospace, Medizintechnik, Agrartechnik und Baumaschinen, Industrie und Robotik, Logistik und Telematik u.a.

Standorte

Stuttgart (Hauptsitz), München, Ingolstadt, Ulm, Köln, Graz (A), Alpnach (CH)

Beschreibung

GIGATRONIK ist der verlässliche Entwicklungs- und Consultingpartner für Elektronik und Informationstechnologie. An unseren Standorten in Deutschland, Österreich und der Schweiz entwickeln wir mit unseren rund 900 Mitarbeitern technisch perfekte und qualitativ hochwertige Lösungen für Innovationsführer aus den verschiedensten Branchen.

Begeistern Sie mit Ihren Visionen und innovativen Ideen unsere Kunden und Ihre neuen Kollegen. Wir sorgen für ausreichend Entwicklungsspielraum und vielfältige Perspektiven.

**Einsatzgebiete für
Techniker**

Sie unterstützen bei der Planung von Testumfängen zu laufenden Absicherungsstufen und sichern Steuergeräte an Prüfständen ab. Zu Ihren Aufgaben gehören das Herstellen der Testbereitschaft von Steuergeräten (Flashen, Hochrüsten von Prüfumgebung und Prüfobjekt) sowie die Durchführung und Auswertung von automatisierten und manuellen Tests.

Ihre tatkräftige Unterstützung bei der Fehleranalyse rundet Ihre Tätigkeitsschwerpunkte ab.
werden für Techniker angeboten.

Projektarbeiten

Adresse

GIGATRONIK München GmbH | Ein Unternehmen der GIGATRONIK-Gruppe, Taunusstraße 21,
80807 München

Ansprechpartner

Dipl. Betriebswirtin (FH) Nadja Mahler, Leiterin Personalwesen, 089 353968-031, Fax 089 353968-099,
nadja.mahler@gigatronik.com, www.gigatronik.com



Die perfekten Automotivelösungen für Innovationsführer **ENTWICKELN**

GIGATRONIK ist der verlässliche Entwicklungs- und Consultingpartner für Elektronik und Informationstechnologie. Mit unseren rund 900 Mitarbeitern entwickeln wir technisch perfekte und qualitativ hochwertige Lösungen für Innovationsführer aus den verschiedensten Branchen. Begeistern Sie mit Ihren Visionen und innovativen Ideen unsere Kunden und Ihre neuen Kollegen. Wir sorgen für ausreichend Entwicklungsspielraum und vielfältige Perspektiven. Erfahren Sie online mehr über uns und unsere Leistungen:

www.gigatronik.com/karriere



Branche

Luftfahrt - produzierendes Gewerbe/v.a. Trainingsflugzeuge, Höhenaufklärer

Standort

Mattsies

Beschreibung

Die Grob Aircraft AG mit Sitz in Tussenhausen im Landkreis Unterallgäu ist einer der weltweit führenden Hersteller von Flugzeugen aus Verbundwerkstoffen und hinzu der einzig verbliebene Flugzeughersteller Deutschlands, der von der Entwicklung über die Produktion bis zum After-Sales-Service alles unter einem Dach bietet. Alleine im Jahr 2013 fanden drei Flotten-Roll-Outs statt. Die militärischen Ausbildungszentren von Indonesien und Argentinien kauften Trainingsflugzeuge des Typs G 120 TP. Und das Kenianische Militär erneuerte seine Ausbildungsstaffel mit sechs G 120 A. Für 2014 steht auch der Relaunch des legendären Höhenaufklärers G 520 an.

Es gibt viel zu tun. Gute Köpfe sind gefragt. Wir suchen daher hochmotivierte und engagierte Techniker (m/w) und Konstrukteure (m/w) mit der Bereitschaft zu Reisen, und gegebenenfalls auch für längere Zeit die Flugstaffeln unserer internationalen Kunden direkt vor Ort zu betreuen.

Wir freuen uns auf Ihr Interesse an einem interessanten und zukunftsweisenden Berufseinstieg.

Einsatzgebiete für Techniker

sämtliche Unternehmensbereiche

Projektarbeiten

werden für Techniker angeboten.

Adresse

Grob Aircraft AG, Lettenbachstraße 9, 86874 Mattsies

Ansprechpartner

Anja Braun, Human Resources, 08268 998-223, Fax: 08268 998200,
a.braun@grob-aircraft.com, www.grob-aircraft.com

Angebot für Meister und
Techniker, die
noch mehr
wollen!



Sernovik, fotosearch.de; Konstantin Gastmann, pixelio.de

Ihr nächster Karriereschritt: Berufsbegleitend zum WIRTSCHAFTSINGENIEUR

... in vier Jahren im Bachelor-Studiengang
Wirtschaftsingenieurwesen mit den Vertiefungsrichtungen

- Faserverbundtechnologie
- Marketing & Sales
- Produktionsmechatronik.



**Hochschule
Augsburg** University of
Applied Sciences

**Offene Vorlesung mit anschließender Gelegenheit zur Information
über den Studiengang: Freitag, den 21.3.2014, ab 15.00 Uhr**

Anmeldung erbeten bei:

Hochschule Augsburg, Katharina Herrmann

Telefon: +49 (0) 821 5586-3001

katharina.herrmann@hs-augsburg.de
wing.hs-augsburg.de

Branche

Wasseraufbereitung
Haustechnik, Schwimmbadtechnik, Hygiene/Gesundheitswirtschaft, Getränke-/Lebensmittelindustrie, Energiezentralen, Wasserversorgung

Standort

Höchstädt an der Donau

Beschreibung

Die Grünbeck Wasseraufbereitung GmbH bietet ein umfassendes Leistungsportfolio zur Verbesserung der Wasserqualität und Wasserbehandlung. Das oberste Ziel, den Kunden stets beste Produktqualität zu liefern, wird mit Innovationen, 750 motivierten Mitarbeitern und einem weltweiten Vertriebsnetz erreicht. Die Kompetenz bei der Realisierung und Betreuung von technischen Anlagen zur Wasseraufbereitung in Haushalt, Gewerbe und Industrie macht Grünbeck zu einem der in Europa branchenführenden Unternehmen. Qualitäts- und umweltzertifiziert erwirtschaftet Grünbeck einen jährlichen Außenumsatz von 120 Mio. Euro.

Die Firma Grünbeck wurde 1949 gegründet; die Haupttätigkeitsfelder sind die Bereiche Haustechnik, Schwimmbadtechnik, Hygiene/Gesundheitswirtschaft, Getränke-/Lebensmittelindustrie, Energiezentralen, Wasserversorgung.

Einsatzgebiete für Techniker

Technischer Vertrieb, Technische Beratung, Konstruktion Anlagenbau, Inbetriebnahme, Elektroplanung werden für Techniker angeboten.

Projektarbeiten

Adresse

Grünbeck Wasseraufbereitung GmbH, Josef-Grünbeck-Straße 1, 89420 Höchstädt

Ansprechpartner

Anne Schultz, Personalwesen, 09074 41 - 299, anne.schultz@gruenbeck.de, www.gruenbeck.de

Grünbeck Forum



Innovation



Weiterbildung



Weitblick



grünbeck
www.gruenbeck.de

Branche

Elektrotechnik, Automation, Automobil-Industrie, Luft- und Raumfahrt, Forschungseinrichtungen, Industriebetriebe mit Entwicklung, Fertigung und Qualitätssicherung

Standort

Pürgen

Beschreibung

HEIDEN ist sowohl Hersteller als auch Distributor von elektronischen Geräten und Systemen. HEIDEN entwickelt, fertigt und vertreibt elektronische AC- und DC-Netzgeräte in allen Leistungsklassen, Quelle-Senke Systeme mit Netz-Rückspeisung, Stromversorgungen von open Frame und Hutschienen-Netzgeräte ab ca. 100 Watt bis Hochleistungs-Netzgeräte mit über 500 kW und Ströme von über 10kA. Elektronische Lasten (auch mit Netz-Rückspeisung), Ladegeräte, Power-Lader mit bis zu 700A für Startvorgänge. Ground-Power-Units und Startgeräte für die Luftfahrt-Industrie. Präzision Leistungs-Analysatoren, Messgeräte und Testsysteme für die Anwendung in Industrie, Forschung und Entwicklung.

**Einsatzgebiete für
Techniker**

Vertrieb, Support, Entwicklung & Fertigung, Reparatur und Service werden für Techniker angeboten.

Projektarbeiten

Adresse

HEIDEN power GmbH, Am Wiesengrund 1, 86932 Pürgen

Ansprechpartner

Frau Dorfner, cid@heidenpower GmbH, www.heidenpower.com

Branche

Automatisierung / Mess- und Prüftechnik / Elektronikentwicklung

Standorte

Augsburg, Hauptsitz Erlangen und 16 weitere

Beschreibung

Die HEITEC AG steht seit mehr als 30 Jahren für Lösungs-, Engineering- und Industriekompetenz in den Bereichen Software, Mechanik und Elektronik.

Sie bietet sowohl hochwertige Standardapplikationen als auch kundenspezifische Lösungen aus einer Hand. Das Ziel sind nachhaltige, kostensenkende innovative „engineering solutions“ für die Kunden.

In Kooperation mit renommierten Hochschulen und Forschungseinrichtungen schafft HEITEC bereits heute die Grundlagen für die Entwicklungen der Zukunft.

Rund 950 Mitarbeiter an 18 Niederlassungen in Deutschland und zahlreichen Standorten im Ausland gewährleisten in unmittelbarer Kundennähe hohe Branchenkompetenz.

Der Erfolg der HEITEC AG ist das Ergebnis einer langfristigen vertrauensvollen und partnerschaftlichen Zusammenarbeit mit ihren Kunden. Weit über 1000 Kunden aus Mittelstand und Großindustrie profitieren heute von den Dienstleistungen und Produkten der HEITEC AG.

Einsatzgebiete für Techniker

SPS-Programmierung / Inbetriebnahme

Projektarbeiten

werden für Techniker angeboten.

Adresse

HEITEC AG, Steinerne Furt 78, 86167 Augsburg

Ansprechpartner

Christof Bootz, Teamleiter Automatisierung, 0821 27959-133, karriere@heitec.de, www.heitec.de



Branche

Bauindustrie und Befestigungstechnik
Produkte und Services für den Profi am Bau

Standorte

Hauptsitz (Deutschland) in Kaufering; Vertrieb und technische Beratung in verschiedenen Gebieten bundesweit

Beschreibung

Die Hilti Gruppe ist eines der führenden Unternehmen in Entwicklung, Herstellung und Vertrieb von qualitativ hochwertigen, innovativen Produkten und Dienstleistungen, die den professionellen Kunden in der Baubranche und Gebäudeinstallation Mehrwert bieten. Weltweit begeistern knapp 21.000 Mitarbeitende unsere Kunden und bauen gemeinsam eine bessere Zukunft. Integrität, Mut zur Veränderung, Teamarbeit und hohes Engagement bilden das Fundament unserer mehrfach ausgezeichneten Unternehmenskultur. Hilti ist weltweit in mehr als 120 Ländern präsent und betreibt eigene Produktionswerke sowie Forschungs- und Entwicklungszentren. In Deutschland hat Hilti seinen Sitz in Kaufering. Die Hilti Deutschland AG ist Headquarter für die Region Zentraleuropa, die neben Deutschland die Länder Österreich, Schweiz, die Niederlande und Polen umfasst.

Einsatzgebiete für Techniker

Technischer Berater: Strategische und operative Vertriebsunterstützung; Projektbearbeitung: Erstellen von statischen Nachweisen für Hilti Konstruktionen, Unterstützung des Kunden vor Ort/Baustelle bei der Ausführungsplanung, Beratung des Kunden auf der Baustelle

Adresse

Hilti Deutschland AG, Hiltistraße 2, 86916 Kaufering

Ansprechpartner

Annika Sydekum, Human Resources, 08191 90-4232, www.hilti.de/karriere

Suchen Sie eine spannende Herausforderung, bei der Sie Ihre Ideen bei einem Weltmarktführer einbringen können?
Haben Sie eine Leidenschaft für Innovation und lassen sich von einer einzigartigen Unternehmenskultur mitreißen?
Sind Sie begeisterungsfähig, kontaktfreudig und arbeiten gerne mit Menschen zusammen? Dann freuen wir uns auf Sie!

Versorgungstechniker (m/w) als Technischer Berater.

Sie sind für die technische Beratung und Betreuung von Planungs- und Entscheidungsinstanzen verantwortlich.
Sie bieten operative Vertriebsunterstützung in der Lösungsfindung bei technisch anspruchsvollen Problemstellungen.
Sie führen Schulungen, Präsentationen und Fachtagungen für Kunden und Entscheidungsträger durch.

Hilti. Mehr Leistung. Mehr Zuverlässigkeit.



Branche

Automobilzulieferindustrie, Metallverarbeitung
Massivumgeformte und zerspante Bauteile und Komponenten für Diesel-/Benzineinspritzung,
Getriebe, Antriebsstrang, Fahrwerk und Motor

Standorte

Deutschland: Denklingen; Schongau; Marksuhl
International: Columbus (USA), Pinghu (China); Gliwice (Polen); Pune (Indien), Beiteiligung in Queimados (Brasilien)

Beschreibung

Die Hirschvogel Automotive Group zählt zu den erfolgreichsten Herstellern von massivumgeformten Bauteilen aus Stahl und Aluminium. Nahezu 4.000 Mitarbeiter stellen in acht Werken weltweit Umformteile und Komponenten für die Automobilindustrie und ihre Systemlieferanten her.

***Einsatzgebiete für
Techniker***

Produktentwicklung, Qualitätsmanagement, Fertigung

Adresse

Hirschvogel Automotive Group, Dr.- Manfred-Hirschvogel-Straße 6, 86920 Denklingen

Ansprechpartner

Hirschvogel Umformtechnik GmbH, Annika Völlmecke, Leitung Recruiting & Personalmarketing,
08243 291 - 405, annika.voellmecke@hirschvogel.com

Branche

- Entwicklung & Produktion von Hochpräzisionsteilen, -komponenten, -vorrichtungen im Bereich Motorsport, Anlagenbau und Sonderentwicklungen
- Produktion von Dreh- und Frästeilen für die Luftfahrt
- Entwicklung & Konstruktion von Motorsportfahrzeugen sowie Fahrzeugkomponenten und Sonderanfertigungen aus Edelstahl, Aluminium, Titan und CFK

Standort

Bobingen

Beschreibung

Als innovatives Full-Service Unternehmen führen wir alle Phasen im Engineering-Prozess aus. Die Erfahrungen der Holzer Firmengruppe basieren auf professionellem Motorsport und der hochspezialisierten Prototypenentwicklung und -fertigung sowie der Luftfahrt.

Einsatzgebiete für Techniker

Projektarbeiten

Entwicklung, Konstruktion, Fertigungsplanung, Qualitätssicherung, Einkauf werden für Techniker angeboten.

Adresse

Holzer Firmengruppe, Dr.-Zoller-Straße 4, 86399 Bobingen

Ansprechpartner

Guido Reuter-Hanemann, Personalmanager, 08234 9696 - 667,
Guido.Reuter-Hanemann@holzer-gruppe.com, www.holzer-gruppe.com

Branche

Maschinen- und Anlagenbau, Abwasser-, Wasser-, Energie- und Umwelttechnik

Standorte

Stammsitz in Berching
weitere ca. 23 Tochtergesellschaften und ca. 35 Vertriebsgesellschaften weltweit

Beschreibung

Die HUBER SE mit Sitz in Berching ist ein weltweit agierendes Unternehmen im Bereich Wasseraufbereitung, Abwasserreinigung und Schlammbehandlung. Über 600 Mitarbeiter im Stammhaus in Berching entwickeln und fertigen Produkte, projektieren und erstellen Systemlösungen für Kommune und Industrie. Mit mehr als 31.000 installierten Anlagen zählt HUBER dabei zu den international bedeutendsten Unternehmen der Branche. In rund 60 Ländern unterstützt HUBER in enger Zusammenarbeit mit eigenen Tochterfirmen und Büros sowie Vertriebspartnern seine Kunden mit innovativen Techniken und umfassendem Know-how bei der Lösung ihrer Aufgaben in den verschiedenen Bereichen der Wasseraufbereitung und Schlammbehandlung. Das sich seit über 175 Jahren im Familienbesitz befindliche Unternehmen verfügt am Stammsitz über eine hochmoderne Produktionsstätte, in der mittels modernster Konstruktions- und Fertigungstechnologie sowie hoch qualifizierter Mitarbeiter qualitativ hochwertige Produkte für den weltweiten Markt gefertigt werden.

**Einsatzgebiete für
Techniker**

Service-Techniker, Servicevertriebstechniker, technischer Vertrieb, Forschung und Entwicklung, Produktmanager, Projektmanager in den Abteilungen Konstruktion, Inbetriebnahme, Service und Wartung, Projektierung und Vertrieb

Adresse

HUBER SE, Industriepark Erasbach A1, 92334 Berching

Ansprechpartner

Florian Bartmann, 08462 201-147, bfl@huber.de, www.huber.de

GEPRÜFTER TECHNISCHER BETRIEBSWIRT



Betriebswirtschaftliches Know-how:

Rechnungswesen, Controlling, Steuern
Finanzierung und Investition
Material- und Produktionswirtschaft
Organisationsführung
Personalmanagement
Informations- und Kommunikationstechniken

*Ihre Dozenten –
ein Expertenteam mit Praxis-Know-how*

**Lehrgänge in Voll- und Teilzeit
Starttermine jeweils im Frühjahr und Herbst**

A detailed illustration of two metallic, silver-colored robotic hands. The hands are positioned as if they are shaking or about to shake, with their fingers slightly curled. A bright, glowing light emanates from the point where the hands meet, creating a lens flare effect. The background is a solid green color.

TECHNIKERSCHULE AUGSBURG



IFA Technology GmbH

Branche

Anlagenbau, Wiege-, Misch- und Dosieranlagen, Sonderanlagen, Engineering, Programmierung

Standort

Rain am Lech

Beschreibung

IFA Technology GmbH ist ein weltweit tätiges Unternehmen im Bereich Sonderanlagenbau. Unsere langjährige Erfahrung in Projekten mit verschiedensten festen und flüssigen Stoffen und Anwendungen mit dem daraus entstandenen Knowhow ermöglicht uns die Realisierung von kundenspezifischen Anlagen und Systemen. Wir erweitern stetig unsere Geschäftsfelder und setzen so Erfahrung und technisches Know-how z.B. in der Holz- und Papierindustrie, Chemischen Industrie, in der Baustoffindustrie u.v.a. um.

Einsatzgebiete für Techniker

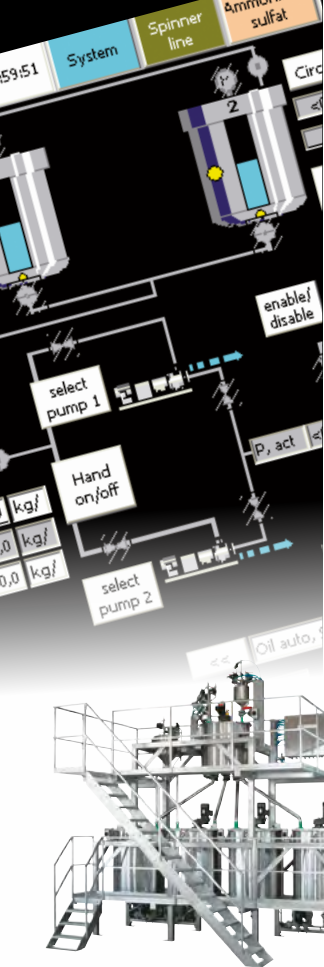
Entwicklung und Konstruktion, Projektabwicklung, SPS-Programmierung, Elektrotechnik, Vertrieb

Adresse

IFA Technology GmbH, Jurastraße 10, 86641 Rain

Ansprechpartner

Marion Rödl, Personal, 09090 70570 - 0, personal@ifa-technology.de, www.ifa-technology.de



Sie haben in Ihrer Ausbildung bereits erste Erfahrungen in der "Siemens S7 Welt", dem Visualisierungsprogramm "WinCC flexible" oder ähnlichen Programmen gemacht und können mit den gängigen MS-Office-Programme gut umgehen? Sie sprechen in jedem Fall ein gutes Englisch, sind dynamisch, flexibel und lernfähig?

Dann bieten wir Ihnen einen interessanten Arbeitsplatz mit Aufstiegs-Perspektive:

NACHWUCHS-TECHNIKER SPS ELEKTROTECHNIK (M/W)

Nach einer intensiven Einarbeitungszeit ist Ihr Aufgabengebiet die Erstellung von Software und Visualisierungen auf unterschiedlichen Programmiersystemen von gravimetrischen Wiege- und Dosieranlagen sowie Anlagen für Schüttgut und Flüssigstoffe, das Testen der Anlagen im Haus und die Inbetriebnahme beim Kunden. Zum Aufgabengebiet gehören unter anderem auch die Erstellung der Dokumentation, die enge Zusammenarbeit mit der Elektroplanung und die Projektierung von Anlagen.

Wir bieten Ihnen ein hohes Maß an Selbständigkeit und Eigenverantwortung. Es erwartet Sie ein vielfältiges Aufgabenfeld und ein hoch motiviertes und kollegiales Arbeitsumfeld! **INTERESSIERT?**

Wir freuen uns Sie bald kennenzulernen.

personal@ifa-technology



IFA Technology GmbH

ENGINEERING
DEVELOPMENT
CONSTRUCTION
PRODUCTION
PROGRAMMING
CONTROL SYSTEMS
SUPPORT

Jurastr. 10 86641 Rain a. L.
Deutschland
Tel. +49 9090 70570 0
www.ifa-technology.de

Branche

Entwicklungspartner Automotive, Konstruktion und Entwicklung, Ingenieurdienstleistungen, Maschinenbau

Standorte

München
Kundenstandorte: München, Augsburg, Ingolstadt

Beschreibung

Als etablierter Entwicklungspartner arbeiten wir für renommierte deutsche Automotive-OEMs an innovativen Produkten für die Mobilität von morgen. Wir bieten Ihnen im Bereich Entwicklung und Konstruktion der Fahrzeug- und Antriebstechnik ein motivierendes Umfeld mit Projekten auf technologisch hohem Niveau!

**Einsatzgebiete für
Techniker**

Konstruktion und Entwicklung in der Antriebstechnik

Adresse

IGEL Ingeniurgemeinschaft Erich Leitner AG, Anton-Ditt-Bogen 27, 80939 München

Ansprechpartner

Handan Sever, Referentin Recruiting und Marketing, 089 5527909 - 196, Fax 089 5527909 - 400, handan.sever@igel.ag, www.igel.ag

IGEL

ZUKUNFT GESTALTEN

GESTALTEN SIE IHRE ZUKUNFT MIT UNS

Als etablierter Entwicklungspartner arbeiten wir für renommierte deutsche Automotive-OEMs an innovativen Produkten für die Mobilität von morgen. Wir bieten Ihnen im Bereich Entwicklung und Konstruktion der Fahrzeug- und Antriebstechnik ein motivierendes Umfeld mit Projekten auf technologisch hohem Niveau!

Wir stellen ein:

**Berufseinsteiger (m/w)
für die Konstruktion (AG-E-01)**

**Konstruktionsingenieur (m/w)
für Antriebsentwicklung (AG-E-03)**

**Konstruktionsingenieur (m/w)
für alternative Antriebstechnik (AG-E-06)**

ANSPRECHPARTNER

Frau Handan Sever

Telefon: +49 89 5527909-196

Telefax: +49 89 5527909-400

Web: handan.sever@igel.ag

IGEL Ingenieurgemeinschaft

Erich Leitner AG

Anton-Ditt-Bogen 27

80939 München

www.igel.ag

Überzeugen Sie uns mit Ihren fachlichen und persönlichen Stärken und bewerben Sie sich per E-Mail direkt bei Frau Handan Sever.



**Berufseinsteiger willkommen.
Gleich bewerben.**

www.igel.ag



Branche

Standorte

Beschreibung

Kunststoffindustrie, Produkte für den Maschinenbau und Elektrotechnik

Köln (Headquarter), Niederlassungen in über 30 Ländern und Außendienstler weltweit

Die igus® GmbH ist Entwickler und Hersteller von Produkten aus Hochleistungskunststoffen wie Gleitlager, Energieführungsketten und Spezialleitungen. Wir entwickeln Jahr für Jahr mehr als 100 neue Produkte und bieten 100.000 Produktvarianten ab Lager an. Mit unserem Konzept „plastics for longer life®“ und unseren Produkten sind wir international führend. Mit 2.250 Mitarbeitern in 28 Ländern und mehreren 100 Millionen € Umsatz haben wir uns in 5 Jahrzehnten eine gesunde Basis geschaffen – und werden auch künftig die Wachstumspotentiale gezielt nutzen.

Wir sind inhabergeführt und haben eine flache Organisationsstruktur. Arbeiten bei igus® ist offen, transparent, schnell und intensiv. Wir bieten Ihnen nach einer sorgfältigen Einarbeitung ein abwechslungsreiches und spannendes Arbeitsumfeld mit großen Entfaltungsmöglichkeiten – weltweit.

Wir freuen uns auf Ihre Bewerbung!

Einsatzgebiete für

Techniker

Projektarbeiten

Adresse

Ansprechpartner

Technischer Vertrieb, Forschungs- und Entwicklungsabteilung, Konstruktion und Projektierung werden für Techniker angeboten.

igus GmbH, Spicher Straße 1a, 51147 Köln

Nora Heyner, Referentin Human Resources, 02203 9649 - 7100, n.heyner@igus.de, www.igus.de/karriere

Kunststoff macht Karriere

Produkte mit Zukunft, für dich und für deine Projekte:



igus® GmbH ist eine Firma mit weltweit 2.250 Mitarbeitern, die Hochleistungsprodukte wie e-ketten® und Gleitlager aus Kunststoffen herstellt. Wir suchen Bewerber für interessante Berufsfelder bei igus® ... bieten aber auch Unterstützung bei eigenen Projekten und Abschlußarbeiten.



[igus.de/karriere](https://www.igus.de/karriere)
plastics for longer life®

Tel. 02203-9649-0 Fax -506

IMA Ingenieurbüro Anton Abele + Partner GmbH



Branche

Maschinen- und Anlagenbau, Elektrotechnik, Konstruktion, Entwicklung, Prototypenbau

Standort

Augsburg

Beschreibung

Die IMA Ingenieurbüro A. Abele + Partner GmbH ist Entwicklungsbüro und Ideenschmiede für den Maschinen- und Anlagenbau. Über 120 Techniker und Ingenieure betreuen die vielfältigsten Projekte aus den Bereichen Entwicklung und Konstruktion, Steuerung und Inbetriebnahme, (Roboter-) Simulation, Verfahrenstechnik und Automatisierung.

Einsatzgebiete für Techniker

Konstruktion, Projektabwicklung, Arbeitsvorbereitung, Qualitätssicherung, Kundenservice werden für Techniker angeboten.

Projektarbeiten

Adresse

IMA Ingenieurbüro Anton Abele + Partner GmbH, Proviantbachstraße 30, 86153 Augsburg

Ansprechpartner

Bruno Haas, Geschäftsführer Personal, 0821 56000-44, jobs@ima-abele.de, www.ima-abele.de

INTERKULTURELLE KOMPETENZ INTERKULTURELLE TRAININGS



Internationale Handlungskompetenz

Kulturelles Wissen – Verständnis

Dos and Don'ts – Spielregeln kennen

Konfliktvermeidung – Kommunikationsfähigkeit

Empathiefähigkeit – Zielerreichung

LÄNDERSCHWERPUNKTE

USA, CHINA, NEUE EU-MITGLIEDSTAATEN,
FRANKREICH, LATEINAMERIKA, ENGLAND,
SÜDEUROPA, RUSSLAND/OSTEUROPA,
INDIEN, JAPAN, ARABISCHE LÄNDER

A detailed illustration of two metallic, silver-colored robotic hands reaching towards each other from the bottom left and right corners. The hands are composed of various mechanical joints and segments. A bright, glowing white light emanates from the point where the fingers are just inches apart, creating a lens flare effect. The background is a solid light green.

TECHNIKERSCHULE AUGSBURG

Branche

Automotive Engineering

Standorte

National: München, Ingolstadt, Stuttgart, Leipzig, Wolfsburg
International: Greenville, S.C. (USA)

Beschreibung

in-tech testet und entwickelt die Autos von morgen. Unser Spezialgebiet: Elektronik im Fahrzeug. Wir sorgen dafür, dass moderne Fahrzeuge ihren Fahrer unterstützen, unterhalten, informieren und sicher fortbewegen. Wir testen innovative Technologien und sind hautnah dran an der nächsten Automobilgeneration. An fünf Standorten in Deutschland und USA arbeiten wir am spannendsten Thema, das wir uns vorstellen können: dem Auto von morgen. Mit derzeit knapp 400 Mitarbeitern unterstützen wir Automobilhersteller und Systemlieferanten bei der Entwicklung von Fahrzeugelektronik sowie vor allem im Bereich Systemintegration: das heißt Integration und Inbetriebnahme, Test, Fehleranalyse und Qualitätssicherung für die Elektronik in neuen Fahrzeugmodellen.

**Einsatzgebiete für
Techniker**

Bereich Test und Absicherung

Adresse

in-tech GmbH, Parkring 2, 85748 Garching

Ansprechpartner

Saskia Witzke, Recruiting, 089 3219815 -60, bewerbung@in-tech.de, www.in-tech.de,
www.facebook.com/intechKarriere



BENZIN im BLUT?

Bei uns findest du als Berufseinsteiger ein strukturiertes Ausbildungsangebot, ein hervorragendes Betriebsklima - und natürlich spannende Aufgaben! Starte mit uns in der Automobilindustrie durch.

Z.B. als Techniker im Bereich **Versuch, Analyse** oder **Entwicklung** von Automobilelektronik.

in-tech.de/karriere
facebook.com/intechKarriere

Branche

Ingenieurdienstleister (Automotive/Aeronautik/Marinesysteme)
(Konzeption, Entwicklung, Konstruktion, Elektrische Integration, Technische Dokumentation, Serienbetreuung, Projektmanagement)

Standorte

München, Donauwörth, Laupheim, Manching, Kiel

Beschreibung

Die INTEC Industrie-Technik ist ein stetig wachsendes Unternehmen für Ingenieurdienstleistungen. Seit der Unternehmensgründung 1999 realisieren qualifizierte und erfahrene Projektteams Aufgaben in den Bereichen Fahrzeug- und Luftfahrttechnik. Bedarfsgerechte Ressourcen, fachliche Professionalität und modernstes Equipment zeichnen uns als leistungsstarken Partner unserer Kunden aus.

**Einsatzgebiete für
Techniker**

Konzeption, Entwicklung, Konstruktion, Elektrische Integration, Technische Dokumentation, Serienbetreuung, Projektmanagement, Qualitätsmanagement

Adresse

INTEC Industrie-Technik GmbH & Co. KG, Taunusstraße 36, 80807 München

Ansprechpartner

Anke Gareiß, bewerbung@inteckg.de, www.inteckg.de

Branche

Engineering- und IT-Dienstleistungen

Standorte

Nürnberg, Regensburg, München, Stuttgart, Frankfurt/Main, Köln, Mülheim/Ruhr, Hamburg (im Aufbau), Berlin, Vancouver/Kanada

Beschreibung

IPN Brainpower ist ein inhabergeführtes Unternehmen, spezialisiert auf Engineering- und IT-Dienstleistungen. IPN Brainpower verfügt in allen Arbeitsbereichen des Ingenieur- und Technikerwesens sowie der IT-Welt über langjährige Erfahrung und umfangreiches Fachwissen. Wir übernehmen die vielseitigsten Aufgaben weltweit in allen Branchen der Industrie, arbeiten an innovativen Projekten mit und unterstützen namhafte Unternehmen. Dabei entwickeln wir neue Produkte, Prozesse und Fertigungsverfahren.

Eine Bewerbung bei IPN bringt Sie schneller ans Ziel!

Denn wir eröffnen Ihnen berufliche Möglichkeiten in viele Richtungen und bieten Ihnen faszinierende Projekte, einen unbefristeten Arbeitsvertrag, übertarifliches Gehalt und attraktive Zusatzleistungen.

Durch Know-how-Bildung in Ihrem Projekt und unsere Aus- und Weiterbildungsmaßnahmen fördern wir mit Ihnen gemeinsam Ihre Karriere.

**Einsatzgebiete für
Techniker**

Direkteinstieg über Dienst- und Werkvertrag sowie Arbeitnehmerüberlassung u.a. in den Bereichen Automotive, IT, Energy und Industry

Adresse

IPN Brainpower GmbH & Co. KG, Südwestpark 65, 90449 Nürnberg

Ansprechpartner

Victoria Schubert, Hochschulrecruiting, 0911 586866 - 86, youngengineers@ipn-gruppe.com, www.ipn-gruppe.com

Branche

Fassadenbau, Ingenieurfassaden

Standorte

Gundelfingen (Hauptsitz), Würzburg, Selbitz, London, Basel, St. Petersburg, Chicago

Beschreibung

Gartner-Fassaden prägen herausragende Gebäude und die Skyline von Metropolen weltweit. Von Frankfurt über London bis Hongkong. Wir entwickeln und fertigen innovative und hochtransparente Fassaden aus Aluminium, Stahl und anderen Materialien. So haben wir uns zu einem technologisch führenden Fassadenbauer entwickelt. Mit rund 1.200 Mitarbeitern weltweit zählen wir mit unserem Hauptsitz in Gundelfingen an der Donau zu den international führenden Fassadenbauern. Als Teil des Permasteelisa-Konzerns sind wir mit mehr als 6.000 Mitarbeitern in über 30 Ländern vertreten.

**Einsatzgebiete für
Techniker**

u.a. Konstruktion, Technische Projektassistenz

Projektarbeiten

werden für Techniker angeboten.

Adresse

Josef Gartner GmbH, Gartnerstraße 20, 89423 Gundelfingen

Ansprechpartner

Personalabteilung, 09073 84-0, bewerbung@josef-gartner.de, www.josef-gartner.de

Branche

Elektronik, Computer Hardware

Standorte

Augsburg, Deggendorf, aktuell noch Eching (bei München), Roding und Kaufbeuren

Beschreibung

Der Kontron Konzern mit derzeit weltweit über 2.200 Mitarbeitern ist einer der größten globalen Anbieter für Embedded Computer Technology (ECT) und setzt mit seinen Technologien Standards im Embedded-Bereich. Mit Vertretungen in 56 verschiedenen Ländern sowie mehr als 50 Sales-Niederlassungen und 140 Sales-Partnern, bedient Kontron als Hersteller von Industrie-PCs nahezu alle Märkte:

Industrielle Automation, Infotainment, Medizintechnik, Militärtechnik, Transportwesen/Verkehrstechnik, Kommunikation, Energie

Die Kontron AG wurde 1999 als Buyout einer BMW-Tochter gegründet, ist im TecDAX 30 gelistet und verzeichnete im Jahr 2012 einen Umsatz von 547 Mio Euro. Um Synergien zu nutzen, wird der Kontron-Standort Augsburg zu einem zentralen, hochmodernen Technologiecampus und neuem Hauptsitz ausgebaut. Die Standorte Eching, Roding und Kaufbeuren werden in 2014 nach Augsburg verlagert.

**Einsatzgebiete für
Techniker**

Hauptsächlich für die Fachrichtung Elektrotechnik: Validierung, Testdesign, Manufacturing Engineering, Support, R&D - Laborarbeitsbereich, mechanische Konstruktion

Adresse

Kontron Europe GmbH, Lise-Meitner-Straße 5, 86156 Augsburg

Ansprechpartner

Erika Wittstock-Spona, 08165 770, bewerbungAG@kontron.com,
Brigitte Tretter, 08341 8030, bewerbungKEU@kontron.com, de.kontron.com/unternehmen/karriere

Branche

Anlagen- und Maschinenbau, Robotertechnik

Standorte

Hauptstandort Augsburg
weitere Standorte weltweit

Beschreibung

Die Marke KUKA steht für innovative Technologie in der robotergestützten Automation industrieller Produktionsprozesse. Kundenorientierung und Innovationskraft haben uns zum Technologieführer in unseren Märkten gemacht. Die Kernkompetenz der KUKA Aktiengesellschaft liegt in den Geschäftsreichen Robotics und Systems. Hier setzen unsere Technologien weltweit Standards. KUKA Automation Technologies sind Erfolgslösungen. Automation sensibilisiert.

**Einsatzgebiete für
Techniker**

Konstruktion, Produktentwicklung, Qualitätsmanagement, Projektmanagement, Datenmanagement, Inbetriebnahme, Montage

Projektarbeiten

werden für Techniker angeboten.

Adresse

KUKA Aktiengesellschaft, Zugspitzstraße 140, 86165 Augsburg

Ansprechpartner

Daniel Goller, www.kuka.jobs



Heute schon das Konzept im Kopf.

Die Zukunft begeistern.

Branche

Standorte

Beschreibung

Energie und energienahe Dienstleistungen, Telekommunikation

Augsburg, Gersthofen, Neusäß und ca. 25 weitere in Südbayern

Die LEW-Gruppe ist als regionaler Energieversorger in Bayerisch-Schwaben tätig. Mit 35 Wasserkraftwerken sind wir einer der führenden Erzeuger von umweltfreundlicher Energie in Bayern und bieten Dienstleistungen in den Bereichen Netz- und Anlagenbau, Energieerzeugung und Telekommunikation an. LEW gehört zur RWE-Gruppe.

Es gibt viel zu tun auf dem Weg in die Zukunft der Energieversorgung. Beteiligen Sie sich mit Energie und Ideen, zum Beispiel im Rahmen eines Praktikums in einer unserer Gesellschaften oder mit einer Abschlussarbeit. Entdecken Sie spannende Zukunftsthemen wie Wasserkraft, regenerative Energien, Stromnetze, IT-Dienstleistungen, Telekommunikation u.v.m.

Wir sind dran – sind Sie dabei?

Einsatzgebiete für

Techniker

Projektarbeiten

Adresse

Ansprechpartner

IT, Telekommunikation, Verteilnetzbetrieb, Energieerzeugung (je nach Fachrichtung)

werden für Techniker angeboten.

Lechwerke AG, Schaezlerstraße 3, 86153 Augsburg

Magdalena Müller, Melanie Lachomski, 0821 328 -0, mitarbeiterbetreuung@lew-verteilnetz.de,
www.lew.de/karriere

Branche

Patentanwälte / Rechtsanwälte

Standorte

Augsburg, München, Nürnberg, Hamburg, Gera, Bremen, Eggenstein, Osnabrück, Schorndorf, Halifax (GB), Alicante (ES)

Beschreibung

Meissner Bolte ist eine "full service" IP Kanzlei, die das komplette Leistungsspektrum im Bereich des gewerblichen Rechtsschutzes von der Anmeldung bis zur Durchsetzung und erfolgreichen Verwertung Ihrer IP Rechte aus einer Hand anbietet. Dazu stehen Ihnen bei Meissner Bolte über 40 hochqualifizierte Patent- und Rechtsanwälte zur Seite, die in Kompetenzteams arbeiten und für Ihren Erfolg zusammen mit Ihnen an einem Strang ziehen. Durch die fachübergreifende Teamarbeit haben wir die gesamte Breite des gewerblichen Rechtsschutzes im Blick und bündeln die rechtlichen Möglichkeiten der einzelnen Rechtsgebiete wie Patent-, Marken- oder Designrecht für eine zugkräftige und erfolgreiche Strategie.

Die Patentanwälte bei Meissner Bolte, von denen viele einen LL.M. Abschluss (Master of Laws) erworben haben, verfügen über Diplome in Ingenieurs- oder Naturwissenschaften und sind in folgenden technischen Fachgebieten für Sie tätig: Physik • Elektrotechnik und IT • Maschinenbau • Medizintechnik • Chemie, Pharmazie • Biotechnologie • Werkstoffkunde

**Einsatzgebiete für
Techniker**

Patentanwalt, Patentingenieur, technischer Mitarbeiter

Adresse

Meissner, Bolte & Partner GbR, Depotstraße 5 1/2, 86199 Augsburg

Ansprechpartner

Dr. Ole Trinks, Frank Harner, augsburg@mbp.de

Branche

Elektrotechnik, Software und Hardware für computergestützte Mess- und Automatisierungstechnik
Produkte wie z. B. LabVIEW, GPIB, myDAQ, ELVIS, myRIO

Standorte

weltweit rund 40 Niederlassungen; Deutschland-Niederlassung in München

Beschreibung

National Instruments (NI) ist Pionier auf dem Gebiet rund um die Technologien der Mess- und Automatisierungstechnik und einer der Marktführer im Bereich der virtuellen Instrumente.
NI beschäftigt weltweit mehr als 7.100 Mitarbeiter und ist in über 40 Ländern vertreten.
2013 wurde NI bereits zum achten Mal mit dem Great Place to Work® Gütesiegel ausgezeichnet und zählte somit auch im letzten Jahr zu den besten Arbeitgebern Deutschlands.

**Einsatzgebiete für
Techniker**

Elektrotechniker für Kunden-/Applikationsberatung im technischen Vertrieb

Adresse

National Instruments Germany GmbH, Ganghoferstraße 70 b, 80339 München

Ansprechpartner

Alexandra Nowak, Human Resources, alexandra.nowak@ni.com, ni.com/karriere



JOB GESUCHT? ZUKUNFT GEFUNDEN!

MESS- UND AUTOMATISIERUNGSTECHNIK NI LABVIEW EMBEDDED-SYSTEME GRAPHICAL SYSTEM DESIGN

Seit 1976 unterstützt National Instruments technische Pioniere mit Lösungen aus integrierter Hard- und Software, damit sie kreativer, innovativer und produktiver arbeiten können. Weltweit beschäftigt NI mehr als 7.100 Mitarbeiter. Als Unternehmen mit einem Umsatz von

über 1 Milliarde US-Dollar und Produktionsstandorten in den USA und Europa ist NI in fast 50 Ländern vertreten und betreut Kunden in über 35.000 Unternehmen. Wir bei National Instruments gestalten die Zukunft – gestalten Sie sie mit! ni.com/karriere



Branche

Elektrodienstleister

Standorte

Dachau (Zentrale und Standort), Regensburg, Leipzig, Ingolstadt, Dingolfing, Győr (Ungarn)

Beschreibung

Die NAT AG ist ein innovatives Dienstleistungsunternehmen der Elektrotechnik mit den Geschäftsfeldern: Allgemeine Elektroinstallation, Gebäudeautomatisierung, Industrieautomation, IT-Services, Kommunikationstechnik, Mittelspannung, Regenerative Anlagentechnik, Sicherheitstechnik und Umwelttechnik. Wir beschäftigen mehr als 300 Mitarbeiter an sechs Standorten im In- und Ausland.

**Einsatzgebiete für
Techniker**

Wir bieten Einsatzmöglichkeiten als Fach- und Führungskräfte im gesamten Bereich der Elektrotechnik. Aktuelle Stellenangebote finden Sie auf der Karriereseite unter www.nat.eu/karriere

Projektarbeiten

werden für Techniker angeboten.

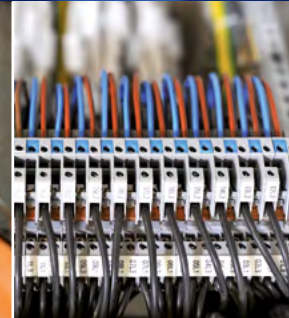
Adresse

NAT Neuberger Anlagen-Technik AG, Kopernikusstraße 27, 85221 Dachau

Ansprechpartner

Doris Iller, stellv. Personalleiterin, 08131 5174 - 359, doris.iller@nat.eu

Ihr kompetenter Partner für...



- ➔ Allgemeine Elektroinstallation
- ➔ Gebäudeautomatisierung
- ➔ Industrieautomation
- ➔ IT-Services
- ➔ Kommunikationstechnik

- ➔ Mittelspannung
- ➔ Regenerative Anlagentechnik
- ➔ Sicherheitstechnik
- ➔ Umwelttechnik

RENK Aktiengesellschaft



Branche

Antriebstechnik, Maschinenbau, Test Systeme

Standorte

Augsburg, Hannover, Rheine, Schweiz, Frankreich, USA, Brasilien

Beschreibung

RENK ist ein weltweit anerkannter Hersteller von Spezial- und Standardgetrieben, Kupplungen und Gleitlagern sowie Prüfsystemen. RENK produziert in Deutschland, in der Schweiz, Frankreich, den USA und Brasilien.

- Automatgetriebe Kettenfahrzeuge
- Spezialgetriebe für maritime und Sonderanwendungen
- Standardgetriebe für die Handelsschifffahrt und allgemeinen Maschinenbau
- Gleitlager und Kupplungen
- Schlüsselfertige Prüfsysteme für die Automobil-, Eisenbahn- und Luftfahrtindustrie

Einsatzgebiete für Techniker

Konstruktion, Prozessplanung und Prüfstand

Adresse

RENK Aktiengesellschaft, Gögginger Straße 73, 86159 Augsburg

Ansprechpartner

Beate Götz, Personalbeschaffung/-entwicklung, 0821 5700-425, Beate.Goetz@renk.eu

Branche

Raumluftechnische Geräte

Standorte

Burgau, Scheppach, Thailand

Beschreibung

Die robatherm GmbH + Co. KG ist ein international tätiger Hersteller von Raumluftechnischen Geräten mit rund 500 Mitarbeitern und einem Umsatz von ca. 85 Mio. Euro. Das mittelständische Familienunternehmen versteht sich nicht nur als Produzent von RLT-Geräten, sondern als Partner der Kunden von der Projektierung bis hin zum Service.

**Einsatzgebiete für
Techniker**

Vertrieb, Technik und Entwicklung, IT, Produktion

Projektarbeiten

werden für Techniker angeboten.

Adresse

robatherm GmbH + Co. KG, Industriestraße 26, 89331 Burgau

Ansprechpartner

Susanne Hammer, Leiterin Personal und Recht, 08222 999-136, personal@robatherm.com,
www.robatherm.com

Branche

Maschinenbau / Ingenieur Dienstleistungen (Entwicklung, Konstruktion, Berechnung) in den Fachbereichen Werkzeugmaschinen, allgemeiner Maschinenbau, Sondermaschinen, Robotertechnik, Medizintechnik, Kleingeräteentwicklung (Mechatronik), Baugruppenentwicklung für die Automobilindustrie, Montagetechnik.

Standorte

Augsburg, Berlin, Temeschwar, Resita

Beschreibung

Für Roschiwal + Partner ist Innovation das Schlüsselthema. Die Firma mit Sitz in Augsburg und Schwestergesellschaft in Berlin liefert erfolgreich Innovationen auf Bestellung. Derzeit entwickeln und konstruieren rund 100 Mitarbeiter im Kundenauftrag. Wir bieten durchgängig abwechslungsreiche und spannende Entwicklungsaufgaben im hochtechnologischen Maschinenbau.

**Einsatzgebiete für
Techniker**

Entwicklung, Konstruktion und Berechnungen, Technische Dienstleistungen, Konzeption und Entwurf

Adresse

Roschiwal + Partner Ingenieur GmbH, Unterer Talweg 125, 86179 Augsburg

Ansprechpartner

Günther Denuel, Geschäftsführung, 0821 8007-0, engineering@roschiwal.de, www.roschiwal.de

AdA – AUSBILDUNG DER AUSBILDER

- > AdA – für Ausbilder ein MUSS
- > Methoden-, Persönlichkeits- u. Sozialkompetenzen
- > Konfliktbewältigungskompetenz
- > Präsentationstechniken
- > vielfältiger Medieneinsatz
- > erfahrene Dozenten
- > kleine Gruppen – Kompaktseminare – persönliches Coaching
- > Wochenendseminare, geschlossene Gruppen, In-House-Seminare

Individuelle Seminartermine ab 10 Personen

Ausbilden dürfen nur Inhaber des AdA-Scheins!

IIITA.

TECHNIKERSCHULE AUGSBURG



Branche

Verkabelungstechnologien für High-Speed-Datenverarbeitung, insbesondere mit Glasfaser, für die Bereiche Datacenter, Telecommunication, Broadcast und Industry

Standorte

Augsburg (Firmensitz), Neu-Isenburg (Service-Point)
Taksony, Ungarn (Fertigungsstätte)

Beschreibung

Rosenberger OSI steht für Cabling Competence. Europaweit sind wir der Begriff für innovative Verkabelungs- & Steckerlösungen in Rechenzentren, Telekommunikation, Industrie und Broadcast – insbesondere im Bereich Fiber Optics. Unsere Produkte sind überall dort zu finden, wo größte Datenmengen schnell und sicher übertragen werden müssen. Im gesamten Firmenverbund sind weltweit 6000 Mitarbeiter tätig.

**Einsatzgebiete für
Techniker**

Konstruktion, Fertigungsprozess, Service

Adresse

Rosenberger-OSI GmbH & Co. OHG, Endorferstraße 6, 86167 Augsburg

Ansprechpartner

Elvira Treu, Personal, 0821 24924-32, elvira.treu@rosenberger-osi.de, www.rosenberger-osi.de



KLAR BRAUCHE ICH ECHTE HERAUSFORDERUNGEN. UND EIN RICHTIG GUTES TEAM.

Bei Rosenberger OSI habe ich optimale Bedingungen.

Ich kann hier nicht nur an echten Innovationen mitwirken, sondern vor allem auch in offener und wohlwollender Weise mit Menschen zusammenarbeiten, die sich genauso wie ich für die Sache begeistern.

Und weil Rosenberger OSI sich in den letzten 20 Jahren zu einem führenden Unternehmen im Bereich Fiber Optic Cabling entwickelt hat, habe ich hier beste Perspektiven. Das gilt übrigens auch für alle, die bei uns neu einsteigen.

**WERDEN SIE TEIL DES ROSENBERGER OSI TEAMS. ALS WERKS-
STUDENT/IN, DIPLOMAND/IN ODER BERUFSEINSTEIGER/IN.**

RAMONA SCHLEGEL-WIRRER
Dipl.-Ing. Optoelektronik,
Rosenberger OSI Entwicklungsabteilung

www.rosenberger-osi.de



Rosenberger OSI®



Branche

Ingenieurdienstleistungen

Standorte

München, Ingolstadt, Stuttgart und Hamburg

Beschreibung

RUETZ TECHNOLOGIES ist Entwicklungspartner der Automobilindustrie und arbeitet für namhafte Kunden wie BMW, Audi, Daimler oder VW. Wir beherrschen alle Stufen, die eine Innovation bis zur Marktreife durchläuft. Als Unternehmen, das die ausgetretenen Pfade verlässt und erfolgreich neue technologische Wege geht, braucht RUETZ TECHNOLOGIES außergewöhnliche, engagierte Mitarbeiter. Deshalb pflegen wir ein gutes Betriebsklima, geben unseren Mitarbeitern eine hohe Eigenverantwortung und bieten die Chance zur Qualifizierung. Was uns auszeichnet?

Eine einzigartige familiäre Atmosphäre, flexible Arbeitszeiten, betriebliche Altersversorgung, Kinderbetreuung, Hilfe bei der Wohnungssuche, ein Patenprogramm für neue Mitarbeiter und vieles mehr!

**Einsatzgebiete für
Techniker**

Unser Schwerpunkt liegt auf den Bereichen Lighting, Infotainment und Testing werden für Techniker angeboten.

Projektarbeiten

Adresse

RUETZ TECHNOLOGIES GmbH, Walter-Gropius-Straße 17, 80807 München

Ansprechpartner

Thomas Schenkel, thomas.schenkel@ruetz.de, 089 35610-140, www.ruetz.de,
www.facebook.com/RUETZTECHNOLOGIES

Branche

Engineeringdienstleistungen

Standorte

Wolfsburg, Rüsselsheim, Bad Friedrichshall, Stuttgart, München, Ingolstadt

Beschreibung

Semcon ist ein globales Unternehmen für Produktentwicklung und Produktinformation und beschäftigt 3.000 Mitarbeiter an 45 Standorten auf 3 Kontinenten.

Die Gruppe ist in drei Geschäftsbereiche gegliedert, Automotive R&D, Design & Development und Informatic, und erzielt einen Jahresumsatz von 295 Mio. EUR (2012). Berufseinsteigern und Studenten (Praktika/Abschlussarbeiten) bieten wir spannende, abwechslungsreiche Projekte in einem dynamischen Arbeitsumfeld. Haben wir dein Interesse geweckt? Unsere aktuellen Stellenanzeigen findest du unter Semcon.com/de/Karriere

**Einsatzgebiete für
Techniker**

Automobilentwicklung und Fahrzeugum- und aufbauten
werden für Techniker angeboten.

Projektarbeiten

Adresse

Semcon Holding GmbH & Co. KG, Bergrat-Bilfinger-Straße 5, 74177 Bad Friedrichshall

Ansprechpartner

Tatjana Djuric, Referentin Recruiting & Personalmarketing, 07136 999 - 233, tatjana.djuric@semcon.com

Sensor-Technik Wiedemann GmbH



Sensor-Technik Wiedemann GmbH
Mobil-Steuerungen und Messtechnik

Branche

Steuer- und Regelelektronik, Messtechnik und Sensorik

Standorte

Stammhaus in Kaufbeuren, Niederlassung in Atlanta (USA) und Bedfordshire (GB)

Beschreibung

Als international tätiges Unternehmen entwickeln und fertigen wir mit rund 400 Mitarbeitern Hightech-Produkte in der faszinierenden Welt der Mikro- und Leistungselektronik. Wir arbeiten an Steuer- und Regelsystemen für mobile Arbeitsmaschinen, an Sensoren auf Mikrosystembasis für extreme Einsatzbedingungen und an zukunftsweisenden Konzepten für Hybridantriebe und Brennstoffzellen.

Einsatzgebiete für Techniker

Produktion, Entwicklung, Projektmanagement

Projektarbeiten

werden für Techniker angeboten.

Adresse

Sensor-Technik Wiedemann GmbH, Am Bärenwald 6, 87600 Kaufbeuren

Ansprechpartner

Nicole Lauchner, Personalabteilung, 08341 9505-0, bewerbung@sensor-technik.de,
www.sensor-technik.de

Pioneering new technologies
Pioneering new technologies



Aufbrechen in die faszinierende Welt der Mikro- und Leistungselektronik

z. B. in den Bereichen Fertigung, Projektmanagement und Entwicklung

Sensor-Technik Wiedemann GmbH • Am Bärenwald 6 • 87600 Kaufbeuren
Telefon: +49 8341 9505-0 • Telefax: +49 8341 9505-55 • www.sensor-technik.de
Personalabteilung: Frau Nicole Lauchner • bewerbung@sensor-technik.de



Sensor-Technik Wiedemann GmbH
Mobil-Steuerungen und Messtechnik

Branche

Maschinenbau, Elektrotechnik, Mechatronik

Standort

Friedberg

Beschreibung

voxeljet hat sich auf die 3D-Drucktechnologie spezialisiert. Das weltweit tätige Hightech-Unternehmen gehört zu den renommierten Herstellern von industrietauglichen 3D-Drucksystemen. Gleichzeitig betreibt voxeljet ein großes Dienstleistungszentrum für die „On Demand Fertigung“ von Formen und Modellen für den Metallguss.

**Einsatzgebiete für
Techniker**

Systems und Services

Projektarbeiten

werden für Techniker angeboten.

Adresse

voxeljet AG, Paul-Lenz-Straße 1, 86316 Friedberg

Ansprechpartner

Petra Jusko, Human Resources, 0821 7483 - 101, pj@voxeljet.de, www.voxeljet.com

Rückblick kontakTA 2013 *Impressionen*



Würth Elektronik eiSos GmbH & Co. KG



Branche

Elektronik / Elektrotechnik

Standorte

Waldenburg, Niedernhall, Öhringen/Pfedelbach, Schopfheim, Rot am See, Thyrnau, München-Garching
Technischer Vertrieb bundesweit

Beschreibung

Die Würth Elektronik Gruppe fertigt und vertreibt elektronische, elektromechanische Bauelemente, Leiterplatten und intelligente Systeme. Würth Elektronik ist mit 6.000 Mitarbeitern in knapp 40 Ländern eines der erfolgreichsten Unternehmen innerhalb der Würth Gruppe.

Einsatzgebiete für Techniker

Technischer Vertrieb, Produktmanagement, Produktentwicklung, Qualitätsmanagement
werden für Techniker angeboten.

Projektarbeiten

Adresse

Würth Elektronik eiSos GmbH & Co. KG, Max-Eyth-Straße 1, 74638 Waldenburg

Ansprechpartner

Nicole Adelman, 07942 945 - 5425, nicole.adelman@we-online.de

more than you expect

Erfrischung gefällig? Wasser marsch!

www.we-online.de/erfrischung

Das Orga-Team der TA



*Felix Mayer, Andrew Hausmann, Ursula Reithmeir,
Sandra Boldoczki, Marion Engelhart, Irmgard Schwarz,
Benjamin Matthies, Maximilian Seidler, André Heller,
Heidrun Warta-Ruprecht, Angelika Gallenmüller (von links)*

Unser Medienpartner:

BUSINESSFORBUSINESS. Das Wirtschaftsleben unserer Region.
B4B SCHWABEN

TA.

Impressum:

V.i.S.d.P.: StD i.P. Werner Schalk, Schulleiter Technikerschule Augsburg
Redaktion: Irmgard Schwarz, Benjamin Matthies, Technikerschule Augsburg
Fotos: www.christina-bleier.de, privat, Technikerschule Augsburg
Gestaltung: Sandra Engelhart, Neusäß
Druck: Senser Druck, Augsburg

Nachdruck oder anderweitige Verwendung sind nur mit Genehmigung
des Herausgebers gestattet.

Technikerschule Augsburg, Alter Postweg 101, 86159 Augsburg,
Freecall: 0800 25768 - 32, Fax: 0821 25768 - 76,
E-Mail: info@technikerschule-augsburg.de,
www.technikerschule-augsburg.de, facebook.com/technikerschuleaugsburg

lehmbau.de
DIE NACHHALTIGKEITSGRUPPE



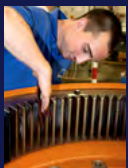
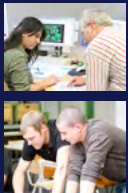
RENK bewegt



Die RENK AG steht seit über 140 Jahren für innovative Ideen und Lösungen in der Antriebstechnik. RENK ist weltweit führend als Hersteller von Spezialgetrieben für Industrieanlagen und Schiffe sowie von Komponenten der Antriebstechnik und von Prüfsystemen. Höchste Priorität, Zuverlässigkeit und hervorragende Qualität zeichnen unsere Produkte aus, was RENK zum Weltmarktführer bei Automatgetrieben für schwere Kettenfahrzeuge und bei horizontalen Gleitlagern sowie bei Navy-Getrieben macht.

Unsere Mitarbeiter – unser Erfolg

Diesen Erfolg verdankt RENK seinen Mitarbeitern, denn jeder Einzelne leistet hierfür mit seinem Einsatz und seinem persönlichen Interesse seinen individuellen Beitrag. Deshalb haben qualifizierte und motivierte Mitarbeiter schon immer einen dauerhaften Arbeitsplatz bei RENK gefunden.



Faszination Technik



www.renk-karriere.de

www.renk.eu

„Die TK ist meine Nr. 1:
Denn sie hat das Zeug,
mich auf meinem wei-
teren Weg zu begleiten.“

Die TK für Studierende:

- **Gesunde Karriere**
Professionelle Tipps
für den Berufsstart
 - **Reiseimpfungen**
Kostenübernahme em-
pfohlener Impfungen
 - **Extras auf Wunsch**
Zusatzversicherungen
von Chefarzt bis Zähne
- Nur drei von mehr als
10.000 Leistungen.
Ich berate Sie gern aus-
führlich.

Georg Schöllhorn

Teil. 08 21 - 55 83-197
Fax 0800 - 285 85 89 51 261
Mobil 01 75 - 722 51 72
georg.schoellhorn@tk.de

 TK beschließt:
Auch 2014 wieder
80 Euro TK-Dividende.
Wechseln Sie jetzt!

„Karriereplanung: steht.
Krankenkasse: passt.“

Marian Asche, TK-versichert seit 2010

