

Samstag, 28. Februar  
10 – 15 Uhr

2015



TECHNIKERSCHULE AUGSBURG



# Hoch hinaus ...



**GEDA**<sup>®</sup>  
ORIGINAL

Mit 445 Mitarbeitern und sechs Standorten zählt **GEDA** zu den erfolgreichsten Herstellern von Bau- und Industrienaufzügen. Weltweit werden herausragende Bauprojekte mit den innovativen **GEDA**-Aufzulösungen verwirklicht.

Werden Sie Teil der **GEDA**-Erfolgsgeschichte und verstärken Sie unser Team als:

- **Elektrotechniker**
- **Mechatroniktechniker**
- **Maschinenbautechniker**

Außerdem bieten wir:

- **Studentische Praktika**
- **Diplomarbeiten**

**GEDA-Dechentreiter GmbH & Co. KG**

Frau Barbara Frank

Mertinger Straße 60 - 86663 Asbach-Bäumenheim

Phone +49 (0) 906 9809-685 - Fax +49 (0) 906 9809-159

[bewerbung@geda.de](mailto:bewerbung@geda.de) - [www.geda.de](http://www.geda.de)

## „Wir öffnen Türen“



### **Willkommen zur 8. Firmenkontaktmesse an der Technikerschule Augsburg!**

Offene Türen machen Begegnung und persönlichen Austausch möglich. Mit der *kontakTA* schaffen wir dafür einen Raum: Über 50 Unternehmen sind heute vor Ort, um unsere Staatlich geprüften TechnikerInnen und Geprüften Technischen BetriebswirtInnen kennen zu lernen!

Für uns ist es selbstverständlich, unsere AbsolventInnen über die Qualifizierung hinaus zu begleiten und sie bei der Rückkehr in die Berufstätigkeit zu unterstützen. Die *kontakTA* ermöglicht ihnen einen zielführenden Dialog mit namhaften Unternehmen. Als Fach- und Führungskräfte von morgen erwarten sie hier Informationen aus erster Hand über Jobangebote, Karrieremöglichkeiten und Berufsperspektiven.

Die *kontakTA* hat sich im Laufe der vergangenen Jahre als die Firmenkontaktmesse im Wirtschaftsraum Augsburg und Schwaben etabliert. Die hohe Zahl an Unternehmen, die heute an die Technikerschule Augsburg gekommen sind, zeugt davon, aber auch die Tatsache, dass viele von ihnen zum wiederholten Male auf der *kontakTA* Präsenz zeigen – im Wissen, hier exzellent ausgebildete MitarbeiterInnen rekrutieren zu können.

In diesem Sinne begrüße ich sehr herzlich alle FirmenvertreterInnen, alle Studierenden, AbsolventInnen, InteressentInnen und DozentInnen zur achten *kontakTA*. Ich wünsche Ihnen allen, dass Sie die *kontakTA* als einen Türöffner erleben, der Zugang zueinander verschafft und damit Ihr persönliches Netzwerk bereichert.

*StD i.P. Werner Schalk, Schulleiter der TA*

## Herzlich willkommen zur Firmenkontaktmesse 2015 an der Technikerschule Augsburg



Innovation, Verbindlichkeit und Nachhaltigkeit – dafür steht die Augsburger Lehmbaugruppe. In diesem Wertegefüge übernehmen wir seit 1986 u.a. in den Bereichen berufliche Integration und Qualifizierung, Jugend- und Sozialarbeit, Drogenberatung und Drogentherapie, Erlebnis- und Umweltpädagogik sowie EDV und Gastronomie Verantwortung für alle gesellschaftlichen Gruppierungen und die Bürger der Region Augsburg und Schwaben.

Im Dienstleistungsbereich der beruflichen Weiterbildung hat sich unsere staatlich anerkannte Technikerschule Augsburg einen herausragenden Ruf erarbeitet und zählt als eine der größten Technikerschulen Deutschlands zu den Standortfaktoren in der Region. Mit jährlich ca. 300 Absolventen stellen wir über die Technikerschule Augsburg die Versorgung der Unternehmen mit auf fachlich hohem Niveau qualifizierten Fach- und Führungskräften sicher.

Aus der Idee, die Absolventen der Technikerschule auf dem Weg zurück in die Berufstätigkeit zu unterstützen, hat sich eine „nachhaltige“ Jobmesse mit Markenqualität entwickelt. Auch die *kontakTA 2015* bietet den rund 50 anwesenden Unternehmen und den Staatlich geprüften Technikern wieder ein interessantes Forum für Begegnungen und Interaktionen.

Ich bedanke mich bei der Schulleitung, allen Mitarbeitern und Schülern der Technikerschule Augsburg für den großartigen Einsatz im Zuge der aufwendigen Vorbereitung und professionellen Durchführung der *kontakTA 2015* und wünsche allen Unternehmen und Besuchern erfolgreiche und zukunftsweisende Gespräche.

A handwritten signature in blue ink, appearing to read 'B. Brandmiller'.

**Günter Brandmiller**, Gesamtgeschäftsführer Augsburger Lehmbaugruppe



Wissen und Handlungskompetenz stellen die wichtigsten Ressourcen dar, um individuelle berufliche Chancen zu realisieren und unternehmerischen Erfolg zu garantieren. Technische Innovation und Globalisierung sorgen permanent für steigende Anforderungen an die Fachkräfte und Unternehmen. Kontinuierliche Fort- und Weiterbildung ermöglichen dem Mitarbeiter wie den Unternehmen, diesen Herausforderungen gerecht zu werden.

In Deutschland existieren neben dem Weg über das Abitur und Studium weitere bewährte und international einzigartige Möglichkeiten, durch Kompetenzerwerb im Beruf und durch eine anerkannte Aufstiegsfortbildung ein dem Hochschulabschluss vergleichbares Bildungsniveau zu erreichen. Dieser Kompetenzerwerb kann den Weg zu betrieblichen Karrieren öffnen, die in anderen Ländern ausschließlich Hochschulabsolventen vorbehalten sind.

Der regionalen Wirtschaft stehen mit den Staatlich geprüften Technikern und Technikerinnen unserer Schule kompetente und engagierte Nachwuchskräfte zur Verfügung, die für den wirtschaftlichen Erfolg und die Bewältigung der Zukunftsaufgaben unerlässlich sind.

Ich wünsche den Organisatoren der *kontakTA*, den Schüler/-innen unserer TA und allen an der Messe vertretenen Unternehmen eine erfolgreiche Veranstaltung, anregende Gespräche und zukunftsfähige KonTAKte.

*Maria Klingelstein, Berufsbildungszentrum Augsburg & Schwaben*

## Liebe Schülerinnen, liebe Schüler,



Grundlage für Ihren beruflichen Erfolg ist eine qualifizierte, abgeschlossene Ausbildung. Darüber hinaus gilt es im weiteren Verlauf des Berufslebens kontinuierlich zielführende Weiterbildungsangebote zu nutzen. Zum anderen ist es ebenso bedeutsam, frühzeitig ein tragfähiges Netzwerk zu spannen, um erfolgversprechende Kontakte zu möglichen Arbeitgebern zu knüpfen.

Bei der Bildung eines derartigen Netzwerkes unterstützt Sie seit über zwanzig Jahren die *Technikerschule Augsburg*. Ihr Lehrangebot betreut technische Berufe in hervorragender fachlicher wie pädagogischer Qualität. Das Angebot der *Technikerschule Augsburg* ist eine wesentliche Schnittstelle zwischen jungen Fachkräften und den regionalen Unternehmen. Ausbildungsangebote wie die der *Technikerschule Augsburg* sind mit Garanten, dass wir in unserer Region auch in Zukunft in ausreichendem Maße hochqualifizierte Fachkräfte vermitteln können.

Nutzen Sie also die *kontakTA 2015*, Bayerns größte Firmenkontaktmesse im Bereich Technik, als chancenreichen Begegnungsort. Präsentieren Sie sich mit Ihrer Persönlichkeit bei Ihren möglichen zukünftigen Arbeitgebern. Mit Ihrer Motivation und Qualifikation sind Sie gefragte und geschätzte Persönlichkeiten auf dem hiesigen Arbeitsmarkt.

Mein Dank gilt auch dem Engagement des BBZ als Schulträger sowie allen beteiligten Unternehmen. Danke, dass Sie sich stark machen für Augsburg und unsere Region.

*Dr. Kurt Gribl, Oberbürgermeister der Stadt Augsburg*

## Liebe Messebesucher,



es bereitet mir eine besondere Freude, Ihnen die Firmenkontaktmesse *kontakTA* der *Technikerschule Augsburg* zu empfehlen, eine etablierte Messe für Unternehmen und Absolventen in unserer Wirtschaftsregion. Mit rund 900 erwachsenen Schülern zählt die *Technikerschule Augsburg* zu den größten Technikerschulen in Bayern. Als staatlich anerkannte Fachschule qualifiziert sie seit 1992 Facharbeiterinnen und Facharbeiter zu Staatlich geprüften Technikern in verschiedenen Fachbereichen, wobei der Schwerpunkt auf innovativen und zukunftsweisenden Themen liegt - wie Umweltschutztechnik und Regenerative Energien, Informatik und Fluggerätetechnik. Mit dieser Qualifizierung eröffnen sich den Absolventen in Augsburg und der Wirtschaftsregion berufliche Aufstiegschancen und verantwortungsvolle Aufgabenfelder.

Der Wirtschaftsstandort Augsburg ist gut aufgestellt: Wir haben eine leistungsstarke und durchmischte Unternehmens- und Branchenstruktur und wir arbeiten konsequent an der Weiterentwicklung zukunftsweisender technologischer Kompetenzfelder. Ein wichtiges Merkmal unseres Wirtschaftsstandorts ist auch die intensive Netzwerkarbeit mit Partnern in der Region und darüber hinaus. In diesem Kontext trägt die *Technikerschule Augsburg* bei, dass wir auch in Zukunft gut ausgebildete Fachkräfte für die Unternehmen der Stadt und der Region haben werden. Die Firmenkontaktmesse *kontakTA* stärkt den Arbeitsmarkt der Wirtschaftsregion und bietet den 50 teilnehmenden Unternehmen und den qualifizierten Absolventen eine wichtige Kontakt-Plattform. Herzlichen Dank an den Schulträger BBZ, an die Schulleitung und alle Lehrer sowie an die beteiligten Unternehmen.

Ihnen, liebe Messebesucher und Absolventen, wünsche ich bei der *kontakTA 2015* interessante Gespräche und zukunftsweisende Kontakte sowie viel Erfolg auf Ihrem beruflichen Weg.

Mit besten Grüßen

**Eva Weber**, Bürgermeisterin der Stadt Augsburg, Wirtschafts- und Finanzreferentin

## Fachkräfte gesucht!



Der Wirtschaftsraum Augsburg ist in seiner Struktur von der Produktion geprägt. Große Industriebetriebe, gestützt auf eine Vielzahl von Zulieferbetrieben aus Industrie und Handwerk, kennzeichnen die Region. Eine große Stärke unserer Region als einem der aktivsten Wirtschaftsräume in Bayern, ja in Deutschland, ist das Know-how und das Engagement der Menschen. Zum Erhalt und zum Aufbau dieses Know-hows sind die Bereiche Aus- und Weiterbildung existenziell. Nur durch stetige Innovation, angetrieben auch durch den Zwang von Energie- und Materialeffizienz und damit Produktionseffizienz, ist die Wettbewerbsfähigkeit des Wirtschaftsstandorts Augsburg zu sichern.

Ein wichtiges Element in diesem Kontext ist das Leuchtturmprojekt Augsburg Innovationspark, in dem Ressourceneffizienz, Forschung und Entwicklung eine neue Heimat bekommen – für Augsburg, für die Region, aber auch mit Strahlkraft auf Bayern und Deutschland.

Die Angebote der Technikerschule Augsburg und Plattformen wie die *kontaktTA* sind wichtige Mosaiksteine für den regionalen wirtschaftlichen Erfolg. Sie sichern ab, dass gut ausgebildete technische Fachkräfte zur Verfügung stehen und unsere Unternehmen notwendige Fachkräfte erhalten, um wettbewerbsfähig im globalen Maßstab agieren zu können. Die *kontaktTA* ist für die Zusammenarbeit zwischen regionalen Unternehmen und der Technikerschule Augsburg eine ideale Plattform für die Vernetzung von Arbeitgebern, einer Bildungseinrichtung und den Nachwuchsfachkräften. Die Regio Augsburg Wirtschaft GmbH kann der Technikerschule für ihr Engagement nur danken und viel Erfolg für die teilnehmenden Unternehmen und die künftigen Fachkräfte wünschen.

**Andreas Thiel**, Geschäftsführer, Regio Augsburg Wirtschaft GmbH



## *Liebe Studierende, liebe Absolventen,*



Arbeiten in der Energiewirtschaft ist im Moment so spannend wie nie. Klimawandel, Energiewende, verändertes Kundenverhalten: Für die Lechwerke als Energiepartner der Region sind damit viele Gestaltungsmöglichkeiten verbunden. Die neuen Anforderungen zu meistern, setzt ein starkes Team voraus, das mit Know-how, Praxiserfahrung und Weitblick die Energiezukunft schon heute gestaltet.

Mit einem erfolgreichen Abschluss an der Technikerschule Augsburg haben Sie nicht nur eine fundierte und praxisorientierte Ausbildung absolviert, sondern auch den Grundstein für eine erfolgreiche Karriere gelegt. Darauf möchten wir gemeinsam mit Ihnen aufbauen.

Seien Sie mit Ihren Ideen und Ihrem Engagement dabei und unterstützen Sie unsere 1.700 Kollegen, die sich Tag für Tag für die sichere und innovative Energieversorgung in Bayerisch-Schwaben einsetzen.

Wir freuen uns, auch in diesem Jahr auf der *kontakTA* vertreten zu sein. Doch vor allem freuen wir uns darauf, mit Ihnen ins Gespräch zu kommen und zu erfahren, was Sie antreibt.

In diesem Sinne wünsche ich uns allen spannende Begegnungen, interessante Gespräche und eine gelungene Kontaktmesse 2015.

*Dr. Markus Litpher, Vorstandsmitglied, Lechwerke AG*

## *Liebe Studenten, liebe Absolventen,*



ein erfolgreicher Abschluss als Techniker ist der erste große Schritt Ihrer Karrierelaufbahn. Der Grundstein ist gelegt, jetzt muss noch das richtige Unternehmen gefunden werden und dann steht dem Erfolg nichts mehr im Wege. Die *kontakTA* ist hierbei der perfekte Ort, potenzielle Arbeitgeber kennen zu lernen und erste Kontakte zu knüpfen.

Wir, die Grob Aircraft AG, sind ein aufstrebendes Unternehmen mit Zukunftspotenzial. Wir sind einer der weltweit führenden Flugzeughersteller aus Verbundwerkstoffen und der einzige Hersteller in Deutschland, der die Entwicklung, die Produktion und den After-Sales-Service unter einem Dach bietet.

Werden Sie ein Teil der Grob Aircraft Familie. Sie arbeiten an einem hochinteressanten Arbeitsplatz in einem international ausgerichteten Unternehmen, mit einem begeisternden Produkt, einem dynamischen Team und der Möglichkeit, mit Ihrem Engagement und Wissen die Erfolgsgeschichte von Grob gemeinsam mit uns fortzuschreiben.

Aufgrund des Schwerpunktes der Luft- und Raumfahrt an der Technikerschule Augsburg, freuen wir uns auch dieses Jahr wieder besonders, an der *kontakTA* teilnehmen zu können.

Wir wünschen allen teilnehmenden Unternehmen, Veranstaltern und vor allem den angehenden Technikern eine erfolgreiche Kontaktmesse, in der vielleicht schon die ersten Weichen für eine erfolgreiche Zukunft gelegt werden.

A handwritten signature in blue ink, appearing to read 'Konle', written in a cursive style.

*Andreas Konle, Vorstand, Grob Aircraft AG*



***Also lautet der Beschluss:  
dass der Mensch was lernen muss.  
– Nicht allein das A-B-C  
bringt den Menschen in die Höh‘.***

Wilhelm Busch bringt es ziemlich genau auf den Punkt. Um im Berufsleben und persönlich nicht stehen zu bleiben, muss man sich weiterbilden. In meinem Fall habe ich mich für die „Staatlich geprüfte Elektrotechnikerin“ in Teilzeit an der TA entschieden. Ich wollte meinen Job nicht aufgeben, umso froher war ich, dass die TA diese Weiterbildung in Teilzeit anbot. Auch die Möglichkeit zu haben, die Fachhochschulreife zu erlangen, war ein weiteres Plus, warum ich mich für die Technikerschule Augsburg entschieden habe. In meinem neuen Berufsfeld als Projektantin für Mittel- und Niederspannungsanlagen bei einem renommierten regionalen Energieversorgungsunternehmen konnte ich mich nach meinem erfolgreichen Technikerabschluss gut einarbeiten. Die neuen Aufgaben kann ich aufgrund meines Wissens-, Zeit- und Organisationsmanagements sehr gut meistern. U.a. ein Verdienst durch die Weiterbildung in Teilzeit.

Die Firmenkontaktmesse war für mich eine Erweiterung meines Firmenhorizontes. Dort wurde mir klar, wie viele Firmen in der Region Technikerstellen anbieten. Für viele meiner Klassenkameraden war es eine große Chance, auf diesem Weg Kontakte mit den Firmen zu knüpfen. Freuen Sie sich auf eine einzigartige Firmenkontaktmesse und auf einen schönen Tag in der Technikerschule Augsburg.

**Melanie Pentz, Absolventin der TA**

## *Sehr geehrte Messebesucherin, sehr geehrter Messebesucher,*



**„Es gibt nur eins, was auf Dauer teurer ist als Bildung: keine Bildung“ (John F. Kennedy).**

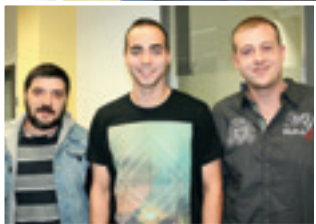
Hat man dieses Zitat beherzigt, ist die Entscheidung für die berufliche Fortbildung schnell getroffen. Besonders, wenn man an einem beruflichen Scheideweg steht. Lange Jahre war ich Soldat. Wenn ich in meiner Dienstzeit auch Verantwortungsträger in technischen Bereichen war, so unterscheidet sich der militärische Dienst durchaus von dem zivilen Berufsleben. Um neuen Zielen und Herausforderungen gerecht zu werden, waren die Fortbildungen zum Elektrotechniker und zum Geprüften Technischen Betriebswirt meine Wahl.

Ich arbeite nun im technischen Vertrieb der HEIDEN power GmbH. In dieser spannenden Tätigkeit begleite ich namhafte Kunden diverser Industrie- und Forschungszweige in komplexen Projekten. In der technischen Beratung, Planung und Berechnung, von der Vertragsgestaltung bis zur Abnahme. Kein Tag ist wie der andere, kein Kunde gleicht dem anderen. Um diese Pluralität an Herausforderungen zu meistern, sind fundierte Kenntnisse und komplexes, technisches Verständnis unumgänglich.

Gerne denke ich an die Zeit an der TA und die *kontakTA* zurück, denn genau über dieses Forum habe ich „mein“ Unternehmen gefunden. Zu diesem Anlass möchte ich auch Sie motivieren, Ihre Zukunft in die Hand zu nehmen. Wenn Sie die richtige Motivation mitbringen, erhalten Sie an der TA das „Handwerkszeug“, um die Weichen für Ihre Zukunft zu stellen.

**Ralph Woidich**, Absolvent der TA

## Sehr geehrte Besucherinnen und Besucher der kontakTA 2015,



ob regional oder überregional - die Nähe zur Praxis und gute Kontakte zu Unternehmen kennzeichnen die Technikerschule Augsburg. Durch starke regionale Partnerschaften zwischen Fachschulen und Unternehmen werden wir Schüler von der Wirtschaft als hochqualifizierte Fachkräfte mit Berufserfahrung wahrgenommen. Heute ins Gespräch kommen und über den Tellerrand schauen sind die ersten Schritte.

In diesem Zusammenhang freuen wir, die Schülersprecher der Technikerschule Augsburg, uns sehr, Sie auf der *kontakTA 2015* begrüßen zu dürfen.

Wie viele erfolgreiche Jahre vorher ist es das Ziel der *kontakTA*, die Begegnung von Schülern der Technikerschule Augsburg und den führenden Referenten der Unternehmen zu fördern. Allen Beteiligten bietet sich die Möglichkeit, potenzielle Arbeitsverhältnisse entstehen zu lassen oder Partner für innovative Projekte zu finden.

Durch die vielen ausgestellten Projektarbeiten können Sie sich von den Fähigkeiten der Schüler selbst überzeugen. Sollten Sie Fragen bezüglich der Qualifizierungsinhalte der verschiedenen Fachrichtungen an der TA oder Kritik und Anregungen einbringen wollen, ist die *kontakTA* das perfekte Forum.

Wir wünschen allen Besuchern, Firmen und natürlich den Schülern und Lehrkräften einen informativen und angenehmen Tag in unserem Hause und zielführende Gespräche.

**SMV Technikerschule Augsburg, VZ:** von links oben: Marc Metzger, Ramona Höfler, Emil Riebl, Bastian Niedermeier, Anton Wagner | TZ: Thomas Krause, Tobias Hennig, Daniel Kölbl

## Herzlich Willkommen in der Chancenschmiede!



So erlebe ich die Technikerschule Augsburg. Mir ist nicht bang um die Zukunft. Ich kann hier jeden Tag erleben, wie „junge“ und auch schon „reifere“ Menschen Verantwortung für ihre Zukunft übernehmen. Als Dozent an der TA habe ich für meine Schüler\*innen die größte Hochachtung. Wie sie es auch anstellen, Techniker\*in wird niemand im Vorbeigehen. Die Vollzeitschüler\*innen verzichten auf die Bequemlichkeit, Monat für Monat ein Gehalt überwiesen zu bekommen. Die Teilzeitschüler\*innen verzichten nicht auf weniger: auf kostbare Zeit neben Familie und Beruf. Was alle erwartet: dicke Bretter, die zu bohren sind, und hohe Hürden, die es zu nehmen gilt. Als Dozent\*innen sind wir für das Qualitätsniveau verantwortlich und gleichzeitig Partner\*innen, um alle Herausforderungen erfolgreich zu meistern. Großartige Aufgaben!

In den Jahren der Techniker\*innenqualifikation wird aus dem Schlüssel Berufsausbildung der Schlüsselbund Staatlich geprüfter Techniker. Fachlich begeben sich die Techniker\*innen auf das nächste Level. Menschlich werden Willen und Beharrlichkeit geprüft. Dass sich all diese Anstrengungen lohnen, sehen wir an der großen Arbeitsmarktrelevanz unserer Techniker Ausbildung. Die *kontakTA* ist ein Lackmustest für unsere gemeinsamen Anstrengungen.

Liebe Schüler\*innen, liebe Unternehmen, liebes TA.Team, genießen Sie diesen Tag und atmen Sie tief ein. Spüren Sie das? So fühlt sie sich an: die Chancenschmiede!

A handwritten signature in blue ink that reads "M. Ernst-Heidenreich".

*Michael Ernst-Heidenreich, Dozent der TA*



Nahezu jede Woche hören oder lesen wir in den Medien von der neuen technischen Revolution, die uns das Internet of Things (IoT) und, auf die Arbeitswelt übertragen, Industrie 4.0 bringen wird. Große technische Umwälzungen sind häufig auch mit einer Neuordnung der Industrielandschaft verbunden, eine Herausforderung, der sich die Wirtschaft, die Politik und nicht zuletzt auch der Bildungsbereich stellen muss, wenn Deutschland weiterhin eine der führenden Industrienationen bleiben will.

Für uns als Schule ist hier die wichtigste Frage, welche Fähigkeiten und Fertigkeiten ein Techniker in Zukunft mitbringen muss, um den Anforderungen der sich verändernden Arbeitswelt gerecht zu werden. Sicher spielt die Informationstechnik mit immer mehr softwaregesteuerten und vernetzten Systemen dabei die größte Rolle. Alle unsere Schüler, egal welche Fachrichtung sie gewählt haben, werden in Zukunft mit diesen Systemen arbeiten oder sogar an der Entwicklung solcher Systeme beteiligt sein.

Die *kontakTA* bietet uns, unseren Schülern und uns Dozenten, die Möglichkeit mit Ihnen als Firmenvertreter ins Gespräch zu kommen. Wir sind gespannt auf Ihre Vorstellungen, was Sie in Zukunft von einem Techniker erwarten, und freuen uns auf einen hoffentlich regen Erfahrungsaustausch.

In diesem Sinne wünschen wir allen Beteiligten einen erfolgreichen und informativen Tag an unserer Schule und auf der Messe *kontakTA*.

*Walter Thamm, Maria Thaler-Pillmayr, Personalvertretung der TA*

AMITRONICS Angewandte Mikromechatronik GmbH .....	22
Ampack GmbH - Ein Unternehmen von Bosch Packaging Technology .....	23
ATEXIS GmbH .....	24
BA Services GmbH - Ein Tochterunternehmen der Broetje-Automation GmbH .....	26
BAUER Aktiengesellschaft .....	28
Benteler Engineering Services GmbH .....	30
Bertrandt Ingenieurbüro GmbH .....	32
BMK Group GmbH & Co. KG .....	34
Brückner Group .....	36
Brunel GmbH .....	38
CADCON Holding .....	40
CTE Entwicklungen GmbH .....	42
DECKEL MAHO Pfronten GmbH .....	43
DELO Industrie Klebstoffe GmbH & Co. KGaA .....	44
Deutsches Zentrum für Luft- und Raumfahrt (DLR) .....	46
dSPACE GmbH .....	48
EDAG Engineering AG .....	50



engineering people GmbH .....	52
Ernst Klimmer GmbH .....	53
ESCAD Group .....	54
euro engineering AG .....	56
FERCHAU Engineering GmbH .....	57
GEDA-Dechentreiter GmbH & Co. KG .....	58
GFi Group Gesellschaft für technische Ingenieurleistungen mbH .....	59
GIGATRONIK München GmbH - Ein Unternehmen der GIGATRONIK-Gruppe .....	60
Grob Aircraft AG .....	62
Grünbeck Wasseraufbereitung GmbH .....	64
HEIDEN power GmbH .....	66
HEITEC AG .....	67
Hilti Deutschland AG .....	68
Hirschvogel Automotive Group .....	70
IFA Technology GmbH .....	72
IGEL Technology GmbH .....	74
IMA Ingenieurbüro Anton Abele + Partner GmbH .....	75

in-motion GmbH .....	76
in-tech GmbH .....	78
Josef Gartner GmbH .....	80
Kontron AG .....	81
KUKA .....	82
LEW-Gruppe .....	84
RENK Aktiengesellschaft .....	86
robatherm GmbH + Co. KG .....	87
Rosenberger-OSI GmbH & Co. OHG .....	88
Scheugenpflug AG .....	90
Sensor-Technik Wiedemann GmbH .....	92
SINGULUS STANGL Solar GmbH .....	94
SVZ SystemValidierungsZentrum GmbH .....	96
Viessmann Kraft-Wärme-Kopplung GmbH .....	98
voxeljet AG .....	99
WSCAD electronic GmbH .....	100
Würth Elektronik eiSos GmbH & Co. KG .....	102



[www.bbz-augsburg.de](http://www.bbz-augsburg.de)

**BILDUNGSPARTNER DER REGION. BBZ.**

# lehmbau. die nachhaltigkeitsgruppe

Lehmbau ist eine mittelständische Augsburger Unternehmensgruppe mit über 800 Mitarbeiterinnen und Mitarbeitern an mehreren Dutzend Standorten in Bayerisch-Schwaben, Oberbayern und Baden-Württemberg.

Seit der Gründung 1986 verbindet der gemeinsame Anspruch nachhaltiger Wertschöpfung für Gesellschaft, Mensch und Umwelt alle Leistungen, Angebote und Produkte des Lehmbau. Die werteorientierte Arbeitsweise spiegelt sich auch in dem gemeinsamen Leitbild „die Nachhaltigkeitsgruppe“ wider. Der Lehmbau ist in vielen verschiedenen Feldern aktiv. Zum Leistungsspektrum gehören neben beruflicher Integration und Qualifizierungsangeboten im Bereich Aus- und Weiterbildung unter anderem auch Jugend- und Sozialarbeit, Drogenberatung und -therapie, Umwelt- und Erlebnispädagogik sowie soziale Wohnprojekte.



**BBZ.**

BERUFSBILDUNGSZENTRUM  
AUGSBURG & SCHWABEN



**kompass.**

DROGENHILFE GMBH



**sia.**

SOZIALPÄDAGOGISCHES  
INSTITUT AUGSBURG



**bbg.**

BERATUNGS-, BETREUUNGS- UND  
LEASINGGESELLSCHAFT DER  
LEHMBAUGRUPPE mbH



**lan4you.**

IT SYSTEMHAUS



**erlebniszentrum  
unterallgäu.**

FÜR BILDUNG UND NACHHALTIGKEIT



**beteiligung am leben.**  
ZUVERDIENST



**KLOSTERGUT LOHHOF**  
GmbH



**SLEPS**  
SOZIALPÄDAGOGISCHE LERN- UND  
ERZIEHUNGSHILFE



**k-wood**



**montessori kempten.**

KINDERGARTEN · GRUNDSCHULE · HAUPTSCHULE



Umweltstation  
UNTERALLGÄU



**TA.**  
TECHNIKERSCHULE  
AUGSBURG



**MTLA.**  
MITTELTECHNISCHE LEHRANSTALT  
AUGSBURG



**AP.**  
AUGSBURGER PÄDAGOGISCHE HOCHSCHULE



**APH.**  
AUGSBURGER PÄDAGOGISCHE HOCHSCHULE



**lehmbau.**

AUGSBURGER GESELLSCHAFT FÜR  
LEHMBAU, BILDUNG UND ARBEIT e.V.

**lehmbau.** Die Nachhaltigkeitsgruppe  
Piccardstraße 15a  
86159 Augsburg

TELEFON  
FAX  
E-MAIL

0821 . 3 45 25-0  
0821 . 3 45 25-70  
info@lehmbau.de



 **lehmbau.**  
DIE NACHHALTIGKEITSGRUPPE

[lehmbau.de](http://lehmbau.de)

**Branche**

Schwingungsuntersuchung, Verformungsmessung, Schallortung, Schocktest, Schwingprüfung, Strukturoptimierung, Zuverlässigkeitsanalyse

**Standorte**

Seefeld, München, Chemnitz

**Beschreibung**

Seit 1999 ist die AMITRONICS Angewandte Mikromechatronik GmbH als Ingenieur- und Personaldienstleister für Forschung und Entwicklung bei Kunden aus den Bereichen der Mikroelektronik, dem Automobil- und Maschinenbau erfolgreich tätig. Untersuchungsgegenstand sind statisch und dynamisch belastete Strukturen unterschiedlichster Größe, beginnend bei mikromechatronischen Komponenten, Mikrostrukturen und mikroelektronischen Bauelementen über Fahrzeugstrukturen und Komplettfahrzeuge bis hin zu Komponenten von Windkraftanlagen und Werkzeugmaschinen. Seit 2009 hat die Amitronics GmbH die Erlaubnis zur Arbeitnehmerüberlassung, ist Mitglied im Bundesverband für Zeitarbeit mit eigenem Tarifvertrag und seit 2010 im BMW-Bieterkreis für ingenieurtechnisches Personal vertreten.

**Einsatzgebiete für  
Techniker**

Erprobung und Versuch, Prüfstandsbetreuung, Schwingungsakustik werden für Techniker angeboten

**Projektarbeiten**

**Adresse**

AMITRONICS Angewandte Mikromechatronik GmbH, Am Technologiepark 10, 82229 Seefeld b. München  
Dr.-Ing. Norbert Rümmler, Geschäftsführer, 08152 999 - 304, [info@amitronics.de](mailto:info@amitronics.de), [www.amitronics.de](http://www.amitronics.de)

**Ansprechpartner**

**Ampack GmbH**  
**Ein Unternehmen von Bosch Packaging Technology**



**BOSCH**  
Technik fürs Leben

**Branche**

Abfüll- und Verpackungsmaschinen

**Standort**

Königsbrunn

**Beschreibung**

Die Ampack GmbH, mit Sitz in Königsbrunn, ist seit 1. Oktober 2012 Teil von Bosch Packaging Technology und gehört weltweit zu einem der führenden Anbieter von Abfüll- und Verpackungsmaschinen sowie kompletten Abfülllinien für vorgefertigte Becher und Flaschen. Die Maschinen sind auf die Abfüllung flüssiger und viskoser Lebensmittel in den Hygienestufen ultra-clean und aseptisch spezialisiert.

Mit der Gründung einer eigenen Abteilung für aseptische Forschung und der Einrichtung eines mikrobiologischen Testlabors hat der Standort Maßstäbe in der aseptischen Verpackungstechnik gesetzt und ist kompetenter Partner für Abfüll- und Verpackungslösungen in diesem Bereich.

Studenten der Technikerschule Augsburg bieten wir regelmäßig folgende Einstiegsmöglichkeiten: Praktika, Technikerarbeiten, Direkteinstieg im technischen Bereich

**Einsatzgebiete für  
Techniker**

SPS-Programmierung, Elektrokonstruktion, Entwicklung, mechanische Konstruktion, Verfahrenstechnik, Arbeitsvorbereitung, Ersatzteilservice

**Projektarbeiten**

werden für Techniker angeboten

**Adresse**

Ampack GmbH, Lechfeldgraben 7, 86343 Königsbrunn

**Ansprechpartner**

Sonja Trautmannsheimer, Personalabteilung, 08231 6005-962, [personal@ampack.info](mailto:personal@ampack.info), [www.boschpackaging.com](http://www.boschpackaging.com)

### *Branche*

Technische Dokumentation, E-Learning, Risikoanalysen und logistisches Datenmanagement für die Branchen Luft- und Raumfahrt, Verteidigung, Energie, Schienenverkehr und Schifffahrt

### *Standorte*

In Deutschland: Hamburg, Donauwörth, Rostock, München  
International: Frankreich, Spanien, Rumänien

### *Beschreibung*

Wir, die ATEXIS GmbH, sind Teil eines internationalen Netzwerkes mit ca. 700 Mitarbeitern an 15 Standorten in 4 Ländern. In Deutschland haben wir zurzeit ca. 90 festangestellte Mitarbeiter, die unsere Kunden in den Bereichen Technische Dokumentation, E-Learning, Risikoanalysen und logistisches Datenmanagement unterstützen.

Viele unserer Mitarbeiter haben eine technische Ausbildung oder ein technisches Studium abgeschlossen. Sie wurden von uns umfassend in ihrem neuen Arbeitsbereich, beispielsweise der Technischen Dokumentation, eingearbeitet und sind nun Experten auf ihrem Gebiet. Wir suchen regelmäßig neue Kollegen, die uns in unserem Spezialgebiet, der Erstellung von Wartungshandbüchern für Hubschrauber und Flugzeuge, unterstützen.

### *Einsatzgebiete für Techniker*

Technische Dokumentation (z.B. Ersatzteilmanagement und Wartungsdokumentation) und Logistisches Datenmanagement

### *Projektarbeiten*

werden für Techniker angeboten

### *Adresse*

ATEXIS GmbH, Fangdieckstraße 66, 22547 Hamburg

### *Ansprechpartner*

Swantje Hübner, Recruitment, 040 5475264 - 160, shuebner@atexis.de, www.atexis.de





Die Erstellung von technischer Dokumentation für Hubschrauber und Flugzeuge ist unser Kerngeschäft. Wir bieten spannende Aufgaben für:

- Maschinenbautechniker
- Elektrotechniker
- Fluggerätmechaniker
- oder vergleichbare Fachrichtungen

## **BA Services GmbH | Ein Tochterunternehmen der Broetje-Automation GmbH**

**BA**SERVICES

### **Branche**

Luftfahrt, Sonder-Maschinenbau

### **Standorte**

Zentrale in Wiefelstede bei Oldenburg.  
Weltweite Standorte in Kundennähe der Luftfahrtindustrie  
Niederlassung Augsburg

### **Beschreibung**

Der harmonische Dreiklang aus Know-how, kontinuierlicher Verbesserung und hoher Effizienz bei maximaler Prozesssicherheit ist das Leitmotiv unseres Arbeitens. Genau darauf ist unser Service-Portfolio konsequent abgestimmt: aus diesem stellen wir unseren Kunden individuelle Full-Service-Pakete zusammen und koordinieren komplette Bereiche sowie deren Instandhaltung, inklusive der Integration Dienstleistungen Dritter. So sichern wir nachhaltig Ihre Wettbewerbsfähigkeit: Composed to Compete. Die BA Services GmbH unterstützt unsere Kunden für die Produktion mit intelligenten Services und Leistungen für mehr Perfektion. Mit voller Kompetenz aus der Erfahrung von Broetje-Automation. BA Services bietet Ihnen den Auf- und Ausbau von Know-how und hilft Ihnen, in der Fertigung noch wirtschaftlicher zu arbeiten, z.B. durch das Outsourcing von Produktions- und Logistikprozessen.

### **Einsatzgebiete für Techniker**

Inbetriebnahme und Service von Maschinen der Gruppe Broetje-Automation  
werden für Techniker angeboten

### **Projektarbeiten**

### **Adresse**

BA Services GmbH, Haunstetter Straße 234, 86179 Augsburg

### **Ansprechpartner**

Martin Rohde, Niederlassungsleiter Augsburg, 0821 5681-2211, martin.rohde@broetje-automation.de,  
Romina Niebling, Human Ressource, 04402 966-1544, romina.niebling@broetje-automation.de,  
www.baservices.de

Die BA Services GmbH ist ein Tochterunternehmen der Broetje-Automation GmbH. Broetje-Automation ist einer der weltweit führenden Hersteller von Produktionsprozesse der Luft- und Raumfahrtindustrie. Mit unserem Team von rund 650 Mitarbeitenden im Hauptwerk Wiefelstede sowie zahlreichen Servicestützpunkten weltweit planen und realisieren wir anspruchsvollste Maschinen und Vorrichtungen zur Montage von Flugzeugen.

Die BA Services GmbH unterstützt die Produktion unserer Kunden mit intelligenten Services und Leistungen für mehr Perfektion. Mit voller Kompetenz aus der Erfahrung von Broetje-Automation. Neben einer reizvollen Arbeit bieten wir Ihnen Möglichkeiten für Ihre fachliche und persönliche Weiterentwicklung, ein tolles Team an einem attraktiven Standort und spannende Auftritte auf den weltweit wichtigsten Bühnen des Flugzeugbaus.

Zum nächstmöglichen Zeitpunkt suchen wir weitere Virtuosen, die unser Ensemble  
am Standort in Augsburg vervollständigen!

## **Inbetriebnehmer (m/w)**

### **Junior und Senior Service Engineers**

Ein Unternehmen der

Personalabteilung · Frau Niebling · Stahlstraße 1-5 · 26215 Wiefelstede  
Tel.: 04402 966-1544 · E-Mail: [jobs@broetje-automation.de](mailto:jobs@broetje-automation.de)  
[www.broetje-automation.de](http://www.broetje-automation.de)

**BROETJE**  
AUTOMATION



## **BAUER Aktiengesellschaft**



**Branche**

Bau, Maschinenbau, Resources/Umwelttechnik

**Standorte**

Hauptverwaltung in Schrobenhausen; Standorte weltweit

**Beschreibung**

Die Geschäftstätigkeit des Konzerns ist in drei Geschäftssegmente aufgeteilt: Bau, Maschinen und Resources. Das Segment Bau umfasst Spezialtiefbauleistungen für Gründungen und Baugruben in aller Welt und deren Projektentwicklung sowie Bauleistungen in angrenzenden Bereichen. Im Segment Maschinen bietet Bauer als Weltmarktführer ein umfassendes Sortiment von Maschinen, Geräten und Werkzeugen für den Spezialtiefbau an. Das Segment Resources umfasst die Aktivitäten des Konzerns im Bereich der Gewinnung und Förderung von Rohstoffen, Umwelttechnik, Geothermie sowie Materialien zum Brunnenbau und -ausbau. Der Konzern erzielt mit rund 10.300 Mitarbeitern eine Gesamtkonzernleistung von 1,45 Mrd. Euro.

**Einsatzgebiete für  
Techniker**

Entwicklung und Konstruktion, Kundendienst, technische Dokumentation, Zentrale Auftragsabwicklung, Qualitätssicherung, Arbeitsvorbereitung, Bautechnik, Einkauf

**Projektarbeiten**

werden für Techniker angeboten

**Adresse**

BAUER Aktiengesellschaft, Bauer-Straße 1, 86529 Schrobenhausen

**Ansprechpartner**

Sandra Rottenkolber, Personalreferentin, 08252 97 - 1595, Sandra.Rottenkolber@bauer.de, www.bauer.de

Consulting Data-Protection  
Dokumentation Datensicherung  
IT-Umstellungen Beratung  
IT-Migrationen Netzwerklösung Backup  
Third-Level-Support Systemintegration  
IT-Erweiterungen Vernetzungstechnik  
Installation Lizenzmanagement Administration  
Distribution IT-Neuinstallationen  
IT-Lösungen Virtualisierung  
Schulung

**WIR  
BIETEN  
MEHR!**



lan4you. GmbH  
Piccardstraße 15a  
86159 Augsburg

Telefon: 0821 9074-555  
Fax: 0821 9074-510  
E-Mail: info@lan4you.net

[www.lan4you.net](http://www.lan4you.net)

### *Branche*

Entwicklungsdienstleistung, Automobilzulieferer weltweit

### *Standorte*

### *Beschreibung*

Die Benteler-Gruppe ist eines der 100 größten Industrieunternehmen Deutschlands. Mit ihren drei Unternehmensbereichen Automobiltechnik, Stahl/Rohr und Distribution und rund 28.000 Beschäftigten erwirtschaftete sie 2013 einen Umsatz von 7,4 Mrd. Euro. Die Benteler-Gruppe ist mit ca. 170 Fertigungsstätten, Vertriebsniederlassungen und Entwicklungszentren in 38 Ländern präsent.

Als Teil der Benteler-Gruppe, steht Benteler Engineering Services für hochwertige und innovative Ingenieurdienstleistungen. Ob im Bereich Automobiltechnik, Nutzfahrzeuge, Industrie, Schiffsbau oder im öffentlichen Mobilitätsbereich – in einer perfekten Symbiose aus Entwicklung und Produktion sowie Kreativität und Erfahrung begleiten wir unsere Kunden mit umfassendem Know-how im gesamten Produktentstehungsprozess. Und das von der ersten Konzeptstudie über den Prototypenbau bis zur Serienfertigung.

### *Einsatzgebiete für Techniker*

Datenmanagement/Freigabe, Konstruktion/Entwicklung, Fahrzeughochrüstung

### *Adresse*

Benteler Engineering Services GmbH, Taunusstraße 40, 80807 München

### *Ansprechpartner*

Katrin Hamann, Leitung HR, 089 31287 - 255, [katrin.hamann@benteler.com](mailto:katrin.hamann@benteler.com),  
Sandra Kaulfuß, HR, 089 31287 - 205, [sandra.kaulfuss@benteler.com](mailto:sandra.kaulfuss@benteler.com), [www.benteler-engineering.de](http://www.benteler-engineering.de)



facebook.com/benteler.karriere  
www.chancenfuerpersoellichkeiten.de



Erfolgsjäger

mit Überzeugungskraft

und Markt-Angriffslust

## Bei Benteler kannst Du alles werden.

Wenn du denkst, du bist anders, bist du bei Benteler genau richtig. Als einer der größten Automobilzulieferer und Stahlrohrhersteller bieten wir unserem Nachwuchs viele spannende Entwicklungsmöglichkeiten – mit abwechslungsreichen Aufgaben, viel Eigenverantwortung und internationalen Aufstiegschancen. Genug Spielraum also, um seinen ganz persönlichen Karriereweg zu gehen. Finde deinen!  
[www.chancenfuerpersoellichkeiten.de](http://www.chancenfuerpersoellichkeiten.de) – Chancen für Persönlichkeiten

**BENTELER** 

Automotive | Steel/Tube | Distribution

### *Branche*

Automobil- und Luftfahrtindustrie

### *Standorte*

46 Standorte in Europa, USA und Asien  
Standorte Deutschland: 36  
Standorte Ausland: 10

### *Beschreibung*

Der Bertrandt-Konzern bietet seit über 35 Jahren Entwicklungslösungen für die internationale Automobil- und Luftfahrtindustrie in Europa, USA und Asien. Insgesamt stehen rund 11.000 Mitarbeiterinnen und Mitarbeiter an 46 Standorten für tiefes Know-how, zukunftsfähige Projektlösungen und hohe Kundenorientierung. Zu den Hauptkunden zählen die großen Hersteller sowie zahlreiche Systemlieferanten.

### *Einsatzgebiete für Techniker*

In allen Bereichen innerhalb der Prozesskette der Gesamtfahrzeug- und Komponentenentwicklung werden für Techniker angeboten

### *Projektarbeiten*

### *Adresse*

Bertrandt Ingenieurbüro GmbH, Lilienthalstraße 50-52, 85080 Gaimersheim

### *Ansprechpartner*

Marina Humann, Personalrecruiterin, 08458 3407 - 1110, marina.humann@de.bertrandt.com, www.bertrandt.com



# BLEIBEN SIE MIT UNS IN KONTAKT!

WWW.AEV-PANTHER.DE



PURE EMOTION

Laden im  
App Store



Google play



### *Branche*

Elektronikdienstleistungen und Elektronikentwicklung

### *Standort*

Augsburg

### *Beschreibung*

Die BMK Group entwickelt und produziert elektronische Baugruppen und Geräte. Wir verstehen uns als Kompetenzzentrum für Elektronikprojekte und begleiten den gesamten Produktlebenszyklus der Kundenprodukte von der Entwicklung über die Produktion bis hin zum After-Sales-Service.

Was wir herstellen, findet sich wieder in Aufzügen, elektronischen Wasser- oder Stromzählern, der Supermarktkasse, in Schiebetüren oder Fahrscheinautomaten. Insgesamt stellt BMK dem Markt mehr als 5.000 Produktvarianten von elektronischen Baugruppen zur Verfügung. Seit der Gründung 1994 wächst das Unternehmen stetig, so dass heute 800 Mitarbeiter am Standort Augsburg arbeiten. Unser wirtschaftlicher Erfolg bietet sowohl qualifizierten Berufsanfängern als auch erfahrenen Profis ein optimales Arbeitsumfeld.

### *Einsatzgebiete für Techniker*

Arbeitsvorbereitung, Produktion, Entwicklung  
Fachrichtungen: Elektrotechnik, Mechatronik

### *Adresse*

BMK Group GmbH & Co. KG, Werner-von-Siemens-Straße 6, 86159 Augsburg

### *Ansprechpartner*

Rita Ruf, Personalleitung, und Bianca Waldhier, Personalreferentin, 0821 20788-0,  
bewerbung@bmk-group.de, www.bmk-group.de



# Wenn Sie Karriere machen ...

... sind wir mit Sicherheit dabei.

Seit 20 Jahren ist BMK auf Erfolgskurs. Lassen auch Sie sich von Technik begeistern – und bewerben Sie sich bei uns.

Gestalten Sie nicht nur Ihre Karriere bei BMK, sondern auch Ihre und unsere Zukunft. Wir bieten Ihnen viele Entwicklungsmöglichkeiten. Berufseinsteiger sind herzlich willkommen.

**Elektronikentwicklung • Elektronikfertigung • Service**

[bewerbung@bmk-group.de](mailto:bewerbung@bmk-group.de)

[www.bmk-group.de](http://www.bmk-group.de)

BMK Group GmbH & Co. KG  
Werner-von-Siemens-Str. 6 • D-86159 Augsburg  
Tel: +49 (0)821 / 2 07 88 - 0



Begeisterung  
für Elektronik

### *Branche*

Maschinen- & Anlagenbau, Kunststofftechnik

### *Standorte*

weltweit, Sitz der Holding sowie einiger Tochterunternehmen D-Siegsdorf

### *Beschreibung*

Die Brückner Group ist ein mittelständisches, zukunftsorientiertes Unternehmen mit ca. 2.000 Beschäftigten, das weltweit Sondermaschinen und komplette Produktionsanlagen für die Kunststoffindustrie entwickelt, projektiert, konstruiert und erstellt. Langjährige Erfahrung, die Anwendung modernster Technologien und die hohe Qualifikation und Motivation unserer Mitarbeiter, die durch eine am Einzelnen orientierte, moderne Personalführung erzielt wird, sind die Voraussetzungen unserer seit Jahren andauernden erfolgreichen Entwicklung.

Brückner Maschinenbau ist Weltmarktführer bei Anlagen zur Herstellung von High-Tech-Folien für hochwertiges Verpackungsmaterial und technische Anwendungsbereiche.

Die breite Palette an Produkten und Dienstleistungen von Brückner Servtec umfasst neben dem Ersatzteil- und „Hands-on-Service“ die Kompetenz für die Anlagenmodernisierung.

### *Einsatzgebiete für Techniker*

Mechanische, Verfahrenstechnische-, Elektro-Inbetriebnahme, Servicetechniker, Konstruktion werden für Techniker angeboten

### *Projektarbeiten*

### *Adresse*

Brückner Group, Königsberger Straße 5-7, 83313 Siegsdorf

### *Ansprechpartner*

Daniela Heider, Recruiting Expert, 0171 8607890, [daniela.heider@brueckner.com](mailto:daniela.heider@brueckner.com), [www.brueckner.de](http://www.brueckner.de)

Die Brückner-Gruppe ist ein mittelständisches Familienunternehmen mit ca. 2.000 Beschäftigten. Die attraktiven Standorte zwischen München, Salzburg und Zürich bieten flexibles Arbeiten mit viel Eigenverantwortung und Projekten auf allen Kontinenten.



## Brückner Maschinenbau

Brückner Maschinenbau ist Weltmarktführer bei Anlagen zur Herstellung von High-Tech-Folien für hochwertiges Verpackungsmaterial und technische Anwendungsbereiche. Auf der Kundenliste stehen alle großen internationalen Folienproduzenten.

[www.brueckner.com](http://www.brueckner.com)

## Brückner Servtec

Die breite Palette an Produkten und Dienstleistungen von Brückner Servtec umfasst neben dem Ersatzteil- und „Hands-on-Service“ die von den Kunden verstärkt in Anspruch genommene Kompetenz für die Anlagenmodernisierung.

[www.brueckner.com](http://www.brueckner.com)

## Kiefel Technologies

Kiefel ist ein international tätiger Hersteller von Serien- und Sondermaschinen für die Kunststoffverarbeitung. Als Partner namhafter Hersteller liefert das Unternehmen in die Automobil-, Kühlschrank-, Medizintechnik- und Verpackungsindustrie.

[www.kiefel.com](http://www.kiefel.com)

## PackSys Global

PackSys Global ist führend bei Spezialmaschinen für die Verpackungsindustrie: Vollständige Produktionslinien zur Herstellung von Kunststoff-tuben, Metall- und Kunststoff-verschlüssen sowie Sprühdosen, Heißprägemaschinen und Verpackungslösungen.

[www.packsysglobal.com](http://www.packsysglobal.com)

## **Brunel GmbH**

**Brunel**  
access to excellence

### **Branche**

Ingenieurdienstleistungen

### **Standorte**

Über 100 Standorte in 40 Ländern und rund 40 Standorte in Deutschland

### **Beschreibung**

Die Brunel GmbH gehört zu den international führenden Ingenieur- und Personaldienstleistern an rund 40 Standorten in Deutschland. Als Ingenieurdienstleister unterstützen wir mit rund 3.000 erfahrenen Ingenieuren, Informatikern und Technikern im deutschsprachigen Raum Technologiekonzerne ebenso wie mittelständische Unternehmen in allen technischen und kaufmännischen Bereichen. Unsere Muttergesellschaft Brunel International N.V. ist mit über 13.000 Mitarbeitern an über 100 Standorten in 40 Ländern aktiv.

### **Einsatzgebiete für Techniker**

Anlagen- und Maschinenbau, Mechatronik, Informatik, Robotik, Elektrotechnik und Automatisierungstechnik

### **Adresse**

Brunel GmbH, Bergiusstraße 13, 86199 Augsburg

### **Ansprechpartner**

Stefanie Wuchrer, Niederlassungsleiterin, 0821 810402-0, [s.wuchrer@brunel.net](mailto:s.wuchrer@brunel.net), [www.brunel.de](http://www.brunel.de)

# WER GEWINNT? DAS BESTE TEAM!

Brunel bringt Sie voran – in einer Unternehmenskultur, die geprägt ist von Verantwortungsbewusstsein, Dynamik, Teamgeist und Freiraum für eigene Ideen. Bewerben Sie sich jetzt unter [www.brunel.de/jobs](http://www.brunel.de/jobs) und kommen Sie an Bord!

Brunel GmbH | T +49 821 81 04 02-0 | [augsburg.de@brunel.net](mailto:augsburg.de@brunel.net)



**Brunel**  
access to excellence

### *Branche*

Ingenieurdienstleistung (Konstruktion, Berechnung, Simulation, Technische Dokumentation) in den Bereichen Allgemeiner Maschinenbau, Sondermaschinenbau, Energie- und Umwelttechnik, Automotive, Medizintechnik, Luftfahrt- und Verteidigungsindustrie; Eigene Fertigung von Prototypen und Kleinserien

### *Standorte*

Gersthofen, Augsburg, Bremen, Donauwörth, Dresden, Mannheim, München, Oberkochen, Regensburg, Ulm, Odessa (Ukraine), Suzhou (China)

### *Beschreibung*

Die CADCON-Gruppe hat sich in Deutschland als leistungsfähiges Engineering- und Maschinenbauunternehmen etabliert. Wir arbeiten kontinuierlich an spannenden und anspruchsvollen Entwicklungsprojekten. Für diese Aufgabe benötigen wir begeisterte Mitarbeiter, die sich in unserem umfassenden Leistungsspektrum wiederfinden.

### *Einsatzgebiete für Techniker*

Maschinenbau, Elektrotechnik, Informatik

### *Projektarbeiten*

werden für Techniker angeboten

### *Adresse*

CADCON Ingenieurgesellschaft mbH & Co. KG, Senefelderstraße 23, 86368 Gersthofen

### *Ansprechpartner*

Sandra Negele, Personalabteilung, 0821 29990-319, [sandra.negele@cadcon.de](mailto:sandra.negele@cadcon.de), [www.cadcon.de](http://www.cadcon.de)





# CADCON

Wir bieten Ihnen zahlreiche  
Karrieremöglichkeiten in den  
Bereichen:

- Allgemeiner Maschinenbau
- Automotive
- Energie- & Umwelttechnik
- Luftfahrt- & Verteidigungs-  
industrie
- Medizintechnik
- Sondermaschinenbau

## Ihre Karriere ist unser gemeinsamer Erfolg.

Die CADCON-Gruppe hat sich in Deutschland als leistungsfähiges Engineering- und Maschinenbauunternehmen mit eigener Fertigung und Montage etabliert. Wir arbeiten kontinuierlich an spannenden und anspruchsvollen Entwicklungsprojekten. Für diese Aufgabe benötigen wir hochqualifizierte und begeisterte Mitarbeiter, die sich in unserem umfassenden Leistungsspektrum wiederfinden.

Die Förderung und Weiterbildung unserer Mitarbeiter ist ein wesentlicher Faktor unseres Erfolgs und bestimmt somit maßgeblich die Zukunft von CADCON. Wir freuen uns, wenn Sie Ihr Know-how, Ihre Ideen und Ihre Technikbegeisterung in unser Unternehmen mit einbringen.

Wir freuen uns auf Ihre Bewerbung, bevorzugt per E-Mail an: [jobs@cadcon.de](mailto:jobs@cadcon.de)

**CADCON Holding**  
Personalabteilung  
Senefelderstraße 23  
86368 Gersthofen  
Telefon 0821 29 990 -319



Besuchen Sie uns unter  
[www.cadcon.de](http://www.cadcon.de) oder auf  
[www.facebook.com/cadconkarriere](https://www.facebook.com/cadconkarriere).

**Branche**

Engineering in den Branchen Maschinenbau, Automotive, Sondermaschinenbau, Elektrotechnik, uvm.  
Augsburg

**Standort**

**Beschreibung**

Als erfolgreicher Entwicklungspartner realisieren wir HighEnd-Lösungen für sämtliche Industrie- und Innovationsbranchen. Ob allgemeiner Maschinen- und Anlagenbau, Elektrotechnik, Automotive und Fahrzeugtechnik, Sondermaschinenbau, Antriebs- oder Montagetechnik - nutzen Sie unsere Flexibilität und arbeiten Sie an anspruchsvollen Projekten. Bei uns bekommen auch Berufseinsteiger/innen eine Chance. Entdecken Sie Ihre Möglichkeiten in unserem Unternehmen und finden Sie heraus, was Sie bei uns erreichen können!

**Einsatzgebiete für  
Techniker**

Mechanische Entwicklung und Konstruktion, Elektrokonstruktion, Qualitätsmanagement, Arbeitsvorbereitung, Auftragsabwicklung, Technische Dokumentation, SPS-Programmierung, Projektmanagement werden für Techniker angeboten

**Projektarbeiten**

**Adresse**

CTE Entwicklungen GmbH, Max-von-Laue-Straße 5, 86156 Augsburg

**Ansprechpartner**

Franziska Hanna, Vertriebs- & HR Management, 0821 24640 - 19, f.hanna@cte-entwicklungen.de,  
Martina Bode, HR Marketing & Recruiting, 0821 24640 - 36, jobs@cte-entwicklungen.de,  
www.cte-entwicklungen.de

### *Branche*

Werkzeugmaschinenbau  
CNC-Universal- und Horizontal-Fräsmaschinen sowie Bearbeitungszentren

### *Standorte*

Pfronten (für DECKEL MAHO Pfronten GmbH)  
DMG MORI SEIKI Konzern: 146 weltweite Vertriebs- und Servicestandorte

### *Beschreibung*

Die DECKEL MAHO Pfronten GmbH ist ein Unternehmen der DMG MORI SEIKI Aktiengesellschaft. Wir sind Weltmarktführer in der Entwicklung und Produktion von Universal-Fräsmaschinen, insbesondere bei der 5-Seiten- und simultanen 5-Achsen-Komplettbearbeitung und bei Lösungen für die flexible Serienfertigung. Zu unseren Kunden gehören Unternehmen aus der Automobil-, Luft- und Raumfahrt-industrie sowie aus den Bereichen Medizin- und Energietechnik. Unsere hervorragend ausgebildeten und hochmotivierten Mitarbeiter gestalten zukunftsweisende Technologien und Arbeitsprozesse, die uns zum Trendsetter und Innovationsführer machen.

### *Einsatzgebiete für Techniker*

Produktion, Produktionsplanung, Beschaffung, Anwendungstechnik  
werden für Techniker angeboten

### *Projektarbeiten*

### *Adresse*

DECKEL MAHO Pfronten GmbH, DECKEL MAHO-Straße 1, 87459 Pfronten

### *Ansprechpartner*

Nicole Bechtel, Personalreferentin, 08363 89 - 268, nicole.bechteler@dmgmori.com,  
Christina Rollert, Trainee Personalmanagement, 08363 89 - 169, christina.rollert@dmgmori.com,  
www.dmgmori.com

## *DELO Industrie Klebstoffe GmbH & Co. KGaA*

# DELO

Führend durch intelligente Klebtechnik

### *Branche*

Chemische Industrie: Hightech-Klebstoffe und Gerätesysteme

### *Standorte*

Hauptsitz in Windach (südlich von Augsburg)  
Tochtergesellschaften in Singapur, Shanghai und USA

### *Beschreibung*

Wir entwickeln, produzieren und vertreiben Hightech-Klebstoffe, die dazu passenden Gerätesysteme sowie das Dosierequipment für die unterschiedlichsten Produktionsprozesse und bieten unseren Kunden eine intensive anwendungstechnische Beratung. DELO Industrie Klebstoffe ist ein innovatives Familienunternehmen und als einer der besten Arbeitgeber Deutschlands ausgezeichnet. Wir bieten von Anfang an die Möglichkeit, Verantwortung zu übernehmen und eigene Ideen einzubringen. Kunden wie Festo, Daimler und Continental Automotive vertrauen unserem Fachwissen und unserer Kompetenz.

### *Einsatzgebiete für Techniker*

V. a. in den Bereichen Verfahrenstechnik, Produktmanagement, Geräteentwicklung, Geräteproduktion und Engineering.

### *Projektarbeiten*

werden für Techniker angeboten

### *Adresse*

DELO Industrie Klebstoffe GmbH & Co. KGaA, DELO-Allee 1, 86949 Windach

### *Ansprechpartner*

Rebecca Wagner, Personalabteilung, 08193 9900-402, [Bewerbung@DELO.de](mailto:Bewerbung@DELO.de), [www.DELO.de](http://www.DELO.de)

# DELO

Führend durch intelligente Klebtechnik

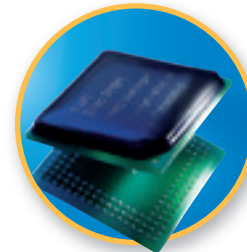
# Innovation sucht Verstärkung

Starten Sie durch!

Wir bieten:

- ▶ Ein mehrwöchiges modulares Training
- ▶ Schnelle Übernahme von Verantwortung
- ▶ Eine konstruktive Arbeitsatmosphäre
- ▶ Ein nettes und kooperatives Team
- ▶ Innovative High-Tech-Produkte

DELO Industrie Klebstoffe · [www.DELO.de](http://www.DELO.de)





## Deutsches Zentrum für Luft- und Raumfahrt (DLR)

### Branche

Das DLR ist das Forschungszentrum der Bundesrepublik Deutschland für Luft- und Raumfahrt. Seine Forschungs- und Entwicklungsarbeiten in Luftfahrt, Raumfahrt, Energie, Verkehr und Sicherheit sind in nationale und internationale Kooperationen eingebunden. Darüber hinaus ist das DLR im Auftrag der Bundesregierung für die Planung und Umsetzung der deutschen Raumfahrtaktivitäten zuständig.

### Standorte

Das DLR hat circa 8.000 Mitarbeiterinnen und Mitarbeiter. Es unterhält 32 Institute, Test- sowie Betriebs-einrichtungen und ist an 16 Standorten vertreten: Köln (Sitz des Vorstands), Augsburg, Berlin, Bonn, Braunschweig, Bremen, Göttingen, Hamburg, Jülich, Lampoldshausen, Neustrelitz, Oberpfaffenhofen, Stade, Stuttgart, Trauen und Weilheim. Das DLR hat Büros in Brüssel, Paris, Tokio und Washington D.C.

### Beschreibung

Das DLR betreibt dabei auch Großforschungsanlagen für eigene Projekte und als Dienstleister für Partner in der Wirtschaft. Die Objektbewirtschaftung am Standort Oberpfaffenhofen ist für den Betrieb, die Wartung und die Erneuerung bzw. die Erweiterung der technischen Gebäudeausrüstung administrativ und teils ausführend verantwortlich. Die Leistungsfähigkeit des DLR basiert auf seinen hervorragend ausgebildeten und hoch motivierten Mitarbeiterinnen und Mitarbeitern, die sich im DLR kontinuierlich fortbilden können. Chancengleichheit wird großgeschrieben. Mit gleitender Arbeitszeit, Teilzeitbeschäftigung und speziellen Fördermaßnahmen wird dafür gesorgt, dass sich Beruf und Familie gut vereinbaren lassen.

### Einsatzgebiete für Techniker

Für die Objektbewirtschaftung am Standort Oberpfaffenhofen suchen wir motivierte Mitarbeiter für den Betrieb hochkomplexer Anlagen aus den Bereichen Versorgungstechnik, Elektrotechnik und Gebäudeautomation.

### Adresse

Deutsches Zentrum für Luft- und Raumfahrt (DLR), Münchener Str. 20, 82234 Weßling

### Ansprechpartner

Florian Waldegger, Gruppenleiter Süd, Elektrotechnik, 08153 28-2231, [florian.waldegger@dlr.de](mailto:florian.waldegger@dlr.de)  
Norbert Michalski, Assistenz, 08153 28-2210, [norbert.michalski@dlr.de](mailto:norbert.michalski@dlr.de), [www.dlr.de](http://www.dlr.de)

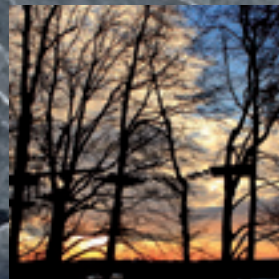
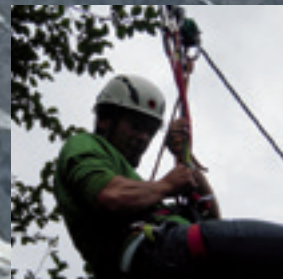
**gemeinsam Ziele erreichen...**



**erlebniszentrum  
unterallgäu.**

FÜR BILDUNG UND NACHHALTIGKEIT

...motivieren Sie nachhaltig Ihre Mitarbeiter und fördern Sie die Stärken jedes Einzelnen



STATION KLOSTERWALD:  
Klosterwald 34  
87724 Klosterwald

TEL + 49 (0) 8332 9235099  
MAIL [info@k-wood.eu](mailto:info@k-wood.eu)

STATION LEGAU:  
Heid 20  
87764 Legau

TEL + 49 (0) 8330 911145  
MAIL [info@umweltstation-unterallgaeu.de](mailto:info@umweltstation-unterallgaeu.de)

Augsburger Gesellschaft  
für Lehm- und Holzbau, Bildung und  
Arbeit e.V.

**Branche**

Elektrotechnik, Informatik

**Standorte**

Weltmarktführer für Testsysteme für die Entwicklung von Steuergeräten

**Beschreibung**

Pfaffenhofen a.d. Ilm, Paderborn, Böblingen (bei Stuttgart), Wolfsburg

dSPACE entwickelt und vertreibt weltweit Software-Werkzeuge und Elektronik für die Entwicklung von Steuergeräten und mechatronischen Systemen. Seit mehr als 25 Jahren setzen Ingenieure auf Werkzeuge von dSPACE, um ihre Reglerentwürfe und Innovationen zu realisieren – von der ersten Idee bis zum Serieneinsatz.

Wegbereitende dSPACE Produkte wie das Rapid-Control-Prototyping-System MicroAutoBox, Hardware-in-the-Loop (HIL)-Simulatoren und der Seriencode-Generator TargetLink® sind zu De-facto-Standards für die Entwicklung von Automobilelektronik geworden.

In der Unternehmenszentrale in Paderborn, in unseren Projektzentren in Wolfsburg, Böblingen und in Pfaffenhofen bei München sowie in weltweiten Niederlassungen unterstützen mehr als 1.200 dSPACE Mitarbeiter zusammen mit zahlreichen Distributoren Innovationen auf der ganzen Welt.

**Einsatzgebiete für  
Techniker**

Techniker Elektrotechnik/Elektronik für die kundenspezifische Hardware-Projektierung (w/m)  
Resident-Techniker bei verschiedenen OEMs (Audi, BMW)

**Projektarbeiten**

werden für Techniker angeboten

**Adresse**

dSPACE GmbH, Rathenaustraße 26, 33102 Paderborn

**Ansprechpartner**

Harald Wilde, Personalleiter, 05251 1638 - 0, jobs@dSPACE.de, www.dSPACE.de





## Einstiegspositionen für Techniker (w/m)

dSPACE entwickelt und vertreibt weltweit Software-Werkzeuge und Elektronik für die Entwicklung von Steuergeräten und mechatronischen Systemen. Seit 25 Jahren setzen Ingenieure auf Werkzeuge von dSPACE, um ihre Reglerentwürfe und Innovationen zu realisieren – von der ersten Idee bis zum Serieneinsatz. Wegbereitende dSPACE Produkte wie das Rapid-Control-Prototyping-System MicroAutoBox®, Hardware-in-the-Loop (HIL)-Simulatoren und der Seriencode-Generator TargetLink® sind zu De-facto-Standards für die Entwicklung von Automobilelektronik geworden. Außerdem werden die dSPACE Produkte in der Luft- und Raumfahrttechnik, der Medizintechnik, der Industrieautomation, bei der Entwicklung elektrischer Antriebe und in weiteren Branchen erfolgreich eingesetzt. In der Unternehmenszentrale in Paderborn, in unseren Projektzentren in Böblingen bei Stuttgart, in Pfaffenhofen bei München und in Wolfsburg sowie in weltweiten Niederlassungen unterstützen mehr als 1.200 dSPACE Mitarbeiter zusammen mit zahlreichen Distributoren Innovationen auf der ganzen Welt.



dSPACE GmbH · Personalabteilung  
Harald Wilde  
Rathenaustraße 26 · 33102 Paderborn  
Tel. +49 5251 1638-0 · jobs@dspace.de

In unserem technisch-orientierten Unternehmen bieten wir interessante Herausforderungen in den folgenden Bereichen:

- Hardwareentwicklung
- Anwendungsentwicklung und Applikation

An den Standorten:

- Pfaffenhofen (bei München)

Wir suchen Absolventen und Berufserfahrene (w/m) der Ausbildungsgänge staatl. Geprüfter Techniker Fachrichtungen Elektrotechnik und Mechatronik oder aus verwandten Bereichen. Sie haben Ihre Ausbildung erfolgreich abgeschlossen, verfügen über praktische Erfahrungen, sind engagiert und möchten neue Ideen im Team einbringen?

Interessiert? Unsere aktuellen Stellenangebote finden Sie unter [www.dspace.com](http://www.dspace.com).  
Wir freuen uns auf Ihre Bewerbung.

Embedded Success **dSPACE**

### *Branche*

Automobilindustrie (Car Industries)

### *Standorte*

Inland: Wiesbaden, Fulda, Hamburg, Ingolstadt, München, Sindelfingen u. v. m.  
Ausland: Barcelona, Detroit, Kuala Lumpur, Shanghai, Seoul u. v. m.

### *Beschreibung*

Die integrierte Entwicklung von Fahrzeugen und Produktionsanlagen, Derivaten, Modulen und deren Optimierung - das ist unsere Expertise.  
Sie hat uns zu dem gemacht, was wir sind: der anerkannte, unabhängige Engineering-Experte für die Automobilindustrie.  
Und der Ansprechpartner für die Mobilität der Zukunft!

### *Einsatzgebiete für Techniker*

Direkteinstieg, Training-on-the-job, Technikerarbeiten  
werden für Techniker angeboten


### *Projektarbeiten*

### *Adresse*

EDAG Engineering AG, Reesbergstraße 1, 36039 Fulda

### *Ansprechpartner*

Christin Engel, Recruiting, 0661 6000 - 3053, [christin.engel@edag.de](mailto:christin.engel@edag.de), [www.edag.de](http://www.edag.de)



WERKSSTUDENTEN-  
TÄTIGKEIT (m/w)  
PRAKTIKUM  
PROJEKTARBEIT  
ABSCHLUSSARBEIT

## **DU WILLST LERNEN, WIE MAN AUTOMOBILE IDEEN ZUM LEUCHTEN BRINGT? DANN KOMM ZU EDAG UND ENTWICKLE MIT UNS MOBILITÄT.**

*In fast jedem Automobil steckt ein bisschen EDAG.  
Wir sind der Experte in der Gesamtfahrzeugentwicklung und Optimierung von Produktionsanlagen für die Automobilindustrie – weltweit.  
Informiere dich jetzt auf unserem Bewerberportal unter: [www.edag.de/karriere](http://www.edag.de/karriere)*

### Technische Studiengänge/ Schwerpunkte

- Fahrzeugtechnik
- Maschinenbau
- Mechatronik
- Elektrotechnik
- Informationstechnik
- oder ähnliches

### Fachbereiche Fahrzeugentwicklung

- Entwicklung Aufbau (Konstruktion)
- CAE (Berechnung + Simulation)
- Elektrik/Elektronik
- Versuch und Erprobung
- Prozessmanagement
- Modellbau
- Production Solutions

Dein Ansprechpartner Ingolstadt  
EDAG Engineering AG  
Sandro Ventz · Robert-Bosch-Str. 7a  
85053 Ingolstadt  
Tel.: +49 841 9680 1942  
[www.edag.de/karriere](http://www.edag.de/karriere)



## engineering people GmbH



### Branche

Ingenieurgesellschaft  
Automobil- und Nutzfahrzeugbau, (Sonder-)Maschinenbau,  
Luft- und Raumfahrt, Medizintechnik, Energietechnik und andere Branchen

### Standorte

Ulm, Stuttgart, Mannheim, Bremen, Hamburg, Berlin, Nürnberg, München, Augsburg und Friedrichshafen

### Beschreibung

engineering people. supporting experts.

Gezielt einsteigen, persönlich weiter kommen - engineering people verbindet ein innovatives Karriereprogramm mit spannenden Aufgaben für Ingenieure/innen und Informatiker/innen. Aktuell 300 Fachleute an zehn Standorten unterstützen technische Unternehmen durch beste Lösungen in Entwicklung und Konstruktion, Applikation und Testing, Serienreife und Dokumentation/CE. Zu den Kunden zählen Konzerne und Mittelstandsunternehmen unterschiedlichster Branchen. Der Start mit engineering people ebnet Hochschulabsolventen den Weg in die Fachabteilungen. ep setzt auf Leistung, Fairness, Motivation und ist trotz hoher Professionalität ein ‚familiäres‘ Unternehmen geblieben: Jede/r im Team wird persönlich wahrgenommen und betreut. Das Karriereprogramm mit Projekt-, Fach- und Führungskarriere bietet die Chance, sich zielgerichtet zu entwickeln. [www.ep-career.de](http://www.ep-career.de)

### Einsatzgebiete für Techniker

Antriebstechnik, Automatisierung, Elektrotechnik, Energietechnik, Fahrzeugtechnik, Feinwerktechnik, Informatik, Informationstechnik, Maschinenbau, Mechatronik, Medizintechnik, Luft- und Raumfahrt, Optik, Produktionstechnik, Verfahrenstechnik

### Adresse

engineering people GmbH, Streitheimer Straße 22, 86477 Adelsried

### Ansprechpartner

Michael Häuer, Niederlassungsleiter, 08294 51138-125, [michael.haeuer@engineering-people.de](mailto:michael.haeuer@engineering-people.de), [www.engineering-people.de](http://www.engineering-people.de), [www.ep-career.de](http://www.ep-career.de)



## *Ernst Klimmer GmbH*

### *Branche*

Stanz- und Umformtechnik (Metallbranche)

### *Standort*

Burgau, Bayern, Deutschland

### *Beschreibung*

Wir sind ein familiäres, mittelständiges Unternehmen auf dem Weltmarkt. Sowohl in Deutschland als auch international genießt unser inhabergeführtes Unternehmen auf dem Markt der Stanz- und Umformtechnik einen exzellenten Ruf. Seit 1969 entwickeln wir perfekte Lösungen für Kunden aus zahlreichen Branchen, insbesondere für die Automobil- und Elektroindustrie sowie die Produzenten von Selbstbedienungssystemen. Unser breitgefächertes Spektrum reicht vom Prototypenbau über die Serienfertigung von Einzelteilen bis hin zu kompletten Baugruppen.

Das bedeutet für unsere Kunden, dass sie bei Klimmer stets „High Tech in Top Form“ bekommen. Stanz- und Umformteile bis 1000 t Druckkraft, Blechdicken von 0,5 mm bis 16mm, Prägen bis 1000 t Druckkraft- diese Zahlen verdeutlichen das außergewöhnlich breite Leistungsspektrum unseres Unternehmens.

### *Projektarbeiten*

werden für Techniker angeboten

### *Adresse*

Ernst Klimmer GmbH, Ostpreußenstraße 8, 89331 Burgau

### *Ansprechpartner*

Simon Eggstein, Ausbildungsmeister Produktion, 08222 990-241, [simon.eggstein@klimmer-gmbh.de](mailto:simon.eggstein@klimmer-gmbh.de), Heidi Sayle, Personalleitung, 08222 990-167, [heidi.sayle@klimmer-gmbh.de](mailto:heidi.sayle@klimmer-gmbh.de), [www.klimmer-gmbh.de](http://www.klimmer-gmbh.de)

### *Branche*

Maschinen- und Anlagenbau, Luft- und Raumfahrt, Automobilindustrie, Fahrzeugtechnik, Land- und Baumaschinen, Nutzfahrzeuge, Schiffbau, Automatisierungs- und Elektrotechnik, Medizintechnik

### *Standorte*

Nationale Standorte: Pfullendorf, Augsburg, Donauwörth, Mannheim, Stuttgart, Osnabrück, Reinbek, Leuna, Friedrichshafen, Wintersulgen/Heiligenberg  
Internationale Standorte: Mondsee, Linz, Patergassen (Österreich), Martin (Slowakei)

### *Beschreibung*

ESCAD ist ein innovatives und dynamisches Engineering-Unternehmen in Pfullendorf. An insgesamt 14 Standorten in Deutschland, Österreich und der Slowakei entwickeln derzeit rund 550 Mitarbeiter/innen Komplettlösungen von der Bauteilentwicklung bis zur Serienreife. In den verschiedensten Branchen - von den Land- und Baumaschinen, über allgemeinen Maschinenbau bis zur Luft- und Raumfahrt oder den Schiffbau - sind unsere Mitarbeiter/innen im Entwicklungs- und Automatisierungsauftrag namhafter Kunden tätig. Ob in Klein- und Großprojekten oder beim Kunden vor Ort, stehen individuelle und innovative Lösungen im Fokus unserer Tätigkeiten. Weitere Standbeine innerhalb der ESCAD Gruppe finden sich in der ESCAD Medical und der ESCAD Energy, wo Themen wie flexible und starre Endoskopie, Trockenschränke und Kombigeräte sowie Photovoltaik, Windkraft und intelligente Energiesysteme zum Alltag gehören.

### *Einsatzgebiete für Techniker*

in Absprache mit den Fachbereichsleitern

### *Adresse*

ESCAD Group, Escad-Straße 1, 88630 Pfullendorf

### *Ansprechpartner*

Franziska Patten, Personalreferentin Maschinenbau, 0821 809976-10, franziska.patten@escad.de,  
Anina Covic, Personalreferentin Automatisierungstechnik, 0821 809976-17, anina.covic@escad.de,  
www.escad-group.com



**ESCAD**  
GROUP

Lust auf **Zukunft?**  
**Karriere?**  
**Innovation?**

Gestalten Sie Ihre Zukunft  
zusammen mit uns! Wir bieten  
Ihnen starke Perspektiven  
an unseren nationalen und  
internationalen Standorten.

**KARRIERE**

- Fahrzeugtechnik
- Land- und Baumaschinen
- Maschinen- und Anlagenbau
- Luft- und Raumfahrt
- Automatisierungs- und Elektrotechnik
- Medizintechnik, Energie- und Umwelttechnik

[www.escad-group.com/karriere](http://www.escad-group.com/karriere)

**Branche**

Ingenieurdienstleistung

**Standorte**

40 Standorte deutschlandweit

**Beschreibung**

Die euro engineering AG ist einer der größten und wachstumsstärksten Engineering-Dienstleister in Deutschland. Mit mehr als 2.100 Mitarbeitern unterstützen wir unsere Kunden branchenübergreifend entlang der gesamten Prozesskette des Engineering – von der Forschung, Entwicklung und Konzeption über die Umsetzung und Konstruktion bis hin zu After Sales. Das spezielle Branchen-Know-how der euro engineering AG umfasst die Bereiche Maschinen- und Anlagenbau, Luft- und Raumfahrttechnik, Automotive, Nutzfahrzeuge, Chemieanlagenbau, Raffinerie- und Kraftwerkstechnik sowie Elektrotechnik und Medizintechnik.

**Einsatzgebiete für  
Techniker**

(mechanische, verfahrenstechnische, Elektro-) Konstruktion, Rohrleitungsplanung, Projektierung, Arbeitsvorbereitung, Produktionsplanung, Inbetriebnahme, Programmierung, Qualitätssicherung, Versuch

**Adresse**

euro engineering AG, Brunnenlechgäßchen 1a, 86161 Augsburg

**Ansprechpartner**

Claudia Kuhn, Standortleiterin, 0821 790965 - 20, augsburg@ee-ag.com,  
Gunhild Wien, Fachbereich Chemieanlagenbau, 0821 790965 - 220,  
augsburg-chemieanlagenbau@ee-ag.com, www.ee-ag.com



### *Branche*

Engineering-Dienstleistung

### *Standorte*

Bundesweit über 60 Niederlassungen und 60 Technische Büros

### *Beschreibung*

Bei Deutschlands Engineering-Dienstleister Nr. 1 erleben Sie anspruchsvolle Projekte in den unterschiedlichsten Branchen. Ob IT, Elektrotechnik, Maschinenbau, Fahrzeugtechnik oder Luft- und Raumfahrttechnik – für welchen Bereich Sie sich auch entscheiden, bei FERCHAU steht Ihnen die ganze Welt des Engineerings offen. An über 60 Standorten bundesweit bieten wir Ihnen – genauso wie unseren mehr als 7.000 Mitarbeitern – die Chance, sich in jeder Branche und auf jedem Gebiet weiterzuentwickeln. Ganz nach Ihren Vorstellungen. Und auch darüber hinaus. Investieren Sie mit uns in Ihre eigene Zukunft und nutzen Sie Ihre individuellen Karrieremöglichkeiten bei FERCHAU und FERCHAU AVIATION.

### *Einsatzgebiete für Techniker*

Entwicklung, Konstruktion, Projektierung, Programmierung, Berechnung, Dokumentation

### *Adresse*

FERCHAU Engineering GmbH, Neuburger Straße 29, 86167 Augsburg  
FERCHAU Engineering GmbH, Geschäftsbereich AVIATION, Pröllstraße 14, 86157 Augsburg

### *Ansprechpartner*

Karoline Janik, Personalreferentin, 0821 27243-0, karoline.janik@ferchau.de,  
Julia Sambeth, Personalreferentin AVIATION, 0821 650888-0, julia.sambeth@ferchau.de,  
www.ferchau.de

## **GEDA-Dechentreiter GmbH & Co. KG**



### **Branche**

Bauaufzüge, Industriefaufzüge, Fassadenbefahranlagen

### **Standorte**

Asbach-Bäumenheim (Hauptsitz) | Gera | Bergkamen | Houston (USA) | Moskau (Russland) | Istanbul (Türkei)

### **Beschreibung**

Das in Asbach-Bäumenheim ansässige, mittelständische Unternehmen GEDA-Dechentreiter GmbH & Co. KG zählt seit 85 Jahren zu den weltweit erfolgreichsten Herstellern von Bau- und Industriefaufzügen sowie Fassadenbefahranlagen. Von kompakten 60 kg Seilufzügen bis hin zu 3,2 t Personenaufzügen mit Hubhöhen bis zu 400 m – die GEDA Produktpalette könnte nicht breiter aufgestellt sein. Als weltweit einziger Hersteller bietet GEDA alles aus einer Hand: Von der Angebotserstellung bis zum Service. 445 Mitarbeiter arbeiten in sechs Niederlassungen am Erfolg des Unternehmens. Dank internationaler Vertriebswege wurden GEDA Produkte bereits in über 80 verschiedene Länder verkauft. Ein vielverzweigtes Händler- und Servicenetz trägt zum weltweiten Erfolg bei.

### **Einsatzgebiete für Techniker**

Elektrotechnik, Mechatroniktechnik, Maschinenbautechnik

### **Projektarbeiten**

werden für Techniker angeboten

### **Adresse**

GEDA-Dechentreiter GmbH & Co. KG, Mertinger Straße 60, 86663 Asbach-Bäumenheim

### **Ansprechpartner**

Barbara Frank, Assistentin käufm. Leitung, 0906 9809 - 685, b.frank@geda.de, www.geda.de

**Branche**

Automotive  
Engineering & Consulting

**Standorte**

Ingolstadt | Neckarsulm | Gerlingen | Hemmingen | Weissach

**Beschreibung**

Die GFi Group ist seit 1996 ein führender unabhängiger Engineering-Partner, der serienreife Lösungen für die internationale Automobilindustrie entwickelt. Wir erarbeiten zukunftsorientierte Lösungen für die Fahrzeug- und Zulieferindustrie. Gemeinsam mit unseren Kunden definieren wir die Mobilität von morgen. Wir bieten Leistungen in den Fachbereichen Leichtbau, Karosseriebau, Ausstattung, Anbauteile, Exterieur, Betriebsmittel sowie entwicklungsbegleitende Dienstleistungen an. Eingebunden in die Konstruktionsprozesse unserer Kunden entwickeln wir an Fahrzeugen, Derivaten und Modulen ab der Konzeptphase bis zur Serienreife und darüber hinaus. Wir erleben das Pulsieren der Märkte und die Faszination der automobilen Zukunft hautnah. Unsere Entwicklungsteams arbeiten immer gemeinsam mit unseren Kunden an mehreren langfristigen, internationalen Projekten.

**Einsatzgebiete für  
Techniker**

Entwicklung, Konstruktion, Industriegrafik

**Projektarbeiten**

werden für Techniker angeboten

**Adresse**

GFi Gesellschaft für technische Ingenieurleistungen mbH, Levelingstraße 40, 85049 Ingolstadt

**Ansprechpartner**

Verena Schill, Personalrecruiting | HR, 0841 88686 - 31, karriere@gfi-group.net, www.gfi-group.net

**GIGATRONIK München GmbH |  
Ein Unternehmen der GIGATRONIK-Gruppe**



**Branche**

Entwicklungs- und Consultingpartner für Elektronik und Informationstechnologie

**Standorte**

Stuttgart (Hauptsitz), Ingolstadt, München, Ulm, Köln, Graz (A), Alpnach und Kerns (CH)

**Beschreibung**

GIGATRONIK ist der verlässliche Entwicklungs- und Consultingpartner für Elektronik und Informationstechnologie. An unseren Standorten in Deutschland, Österreich und der Schweiz entwickeln wir mit unseren rund 950 Mitarbeitern technisch perfekte und qualitativ hochwertige Lösungen für Innovationsführer aus den verschiedensten Branchen.

**Einsatzgebiete für  
Techniker**

Systemarchitektur und Bordnetz, Systemintegration und Erprobung, Diagnose, Komponentenbetreuung, Komponentenentwicklung (Hard- und Softwareentwicklung), Teilprojektleitung, Projektleitung

**Projektarbeiten**

werden für Techniker angeboten

**Adresse**

GIGATRONIK München GmbH | Ein Unternehmen der GIGATRONIK-Gruppe,  
Tanusstraße 21, 80807 München

**Ansprechpartner**

Alexandra Hartl, Personalreferentin, 089 353968 - 015, karriere.muenchen@gigatronik.com,  
www.gigatronik.com

Die perfekten  
Automotivelösungen für  
Innovationsführer  
**ENTWICKELN**

GIGATRONIK ist der verlässliche Entwicklungs- und Consultingpartner für Elektronik und Informationstechnologie. Mit unseren rund 950 Mitarbeitern entwickeln wir technisch perfekte und hochwertige Lösungen für Innovationsführer aus den verschiedensten Branchen. Begeistern Sie mit Ihren innovativen Ideen unsere Kunden und Ihre neuen Kollegen. Wir sorgen für ausreichend Entwicklungsspielraum und vielfältige Perspektiven. Erfahren Sie mehr unter: [www.gigatronik.com/karriere](http://www.gigatronik.com/karriere)

## Grob Aircraft AG



**Branche**

Luftfahrt – produzierendes Gewerbe/v.a. Trainingsflugzeuge, Höhenaufklärer

**Standort**

Tussenhausen-Mattsies

**Beschreibung**

Die Grob Aircraft AG mit Sitz in Tussenhausen-Mattsies im Landkreis Unterallgäu ist einer der weltweit führenden Hersteller von Flugzeugen aus Verbundwerkstoffen und hinzu der einzig verbliebene Flugzeughersteller Deutschlands, der von der Entwicklung über die Produktion bis zum After-Sales-Service alles unter einem Dach bietet. Für 2015 ist die Produktion von 36 Flugzeugen des Typs G 120TP geplant. Zahlreiche Entwicklungsprojekte sind konstant in Bearbeitung. Zudem wird die Produktion des Höhenaufklärers G 520 wieder aufgenommen.

Es gibt viel zu tun. Gute Köpfe sind gefragt. Wir suchen daher hochmotivierte und engagierte Techniker (m/w) und Konstrukteure (m/w) mit der Bereitschaft zu Reisen und gegebenenfalls auch die Flugstaffeln unserer internationalen Kunden direkt vor Ort zu betreuen. Wir freuen uns auf Ihr Interesse an einem interessanten und zukunftsweisenden Berufseinstieg.

**Einsatzgebiete für  
Techniker**

sämtliche Unternehmensbereiche

**Projektarbeiten**

werden für Techniker angeboten

**Adresse**

Grob Aircraft AG, Lettenbachstraße 9, 86874 Tussenhausen

**Ansprechpartner**

Oliver Pühl, Head of Human Resources, 08268 998-0, [careers@grob-aircraft.com](mailto:careers@grob-aircraft.com), [www.grob-aircraft.com](http://www.grob-aircraft.com)



# TU Clausthal



GEFÖRDEBT VOM



Bundesministerium  
für Bildung  
und Forschung

## Verkürzt studieren und Zukunft gestalten

- Maschinenbau
- Verfahrenstechnik / Chemieingenieurwesen
- Informatik

Techniker **2** Bachelor



**Technische Universität Clausthal**

[www.tu-clausthal.de](http://www.tu-clausthal.de) · [studienberatung@tu-clausthal.de](mailto:studienberatung@tu-clausthal.de) · Tel. (05323) 72-3671

### *Branche*

Wasseraufbereitung

### *Standort*

Höchstädt a. d. Donau

### *Beschreibung*

Die Grünbeck Wasseraufbereitung GmbH bietet ein umfassendes Leistungsportfolio zur Verbesserung der Wasserqualität und Wasserbehandlung.

Das oberste Ziel, den Kunden stets beste Produktqualität zu liefern, wird mit Innovationen, 750 motivierten Mitarbeitern und einem weltweiten Vertriebsnetz erreicht. Die Kompetenz bei der Realisierung und Betreuung von technischen Anlagen zur Wasseraufbereitung in Haushalt, Gewerbe und Industrie macht Grünbeck zu einem der in Europa branchenführenden Unternehmen. Qualitäts- und umwelt-zertifiziert erwirtschaftet Grünbeck einen jährlichen Außenumsatz von 120 Mio. Euro.

Die Firma Grünbeck wurde 1949 gegründet; die Haupttätigkeitsfelder sind die Bereiche Haustechnik, Schwimmbadtechnik, Hygiene/Gesundheitswirtschaft, Getränke-/Lebensmittelindustrie, Energie-zentralen, Wasserversorgung.

### *Einsatzgebiete für Techniker*

Technischer Vertrieb, Technische Beratung, Produktumsetzung und -einführung, Inbetriebnahme, Elektro werden für Techniker angeboten

### *Projektarbeiten*

### *Adresse*

Grünbeck Wasseraufbereitung GmbH, Josef-Grünbeck-Straße 1, 89420 Höchstädt

### *Ansprechpartner*

Anne Schultz, Personalwesen, 09074 41 - 299, [anne.schultz@gruenbeck.de](mailto:anne.schultz@gruenbeck.de), [www.gruenbeck.de](http://www.gruenbeck.de)



# Grünbeck Forum



Innovation



Weiterbildung



Weitblick



**grünbeck**  
[www.gruenbeck.de](http://www.gruenbeck.de)

### *Branche*

Elektrotechnik, Automation, Automobil-Industrie, Luft- und Raumfahrt, Forschungseinrichtungen, Industriebetriebe mit Entwicklung, Fertigung und Qualitätssicherung

### *Standort*

Pürgen bei Landsberg

### *Beschreibung*

HEIDEN ist sowohl Hersteller als auch Distributor von elektronischen Geräten und Systemen. HEIDEN entwickelt, fertigt und vertreibt elektronische AC- und DC-Netzgeräte in allen Leistungsklassen, Quelle-Senke Systeme mit Netz-Rückspeisung, Stromversorgungen von open Frame und Hutschienen-Netzgeräten ab ca. 100 Watt bis zu Hochleistungs-Netzgeräten mit über 500 kW und Strömen von über 10 kA, elektronische Lasten (auch mit Netz-Rückspeisung), Ladegeräte und Power-Lader mit bis zu 700 A für Startvorgänge. Ground-Power-Units und Startgeräte für die Luftfahrt-Industrie, Leistungs-Analysatoren, Messgeräte und Testsysteme für die Anwendung in Industrie, Forschung und Entwicklung runden das Portfolio ab.

### *Einsatzgebiete für Techniker*

Vertrieb, Support, Entwicklung & Fertigung, Reparatur und Service werden für Techniker angeboten

### *Projektarbeiten*

### *Adresse*

HEIDEN power GmbH, Am Wiesengrund 1, 86932 Pürgen

### *Ansprechpartner*

Christine Dorfner, cid@heidenpower.com, www.heidenpower.com

## HEITEC AG



### *Branche*

Automatisierung, Elektronik, Mess- und Prüftechnik, Software, Validierung und Dokumentation

### *Standorte*

unter anderem in Augsburg, Erlangen, München, Regensburg und Crailsheim

### *Beschreibung*

HEITEC steht seit 30 Jahren für Lösungs-, Engineering- und Industriekompetenz in den Bereichen Software, Mechanik und Elektronik.

Wir bieten sowohl hochwertige Standardapplikationen als auch kundenspezifische Lösungen aus einer Hand. Unser Ziel sind nachhaltige, Kosten senkende und innovative „engineering solutions“ für unsere Kunden. In Kooperation mit renommierten Hochschulen und Forschungseinrichtungen schaffen wir bereits heute die Grundlagen für die Entwicklungen der Zukunft.

Mehr als 1.000 Mitarbeiter an zahlreichen Standorten im In- und Ausland erbringen in unmittelbarer Kundennähe hochwertige Branchenlösungen. Unser Erfolg ist das Ergebnis einer langfristigen vertrauensvollen und partnerschaftlichen Zusammenarbeit mit unseren Kunden.

Weit über 2.000 Kunden aus Mittelstand und Großindustrie profitieren heute von unseren Dienstleistungen und Produkten.

### *Adresse*

HEITEC AG, Werner-von-Siemens-Straße 61, 91052 Erlangen

### *Ansprechpartner*

Matthias Ploner, Personalreferent, 09131 877 - 325, [karriere@heitec.de](mailto:karriere@heitec.de), [www.heitec.de](http://www.heitec.de)

## Hilti Deutschland AG



### *Branche*

Bauindustrie und Befestigungstechnik  
Produkte und Services für den Profi am Bau

### *Standorte*

Hauptsitz (Deutschland) in Kaufering und Düsseldorf  
Vertrieb und technische Beratung bundesweit

### *Beschreibung*

Hilti ist eines der führenden Unternehmen in Entwicklung, Herstellung und Vertrieb von qualitativ hochwertigen Produkten, Dienstleistungen und Software, die den professionellen Kunden in der Baubranche sowie der Gebäudeinstallation Mehrwert bieten. Weltweit begeistern rund 21.000 Mitarbeitende in mehr als 120 Ländern ihre Kunden und bauen eine bessere Zukunft.

Integrität, Mut zur Veränderung, Teamarbeit und hohes Engagement bilden das Fundament unserer mehrfach ausgezeichneten Unternehmenskultur. Die Hilti-Gruppe mit Hauptsitz in Schaan (Liechtenstein) erzielte 2013 weltweit einen Umsatz von 4,3 Mrd. Schweizer Franken. Hilti betreibt eigene Produktionswerke sowie Forschungs- und Entwicklungszentren in Europa, Amerika und Asien. Die Hilti Deutschland AG ist Headquarter für die Region Zentraleuropa, die neben Deutschland die Länder Österreich, Schweiz, die Niederlande und Polen umfasst.

### *Einsatzgebiete für Techniker*

Technischer Berater: Strategische und operative Vertriebsunterstützung, Projektbearbeitung: Erstellen von statischen Nachweisen für Hilti Konstruktionen, Unterstützung des Kunden vor Ort / Baustelle werden für Techniker angeboten

### *Projektarbeiten*

### *Adresse*

Hilti Deutschland AG, Hiltistraße 2, 86916 Kaufering

### *Ansprechpartner*

Sandra Wenting, Human Resources, 08191 90-4232, [www.hilti.de/karriere](http://www.hilti.de/karriere)

# HILTI

Starten Sie Ihre Karriere  
bei Hilti

GREAT  
PLACE  
TO  
WORK

Best  
Workplaces 2014  
Europe



Suchen Sie eine spannende Herausforderung, bei der Sie Ihre Ideen bei einem Weltmarktführer einbringen können? Haben Sie eine Leidenschaft für Innovation und lassen sich von einer einzigartigen Unternehmenskultur mitreißen? Sind Sie begeisterungsfähig, kontaktfreudig und arbeiten gerne mit Menschen zusammen? Dann freuen wir uns auf Sie!

## Versorgungstechniker (m/w) als Technischer Berater

Sie sind für die technische Beratung und Betreuung von Planungs- und Entscheidungsinstanzen verantwortlich. Sie bieten operative Vertriebsunterstützung in der Lösungsfindung bei technisch anspruchsvollen Problemstellungen. Sie führen Schulungen, Präsentationen und Fachtagungen für Kunden und Entscheidungsträger durch.

**Hilti. Mehr Leistung. Mehr Zuverlässigkeit.**

Weitere Informationen finden Sie unter [www.hilti.de/karriere](http://www.hilti.de/karriere) | Hilti Deutschland AG, Hiltistraße 2, 86916 Kaufering



### *Branche*

Automobilzulieferindustrie, Metallverarbeitung  
Massiv umgeformte und zerspante Bauteile und Komponenten für Diesel-/Benzineinspritzung, Getriebe, Antriebsstrang, Fahrwerk und Motor

### *Standorte*

Deutschland: Denklingen, Schongau, Marksuhl  
International: Columbus/Ohio (USA), Pinghu/Shanghai (China), Gliwice (Polen), Ranjangaon/Pune (Indien), Beteiligung in Queimados (Brasilien)

### *Beschreibung*

Die Hirschvogel Automotive Group zählt zu den erfolgreichsten Herstellern von massiv umgeformten Bauteilen aus Stahl und Aluminium. Nahezu 4.000 Mitarbeiter stellen in acht Werken weltweit Umformteile und Komponenten für die Automobilindustrie und ihre Systemlieferanten her.

### *Einsatzgebiete für Techniker*

Produktentwicklung, Qualitätsmanagement, Fertigung

### *Adresse*

Hirschvogel Automotive Group, Dr.- Manfred-Hirschvogel-Straße 6, 86920 Denklingen

### *Ansprechpartner*

Stefanie Thalhofer, Recruiting & Personalmarketing, 08243 291 - 5596,  
stefanie.thalhofer@hirschvogel.com, www.hirschvogel.com

In beinahe jedem Auto  
steckt unser Know-how.  
Und vielleicht bald Ihres.



Die Hirschvogel Automotive Group zählt zu den weltweit größten Automobilzulieferern im Bereich Massivumformung/Zerspanung in den Anwendungsbereichen Diesel-/Benzineinspritzung, Getriebe, Antriebsstrang, Fahrwerk und Motor. Unsere nahezu 4.000 Mitarbeiter entwickeln, fertigen und bearbeiten weltweit technologisch anspruchsvolle und hoch belastbare Automobil-Bauteile aus Stahl und Aluminium.

Ob Sie bereits während des Studiums ein Praktikum absolvieren, eine Abschlussarbeit verfassen möchten oder als Berufseinsteiger herausfordernde Perspektiven suchen – eins steht fest: Wir unterstützen Sie bei Ihrer ganz persönlichen Karriere.



[www.hirschvogel.com](http://www.hirschvogel.com)



**Hirschvogel  
Automotive Group**

## IFA Technology GmbH



### *Branche*

Anlagenbau / Sonderanlagenbau  
Industrieanlagen, Turnkey-Projekte, Wiege-, Misch- und Dosieranlagen

### *Standort*

Rain am Lech

### *Beschreibung*

Wir sind ein Unternehmen, das sich in den Bereichen Wiegen, Mischen, Fördern und Dosieren von Flüssigkeiten und Feststoffen aller Art weltweit einen Namen gemacht hat. Unser Portfolio reicht von Standardanlagen über kundenspezifische Sonderanlagen, bis zu Industriegroßanlagen mit Montagen und Inbetriebnahmen weltweit. Durch das weitgefächerte „Know-how“ in der Flüssigkeits- und Schüttguttechnik ist IFA in nahezu allen Industriebereichen / Branchen tätig.

### *Einsatzgebiete für Techniker*

Konstruktion, Projektierung / Projektleitung, Vertrieb, SPS-Programmierung, EPLAN - Konstruktion, Baustellenleitung / Supervisor

### *Projektarbeiten*

werden für Techniker angeboten

### *Adresse*

IFA Technology GmbH, Jurastraße 10, 86641 Rain am Lech

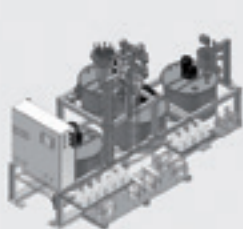
### *Ansprechpartner*

Marion Rödl, Personal, 09090 70570 - 10, marion.roedl@ifa-technology.de, www.ifa-technology.de





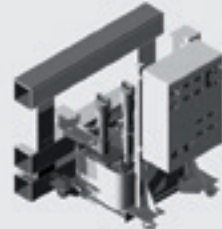
INDUSTRIEANLAGEN



FLÜSSIGE MEDIEN



SCHÜTTGUT



SONDERANLAGENBAU

# WIR BRAUCHEN VERSTÄRKUNG!

Für unsere Bereiche **Elektrotechnik, Verfahrenstechnik** und **Maschinenbau** suchen wir

**ENGAGIERTE, FLEXIBLE UND MOTIVIERTE  
BERUFSEINSTEIGER (M/W)**

sowie

**TECHNIKER/FACHKRÄFTE (M/W)  
MIT BERUFSERFAHRUNG**

zur Vervollständigung unseres Teams.

**Wir bieten:** gründliche Einarbeitung • ein vielfältiges Aufgabenfeld • weltweite Projekte • eigenverantwortliches und selbstständiges Arbeiten • ein konstruktives, motiviertes und kollegiales Arbeitsumfeld • individuelle Fortbildungen und Förderangebote

**ÜBERZEUGEN SIE UNS VON IHREN STÄRKEN!**

Wir freuen uns auf Ihre Bewerbung an **personal@ifa-technology.de**

Mehr Infos im Internet: [www.ifa-technology.de](http://www.ifa-technology.de)



ENGINEERING  
DEVELOPMENT  
CONSTRUCTION  
PRODUCTION  
PROGRAMMING  
CONTROL SYSTEMS  
SUPPORT



## *IGEL Technology GmbH*



### *Branche*

Informationstechnologie, Thin Client Lösungen

### *Standorte*

IGEL Technology verfügt über Niederlassungen in Deutschland, Australien, Belgien, China, Frankreich, den Niederlanden, Österreich, Schweden, Singapur, dem Vereinigten Königreich und den Vereinigten Staaten – sowie über eine eigene, preisgekrönte Forschungs- und Entwicklungsabteilung im süddeutschen Augsburg.

### *Beschreibung*

IGEL Technology ist einer der weltweit am schnellsten wachsenden Hersteller von Thin und Zero Client Lösungen, die Zugriff auf virtualisierte Desktops sowie Cloud-basierte Umgebungen bieten. IGELs UDC Software ist die weltweit meistgenutzte PC-to-TC-Konvertierungssoftware und erlaubt die Weiternutzung vorhandener PC-Hardware als Thin Client. Die Administrationssoftware Universal Management Suite erlaubt die kostengünstige, zentrale Verwaltung aller Thin und Zero Clients sowie konvertierter PCs.

### *Einsatzgebiete für Techniker*

Qualitätssicherung Hardware und Software, Support

### *Adresse*

IGEL Technology GmbH, Hermanstraße 17, 86150 Augsburg

### *Ansprechpartner*

Max Miller, Teamleader QS & Support, 0821 343208-0, miller@igel.com,  
Simone Walz-Heckmeier, Assistant to the Managing Director, 0821 343208-0, walz@igel.com,  
www.igel.com

## **IMA Ingenieurbüro Anton Abele + Partner GmbH**

**Branche**

Maschinen- und Anlagenbau, Elektrotechnik, Konstruktion, Entwicklung

**Standort**

Augsburg

**Beschreibung**

Die über 100 Mitarbeiter der IMA Ingenieurbüro Anton Abele + Partner GmbH entwickeln, konstruieren und fertigen knifflige Lösungen für zahlreiche höchst renommierte Kunden in den Bereichen Entwicklung und Konstruktion, Steuerung und Inbetriebnahme, (Roboter-) Simulation, Verfahrenstechnik und Automatisierung.

Die 1973 gegründete IMA aus Augsburg ist ein mutiger Ingenieurdienstleister und Anlagenbauer, der breit aufgestellt und in vielen Bereichen und Branchen zu Hause ist. Was Anton Abele 1973 ins Leben rief, hat sich zu einer weit über Augsburgs Grenzen hinaus anerkannten ‚Denkfabrik‘ für anspruchsvolle Aufgabenstellungen entwickelt.

**Einsatzgebiete für  
Techniker**

Konstruktion, Projektabwicklung, Arbeitsvorbereitung, Qualitätssicherung, Kundenservice werden für Techniker angeboten

**Projektarbeiten**

**Adresse**

IMA Ingenieurbüro Anton Abele + Partner GmbH, Proviantbachstraße 30, 86153 Augsburg

**Ansprechpartner**

Bruno Haas, Personal, 0821 56000 - 44, jobs@ima-abele.de, www.ima-abele.de

**Branche**

Automotive  
Engineering/Projektdienstleister/Elektrotechnik/IT/Fahrzeugentwicklung,  
Automobilindustriedienstleister

**Standorte**

National: Altomünster, München  
International: Oxford, UK, China, Australien, USA

**Beschreibung**

Die in-motion GmbH ist Teil einer expandierenden Unternehmensgruppe und spezialisiert im Bereich des professionellen Projektmanagements. Wir stellen ausgebildete Fachkräfte und Ingenieure für die Projektarbeit in mittelständischen Unternehmen sowie Großkonzernen zur Verfügung. Wir setzen dabei auf eine partnerschaftliche Zusammenarbeit mit unseren Kunden sowie in unserem Team. Wir erarbeiten lösungsorientierte Konzepte und unterstützen unsere Kunden in den verschiedensten Bereichen der Entwicklung, Test- und Absicherung und im Bereich des strategischen und operativen Qualitätsmanagements. Im Fokus steht hierbei, unseren Mitarbeitern Perspektiven zu schaffen, um sich professionell als auch persönlich weiterentwickeln zu können.

**Einsatzgebiete für  
Techniker**

Projektmanagement, Engineering, Test & Absicherung, IT-Entwicklung, Software/Hardware Entwicklung, Controlling

**Projektarbeiten**

werden für Techniker angeboten

**Adresse**

in-motion GmbH, Gewerbepark 4, 85250 Altomünster

**Ansprechpartner**

Daniela Hiltensberger, Vertrieb | HR, 0171 6404536, Daniela.Hiltensberger@in-motion.de,  
www.in-motion.de

***Studieren***

***mit den besten Chancen!***

***Hochschule für zukünftige  
Ingenieurinnen und Ingenieure***



**Hochschule Ulm**



University of  
Applied Sciences

**Beratung für StudienInteressierte und  
Eltern im Career Center buchen:**

**[cc@hs-ulm.de](mailto:cc@hs-ulm.de) oder 0731 50 28083**

**[www.hs-ulm.de](http://www.hs-ulm.de)**

**Branche**

Automotive Engineering / Ingenieursdienstleistungen im Bereich Automobilelektronik

**Standorte**

München, Ingolstadt, Stuttgart, Wolfsburg, Greenville (USA) und Shenyang (China)

**Beschreibung**

in-tech testet und entwickelt die Autos von morgen. Unser Spezialgebiet: Elektronik im Fahrzeug. Wir sorgen dafür, dass moderne Fahrzeuge ihren Fahrer unterstützen, unterhalten, informieren und sicher fortbewegen. Wir testen innovative Technologien und sind hautnah dran an der nächsten Automobilgeneration.

Mit derzeit rund 450 Mitarbeitern arbeiten wir an sechs Standorten in Deutschland, USA und China am spannendsten Thema, das wir uns vorstellen können: dem Auto von morgen.

**Einsatzgebiete für  
Techniker**

Diverse Tätigkeiten in den Bereichen Test und Absicherung, sowie Systemintegration

**Adresse**

in-tech GmbH, Parkring 2, 85748 Garching

**Ansprechpartner**

Saskia Witzke, Recruiting, 089 3219815 - 60, [bewerbung@in-tech.de](mailto:bewerbung@in-tech.de), [www.in-tech.de/karriere](http://www.in-tech.de/karriere), [www.facebook.com/intechkarriere](http://www.facebook.com/intechkarriere)



# Wir entwickeln und testen die Autos von morgen!

Ob **Elektromobilität, Infotainment**  
oder **Fahrerassistenzsysteme:**

Bei uns bist du hautnah dran am Fahrzeug der  
Zukunft. Du hast Interesse an Technik und Benzin  
liegt dir im Blut? Dann nichts wie los!  
Bei uns startest du mit Vollgas in den Job:

**Praktikum, Abschlussarbeit, Berufseinstieg**

[in-tech.de/karriere](http://in-tech.de/karriere)  
[facebook.com/intechKarriere](https://facebook.com/intechKarriere)



**in-tech GmbH**  
Parkring 2  
85748 Garching  
[www.in-tech.de](http://www.in-tech.de)

**intech**  
automotive engineering



**Branche**

Spezialisiert auf individuell entwickelte, technisch und architektonisch anspruchsvolle Gebäudehüllen aus Aluminium, Stahl und Glas

**Standorte**

Gundelfingen (Hauptsitz), Würzburg, Selbitz, Basel, London  
weitere Konzernstandorte in 25 Ländern  
(Muttergesellschaft Permasteelisa SpA in Vittorio Veneto (I))

**Beschreibung**

Gartner-Fassaden prägen herausragende Gebäude und die Skyline von Metropolen weltweit. Von Frankfurt über London bis Hongkong. Wir entwickeln und fertigen innovative und hochtransparente Fassaden aus Aluminium, Stahl und Glas. So haben wir uns zu einem technologisch führenden Fassadenbauer entwickelt. Mit rund 1.300 Mitarbeitern weltweit zählen wir mit unserem Hauptsitz in Gundelfingen an der Donau zu den international führenden Fassadenbauern. Als Teil des Permasteelisa-Konzerns sind wir mit mehr als 6.000 Mitarbeitern in über 30 Ländern vertreten.

**Einsatzgebiete für  
Techniker**

Konstruktion, Projektierung

**Projektarbeiten**

werden für Techniker angeboten

**Adresse**

Josef Gartner GmbH, Gartnerstraße 20, 89423 Gundelfingen

**Ansprechpartner**

Jürgen Tränkle, 09073 84 - 2758, [bewerbung@josef-gartner.de](mailto:bewerbung@josef-gartner.de), [www.josef-gartner.de](http://www.josef-gartner.de)



### *Branche*

Elektronik, Computer Hardware

### *Standorte*

Deutschland: Augsburg (Headquarter), Deggendorf, Saarbrücken

### *Beschreibung*

Weltweit: Dänemark, Frankreich, England, Tschechien, Polen, USA, Kanada, China, Japan, Indien, Australien, Taiwan, Malaysia

Der Kontron Konzern mit derzeit weltweit über 1.600 Mitarbeitern ist einer der größten globalen Anbieter für Embedded Computer Technology (ECT) und setzt mit seinen Technologien Standards im Embedded-Bereich. Mit Vertretungen in 56 verschiedenen Ländern, sowie mehr als 50 Sales-Niederlassungen und 140 Sales-Partnern, bedient Kontron als Hersteller von Industrie-PC's nahezu alle Märkte: Industrielle Automation | Infotainment | Medizintechnik | Militärtechnik | Transportwesen/ Verkehrsleittechnik | Kommunikation | Energie

Die Kontron AG wurde 1999 als Buyout einer BMW-Tochter gegründet, ist im TecDAX 30 gelistet und verzeichnete im Jahr 2013 einen Umsatz von 450 Mio. Euro.

Um Synergien zu nutzen, wurde der Kontron-Standort Augsburg im Jahr 2014 zu einem zentralen, hochmodernen Technologiecampus und neuem Hauptsitz ausgebaut.

### *Einsatzgebiete für Techniker*

R&D-Bereich (Hardware, Software, Validierung, Konstruktion)

### *Adresse*

Kontron AG, Lise-Meitner-Straße 3-5, 86156 Augsburg

### *Ansprechpartner*

Julia Pitzl, Human Resources, 0821 4086 - 382, [julia.pitzl@kontron.com](mailto:julia.pitzl@kontron.com), [www.kontron.com](http://www.kontron.com)

**Branche**

Robotik und Automatisierung

**Standorte**

Augsburg, Bremen, Schwarzenberg, weltweit

**Beschreibung**

KUKA konzentriert sich auf fortschrittliche Lösungen zur Automation industrieller Produktionsprozesse. Seit der Gründung vor mehr als 100 Jahren steht das Unternehmen für Innovationen und Qualität. KUKA ist weltweit führend im Maschinen- und Anlagenbau. Gewachsen in der Spitzentechnologie des europäischen Fahrzeugbaus liefert KUKA heute modernste Technik zunehmend auch in andere Branchen und Regionen.

Etwa 8.000 Mitarbeiter erzielen mit Ideen, Konzepten und Lösungen zur Automation industrieller Produktionsprozesse Umsatzerlöse von 1,8 Mrd. EUR (2013).

**Einsatzgebiete für  
Techniker**

Konstruktion, Montage, Inbetriebnahme, Servicetechniker

**Adresse**

KUKA Aktiengesellschaft, Zugspitzstraße 140, 86165 Augsburg

**Ansprechpartner**

Elisabeth Vötterl, Personalreferentin, 0821 797 - 3877, Elisabeth.Voetterl@kuka.com,  
Michael Lupbrand, Personalreferent, 0821 797 - 2608, Michael.Lupbrand@kuka.com, www.kuka.com



Heute schon das  
Konzept im Kopf.

Die Zukunft begeistern.

## LEW-Gruppe

# LEW

## Lechwerke

### Branche

Stromerzeugung, Netzbetrieb, -planung und -ausbau, Energiehandel und -vertrieb, energienahe Dienstleistungen, Telekommunikation (ITK-Services, Breitbandversorgung)

### Standorte

Augsburg, Gersthofen, Neusäß und ca. 25 weitere in Südbayern

### Beschreibung

Die LEW-Gruppe ist als regionaler Energieversorger in Bayerisch-Schwaben tätig. Mit 35 Wasserkraftwerken sind wir einer der führenden Erzeuger von umweltfreundlicher Energie in Bayern und bieten Dienstleistungen in den Bereichen Netz- und Anlagenbau, Energieerzeugung und Telekommunikation an. LEW gehört zur RWE-Gruppe.

Es gibt viel zu tun auf dem Weg in die Zukunft der Energieversorgung. Beteiligen Sie sich mit Energie und Ideen, zum Beispiel im Rahmen eines Praktikums in einer unserer Gesellschaften oder mit einer Abschlussarbeit. Entdecken Sie spannende Zukunftsthemen wie Wasserkraft, regenerative Energien, Stromnetze, IT-Dienstleistungen, Telekommunikation u. v. m.

Wir sind dran – sind Sie dabei?

### Einsatzgebiete für Techniker

IT, Telekommunikation, Verteilnetzbetrieb, Energieerzeugung (je nach Fachrichtung)

### Projektarbeiten

werden für Techniker angeboten

### Adresse

Lechwerke AG, Schaezlerstraße 3, 86150 Augsburg

### Ansprechpartner

Melanie Lachowski, Personalreferentin, 0821 328-0, [mitarbeiterbetreuung@lew-verteilnetz.de](mailto:mitarbeiterbetreuung@lew-verteilnetz.de), [www.lew.de/karriere](http://www.lew.de/karriere)

# LEW

Lechwerke

## VORWEGGEHEN UND DIE ENERGIEWENDE GESTALTEN

Die LEW-Gruppe gestaltet die Energiezukunft in Bayerisch-Schwaben. Sie möchten uns dabei mit Engagement und Ideen unterstützen? Als regionaler Energieversorger bieten wir Ihnen Einstiegsmöglichkeiten in den Bereichen Wasserkraft, IT, Energie- und Netzdienstleistungen sowie Netzbetrieb.

**Wir gehen vorWEg – gehen Sie mit?**  
**Mehr Informationen unter [www.lew.de/karriere](http://www.lew.de/karriere)**

VORWEGGEHEN



## RENK Aktiengesellschaft



### *Branche*

Antriebstechnik, Maschinenbau, Testsysteme

### *Standorte*

Augsburg, Hannover, Rheine, Schweiz, Frankreich, USA, Brasilien

### *Beschreibung*

RENK ist ein weltweit anerkannter Hersteller von hochwertigen Spezialgetrieben, Komponenten der Antriebstechnik sowie Prüfsystemen und produziert in Deutschland, in der Schweiz, Frankreich, den USA und Brasilien:

- Fahrzeuggetriebe für Kettenfahrzeuge mit Weltmarktführerschaft
- Spezialgetriebe für maritime und stationäre Sonderanwendungen
- Standardgetriebe, vor allem für die Handelsschifffahrt und industrielle Anwendungen
- Gleitlager und Industriekupplungen
- Schlüsselfertige Prüfsysteme für die Automobil-, Eisenbahn- und Luftfahrtindustrie

### *Einsatzgebiete für Techniker*

Konstruktion, Prozessplanung und Prüfstand

### *Projektarbeiten*

werden für Techniker angeboten

### *Adresse*

RENK Aktiengesellschaft, Gögginger Straße 73, 86159 Augsburg

### *Ansprechpartner*

Franziska Jörg, Personalbeschaffung/-entwicklung, Ausbildung, 0821 5700-425,  
Franziska.Joerg@renk.biz, [www.renk.eu](http://www.renk.eu)

## ***robatherm GmbH + Co. KG***

**robatherm**  
the air handling company

### ***Branche***

Raumlufttechnische Geräte

### ***Standorte***

Deutschland: Burgau und Jettingen-Scheppach  
Thailand: Bangkok und Amata City

### ***Beschreibung***

Menschen brauchen Luft zum Atmen. Über 500 Mitarbeiter und Mitarbeiterinnen von robatherm sorgen täglich dafür, dass Menschen mit der gewünschten Luftqualität versorgt werden – weltweit. Die strategische Zielrichtung des Familienunternehmens ist klar definiert: robatherm ist der führende Anbieter von Premium-Produkten für die Raumlufttechnik.

### ***Einsatzgebiete für Techniker***

Vertrieb, Technik und Entwicklung, Informationstechnik, Produktion  
werden für Techniker angeboten

### ***Projektarbeiten***

### ***Adresse***

robatherm GmbH + Co. KG, Industriestraße 26, 89331 Burgau

### ***Ansprechpartner***

Philipp Baumeister, Leiter Personal und Recht, 08222 999-288, [personal@robatherm.com](mailto:personal@robatherm.com),  
[www.robatherm.com](http://www.robatherm.com)

**Branche**

Verkabelungstechnologien für High-Speed-Datenverarbeitung, insbesondere mit Glasfaser, für die Bereiche Datacenter, Telecommunication, Broadcast und Industry

**Standorte**

Augsburg (Firmensitz), Coesfeld (Vertriebsniederlassung Nord), Neu-Isenburg (Service-Point), Taksony, Ungarn (Fertigungsstätte)

**Beschreibung**

Rosenberger OSI steht für Cabling Competence. Europaweit sind wir der Begriff für innovative Verkabelungs- & Steckerlösungen in Rechenzentren, Telekommunikation, Industrie und Broadcast – insbesondere im Bereich Fiber Optics (Lichtwellenleiter). Unsere Produkte sind überall dort zu finden, wo größte Datenmengen schnell und sicher übertragen werden müssen. Im gesamten Rosenberger Firmenverbund sind weltweit 6.000 Mitarbeiter tätig.

**Einsatzgebiete für  
Techniker**

Produktentwicklung, Fertigungsprozess, Vertrieb, Service

**Projektarbeiten**

werden für Techniker angeboten

**Adresse**

Rosenberger-OSI GmbH & Co. OHG, Endorferstraße 6, 86167 Augsburg

**Ansprechpartner**

Elvira Treu, Personal, 0821 24924-32, [elvira.treu@rosenberger-osi.de](mailto:elvira.treu@rosenberger-osi.de), [www.rosenberger-osi.de](http://www.rosenberger-osi.de)





**RAMONA SCHLEGEL-WIRRER**  
Dipl.-Ing. Optoelektronik,  
Rosenberger OSI Entwicklungsabteilung

## KLAR BRAUCHE ICH ECHTE HERAUSFORDERUNGEN. UND EIN RICHTIG GUTES TEAM.

Bei Rosenberger OSI habe ich optimale Bedingungen.

Ich kann hier nicht nur an echten Innovationen mitwirken, sondern vor allem auch in offener und wohlwollender Weise mit Menschen zusammenarbeiten, die sich genauso wie ich für die Sache begeistern.

Und weil Rosenberger OSI sich in den letzten 20 Jahren zu einem führenden Unternehmen im Bereich Fiber Optic Cabling entwickelt hat, habe ich hier beste Perspektiven. Das gilt übrigens auch für alle, die bei uns neu einsteigen.

**WERDEN SIE TEIL DES ROSENBERGER OSI TEAMS. ALS WERKS-  
STUDENT/IN, DIPLOMAND/IN ODER BERUFSEINSTEIGER/IN.**

[www.rosenberger-osi.de](http://www.rosenberger-osi.de)



**Rosenberger OSI®**

## Scheugenpflug AG



### *Branche*

Maschinen- und Anlagenbau

### *Standorte*

Neustadt a. d. Donau (Deutschland) | Atlanta (USA) | Suzhou (China)

### *Beschreibung*

Die Scheugenpflug AG mit Firmensitz in Neustadt/Donau gehört seit nun 25 Jahren zu den international führenden Herstellern bzw. Maschinenbauern im Bereich Dosier- und Vergusstechnik. Unser Fokus liegt dabei auf der steten Verbesserung von Materialaufbereitungs-, Förder- und Vergussanlagen. Mit einem erfolgreichen Produktportfolio und stark wachsenden Auftragsbeständen haben wir uns einen festen Platz im Bereich der Automatisierung von Vergussprozessen gesichert. Wir beliefern und betreuen namhafte Kunden unter anderem aus der Elektronik-, Medizin- und Automobilindustrie.

Höchster Qualitätsanspruch, stetige Innovation, konsequente Zielverfolgung sowie weltweit über 300 motivierte Mitarbeiter bilden die Grundlage für unseren Erfolg. Wir streben weiterhin ein stabiles Wachstum an und wollen global der Benchmark für den Bereich Dosier- und Vergusstechnologie sein.

### *Einsatzgebiete für Techniker*

Entwicklung, Prototypenbau, Elektrische Konstruktion, Software Entwicklung/SPS-Programmierung, Mechanische Konstruktion, Projektmanagement, CAD/CAM-Programmierung, Inbetriebnahme, Produktmanagement, Vertrieb, After Sales, Service

### *Adresse*

Scheugenpflug AG, Gewerbepark 23, 93333 Neustadt/Donau

### *Ansprechpartner*

Stephanie Niewiem, Abteilungsleiterin Personalmanagement, 09445 9564-0, [karriere@scheugenpflug.de](mailto:karriere@scheugenpflug.de), [www.scheugenpflug.de](http://www.scheugenpflug.de)



## Wir verbinden Technik mit Leidenschaft.

Bei uns finden sowohl Absolventen/innen als auch Techniker/innen mit erster Berufserfahrung die passende Stelle.

Wir bieten Ihnen abwechslungsreiche Aufgabengebiete, ein modernes und angenehmes Arbeitsumfeld sowie einen zukunftsicheren Arbeitsplatz.

Es erwartet Sie eine umfangreiche Einarbeitung mit individueller Förderung. Der Weg zum Fachexperten oder zur Führungskraft steht Ihnen offen – ganz nach Ihren persönlichen Karrierezielen!



Zu unseren  
Stellenangeboten

## Sensor-Technik Wiedemann GmbH



Sensor-Technik Wiedemann GmbH  
Mobil-Steuerungen und Messtechnik

### *Branche*

Steuer- und Regelelektronik, Messtechnik und Sensorik

### *Standorte*

Stammhaus in Kaufbeuren, Niederlassung in Atlanta (USA) und Bedfordshire (GB)

### *Beschreibung*

Sensor-Technik Wiedemann GmbH (STW), Hersteller von Hightech-Produkten in den Bereichen der Mikro- und Leistungselektronik, wurde 1985 gegründet und entwickelte sich fast 30 Jahre später zu einem international agierenden Unternehmen mit rund 440 Mitarbeitern.

STW unterstützt seine Kunden, die weltweit führenden Hersteller von mobilen Arbeits-, Nutz- und Sondermaschinen, bei der Nutzung der neuen technischen Möglichkeiten durch Automatisierung und E-Mobilität. Hierzu werden elektronische Komponenten, Systeme und Lösungen zur Steuerung, Telemetrie und Elektrifizierung entwickelt und gefertigt. Gemeinsam mit seinen Partnern realisiert STW Projekte im Umfeld von Sensorik, Mikro- und Leistungselektronik und der Embedded- und Anwendungsprogrammierung.

### *Einsatzgebiete für Techniker*

Produktion, Entwicklung, Projektmanagement

### *Projektarbeiten*

werden für Techniker angeboten

### *Adresse*

Sensor-Technik Wiedemann GmbH, Am Bärenwald 6, 87600 Kaufbeuren

### *Ansprechpartner*

Personalabteilung, 08341 9505 - 0, [bewerbung@sensor-technik.de](mailto:bewerbung@sensor-technik.de), [www.sensor-technik.de](http://www.sensor-technik.de)

Pioneering new technologies  
Pioneering new technologies

# Aufbrechen in die faszinierende Welt der Mikro- und Leistungselektronik

z. B. als Elektrotechniker/-in, Informatiker/-in,  
Physiker/-in, Produkt Manager/-in,  
Mikrosystemtechniker/-in oder Mechatroniker/-in  
für die Bereiche Fertigung, Projektmanagement und Entwicklung.

Sie haben die Möglichkeit Praktika zu absolvieren. Wir unterstützen Sie auch gerne bei Ihrer Diplomarbeit.  
Außerdem bieten wir das duale Studium an.

**Sensor-Technik Wiedemann GmbH** • Am Bärenwald 6 • 87600 Kaufbeuren  
Telefon: +49 8341 9505-0 • Telefax: +49 8341 9505-55 • [www.sensor-technik.de](http://www.sensor-technik.de)  
**Personalabteilung** • [bewerbung@sensor-technik.de](mailto:bewerbung@sensor-technik.de)



Sensor-Technik Wiedemann GmbH  
Mobil-Steuerungen und Messtechnik

**Branche**

Produktionsequipment für Solar, Halbleiter und Optical Disc

**Standorte**

Firmenzentrale in Kahl am Main  
Standort für Solaranlagen: Fürstenfeldbruck

**Beschreibung**

SINGULUS TECHNOLOGIES entwickelt Technologien für effiziente und ressourcenschonende Produktionsprozesse. Die Anwendungen liegen in der Vakuum- und Nano-Beschichtung, bei nasschemischen Verfahren sowie thermischen Prozessen. Bei allen Verfahren und Applikationen nutzt SINGULUS sein Know-how in den Bereichen Automatisierung und Prozesstechnik, um mit innovativen Produkten neben Solar, Halbleiter und Optical Disc zusätzliche attraktive Arbeitsgebiete zu erschließen.

SINGULUS STANGL SOLAR konzentriert sich auf die Entwicklung und den Bau von Produktionsanlagen für Solarzellen. Möchten Sie mit innovativer High-Tech-Technologie in einem Wachstumsmarkt in die Zukunft zu starten? Sind Sie auf der Suche nach neuen Herausforderungen in Fürstenfeldbruck, in einer der attraktivsten Regionen Deutschlands mit hoher Lebensqualität? Dann sind Sie bei SINGULUS STANGL SOLAR genau richtig.

**Einsatzgebiete für  
Techniker**

Verschiedene Arbeitsgebiete bei der Herstellung von Produktionsanlagen für Photovoltaik-Solarzellen werden für Techniker angeboten

**Projektarbeiten**

**Adresse**

SINGULUS STANGL SOLAR GmbH, Fraunhoferstraße 9, 82256 Fürstenfeldbruck

**Ansprechpartner**

Ute Palza Llaury, Personalreferentin, 08141 36 00 - 111, ute.palza@singulus.de, www.singulus.de



**TRENDY**  
ONE



DIE TREND- UND LIFESTYLEMARKE

**WWW.TRENDYONE.DE**  
YOUR TREND - YOUR STYLE

Wernher-von-Braun-Str. 2 | 86368 Gersthofen | Tel.: +49 (0) 821 / 45 54 54 - 0  
www.facebook.com/TRENDYone | Mail: info@trendyone.de

## SVZ SystemValidierungszentrum GmbH



**Branche**

Automotive/Technische Fahrzeugentwicklung und -Erprobung

**Standort**

Neuburg a.d. Donau

**Beschreibung**

Die SVZ GmbH verfügt im Bereich automotive Komponenten-Erprobung über ein umfassendes Leistungsspektrum und validiert nahezu alle Fahrzeug-Bauteile im Interieur und Exterieur vom Konzept bis hin zur Serienreife.

Elektronik-Entwicklung und Erprobung – eine Kombination zweier Kernkompetenzen, die es uns ermöglicht, in Verbindung mit Leidenschaft für technische Innovationen, höchstem qualitativem Anspruch sowie langjähriger Erfahrung systematische Validierung auf herausragendem Niveau anzubieten.

**Einsatzgebiete für  
Techniker**

Fahrzeug-/ Komponentenerprobung, Versuchskoordination, Prüfstands-Instandhaltung, Qualitätsmanagement

**Projektarbeiten**

werden für Techniker angeboten


**Adresse**

SVZ SystemValidierungszentrum GmbH, Ochsengründlweg 14, 86633 Neuburg a. d. Donau

**Ansprechpartner**

Barbara Dürner, Manager Personal, 08431 53602 -0, barbara.duerner@svz-gmbh.com, www.svz-gmbh.com





Die SVZ GmbH verfügt im Bereich automotive Komponenten-Erprobung über ein umfassendes Leistungsspektrum und validiert nahezu alle Bauteile im Interieur und Exterieur vom Konzept bis hin zur Serienreife.

Qualität ist für uns nicht einfach nur ein Merkmal, sondern die Grundlage unserer Unternehmensphilosophie. Daher stellen wir sie täglich neu auf den Prüfstand – sei es bei unseren Dienstleistungen wie bei uns selbst! Nur so können wir sicher sein, stets exzellente Ergebnisse zu erzielen sowie höchsten qualitativen Ansprüchen gerecht zu werden.

[www.svz-gmbh.com](http://www.svz-gmbh.com)



## QUALITÄT AUF DEM PRÜFSTAND – ELEKTRONIK-ENTWICKLUNG UND ERPROBUNG

**SVZ** SystemValidierungszentrum GmbH

Barbara Dürner / Manager Personal

Ochsengründlweg 14 / 86633 Neuburg an der Donau

Mail: [karriere@svz-gmbh.com](mailto:karriere@svz-gmbh.com) / Telefon: +49 (0) 8431/53602-0

### *Branche*

Energiesysteme/-technik; Kraft-Wärme-Kopplung; Blockheizkraftwerke  
Herstellung & Service

### *Standort*

Landsberg am Lech

### *Beschreibung*

Die Viessmann Kraft-Wärme-Kopplung GmbH mit Sitz in Landsberg am Lech ist der Blockheizkraftwerke-Spezialist der Viessmann Group. Mit mehr als 25 Jahren Erfahrung in diesem Produktbereich bietet Viessmann effiziente gasbetriebene Systeme zur Kraft-Wärme-Kopplung an.

Ein gasbetriebenes BHKW erzeugt gleichzeitig Wärme und Strom. Auf der Wärmeseite wird das BHKW parallel zu einem Heizkessel betrieben. Beide Wärmeerzeuger sind an die Heizungsanlage zur Erwärmung von Heiz- und Trinkwasser angeschlossen.

Die Idee von dezentralen, wärmegeführten Blockheizkraftwerken steht im Vordergrund: In vergleichsweise kleinen Einheiten wird einerseits Strom für den Eigenbedarf erzeugt, andererseits wird die zeitgleich anfallende Wärme weitgehend verlustfrei für die Heizung genutzt. Nicht benötigter Strom wird in das öffentliche Netz eingespeist und vom Stromversorgungsunternehmen vergütet.

### *Einsatzgebiete für Techniker*

Forschung und Entwicklung, Prüfstand, Service

### *Projektarbeiten*

werden für Techniker angeboten

### *Adresse*

Viessmann Kraft-Wärme-Kopplung GmbH, Emmy-Noether-Straße 3, 86899 Landsberg am Lech

### *Ansprechpartner*

Viktoria Olfert, Personalabteilung, 08191 9279-62, [OlfV@viessmann.com](mailto:OlfV@viessmann.com), [www.viessmann.de](http://www.viessmann.de)

**Branche**

Maschinenbau: 3D-Drucker sowie Formen und Modelle

**Standorte**

Friedberg, Deutschland  
Detroit, Amerika  
London, Großbritannien

**Beschreibung**

voxeljet ist ein führender Hersteller industrietauglicher 3D-Drucksysteme und betreibt eines der größten Dienstleistungszentren Europas für die „On-demand Fertigung“ von Formen und Modellen für den Metallguss.

voxeljet ist überzeugt, dass neue Technologien und Materialien die Entwicklung und Herstellung von Produkten revolutionieren werden. voxeljet-Technologien und -Produkte sind Wegbereiter für die Industrialisierung der additiven Fertigung.

**Einsatzgebiete für  
Techniker**

Elektrotechniker im Bereich 3D-Druck: Inbetriebnahme und Wartung  
werden für Techniker angeboten

**Projektarbeiten**

**Adresse**

voxeljet AG, Paul-Lenz-Straße 1a, 86316 Friedberg

**Ansprechpartner**

Petra Jusko, Manager Human Resources, 0821 7483-101, [bewerbung@voxeljet.de](mailto:bewerbung@voxeljet.de), [www.voxeljet.de](http://www.voxeljet.de)

## WSCAD electronic GmbH



**Branche**

CAD Software

**Standort**

Bergkirchen

**Beschreibung**

Die WSCAD electronic GmbH bietet Unternehmen und Selbstständigen eine integrierte CAD/CAE-Lösung für alle elektrotechnischen Dokumentationen. Mit der skalierbaren WSCAD SUITE haben Anwender aus den Bereichen Schaltschrankbau, Elektro- und Gebäudeautomation, Elektroinstallation, Fluid und P&ID alle Werkzeuge an der Hand, die sie für die Planung, Projektierung und Entwicklung elektrotechnischer Anlagen und Geräte benötigen. Modularisierung und Automatisierung verkürzen die Zeiten für Planung und Projektierung in erheblichem Maße bei höherer Qualität der Arbeitsergebnisse. Mit über 800.000 Artikeldaten ist das WSCAD Serviceportal die mit Abstand größte Datenbibliothek am Markt. Services wie Workflow-Integration, Consulting, Schulung oder das Digitalisieren von Papierdokumentationen runden das Angebotsspektrum ab.

**Einsatzgebiete für  
Techniker**

Technischer Support

**Adresse**

WSCAD electronic GmbH, Dieselstraße 4, 85232 Bergkirchen

**Ansprechpartner**

Dr. Axel Zein, Geschäftsführer, 08131 3627-0, Fax 08131 362750, azein@wscad.com, www.wscad.de



THE E-CAD COMPANY

# VERSTÄRKEN SIE UNSER TEAM IN VERTRIEB, SUPPORT ODER PRODUKTMANAGEMENT

Die WSCAD electronic GmbH bietet Unternehmen und Selbstständigen eine integrierte CAD/CAE-Lösung für alle elektrotechnischen Dokumentationen. Mehr als 28.000 Anwender weltweit planen und dokumentieren mit Software aus unserem Hause.

Weitere Informationen bekommen Sie auf unserem Stand.  
Das WSCAD Team freut sich auf Ihren Besuch.

WSCAD electronic GmbH Dieselstraße 4 // 85232 Bergkirchen // Germany  
Tel.: +49 (0) 8131/3627-0 // Fax: -50 // [info@wscad.com](mailto:info@wscad.com) // [www.wscad.de](http://www.wscad.de)

## Würth Elektronik eiSos GmbH & Co. KG



### *Branche*

Elektronikbranche

### *Standorte*

Produkte: Das Produktportfolio der Würth Elektronik reicht von der Leiterplatten Starrflex-Technologie über leiterplattenbasierte Systemlösungen bis hin zu Wireless Power Charging und Energy Harvesting

### *Beschreibung*

Waldenburg, München, Niedernhall und mehrere Standorte europaweit, wie auch in den USA und China

Die Würth Elektronik Gruppe fertigt und vertreibt elektronische, elektromechanische Bauelemente, Leiterplatten und intelligente Systeme. Der Bereich der elektronische und elektromechanischen Bauelemente mit Sitz in Waldenburg ist mit seiner einzigartigen Unternehmenskultur einer der erfolgreichsten der Würth-Gruppe. Er bietet exzellente Entwicklungsmöglichkeiten, getreu dem Motto „More than you expect!“

### *Einsatzgebiete für Techniker*

Im technischen Vertrieb und darüber hinaus in den Abteilungen Produktmanagement oder technisches Qualitätsmanagement.

### *Projektarbeiten*

werden für Techniker angeboten

### *Adresse*

Würth Elektronik eiSos GmbH & Co. KG, Max-Eyth-Straße 1, 74638 Waldenburg

### *Ansprechpartner*

Pia Schmitt, Personal, 07942 945 - 5431, pia.schmitt@we-online.de, www.we-online.de

### **Willkommen an Bord**

Die Würth Elektronik Gruppe fertigt und vertreibt elektronische, elektromechanische Bauelemente, Leiterplatten und intelligente Systeme. Weltweit sorgen über 6.000 Mitarbeiter dafür, dass der Bereich der elektronischen und elektromechanischen Bauelemente mit Sitz in Waldenburg einer der erfolgreichsten der Würth-Gruppe ist.



# Eine Mannschaft. Ein Ziel.

**Crewmitglieder gesucht!**

### **Bachelorprogramm STUPI!**

Produktentwicklung | Qualitätsmanagement | Technischer Vertrieb

### **Praktika & Abschlussarbeiten**

Produktentwicklung | Qualitätsmanagement | Forschung und Entwicklung | Technischer Vertrieb

### **Traineeprogramm**

Technischer Vertrieb

### **Masterprogramm JUMPI!**

Produktentwicklung


### **Direkteinstieg**

Produktentwicklung | Qualitätsmanagement |  
Forschung und Entwicklung | Technischer Vertrieb  
Informationstechnologie



[www.we-online.de/karriere](http://www.we-online.de/karriere)

more than you expect



»Die Hochschule Augsburg  
ist mein Platz  
für Ausbildung  
und Entwicklung.«

**Gefragte Persönlichkeiten  
fallen nicht vom Himmel.**



**Hochschule Augsburg** steht für:

Anwendungsorientiertes Fachwissen | Wissenschaftlich  
fundierte Lehre | Engen Praxisbezug | Hohe Sozialkompetenz  
Moderne Lernstrukturen | [www.hs-augsburg.de](http://www.hs-augsburg.de)



**Hochschule  
Augsburg** University of  
Applied Sciences



# Seminarhaus Kloster Lohhof

Verleihen Sie Ihrer Veranstaltung eine besondere Note.



[WWW.KLOSTERLOHHOF.DE](http://WWW.KLOSTERLOHHOF.DE)

Soziale Betriebe Lohhof  
gemeinnützige GmbH

Lohhof 3  
87719 Mindelheim

telefon  
08265 911 71 - 163

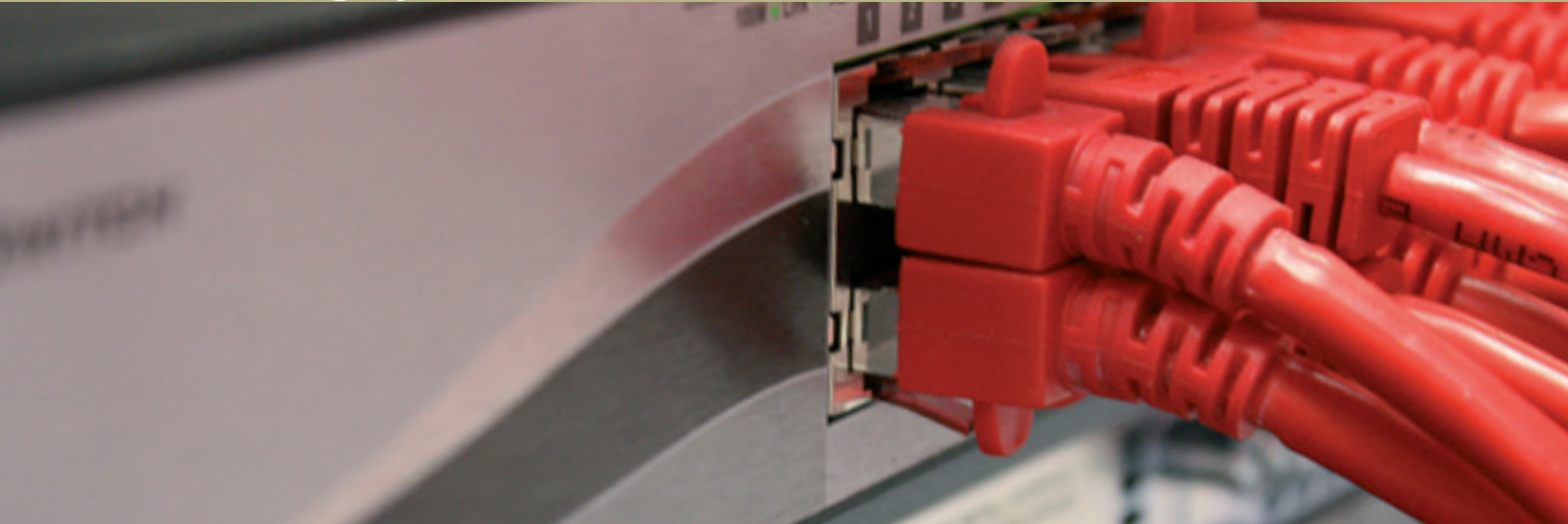
fax  
08265 911 71 - 149

e-mail  
[anfrage@klosterlohhof.de](mailto:anfrage@klosterlohhof.de)



# TECHNIKERSCHULE AUGSBURG

Staatlich gepr. TechnikerInnen



INFORMATIKTECHNIK



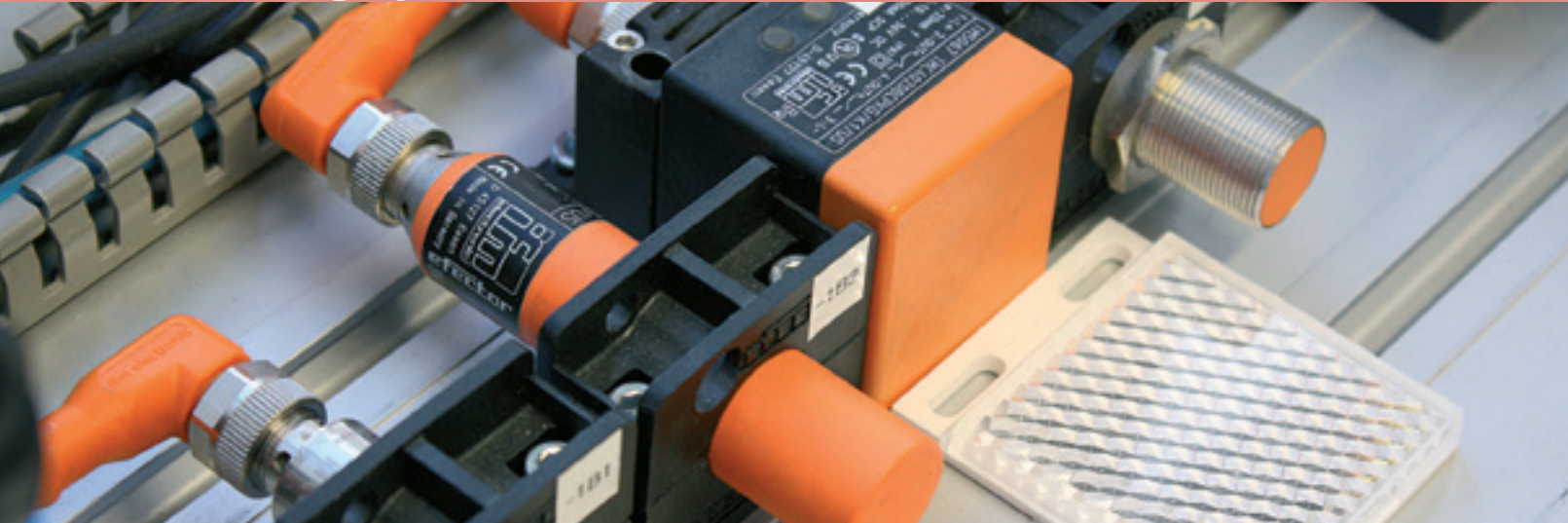
Vollzeit und berufsbegleitend



**MASCHINENBAUTECHNIK**

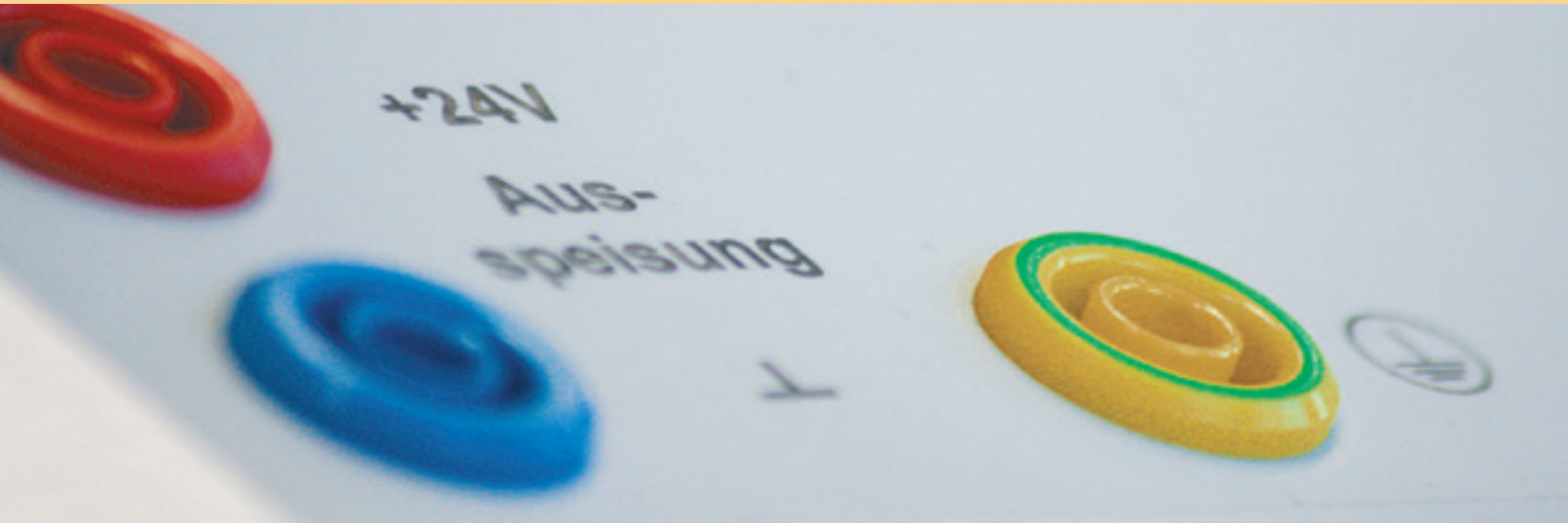
# TECHNIKERSCHULE AUGSBURG

Staatlich gepr. TechnikerInnen



**MECHATRONIKTECHNIK**

Vollzeit und berufsbegleitend



**ELEKTROTECHNIK**

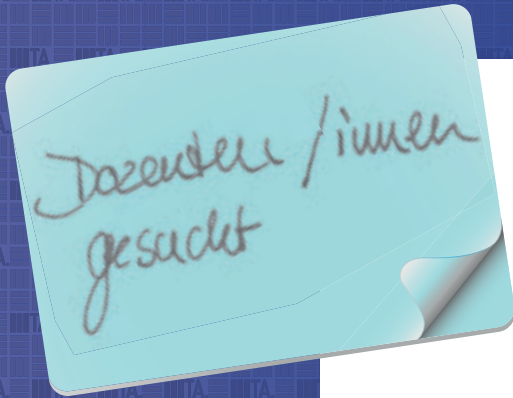
# TECHNIKERSCHULE AUGSBURG

Staatlich gepr. TechnikerInnen

A close-up photograph of a wind turbine's nacelle and hub, showing the connection points for the blades. The image is in a light blue and white color scheme, with a soft, slightly blurred background. The nacelle is a dark grey color, and the hub is a lighter grey. The blades are white and appear to be in motion, with a slight blur. The background is a clear, light blue sky.

UMWELTSCHUTZTECHNIK

# IIITA. TECHNIKERSCHULE AUGSBURG



Nähere Informationen  
finden Sie auf unserer  
Homepage

## Bewerbung an:

Ursula Reithmeir | Technikerschule Augsburg | Alter Postweg 101 | 86159 Augsburg  
oder [kariere@technikerschule-augsburg.de](mailto:kariere@technikerschule-augsburg.de)

**BetriebswirtInnen**

**JuristInnen**

**PädagogInnen**

**IngenieurInnen,**

Diplom (Uni) oder Master (HS/Uni)

für die Fachgebiete Robotertechnik, Mechatronik,  
Konstruktion, Steuerungstechnik, Programmierung, Betriebs-  
systeme, Netzwerktechnik, Produktions- & Fertigungstechnik



# III TA. TECHNIKERSCHULE AUGSBURG

## / Absolventen- und Firmenservice



III TA.+

- Bewerbungstrainings oder persönliche Beratungsgespräche
- Optimierung von Bewerbungsunterlagen
- Vorbereitung auf Vorstellungsgespräche
- Direkte Kontaktvermittlung von Firma zu Absolvent, bzw. von Absolvent zu Firma
- Jährliche Firmenkontaktmesse kontakTA
- Weitergabe von Stellenausschreibungen an die Studierenden

[info@technikerschule-augsburg.de](mailto:info@technikerschule-augsburg.de)



## /AdA Ausbildung der Ausbilder

- AdA – für Ausbilder ein MUSS
- Methoden-, Persönlichkeits- und Sozialkompetenzen
- Konfliktbewältigungskompetenz
- Präsentationstechniken
- vielfältiger Medieneinsatz
- erfahrene Dozenten
- kleine Gruppen – Kompaktseminare – persönliches Coaching
- Wochenendseminare, geschlossene Gruppen, In-House-Seminare

Individuelle Seminartermine ab 10 Personen

Ausbilden dürfen nur Inhaber des AdA-Scheins!



# TA. TECHNIKERSCHULE AUGSBURG

/ Gepr. Technische BetriebswirtInnen



/ Be smart.  
Start your career.

## Für alle, die mehr wollen

Sie sind Techniker/in, Ingenieur/in, Handwerksmeister/in oder Technische/r Fachwirt/in (IHK) und wollen noch mehr erreichen? Dann erwerben Sie sich das notwendige betriebswirtschaftliche Know-how, um als Geprüfte/r Technische/r Betriebswirt/in Ihre Karriere im mittleren oder gehobenen Management zu starten!

## Wir bieten Ihnen

- Lehrgänge berufsbegleitend oder in Vollzeit
- Dozententeam aus Wissenschaft & Praxis
- kleine Seminargruppen
- gezielte Prüfungsvorbereitung

Ihre nächsten Starttermine September 2015 | Februar 2016

# TA. TECHNIKERSCHULE AUGSBURG

## / Business English & Cambridge-Zertifikate

- Business English eröffnet Techniker/innen und Ingenieur/innen Karrierechancen.
- Sicheres und gewandtes Englisch für den Beruf
- Vorbereitung auf die weltweit anerkannten Zertifikate der Cambridge University
- Kurse für die Niveaustufen B1 bis C2 des Europäischen Referenzrahmens (CEFR/GER)
- Für Schüler der TA, Ehemalige und externe Teilnehmer
- Prüfungen im Haus auch für Kleingruppen

Wir bieten individuelle Seminartermine ab 10 Personen.  
Nächste reguläre Starttermine im Februar 2015 und Juni 2015

**Ein Cambridge Business English Zertifikat ist  
eine Investition in Ihre Zukunft!**



## Die Technikerschule Augsburg druckt klimaneutral bei Senser Druck in Augsburg

Digitale Druckvorstufe  
Computer to Plate  
Offsetdruck  
Weiterverarbeitung

S E N S E R \_ D R U C K



Baumschule im Dorf Fokpo

Die Druckerei Senser bietet die Möglichkeit, CO<sub>2</sub>-Emissionen, die bei der Druckproduktion anfallen, durch den Ankauf sogenannter Emissionsminderungs-Zertifikate zu neutralisieren.

In Sachen freiwilliger Klimaschutz übernehmen sie damit in der Region eine Vorreiterrolle.

Mit dem Druck dieser Broschüre wollen wir unseren persönlichen Beitrag zum Klimaschutz leisten. Jedes Printobjekt, das klimaneutral gedruckt wird erhält seine eigene Tracking-Nummer und eine Auszeichnung durch das Qualitätszeichen „klimaneutral gedruckt“. Durch die genaue Ermittlung der Menge an CO<sub>2</sub>-Emissionen für das jeweilige Druckerzeugnis kann die dementsprechend nötige Bepflanzung bestimmt werden, um den Druck zu neutralisieren. In unserem Falle wird diese in Togo vorgenommen.

„Togo Project“ ist ein vielfältiges Klimaschutz- und Entwicklungsprojekt mit der Kernidee 1.000 Hektar reine Naturschutzzone aufzuforsten. Durch die Wiederbepflanzung ungenutzter Brachflächen wollen die Initiatoren die Erosion eindämmen und das Mikroklima verbessern. Entstehen soll ein hochwertiger Schutz- und Lebensraum für Tiere und Menschen. Im Rahmen des Projekts werden Brunnen gegraben und Schulen errichtet, Straßen erneuert und so genannte Gesundheitszentren geschaffen. Nach dem Aufbau der Baumschulen und der Pflanzung der Bäume überwachen ausgebildete Forstmitarbeiter das Areal und halten es in Schuss.

Wir von der Technikerschule Augsburg freuen uns ein so tolles Projekt dank der Druckerei Senser unterstützen zu können!



## Das Orga-Team der TA



**Marion Engelhart, Carolin Sonnenberg, Tamara Waldner, Helga Knecht, Silke Wagner, Ursula Reithmeir, Helena Schachtschabel, Marina Grimme, André Heller, Larissa Rallo (von links)**  
zusätzlich unterstützen uns: **Felix Mayer, Sandra Boldoczki, Ina Ditzler, Heidrun Warta-Rupprecht, Veronika Geh, Andrea Raute**


**lehmbau.de**  
DIE NACHHALTIGKEITSGRUPPE



## Impressum

V.i.S.d.P.: StD i.P. Werner Schalk, Schulleiter Technikerschule Augsburg  
Redaktion: Carolin Sonnenberg, Silke Wagner, Marina Grimme,  
Technikerschule Augsburg  
Fotos: [www.christina-bleier.de](http://www.christina-bleier.de), privat, Technikerschule Augsburg,  
Eckhart Matthäus Fotografie  
Gestaltung: Sandra Engelhart, Neusäß  
Druck: Senser Druck, Augsburg

Nachdruck oder anderweitige Verwendung sind nur mit Genehmigung  
des Herausgebers gestattet.

Technikerschule Augsburg  
Alter Postweg 101 | 86159 Augsburg  
FREECALL 0800 25768 - 32  
[info@technikerschule-augsburg.de](mailto:info@technikerschule-augsburg.de) | [www.Technikerschule-Augsburg.de](http://www.Technikerschule-Augsburg.de) | 

Schulträger: BBZ Augsburg

Unser Medienpartner:



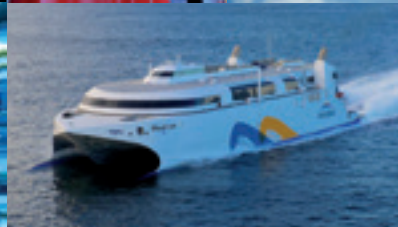
## Rückblick kontakTA 2014 *Impressionen*



# Faszination Technik...



...Wir bei RENK lieben die Herausforderung wenn es gilt, die beste Getriebetechnik für Mega-Windkraftanlagen, für Megayachten und Fregatten zu entwickeln und zu bauen – oder Testsysteme für Hubschraubergetriebe und die Automobilindustrie. Viele weitere interessante Aufgaben fordern immer wieder das technische Können und Wissen der RENK Mitarbeiterinnen und Mitarbeiter.



Innovative Power Transmission

## RENK Aktiengesellschaft

Personal – Frau Franziska Jörg  
Telefon: 0821.5700-425  
Gögginger Str. 73  
86159 Augsburg

Interessiert? Dann freuen wir uns auf  
Ihre Bewerbung unter

[www.renk-karriere.de](http://www.renk-karriere.de)

Die TK bietet Ihnen ein umfassendes Angebot von mehr als 10.000 Leistungen.

Ich freue mich auf Ihren Anruf:

**Georg Schöllhorn**

Tel. 08 21 - 55 83-197

georg.schoellhorn@tk.de

[www.tk.de/vt/](http://www.tk.de/vt/)

georg.schoellhorn

Jetzt wechseln  
lohnt sich!



**Techniker  
Krankenkasse**

Gesund in die Zukunft.